



2019年焦煤周报

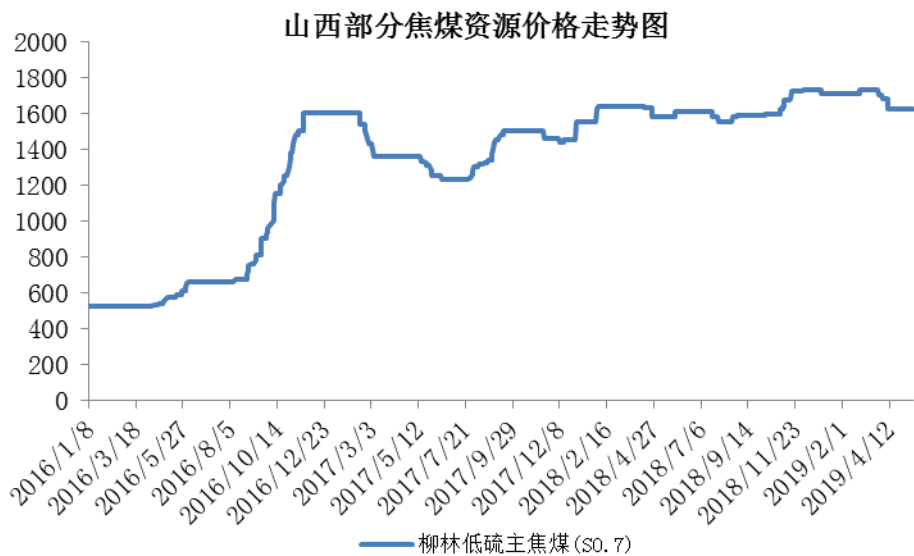
一德期货黑色事业部

▶ 市场心态及预期

| 现货预期走势 | 盘面走势 | 操作建议 | 市场预期 |
|--------|------|---------|---|
| 稳中有涨 | 冲高回落 | 高位进空做波段 | 目前盘面位置已经基本平水，现货基本面向上驱动预期还不明显，暂时高位应该还是缺乏支撑 |

| 9月运费估算 | 9月坑口价格估算 | 9月仓单价格估价 |
|---------|-----------|-----------|
| 200-220 | 1200-1280 | 1400-1500 |

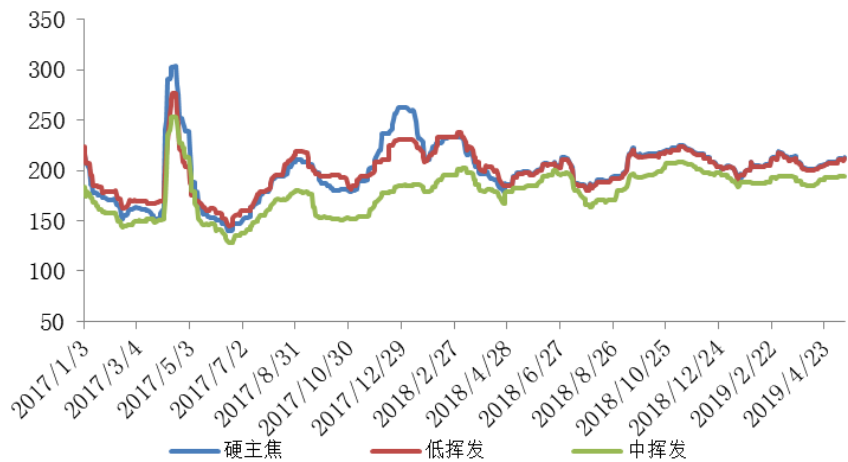
国内价格走势



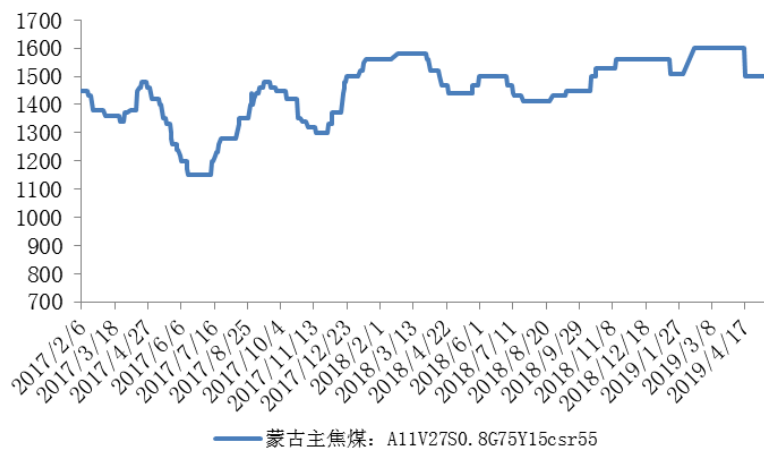
| 品种 | 指标 | 价格 | 涨跌 | 价格类型 |
|---------|---------------------------|------|-----|-----------|
| 山西长治瘦精煤 | A9.5 V11-16 S0.5 G20 | 1230 | - | 地销承兑车板挂牌价 |
| 河北邯郸主焦煤 | A10 V28 S0.8 G90 | 1535 | - | 地销挂牌含税承兑价 |
| 山东济宁气精煤 | A9 S0.7 G60 | 1150 | +30 | 车板含税承兑价 |
| 山西吕梁主焦煤 | A9.5 V20 S0.6 G88 | 1650 | - | 车板承兑含税价 |
| 山西临汾主焦煤 | A10.5 S0.5 V18-22 G85 Y16 | 1580 | - | 车板承兑含税价 |
| 山西介休主焦煤 | A10.5 V25 S1.5 G80 Y14 | 1330 | - | 车板承兑含税价 |

▶ 进口价格走势

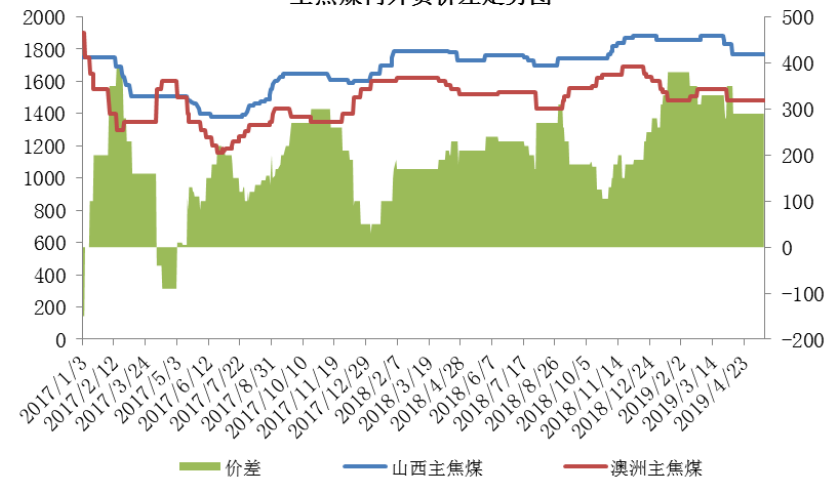
普氏焦煤指数走势图



蒙古主焦煤沙河驿自提价走势图

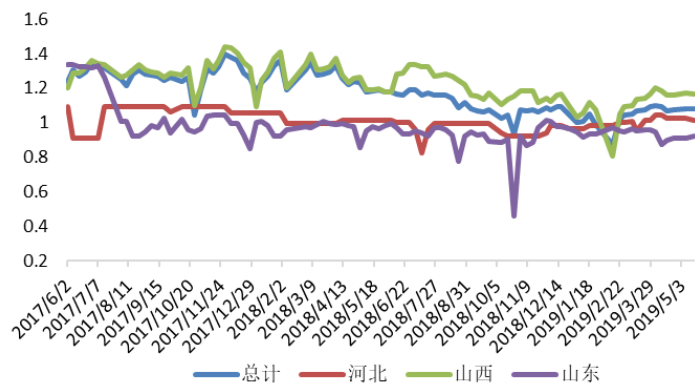


主焦煤内外贸价差走势图

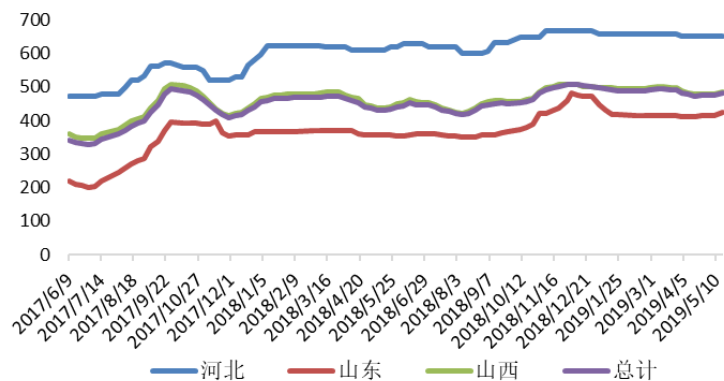


国内供应情况

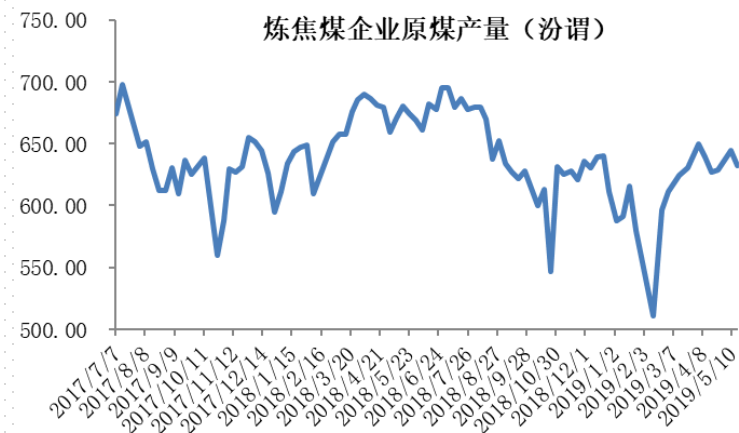
炼焦煤企业开工率统计



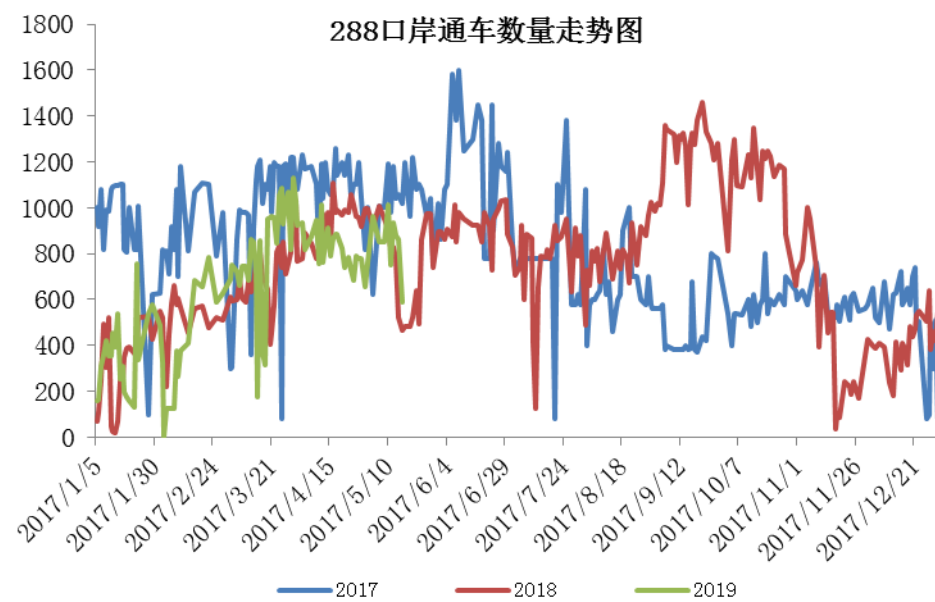
炼焦煤企业利润统计图



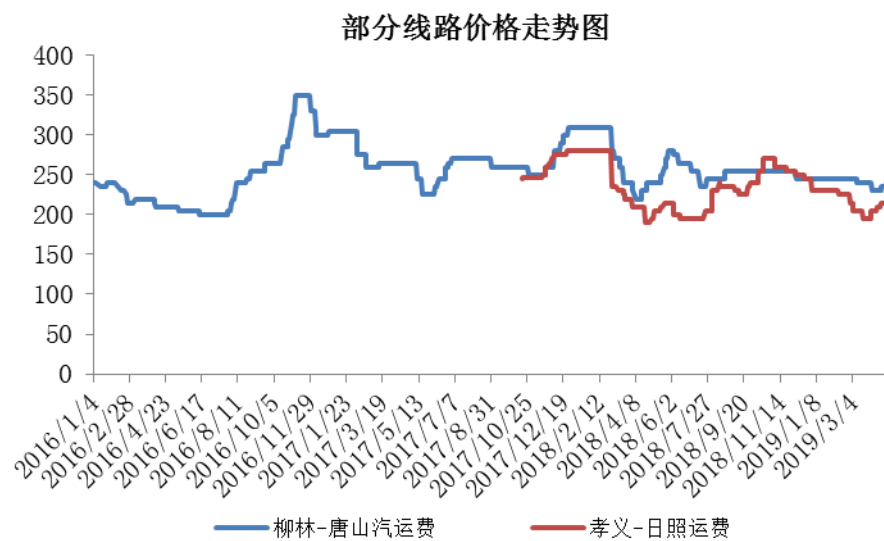
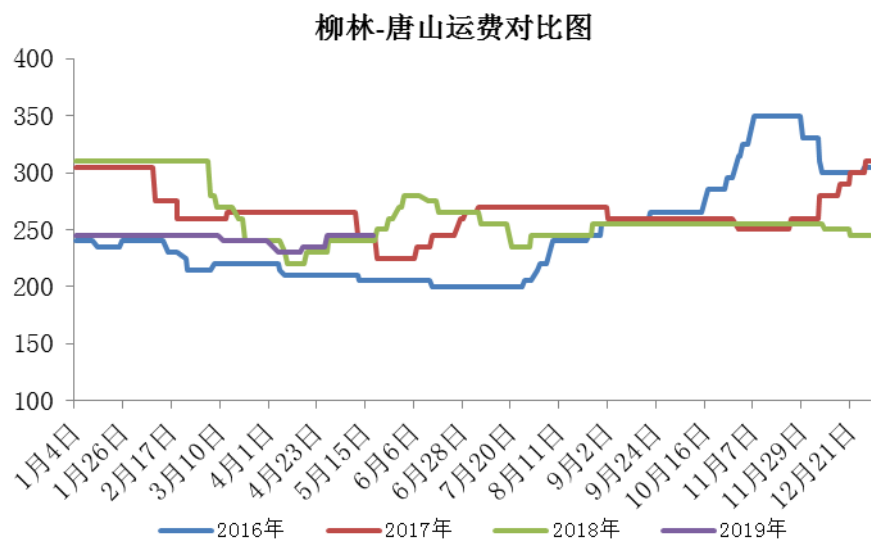
炼焦煤企业原煤产量（汾谓）



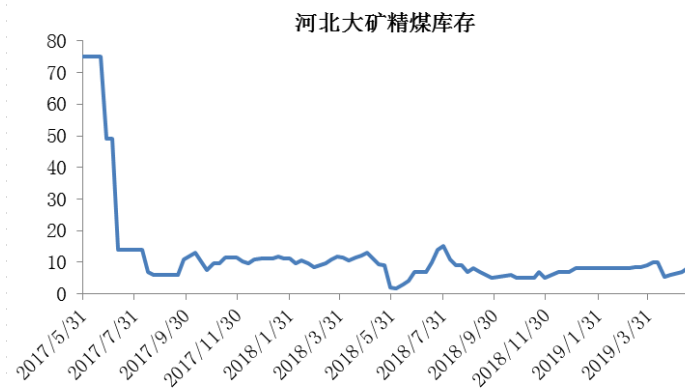
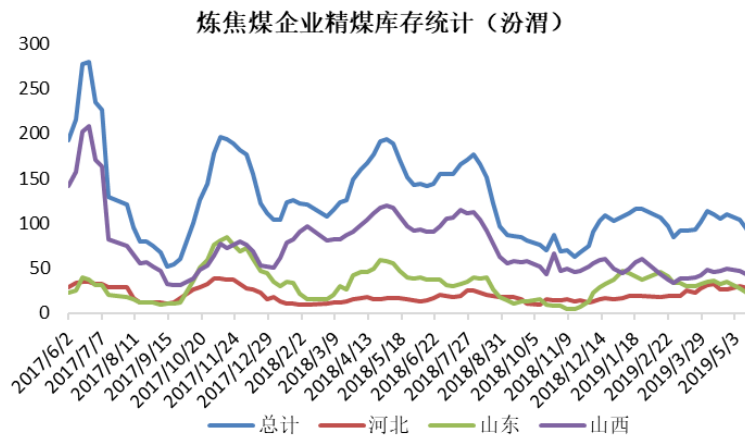
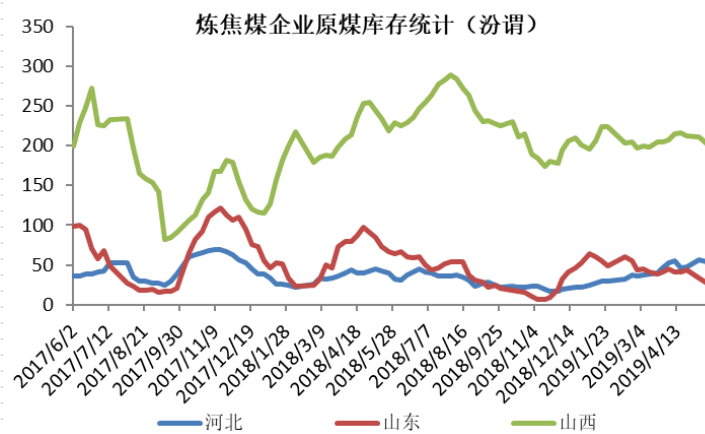
▶ 蒙古进口情况



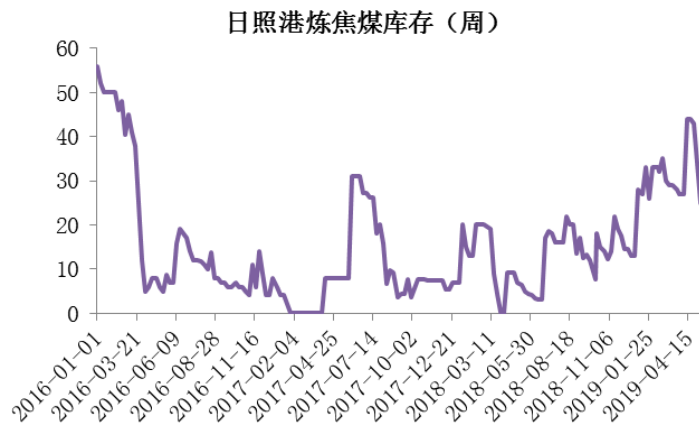
▶ 运费情况



各环节库存情况

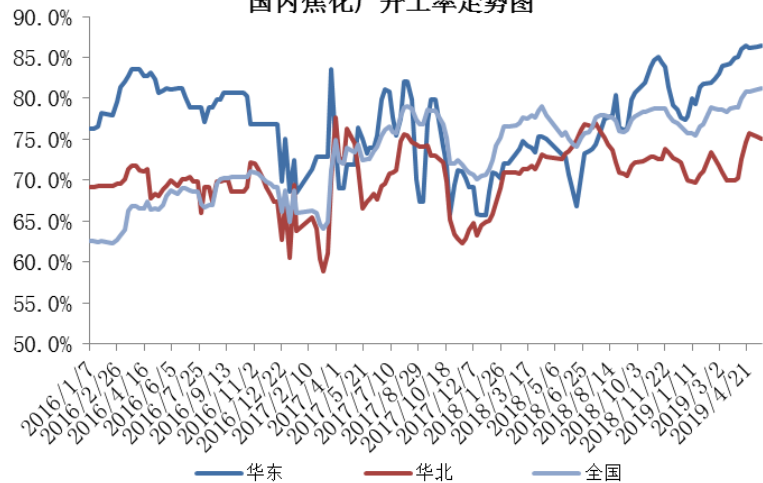


各环节库存情况

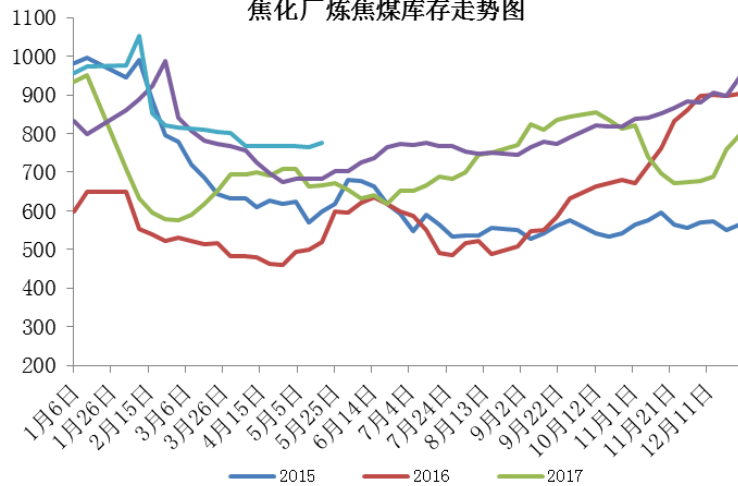


需求情况

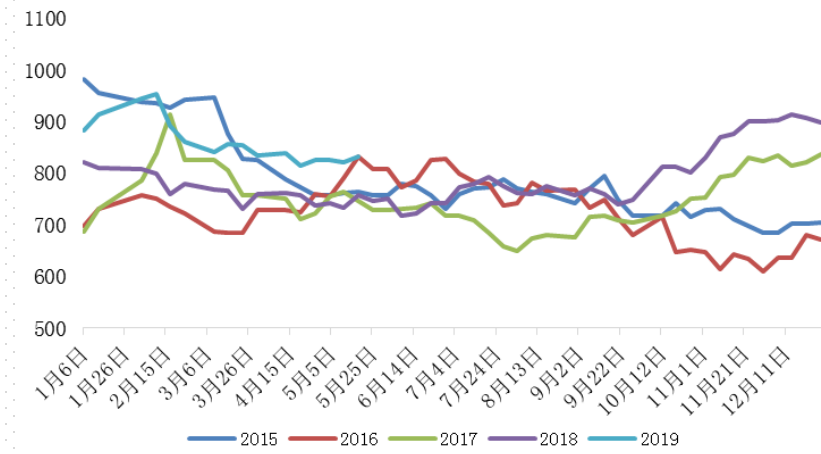
国内焦化厂开工率走势图



焦化厂炼焦煤库存走势图



钢厂炼焦煤库存走势图



基差

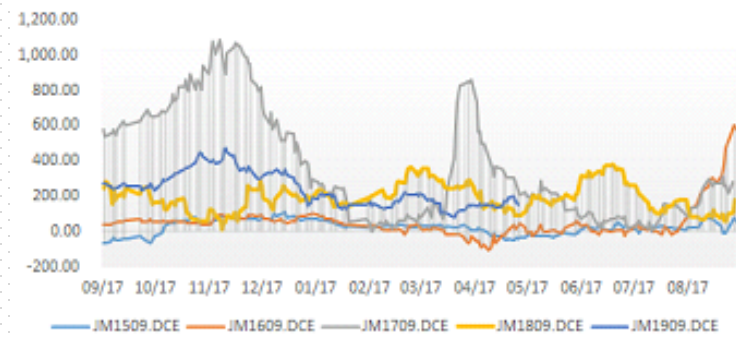
JM09简混煤基差



JM09蒙煤基差



JM09澳煤基差



| 煤种 | 仓单价格 (元/吨) | 09基差 (17日) |
|-------|------------|------------|
| 澳洲中挥发 | 1512 | 122 |
| 蒙古煤 | 1540 | 150 |
| 山西单一煤 | 1570 | 180 |
| 山西简混 | 1380 | -10 |

一德，
与你共成长

THANKS FOR WATCHING

4007-008-365