

一诺千金 德厚载富

一德期货 研究报告

（周报）

股指期货投资策略周报

20190805

一德期货期权部

金融衍生品分析师 陈畅

投资咨询号：Z0013351

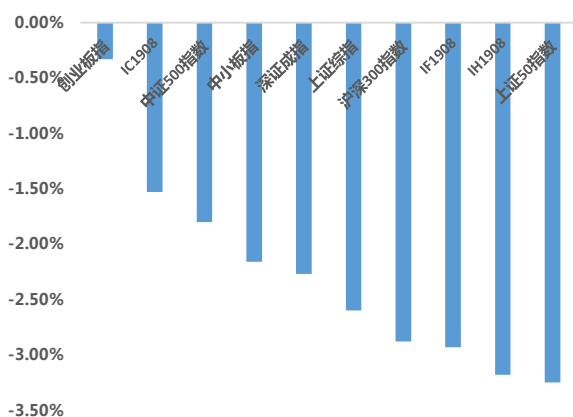
实习生 徐佳翔



一、一周市场回顾

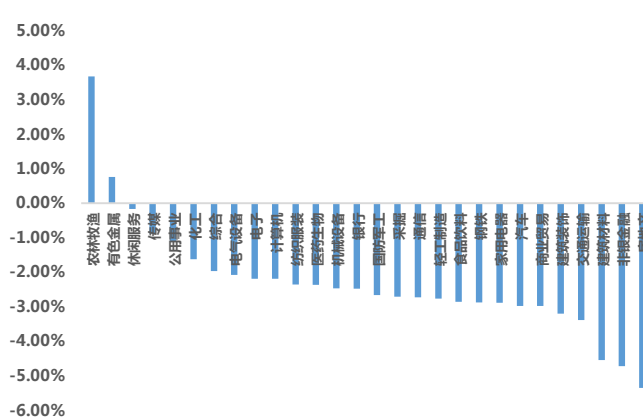
截止上周五收盘，各指数的周涨跌幅排列顺序分别为创业板指（-0.33%）>中小板指（-2.16%）>深证成指（-2.27%）>上证综指（-2.60%）；就期指各标的指数来说，周涨跌幅排列顺序分别为中证500指数（-1.80%）>沪深300指数（-2.88%）>上证50指数（-3.25%）。从申万一级行业上周涨跌情况来看，涨幅排名靠前的行业依次是农林牧渔（3.67%）、有色金属（0.76%），跌幅排名靠前的行业依次是房地产（-5.36%）、非银金融（-4.72%）和建筑材料（-4.55%）。就期指三品种当月合约来说，周涨跌幅排列顺序分别为IC1908（-1.53%）>IF1908（-2.93%）>IH1908（-3.18%）。

图1：各主要指数周涨跌幅排行榜



资料来源：wind，一德期权部

图2：申万一级行业周涨跌幅排行榜



资料来源：wind，一德期权部

二、股票市场概览

1、陆股通

上周沪股通、深股通成交净买入合计-59.52 亿元，而 7 月 26 日当周成交净买入 25.92 亿元。

表 1：沪股通成交金额统计

	期间总成交金额	期间买入成交金额	期间卖出成交金额	成交净买入
2019-07-26	716.0251	366.9067	349.1184	17.7883
2019-08-02	739.6312	327.4216	412.2096	-84.7880

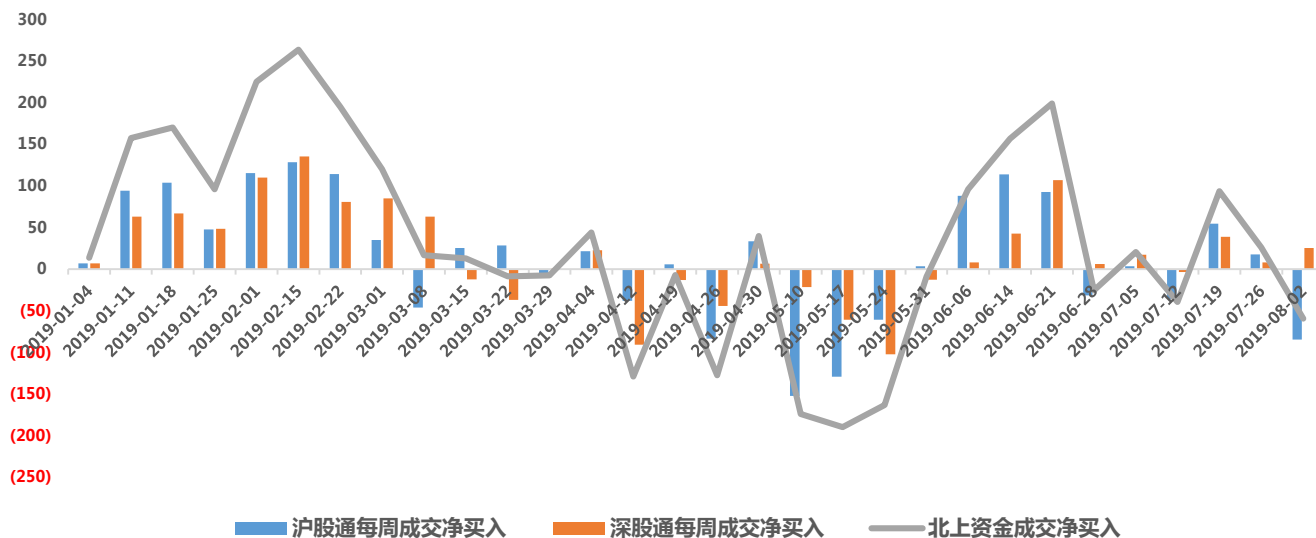
资料来源：wind，一德期权部

表 2：深股通成交金额统计

	期间总成交金额	期间买入成交金额	期间卖出成交金额	成交净买入
2019-07-26	795.3796	401.7536	393.6260	8.1276
2019-08-02	796.1847	410.7263	385.4584	25.2679

资料来源：wind，一德期权部

图 3：陆股通每周成交净买入情况（2019 年年初至今）



资料来源：wind，一德期权部

注：本文所列数据为成交净买入额度，而非当日资金流入额。当日资金流入额=当日限额-当日余额，包含当日成交净买额及当日申报但未成交的买单金额；当日成交净买额=买入成交额-卖出成交额。

2、融资融券

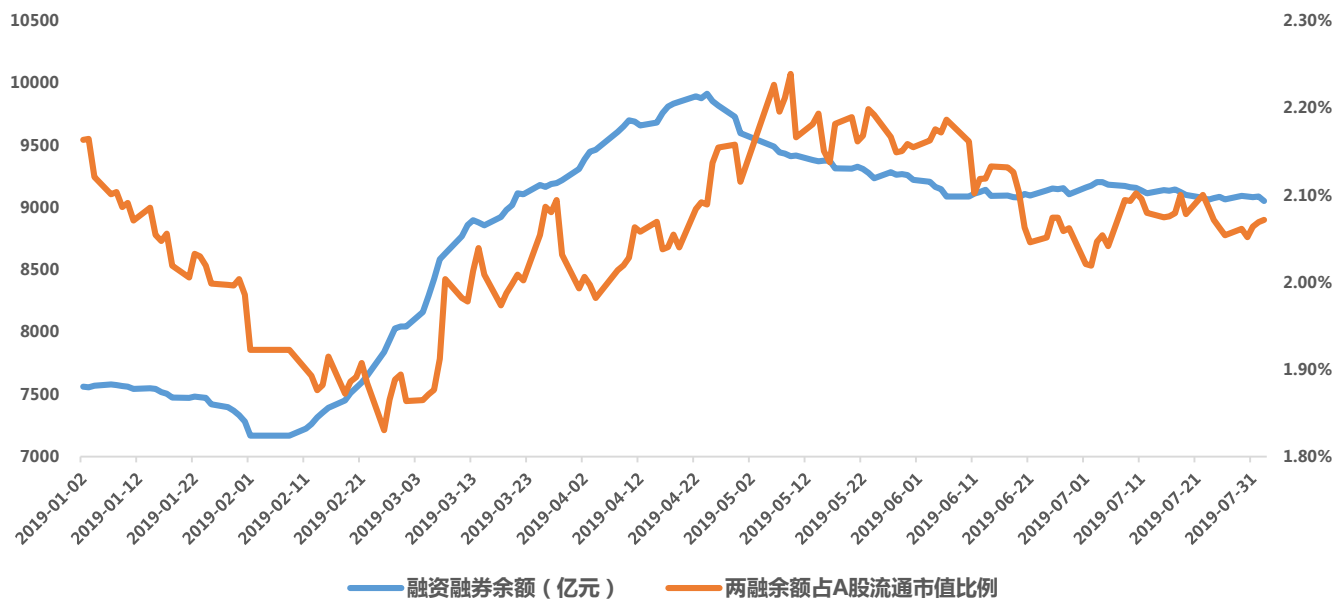
上周两融余额占 A 股流通市值比例有所升高。截止 8 月 2 日该比值达 2.07%，与 7 月 26 日相比上升了 0.02%。

表 3：融资融券余额统计

	两融余额	A 股流通市值	两融余额占 A 股流通市值比例
2019-07-26	9068.07	441428	2.05%
2019-08-02	9055.36	437090	2.07%

资料来源：wind，一德期权部

图 4：融资融券余额统计（2019 年年初至今）



资料来源：wind，一德期权部

3、限售股解禁

本周（8月5日至8月9日），共有30家上市公司解禁，解禁金额约679亿，其中周三无解禁。

表 4：限售股解禁情况

解禁日期	解禁公司数	解禁股份数 (万股)	解禁金额 (万元)
2019-08-05	12	147,205.84	1,135,044.54
2019-08-06	5	84,791.27	1,067,255.36
2019-08-08	4	74,303.60	767,792.03
2019-08-09	9	311,429.36	3,815,200.64
合计	30	617730.0728	6785292.577

资料来源：wind，一德期权部

三、期指市场概览

1、成交持仓

表 5: 期指合约成交持仓情况 (8月2日)

	主力合约成交持仓比	总成交持仓比	前 20 名持仓多空单比
IF	1.08	0.83	0.93
IH	0.87	0.62	0.92
IC	0.86	0.54	0.90

资料来源: wind, 一德期权部

2、升贴水

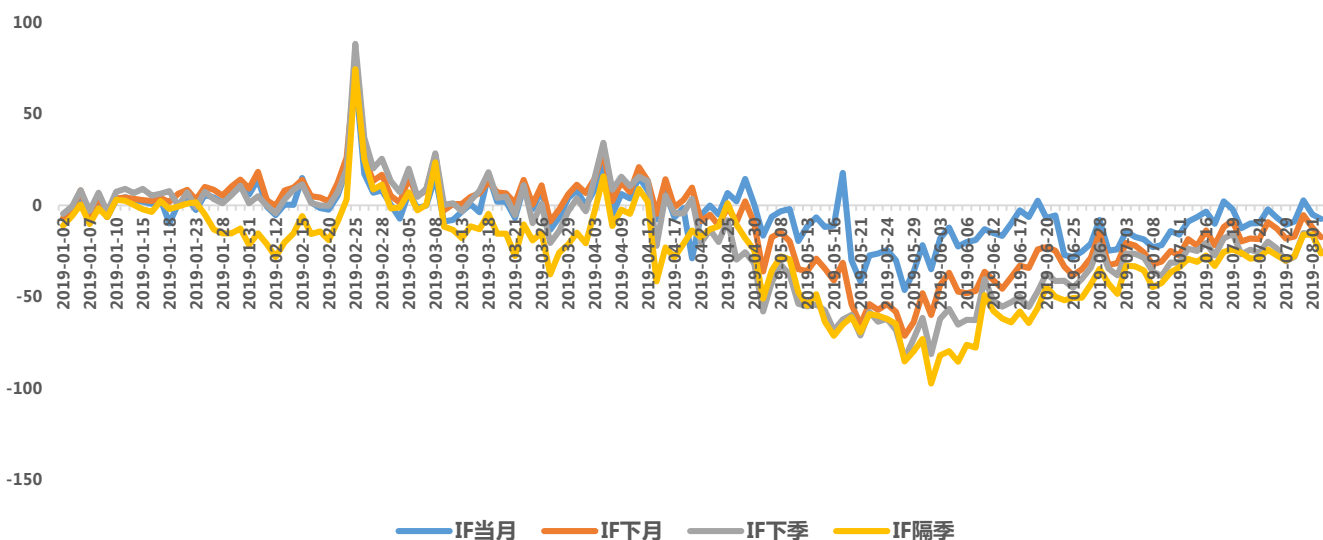
表 6: 期指合约成交持仓情况 (8月2日)

	基差	升贴水	换仓成本 (08 换 09)
IF1908	-7.438	-0.20%	0.27%
IH1908	-0.97	-0.03%	0.14%
IC1908	-30.72	-0.64%	1.15%

资料来源: wind, 一德期权部

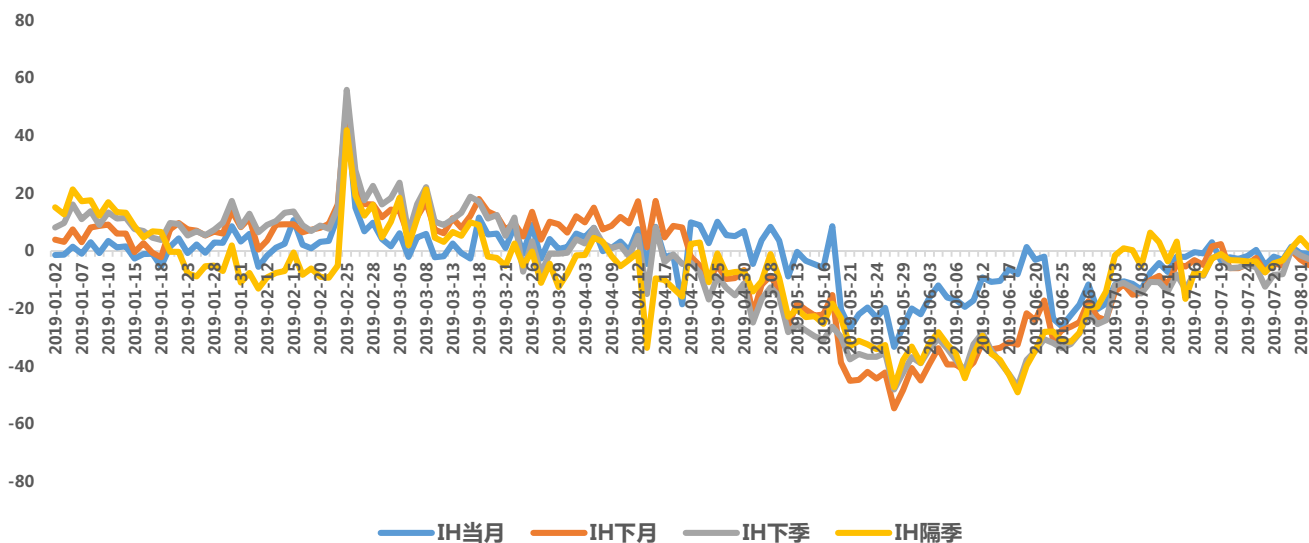
3、各合约价差

图 5: IF 各合约价差 (2019 年年初至今)



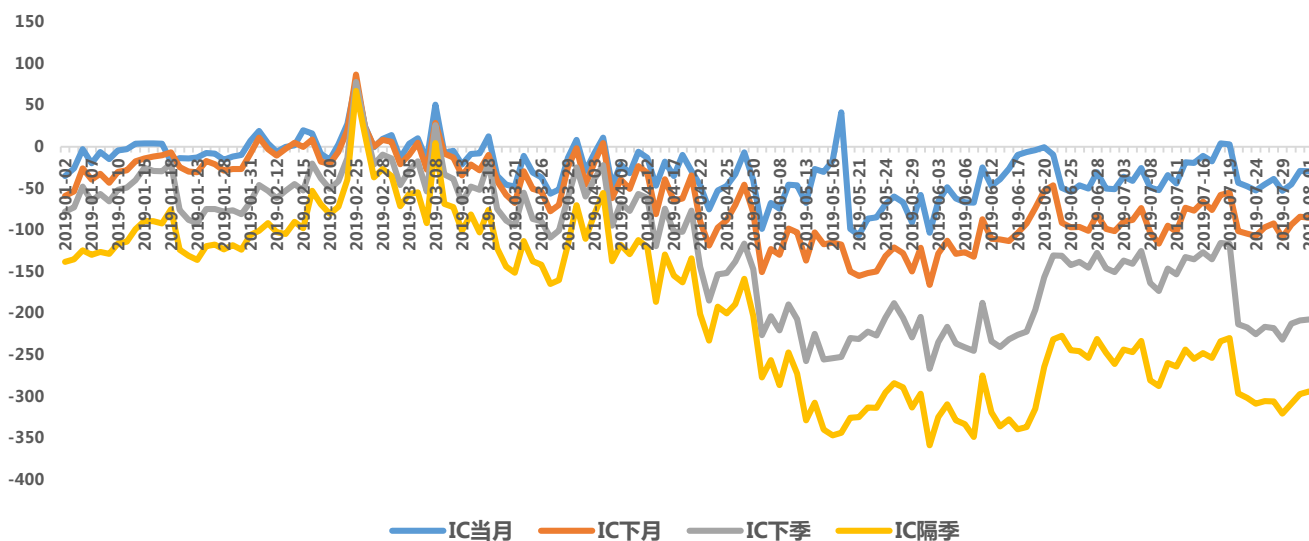
资料来源: wind, 一德期权部

图 6: IH 各合约价差 (2019 年年初至今)



资料来源: wind, 一德期权部

图 7: IC 各合约价差 (2019 年年初至今)



资料来源: wind, 一德期权部

四、后市展望&投资策略

今日盘前提示中提到: 上周五市场在消息面推动下继续下跌, 从指数情况来看, 外资所在的大指数跌幅较大, 但是由于机构抱团没有完全瓦解, 因此内外联动性风险点依然存在。从各板块来看, 周五主板和科创板的跷跷板效应依然存在, 早盘主板弱势, 科创板一路走高, 完全不受外围因素影响, 说明当前唯一能影响科创板的的就是扩容速度, 但从当前上市速度来看, 八九月份科创板整体来说是供不应求。尾盘科创板部分标的回落的

同时，主板却出现逆向拉升。过去两周，科创板相对主板赚钱效应良好，上周五科创板中超大盘股中国通号出现大幅拉升（前期其一直横盘），说明科创板情绪达到短期高潮点。预计本周前半周科创板恐将出现回调，而主板题材股会有阶段性赔率。由于 IF、IH 标的成分股大多受外资干扰，IC 干扰相对较小，因此建议投资者可进行多 IC 空 IH 跨品种操作。单边上，在经过连续三个交易日下跌后，指数周初出现超跌反弹概率较大，上周四以来空单可暂时平仓止盈。但除非宏观层面出现强有力的刺激，后市继续弱势的可能性较大，依然可以逢反弹分批布局空单。

从早盘情况来看，受人民币汇率破 7 影响，各大指数开盘纷纷下挫，9:45 后方有缓和。北上资金持续外流，多 IC 空 IH 策略运行较好，短期可继续关注。在股指期货半年报《步伐暂缓，以待来日》和前期早评中我们多次提到，当前白马股面临的状况一是外资持股比例和自身估值较高，二是机构抱团较为集中。虽然近期一二线白酒走势出现了分化，但机构抱团现象并没有瓦解。一旦美股大跌、人民币汇率大幅贬值引发北上资金大幅外流，将对外资筹码相对集中的蓝筹股、白马股造成不利，从而给上证 50 和沪深 300 等大指数带来负面影响。特别是美联储议息会议当天，“美股下跌、美元上涨”的现象更引起我们的重视。早盘开盘后，白酒、家电、航空跌幅居前印证了我们之前的判断。对于人民币汇率而言，我们认为其大幅波动一方面是受外围因素影响（中美谈判、地缘政治等），另一方面与“不以房地产作为刺进政策”引发的信用紧缩预期有关。短期之内，依然需要关注美股和人民币汇率对北上资金和 A 股（尤其是外资集中持股）可能带来的负面影响。

提示：由于夜间海外市场 and 消息面存在不确定性，具体策略可能会发生改变，请投资者及时关注“一德早知道”。

免责声明

- ▶ 本研究报告由一德期货有限公司（以下简称“一德期货”）向其服务对象提供，无意针对或打算违反任何国家、地区或其它法律管辖区域内的法律法规。未经一德期货事先书面授权许可，任何机构或个人不得更改或以任何方式引用、转载、发送、传播或复制本报告。本研究报告属于机密材料，其所载的全部内容仅提供给服务对象做参考之用，并不构成对服务对象的决策建议。一德期货不会视本报告服务对象以外的任何接收人为其服务对象。如果接收人并非一德期货关于本报告的服务对象，请及时退回并删除。
- ▶ 一德期货认为本报告所载内容及观点客观公正，但不担保其内容的准确性或完整性。本报告所载内容反映的是一德期货在发表本报告当时的判断，一德期货可发出其它与本报告所载内容不一致或有不同结论的报告，但没有义务和责任去及时更新本报告涉及的内容并通知服务对象。一德期货也不需要采取任何行动以确保本报告涉及的内容适合于服务对象。服务对象不应单纯依靠本报告而取代自身的独立判断。一德期货不对因使用本报告的材料而导致的损失负任何责任。



总部：天津市和平区解放北路188号信达广场16层 • 022-58298788 • 300042

北京北三环东路营业部 100013

北京市东城区北三环东路36号环球贸易中心E座7层702-703
Tel: 010-8831 2088

上海营业部 200063

上海市普陀区中山北路2550号1604-1608室
Tel: 021-6257 3180

天津营业部 300021

天津市和平区南马路11号、13号-2352、2353-1号（和平创新大厦A座25楼2352、2353-1号）
Tel: 022-2813 9206

天津滨海新区营业部 300457

天津经济技术开发区第一大街79号泰达MSD-C区C1座2205单元
Tel: 022-6622 5869

天津津滨大道营业部 300161

天津市河东区上杭路街道津滨大道53号B座2301
Tel: 022-5822 0902

天津解放北路营业部 300042

天津市和平区小白楼街大沽北路与徐州道交口万通中心8层（802-804）
Tel: 022-2330 3538

郑州营业部 450008

河南省郑州市金水区未来大道69号未来大厦803-805室
Tel: 0371-6561 2079

大连营业部 116023

辽宁省大连市沙河口区会展路129号大连国际金融中心A座-大连期货大厦2702号房间
Tel: 0411-8480 6701

淄博营业部 255000

山东省淄博市高新区柳泉路125号先进陶瓷产业创新园A座806、807房间
Tel: 0533-358 6709

宁波营业部 315040

浙江省宁波市江东区彩虹北路48号波特曼大厦8-7号
Tel: 0574-8795 1915

唐山营业部 063000

河北省唐山市路北区翔云道唐山金融中心金融大厦2号楼905室
Tel: 0315-578 5511

烟台营业部 264006

山东省烟台市经济技术开发区长江路177号501室
Tel: 0535-216 3353/216 9678

杭州营业部 310000

浙江省杭州市江干区瑞立江河汇大厦801室
Tel: 0571-8799 6673