



【钢材】周报 2019-09-09

一德期货黑色事业部

FIRST
FUTURES



一诺千金·德厚载富

CONTENTS

目录一、本周观点

目录二、价差

目录三、基本面



PART 1

本周观点

本期策略推荐—单边



策略类型	方向	氛围评估	周期
单边	宏观+限产短线利多 基本面矛盾仍需积累	<p>上周数据上高供应高库存继续松动，水泥量价齐升，表观需求、成交均开始体现旺季特征，基本面进一步边际好转，配合宏观和限产消息的利好短线可能偏强。但临近70大庆限工，停工范围在进一步扩大，导致北材南下提前，在途货物可能增加，库存下降幅度或高于真实情况，供应端电炉有复产消息，同时限产执行也有不确定性，所以利多情绪释放后可能维持震荡走势。周内关注供应节奏和房地产数据定性。</p>	9月中旬

▶ 本期策略推荐—套利

策略类型	策略	合约选择	方向	入场原因/条件	风险/出场原因	入场点位	当前	止盈	止损	周期
套利	热卷正套	HC2001 HC2005	前期螺纹 正套置换 为热卷正 套	1.限产预期； 2.降产去库+大基差； 3.热卷需求1月旺季5月淡季； 4.螺纹正套走高，安全垫转差，热卷边际尚好。	限产不及预期 制造业需求进一步 恶化	120-130	125	200	浮亏 加仓	中
套利	多螺矿比 (★★)	RB2001 I2001	入场	1.限产预期； 2.螺纹检修增加，需求逐渐向旺季水平恢复； 3.矿石钢厂补库基本结束，且到货有增加。	限产明显失效 大庆限工超预期	5.35-5.4	5.39	5.65- 5.7	5.2	短

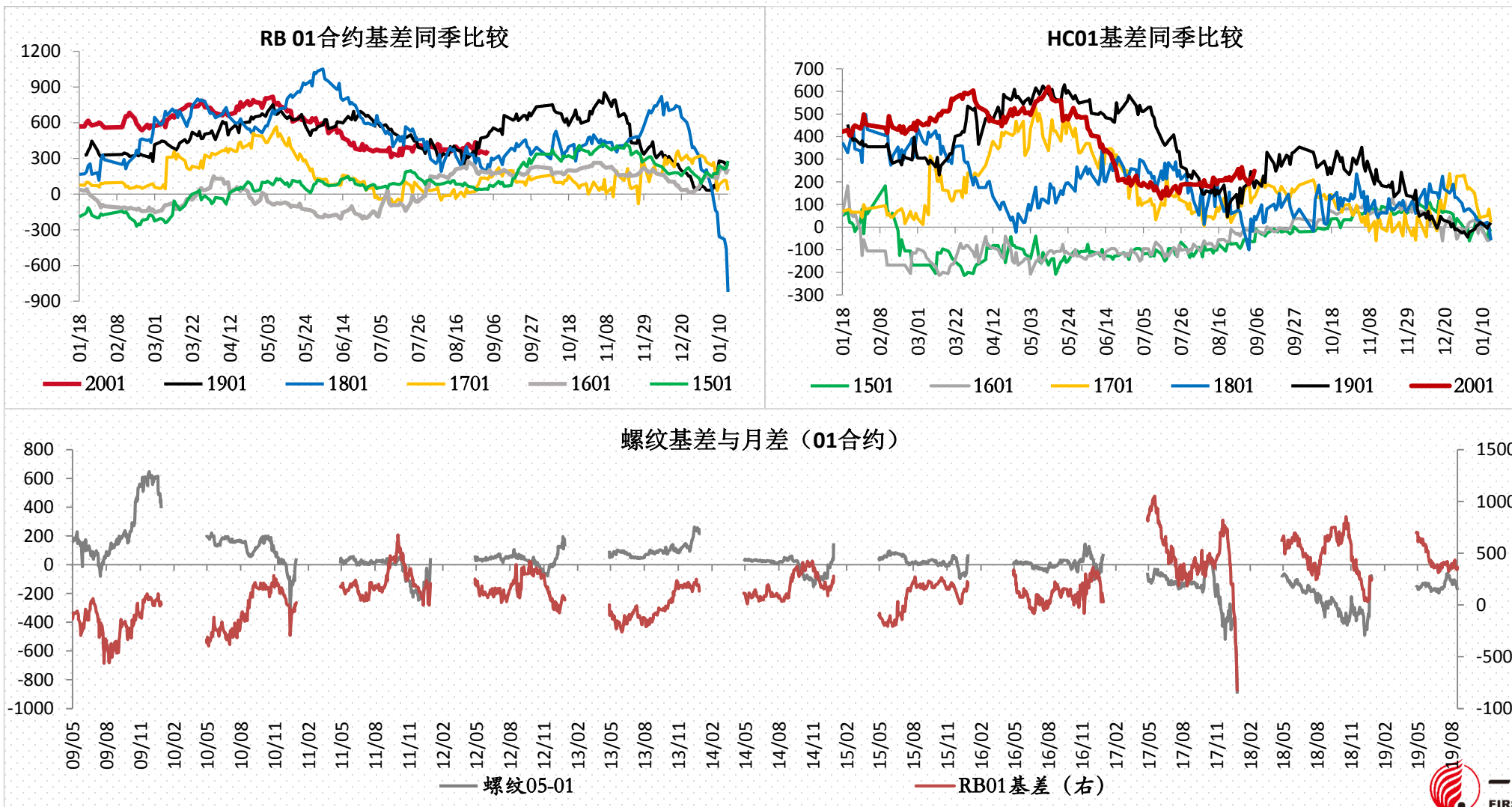


PART 2

价差

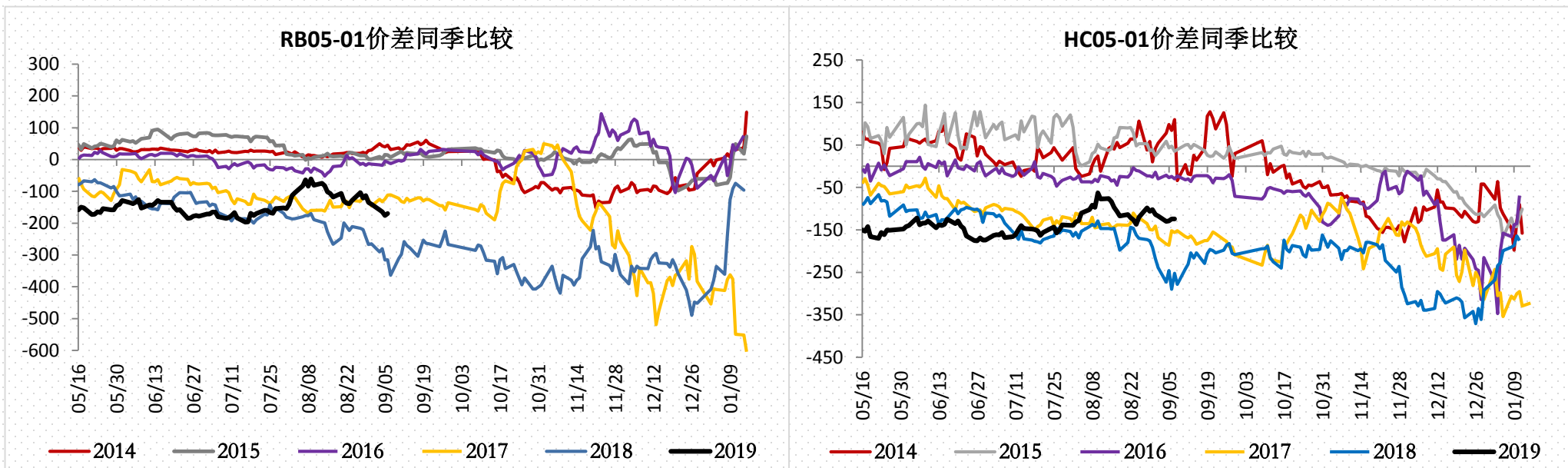


【基差】 螺纹427；热卷266；季节性中性偏高水平，关注后续去库速度持续性

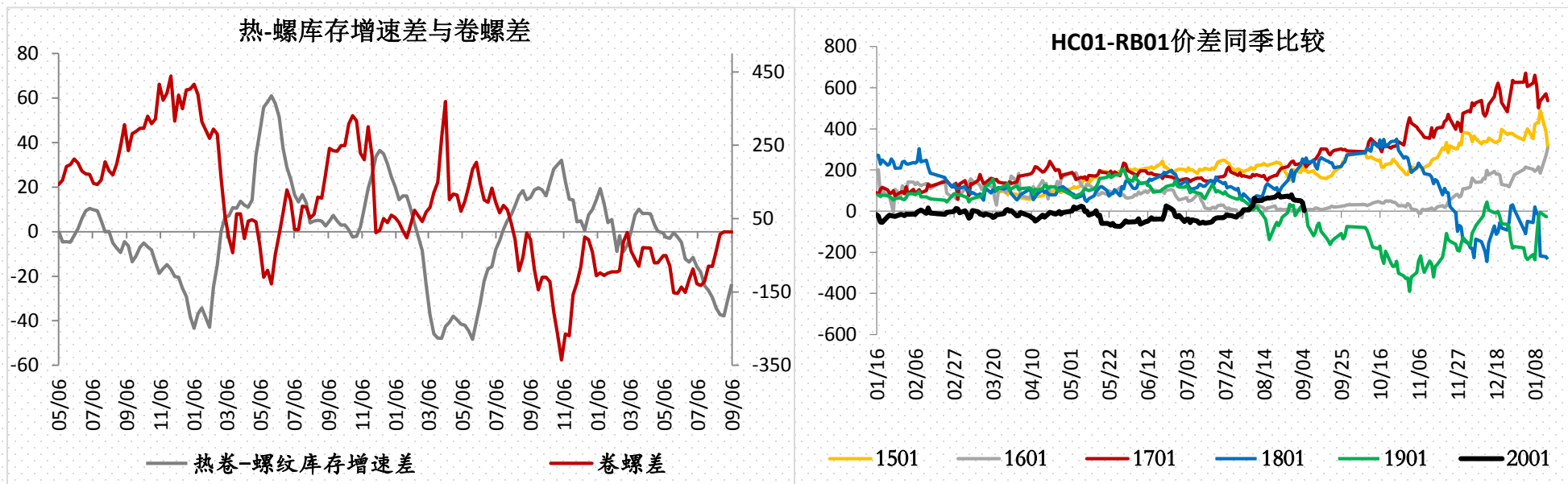




【月差】降产去库+基差存在安全边际，正套仍有驱动，但安全边际在下降

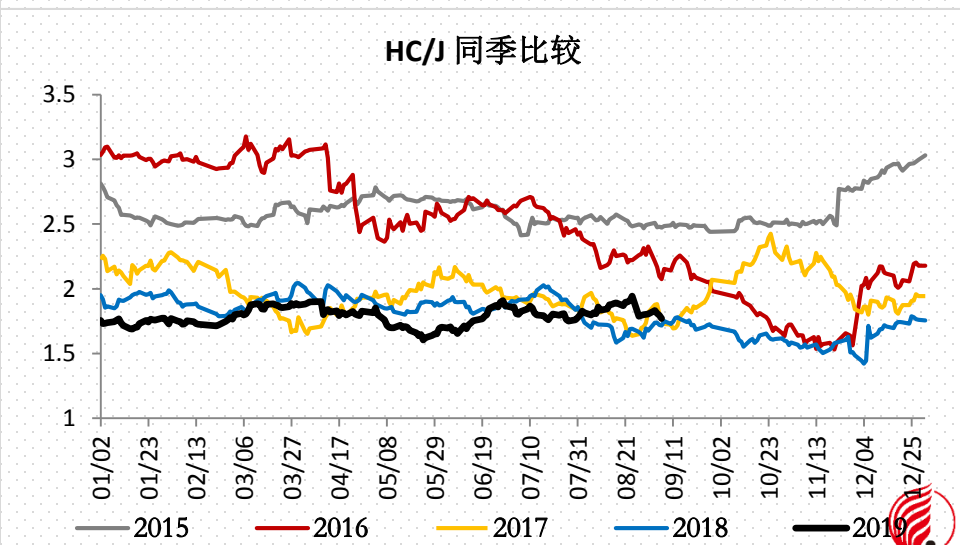
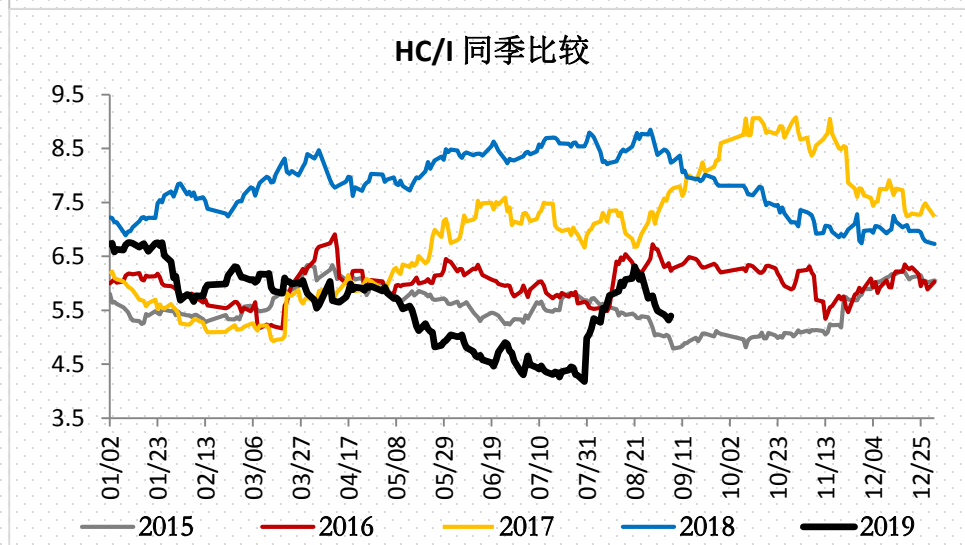
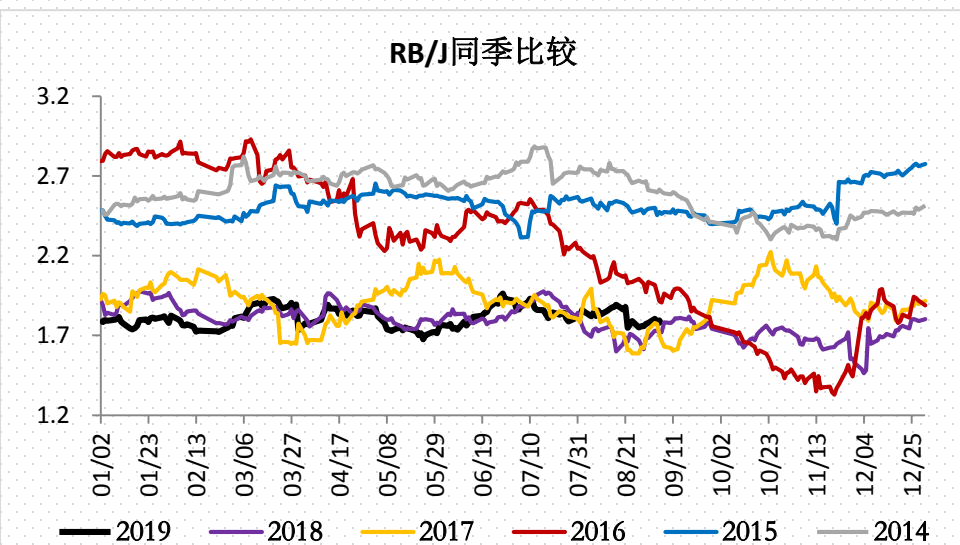
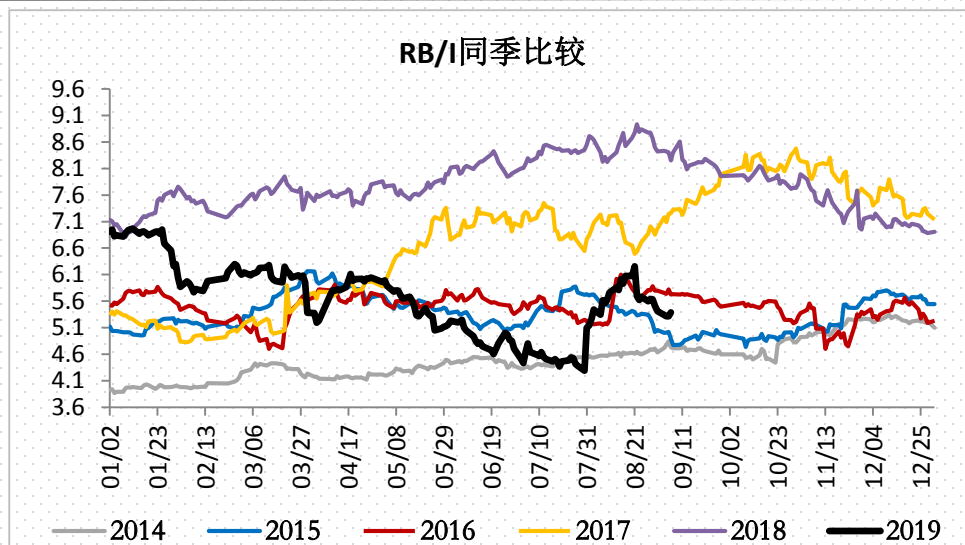


▶ 【卷螺差】供应端螺纹有转产卷板迹象，但近期有唐山限产文件扰动，支撑卷板；需求端螺纹近期或有季节性恢复，卷螺差或呈现震荡走势



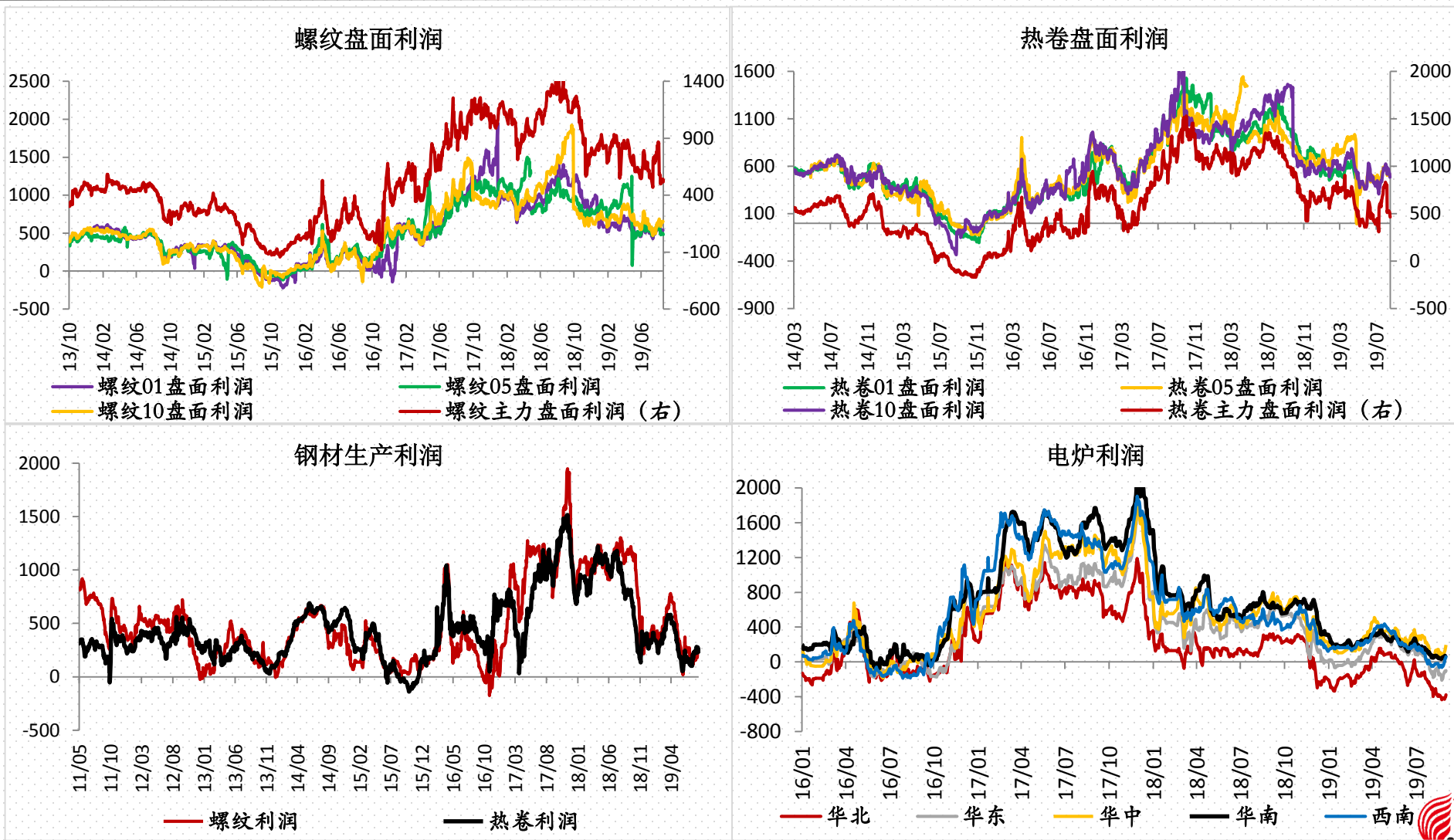


【品种比价】 跟随限产文件和执行的节奏运行





【利润】高炉螺纹240、热卷220；电炉华东峰电亏50，调研了解华东已大量复产



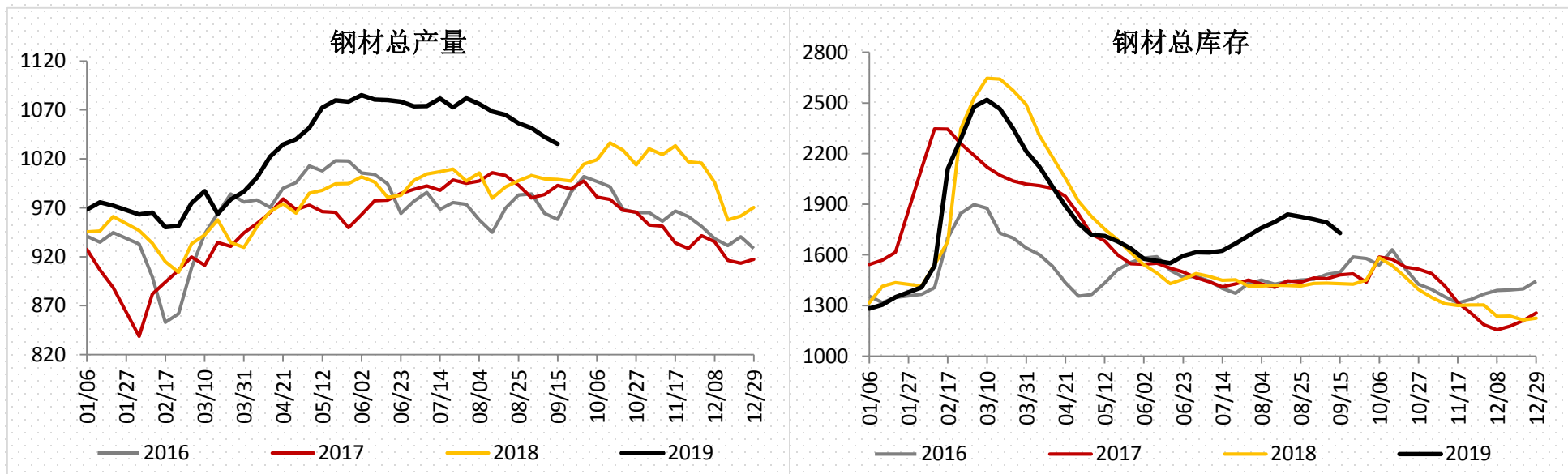
数据来源：Wind、一德期货



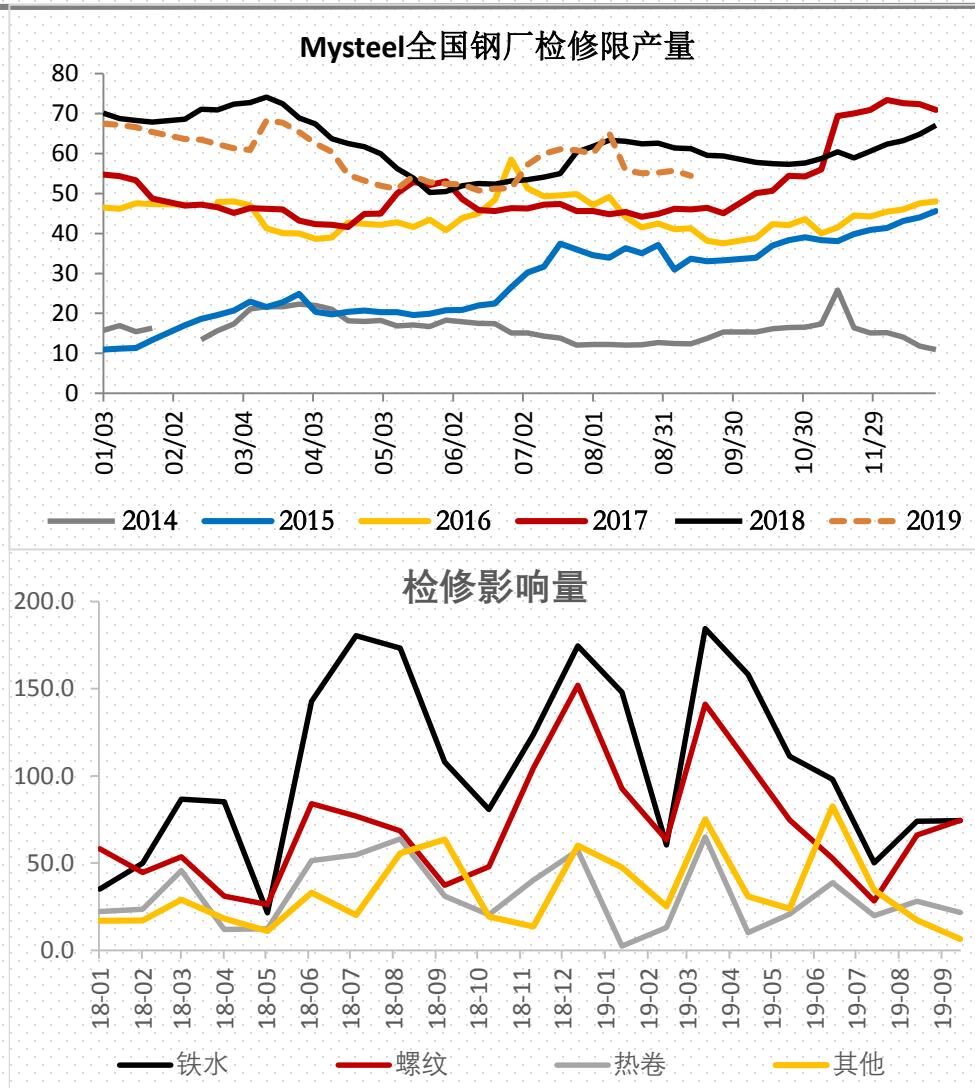
PART 3

基本面

【总库存结构】降产+去库，高库存压力继续缓解

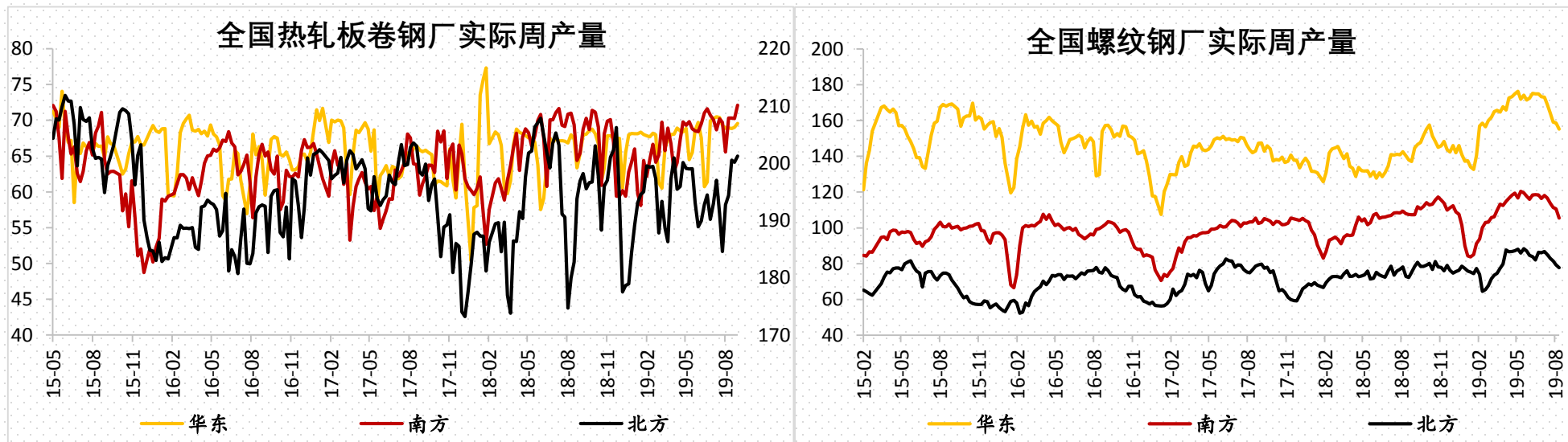


▶ 【长流程供应-检修限产】唐山采暖季限产方案公布，提振市场心态，据调研，已有钢厂开始制定限产计划，但执行情况有待验证，根据消息测算，预估影响铁水日产13万吨

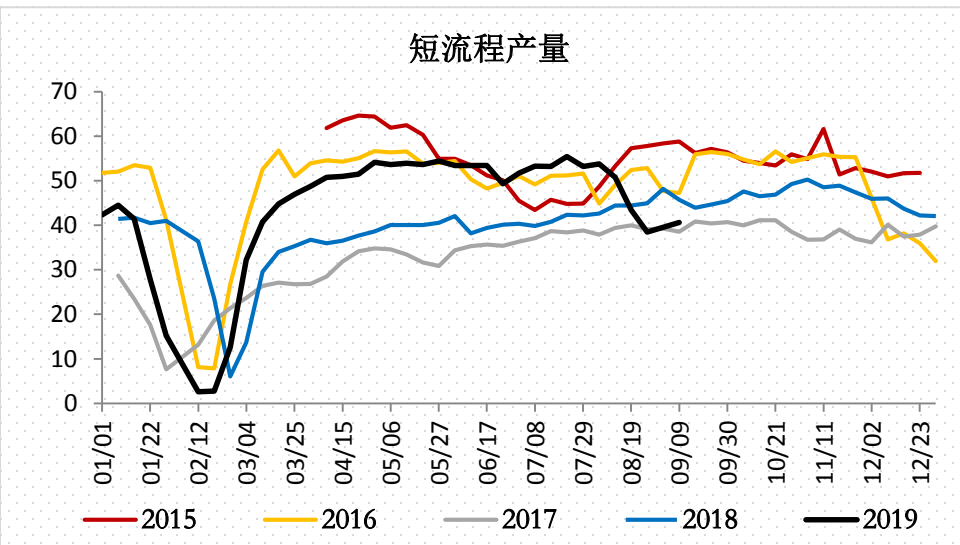
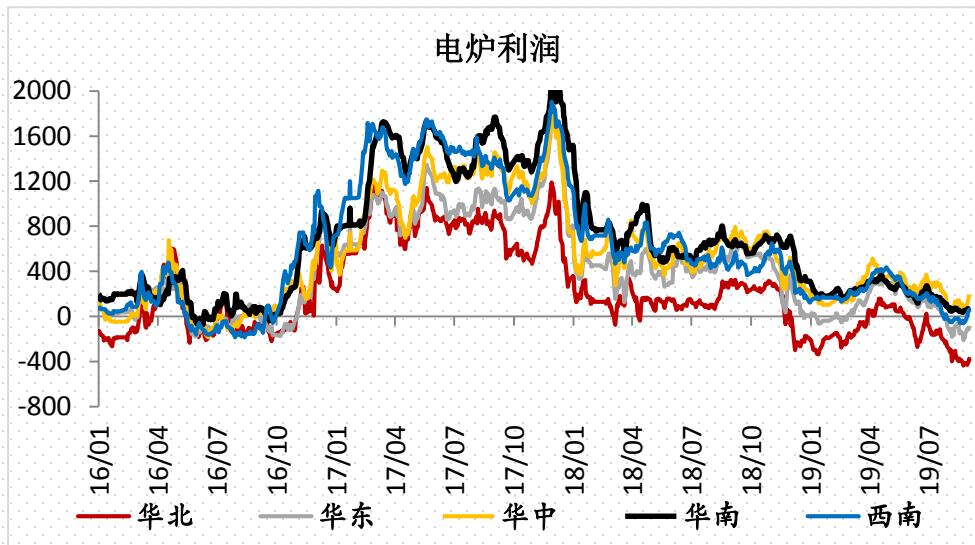


- 1、以热定产条件：供暖面积必须达到50万平以上；达不到面积不算供暖企业；满足50万平供暖面积的企业，按实际核定生产负荷生产，但生产负荷不允许超过70%。
- 2、非供暖企业管控措施：10月1日至3月15日应执行管控措施：高炉扒炉50%，烧结、竖炉、白灰停产50%（不允许压减风门，降低生产符合）。3月16日以后可以正常生产。如遇重污染天气预警，执行《指导意见》中措施。（高炉可闷炉）
- 3、供暖企业管控措施：10月1日至11月15日，高炉扒炉50%、烧结、竖炉、白灰停产50%；11月16日至3月15日，高炉按以热定产核定的生产比例，扒炉剩余比例，烧结、竖炉、白灰停产比例按高炉扒炉比例执行；3月16日至4月30日高炉扒炉50%，烧结、竖炉、白灰停产50%。如遇重污染天气预警，执行《指导意见》措施。要求下午三点前上报具体管控措施具体装备。

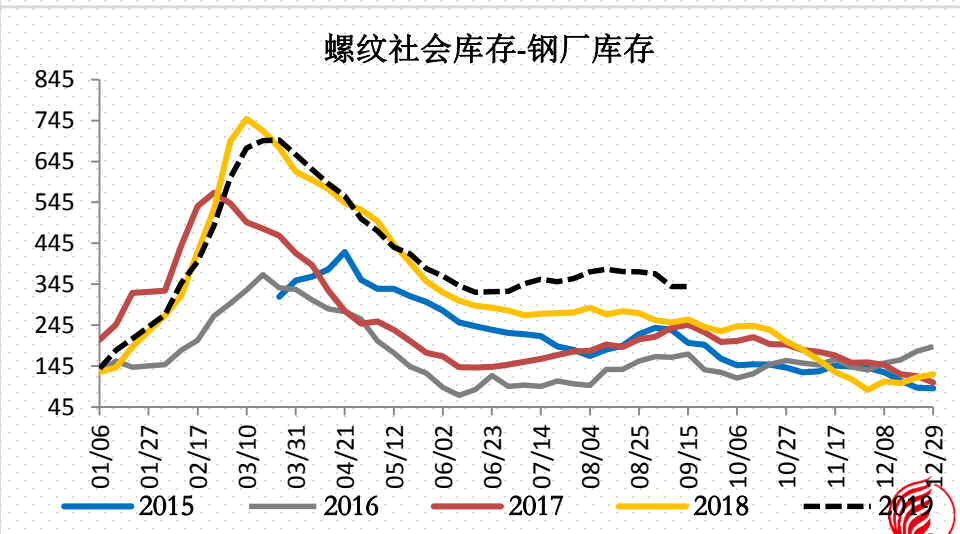
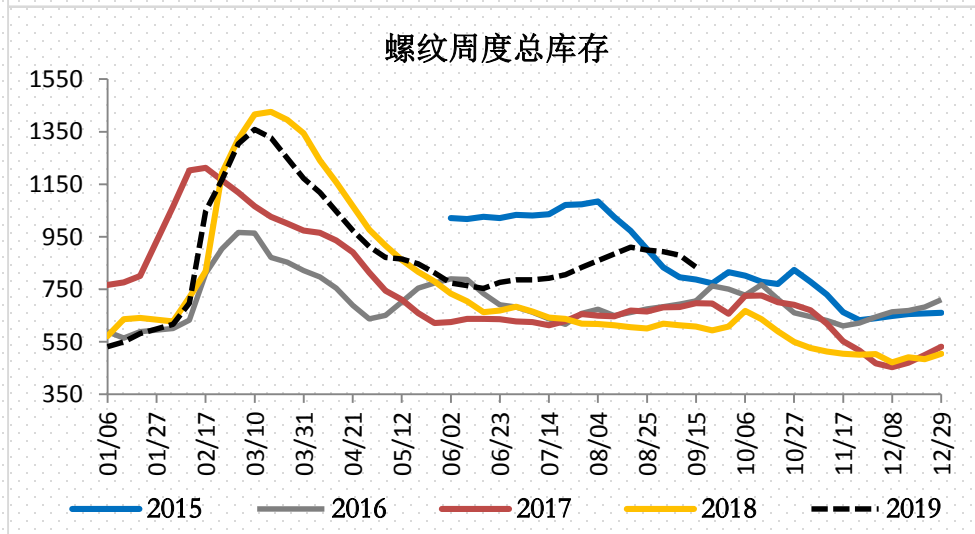
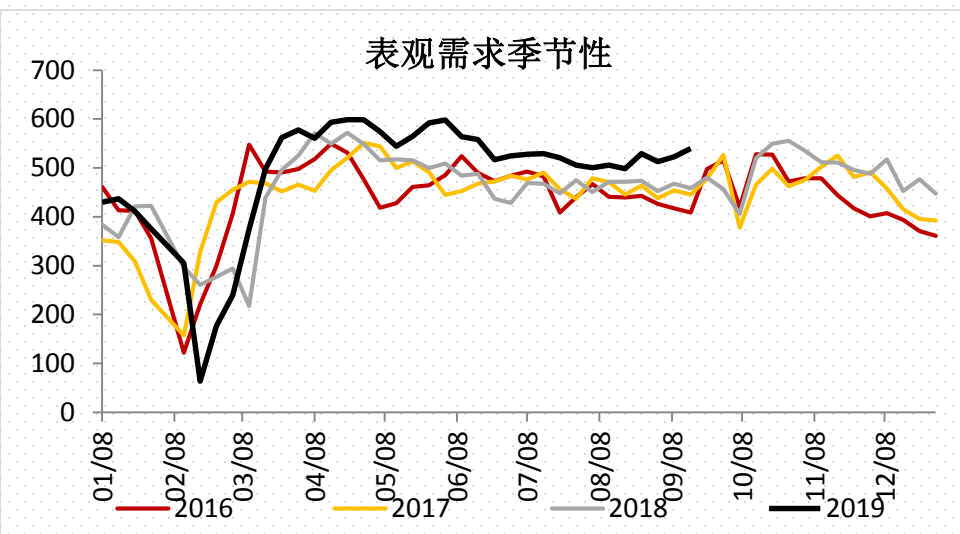
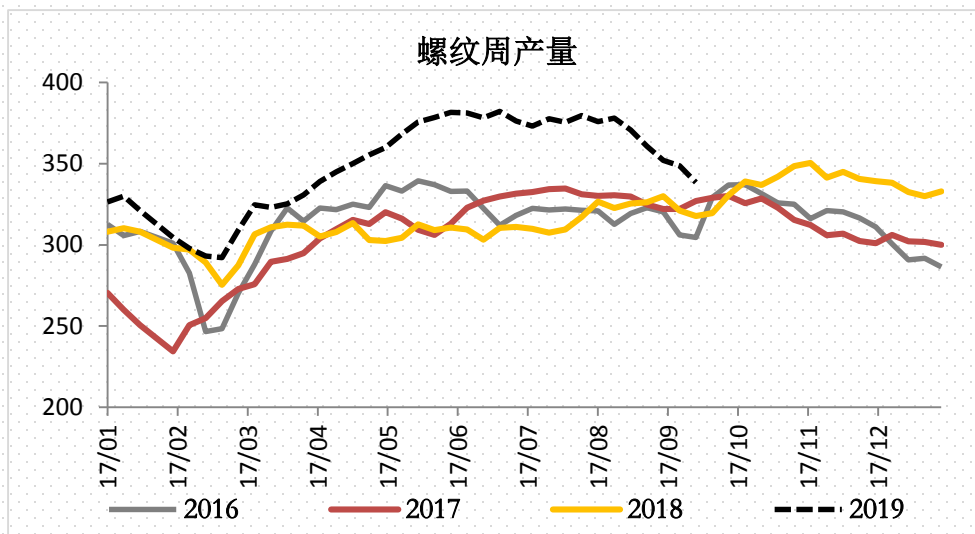
► 【长流程供应-分地区】 螺纹供应下降受检修影响较大，另外螺纹转产热卷仍在进行



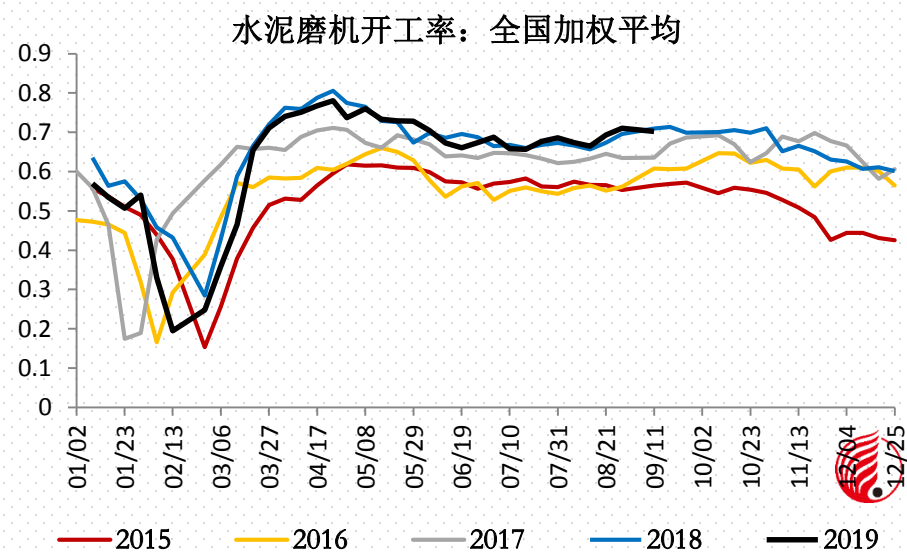
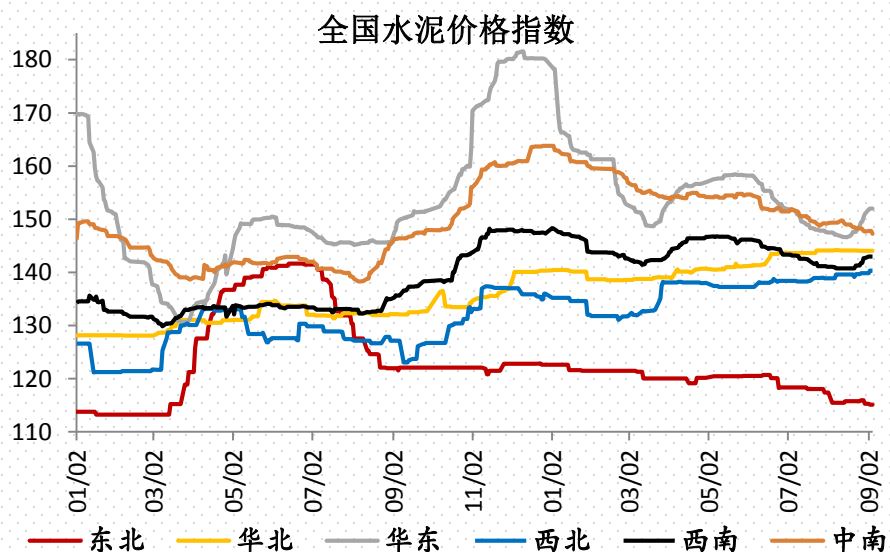
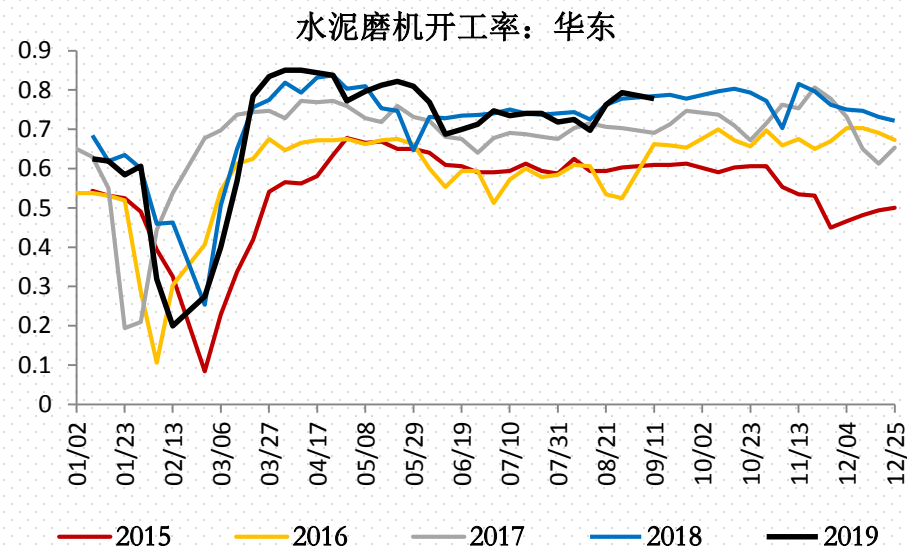
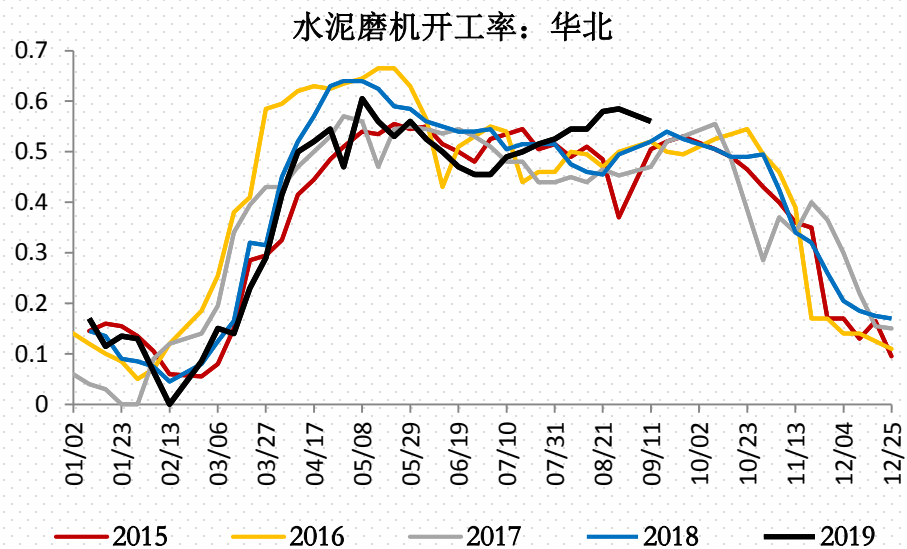
▶ 【短流程供应】电炉利润稍有恢复，华东地区电炉已大部分完成复产，数据体现较少，或与统计口径有关



【螺纹库存结构】降产+库存加速下降，表观需求继续回升，但库存下降主要来自于华北贡献，或因大庆限制工地导致北材南下提前，预计后期华东华南到货压力将会增加



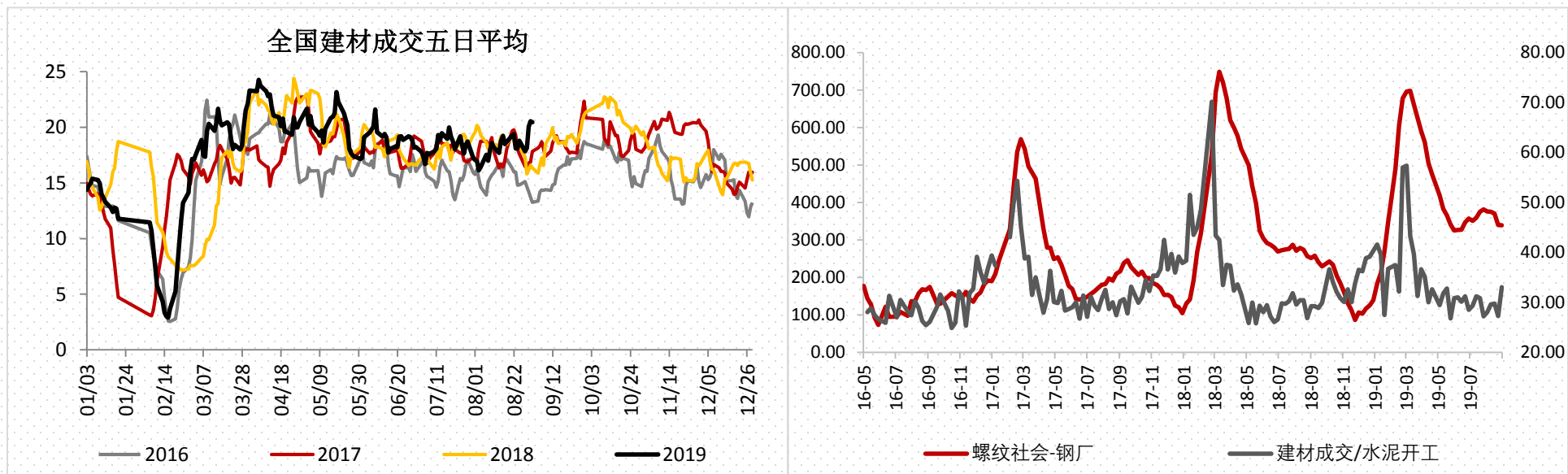
【螺纹终端】水泥开工稍有反复，但水泥价格整体呈现上涨趋势，后期需求启动仍有期待，近期中南受降雨影响，开工下降较多；70大庆限工方面北京、郑州已经较为明确的要工地停工，天津地区也开始开会讨论是否停工，关注范围是否会进一步扩大



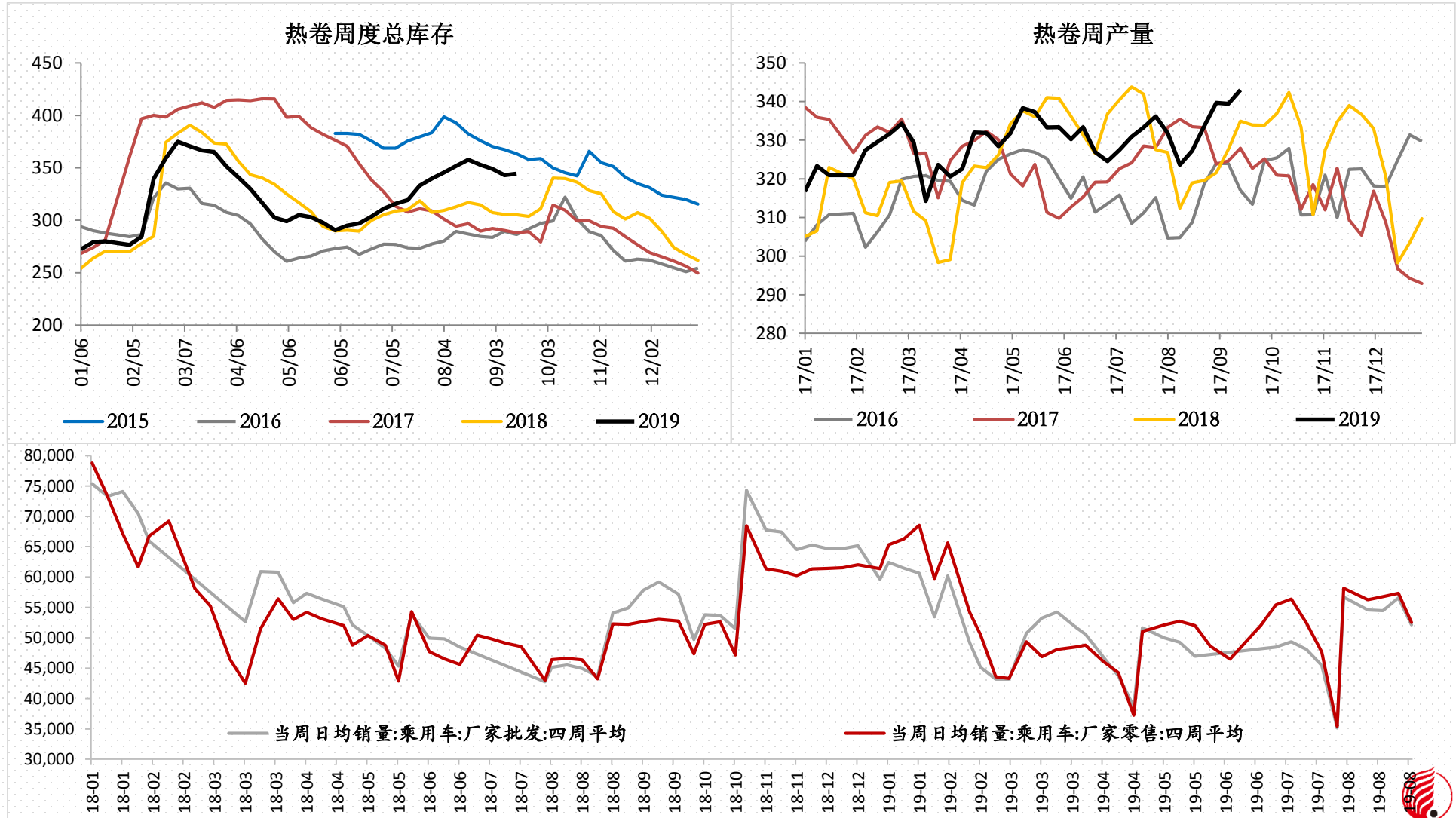
数据来源：
一德期货、
卓创资讯



【螺纹投机】 由于上周价格反弹，贸易商订货情绪有所好转，市场成交也有好转



▶ **【热轧】** 汽车销售开始稍微回落，卷增产较快，库存出现小幅累积，支撑将主要来源于后
 期限产



数据来源：一德期货、钢联

【相对估值】宏观压制下钢材难开启上行通道



一德，
与你共成长

THANKS FOR WATCHING

4007-008-365