



# 2019年焦煤周报

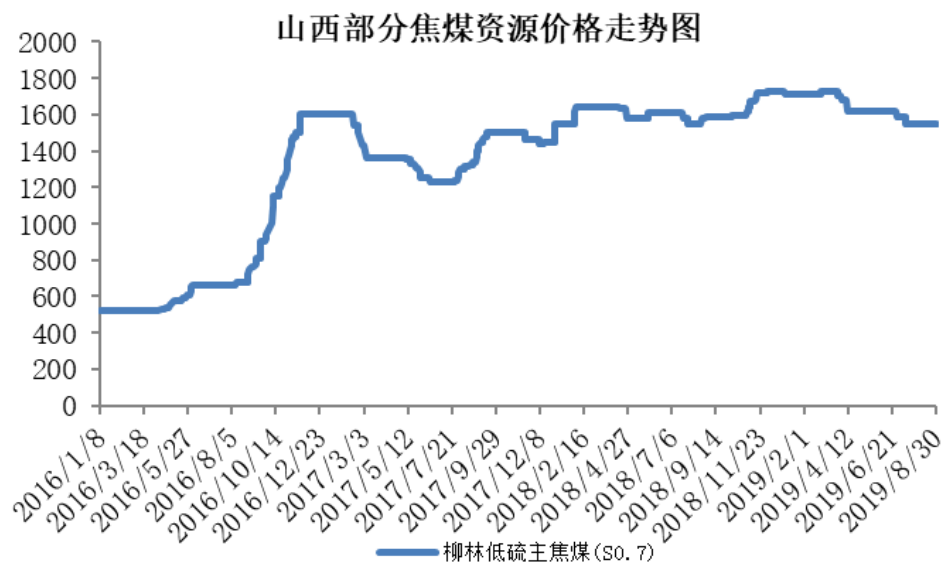
一德期货杭州营业部

## ▶ 市场心态及预期

现货预期走势	盘面走势	操作建议	市场预期
弱势运行	震荡	观望	盘面冲高减仓后，上下均无太强驱动，当前位置没有太强操作意义，建议观望为主。

1月运费估算	1月坑口价格估算	1月仓单价格估价
200-220	1150-1230	1350-1450

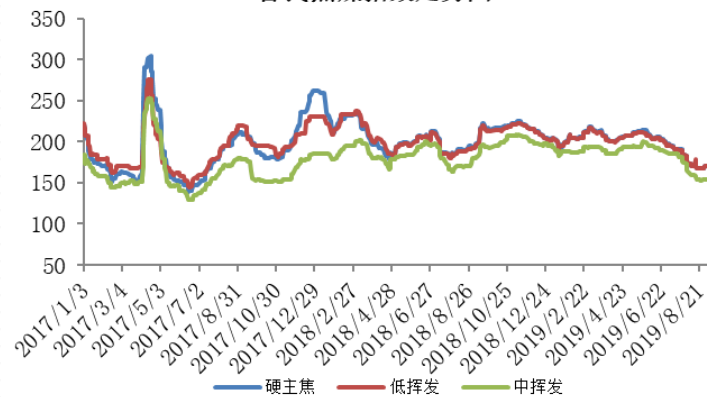
# 国内价格走势



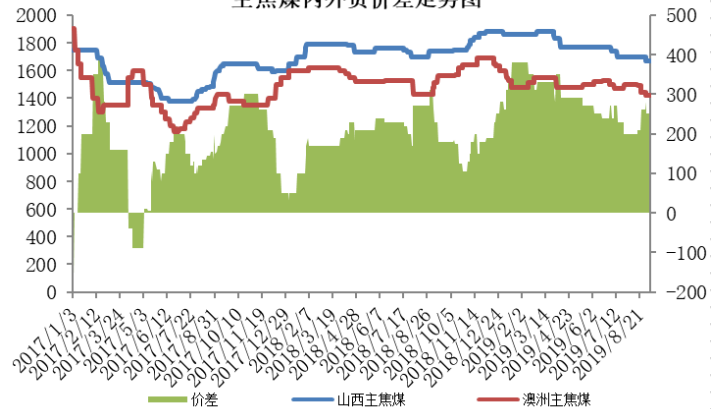
品种	指标	价格	涨跌	价格类型
山西长治瘦精煤	A9.5 V11-16 S0.5 G20	1230	-	地销承兑车板挂牌价
河北邯郸主焦煤	A10 V28 S0.8 G90	1535	-	地销挂牌含税承兑价
山东济宁气精煤	A9 S0.7 G60	990	-140	车板含税承兑价
山西吕梁主焦煤	A9.5 V20 S0.6 G88	1550	-	车板承兑含税价
山西临汾主焦煤	A10.5 S0.5 V18-22 G85 Y16	1540	-	车板承兑含税价
山西介休主焦煤	A10.5 V25 S1.5 G80 Y14	1170	-50	车板承兑含税价

# 进口价格走势

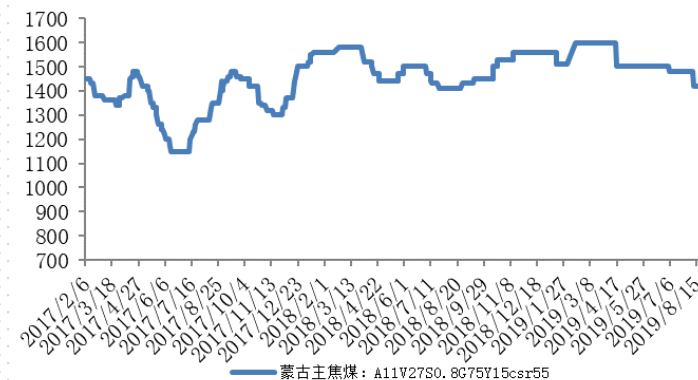
### 普氏焦煤指数走势图



### 主焦煤内外贸价差走势图

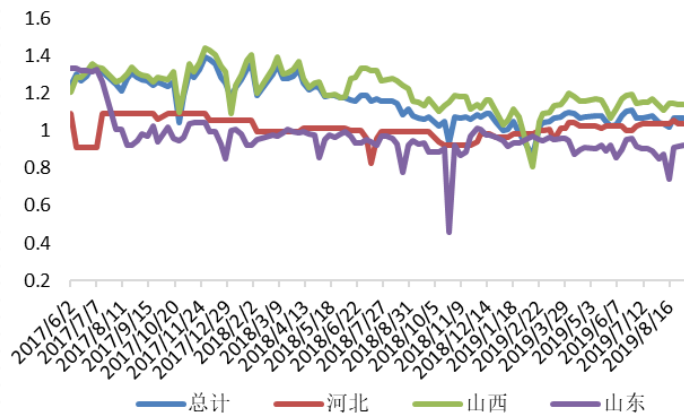


### 蒙古主焦煤沙河驿自提价走势图

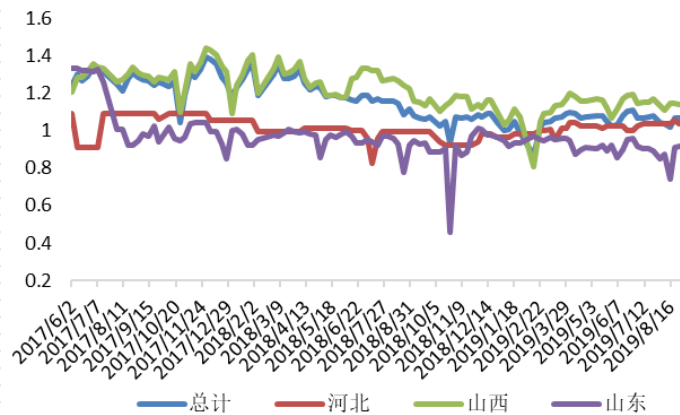


# 国内供应情况

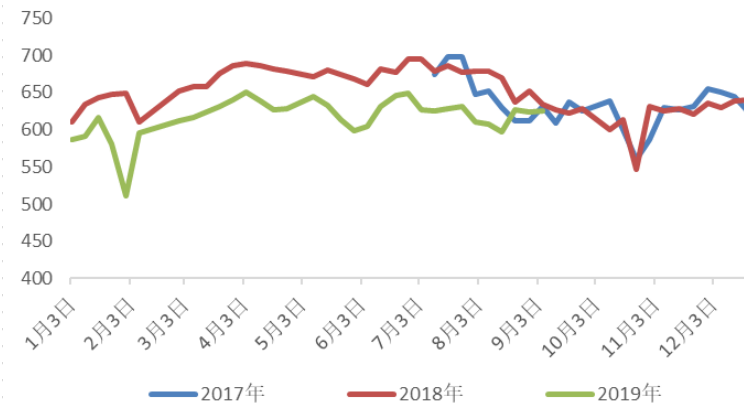
### 炼焦煤企业开工率统计（汾渭）



### 炼焦煤企业开工率统计（汾渭）

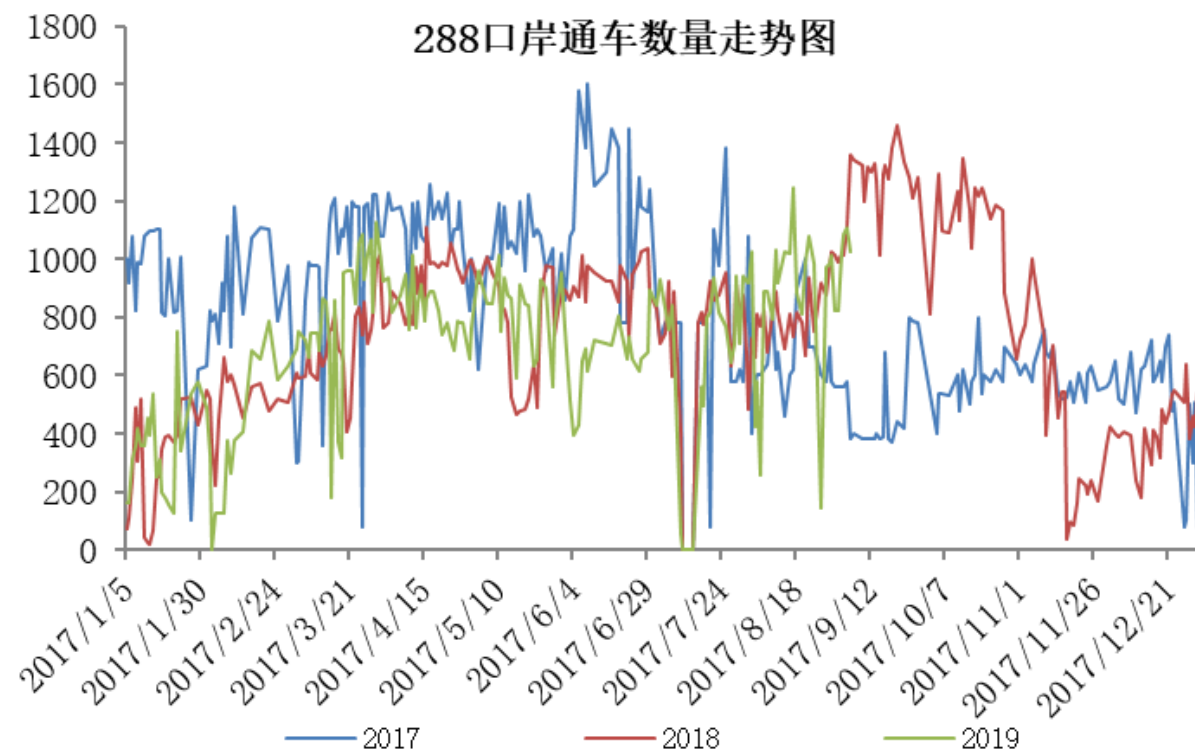


### 炼焦煤企业原煤产量（汾渭）



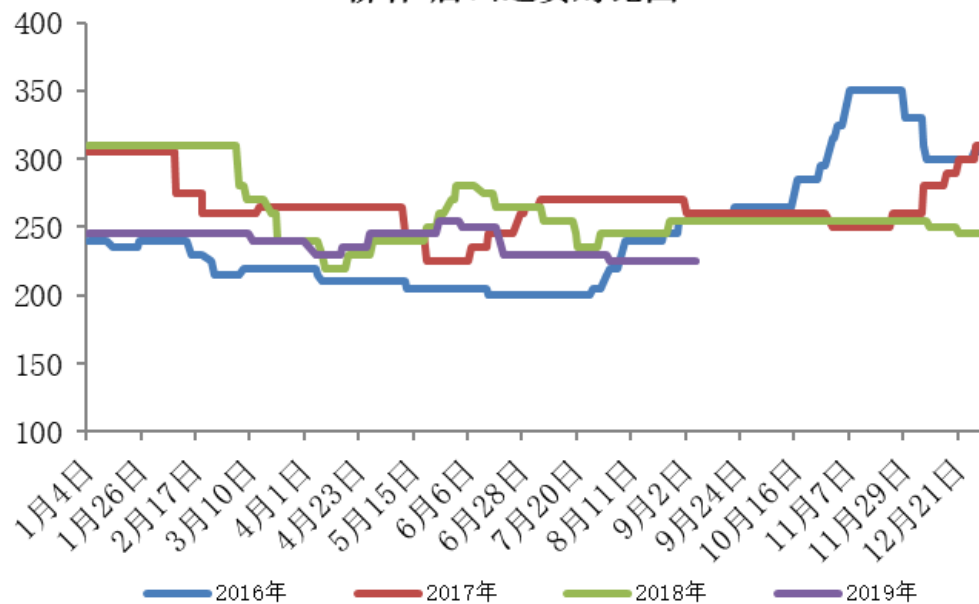


## ▶ 蒙古进口情况

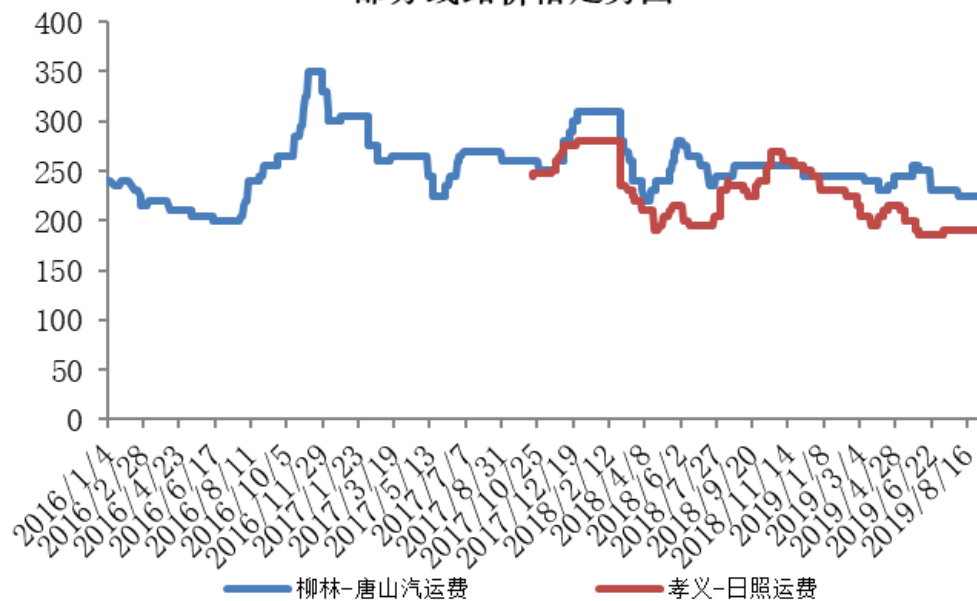


# ▶ 运费情况

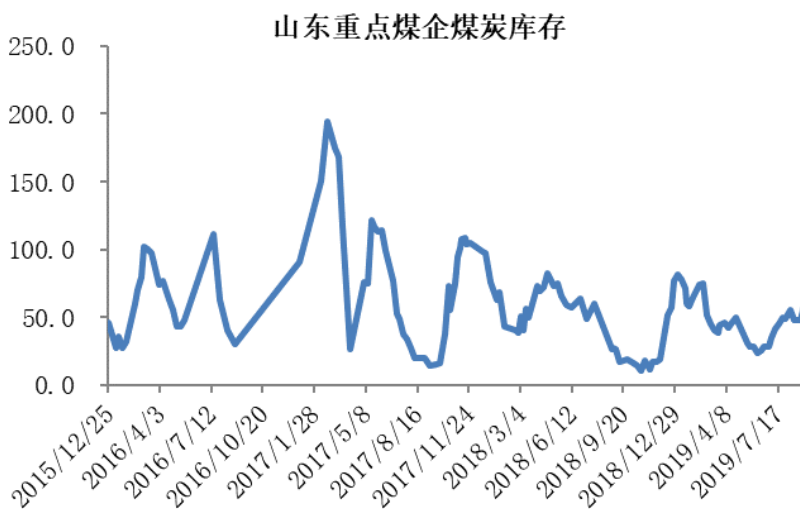
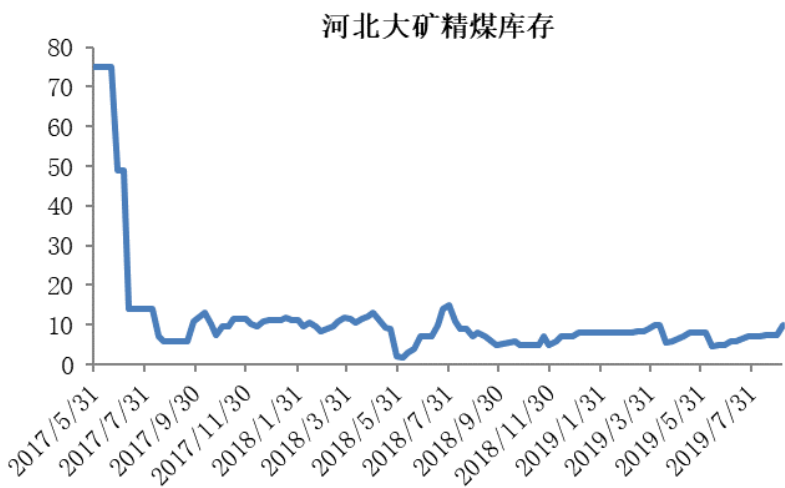
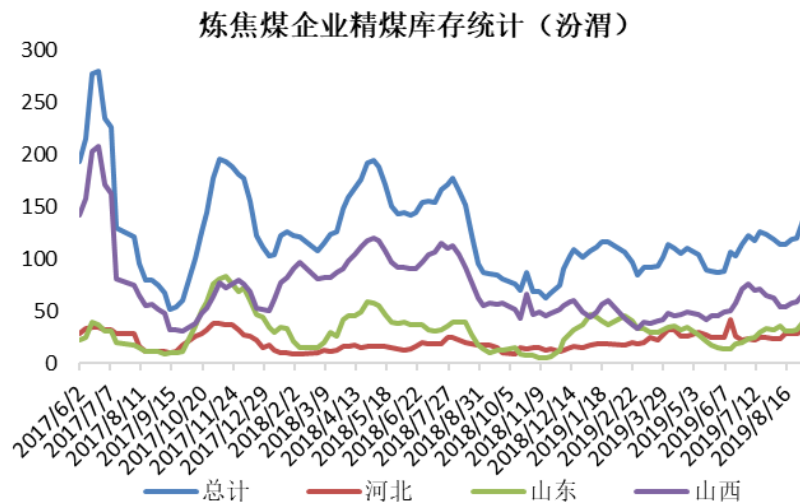
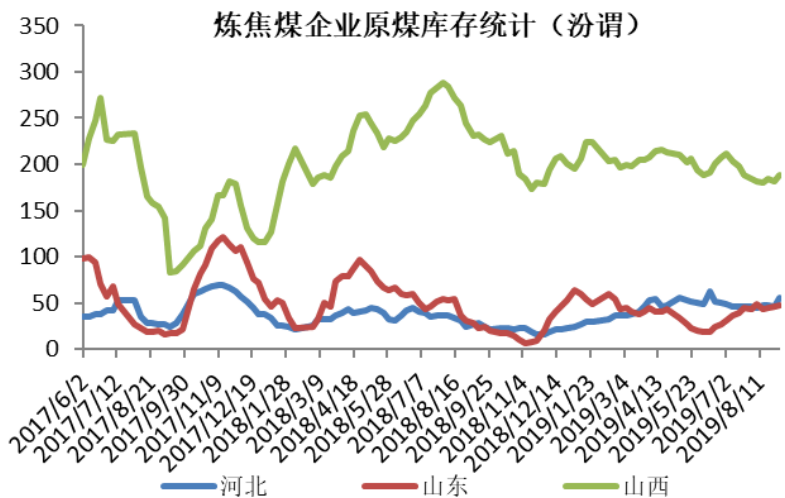
### 柳林-唐山运费对比图



### 部分线路价格走势



# 各环节库存情况



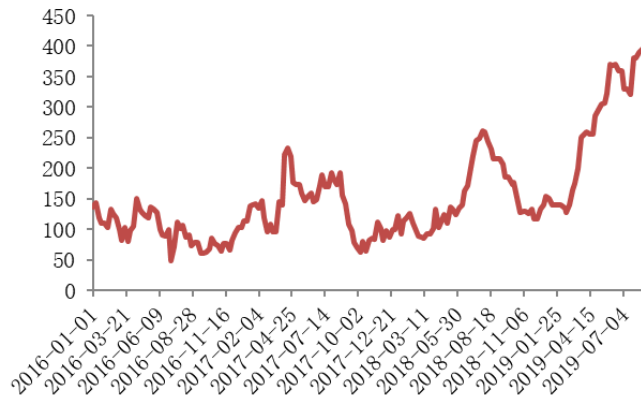


# 各环节库存情况

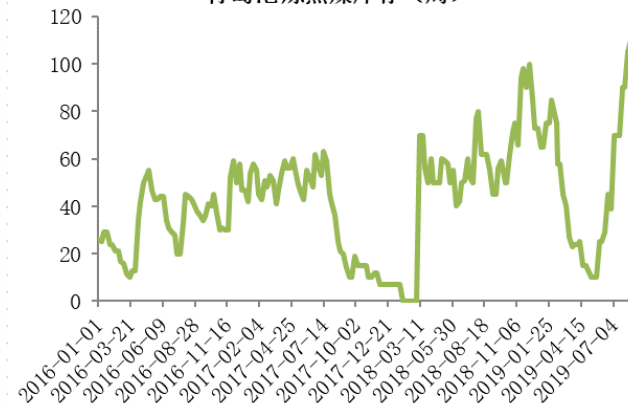
### 主要港口焦煤库存合计（周）



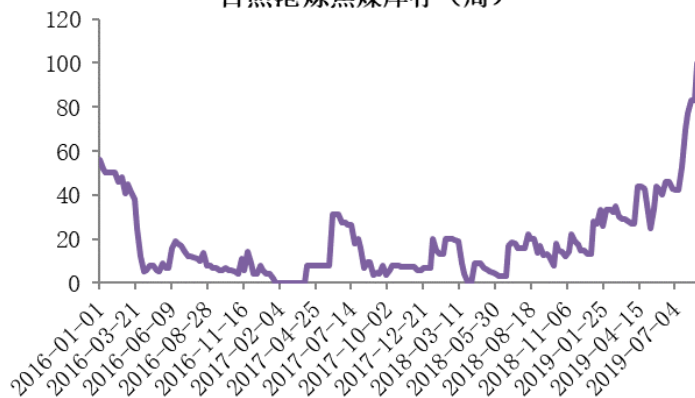
### 京唐港炼焦煤库存（周）



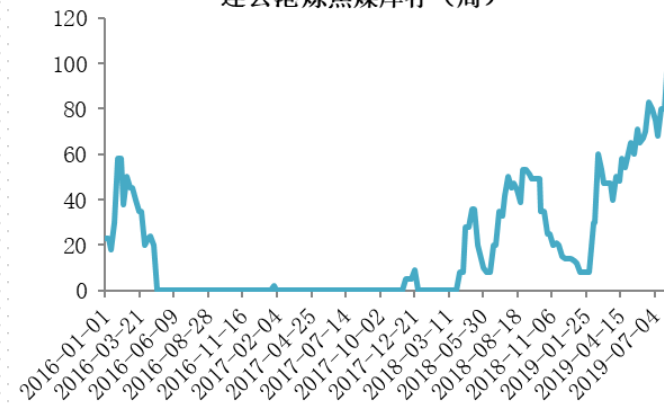
### 青岛港炼焦煤库存（周）



### 日照港炼焦煤库存（周）

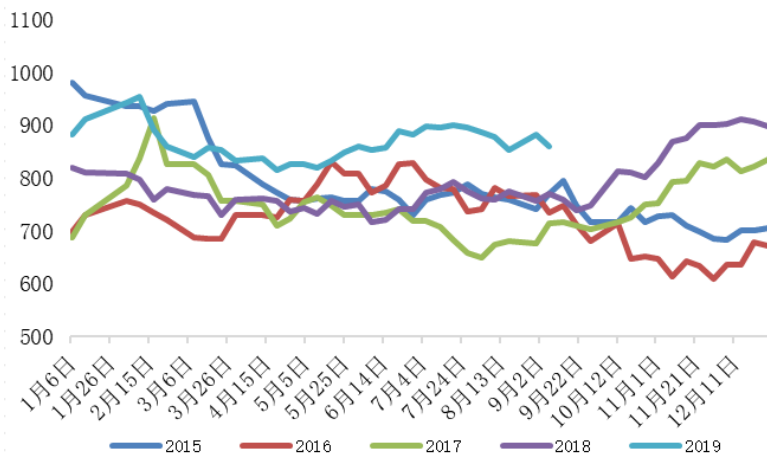


### 连云港炼焦煤库存（周）

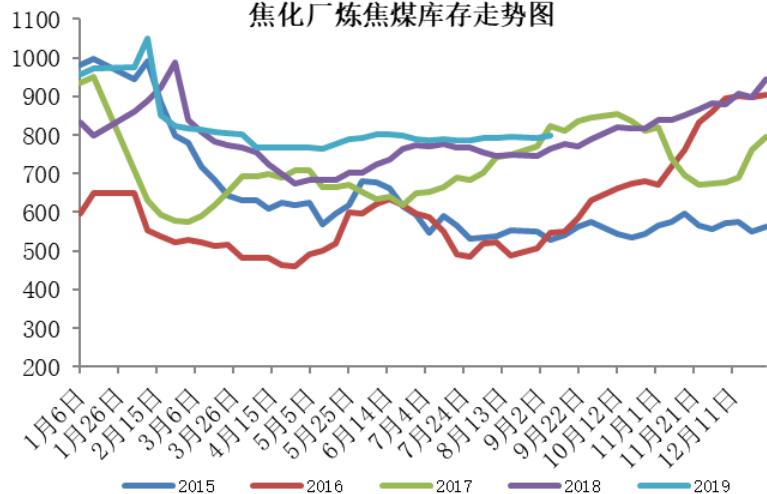


# 需求情况

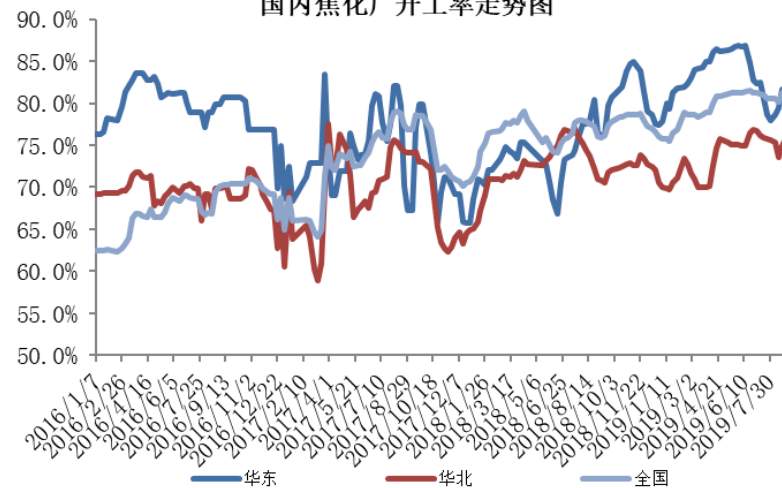
### 钢厂炼焦煤库存走势图



### 焦化厂炼焦煤库存走势图



### 国内焦化厂开工率走势图



## ▶ 基差

煤种	仓单价格 (元/吨)	01基差 (6日)
澳洲中挥发	1264	-59
蒙古煤	1475	151
山西单一煤	1505	181
山西简混	1380	56

一德，  
与你共成长

THANKS FOR WATCHING

4007-008-365