



【一德有色铅周报】

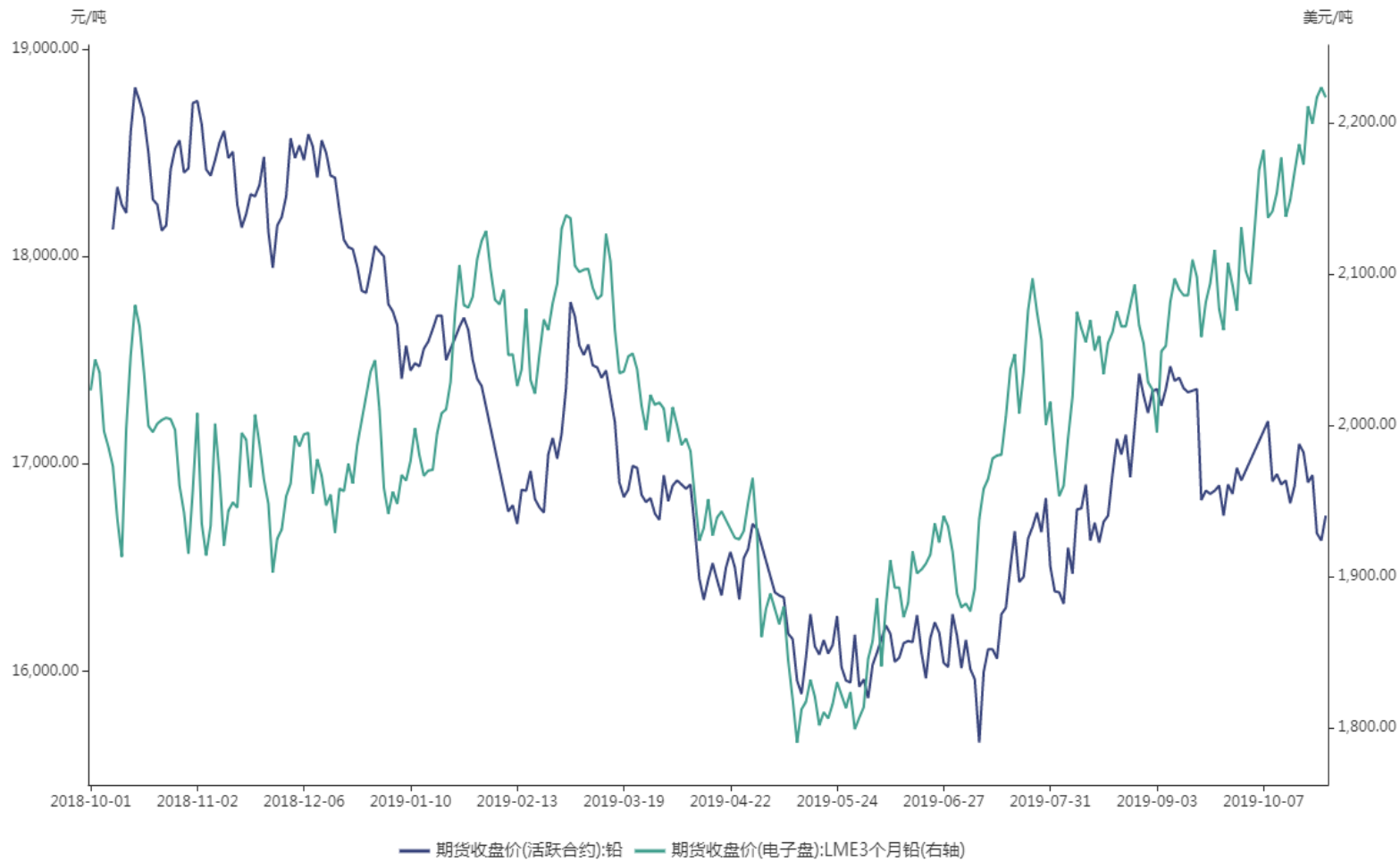
▶ 重点数据

1. 产量：统计局截止2019年9月的数据，国内铅精矿累计产量达到85.76万吨，较去年同期下降6.41%。精铅产量累计达到438万吨，较去年呈现出了17.4%的上涨。
2. 开工率：SMM方面所公布的最新数据截止2019年9月，原生铅综合开工率为63.48%，较8月份相比小幅下降1.1%；再生铅综合开工率为49.44%，较上月上涨5.85%。
3. 进口：海关总署最新公布的2019年8月的数据，国内精铅矿累计进口为108万吨，较去年同期相比出现了42%的上涨。进口铅精矿品位大致在0.6附近。1至8月精铅进口量为8.09万吨。
4. 库存：伦铅库存截止10月25日为69250吨，周环比增加125吨。上期所铅库存截止10月25日为18319吨，周环比减少1239吨，其中库存期货为12701吨。
5. 下游：2019年8月铅酸蓄电池开工率数据上来看，综合开工率为69.99%，较7月出现7.19%的上涨。而较2018年同期则是呈现出13.03%的相对较为明显的上升。中国汽车工业协会公布数据显示，截止2019年9月份国内汽车累计产量为1814.9万台，较2018年同期下降11.4%，而这已是汽车产量国内连续第11个月呈现累计同比负增长的情况。在销量方面，截止9月汽车销量为1837.1万辆，同比下降10.3%，同样为连续第11个月的负增长。

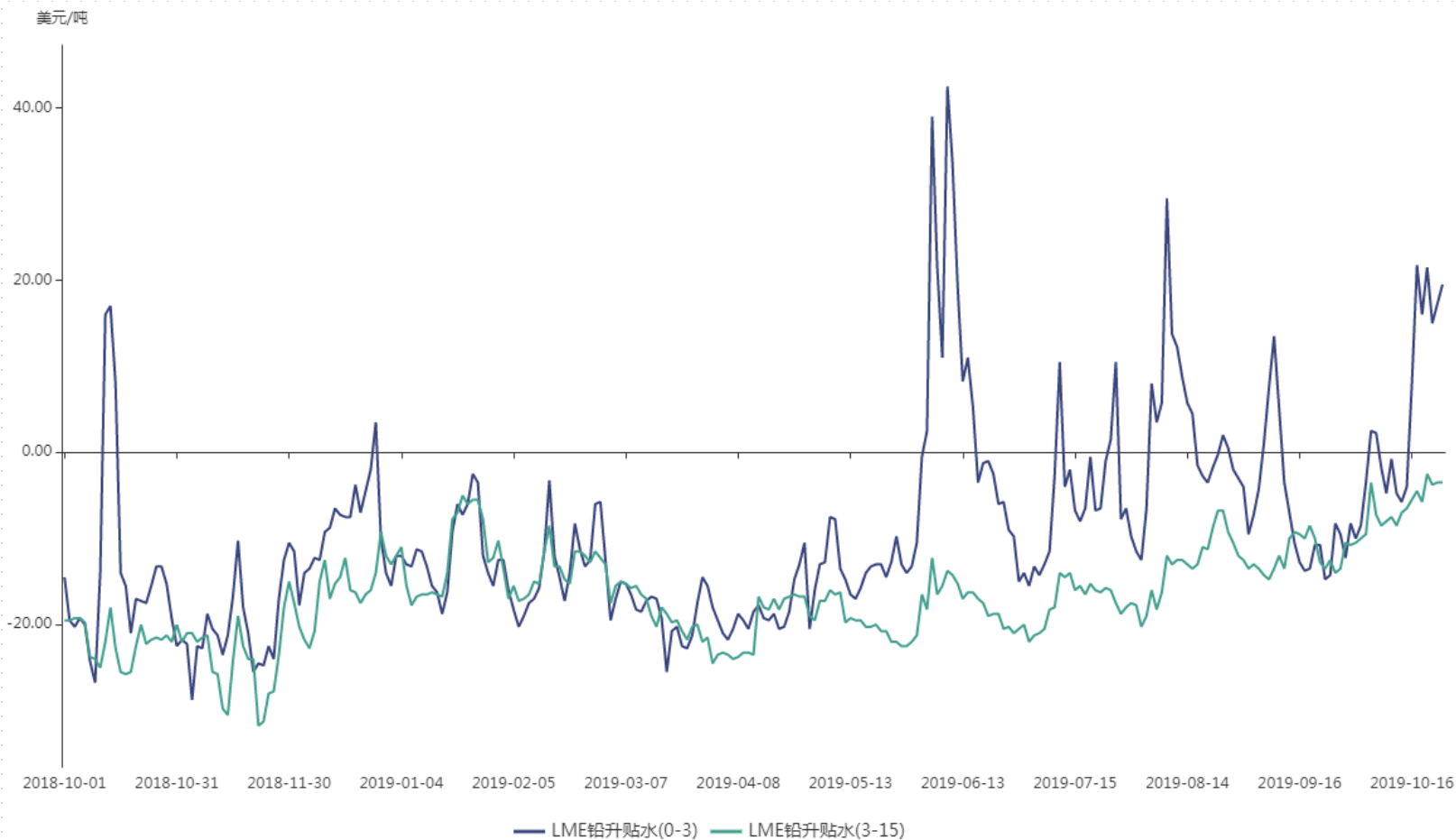
► 策略

结论：四季度，中美贸易摩擦不确定性仍将影响铅价走势，但影响力度将减弱，四季度也将迎来季节性消费旺季，加之库存处于低位，行情或有间歇性修复，但在供大于求的局面，价格波动重心将会进一步下移，操作建议上以逢高沽空为主。

▶ 铅价



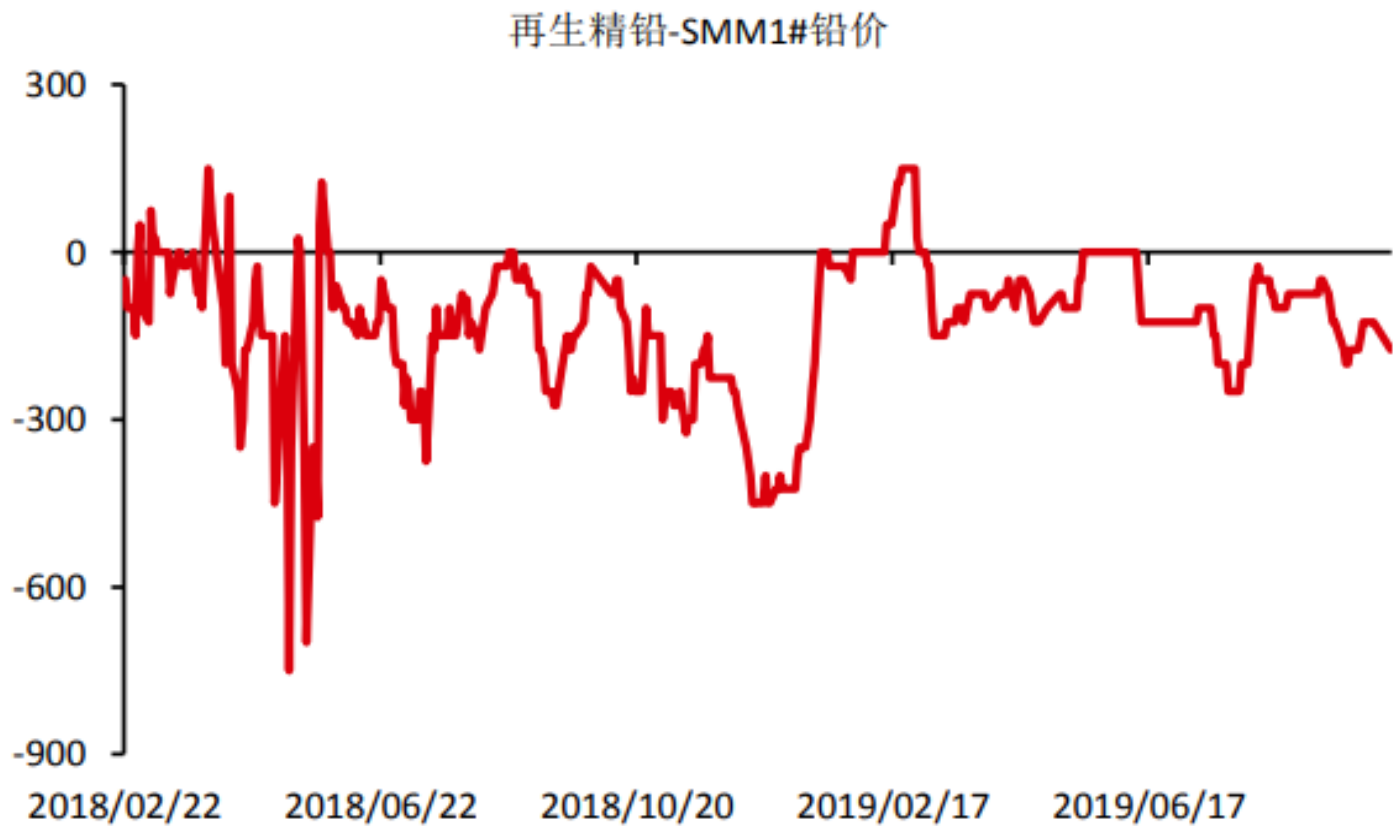
▶ 内外盘月差结构



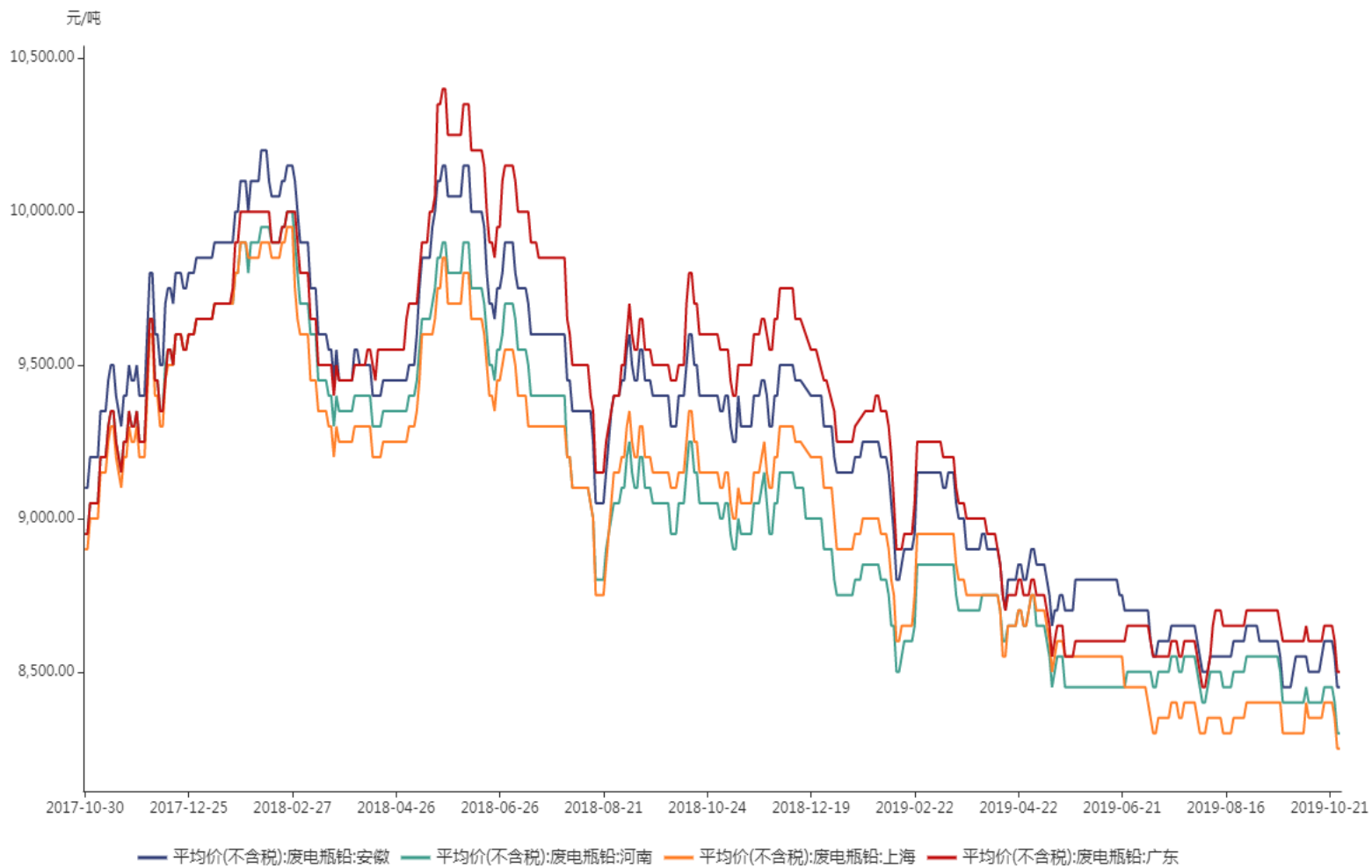
▶ 内外盘月差结构



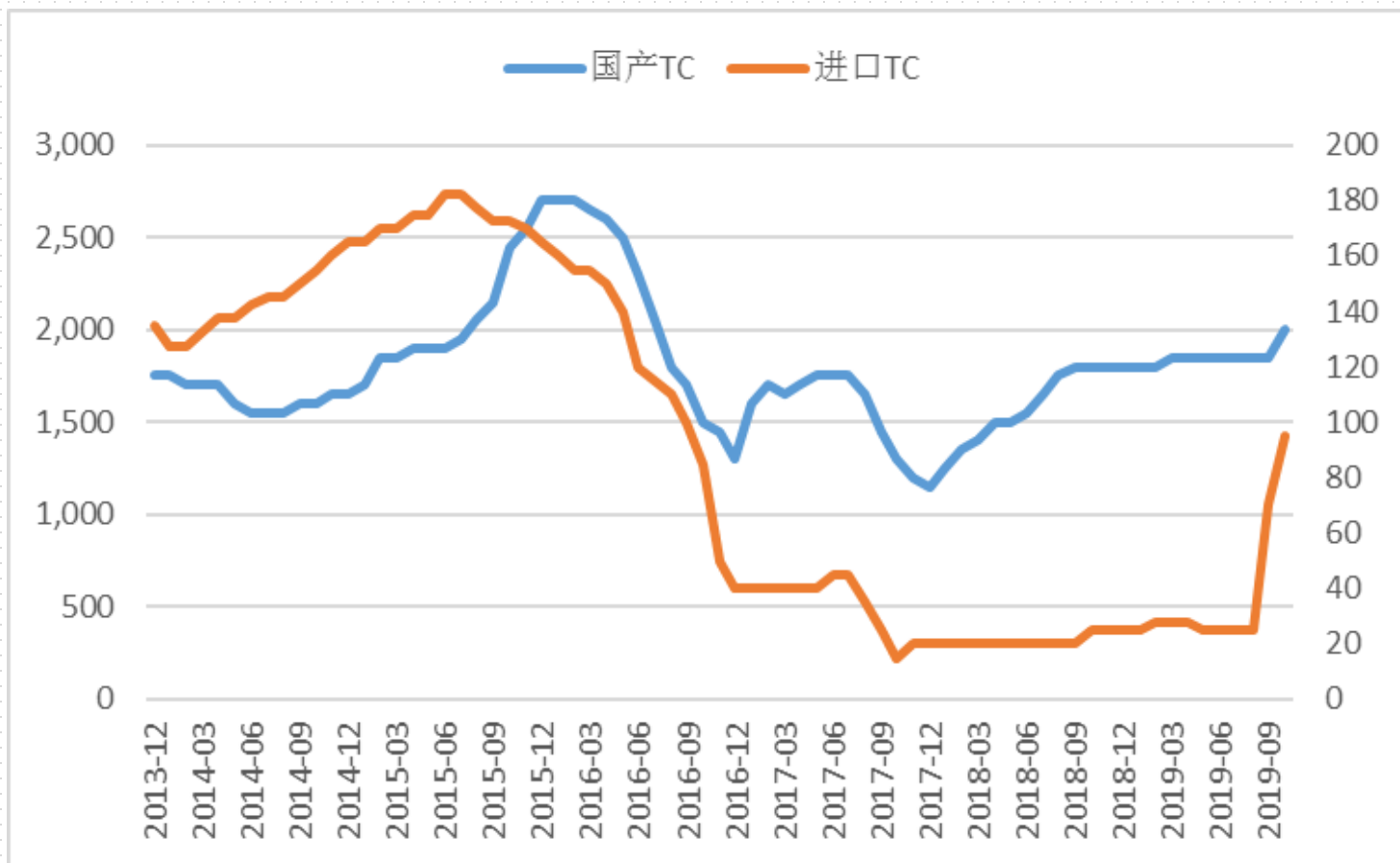
再生原生价差



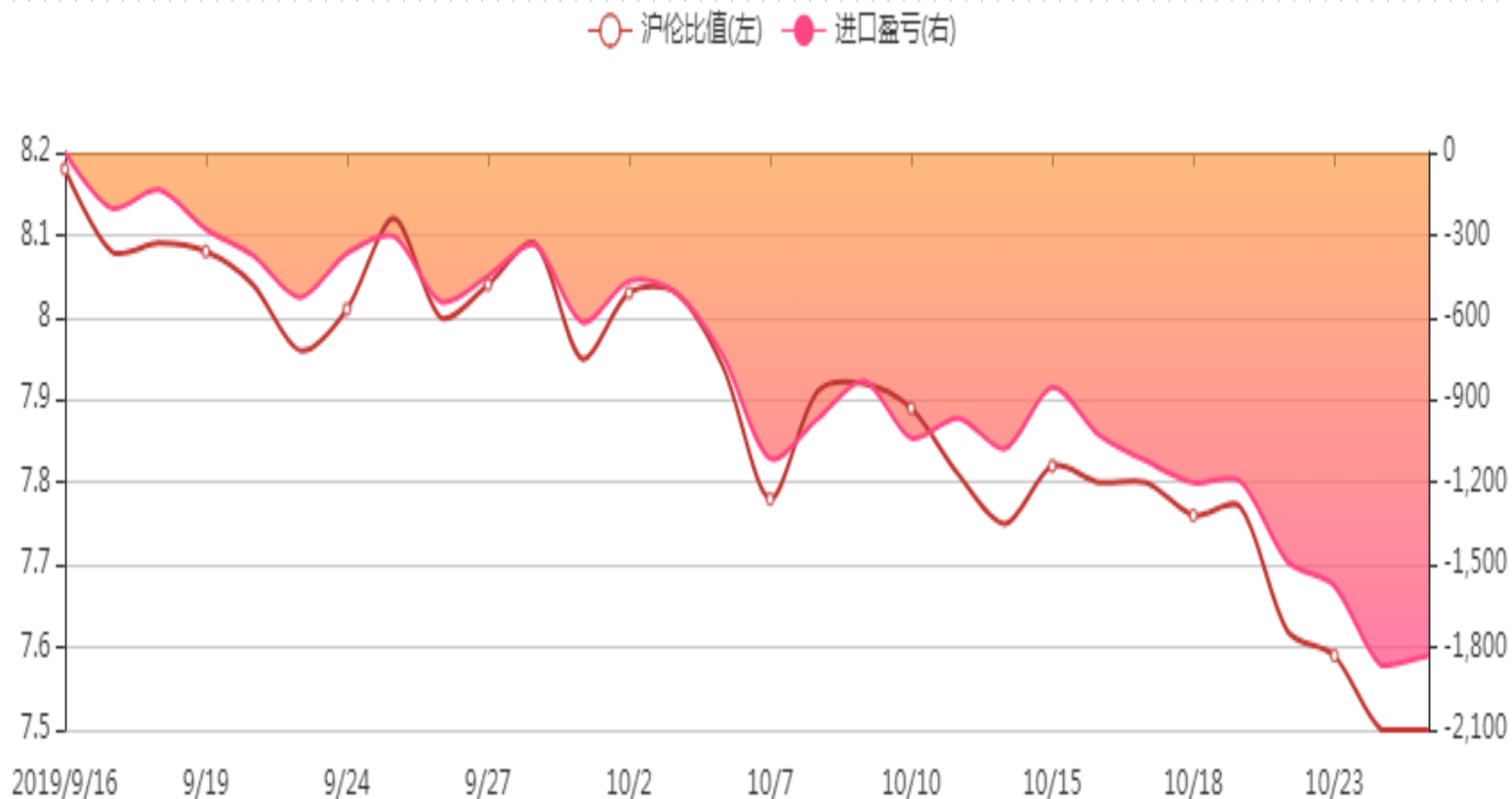
国内废电蓄价格



矿加工费



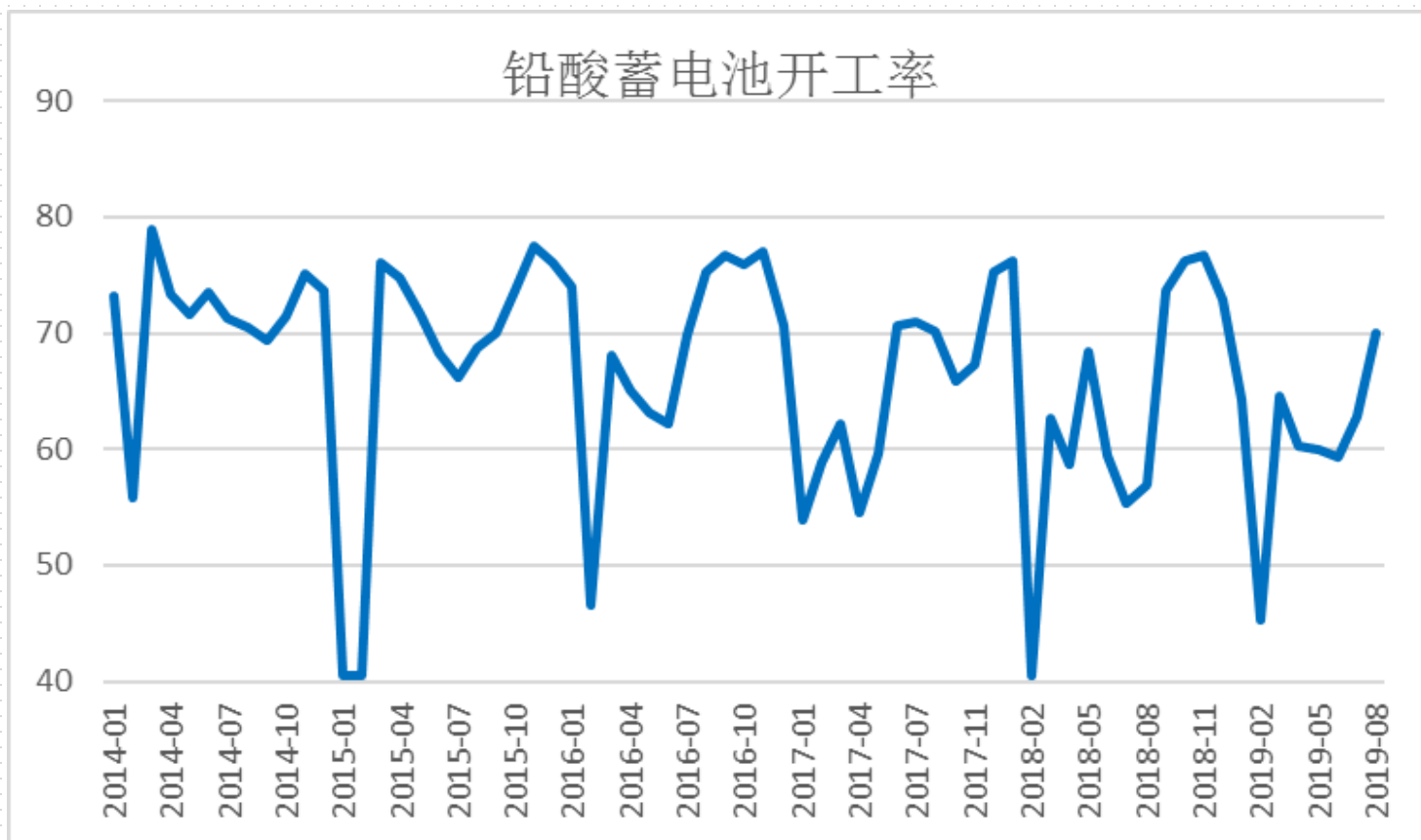
► 现货进口盈亏



再生铅企业利润



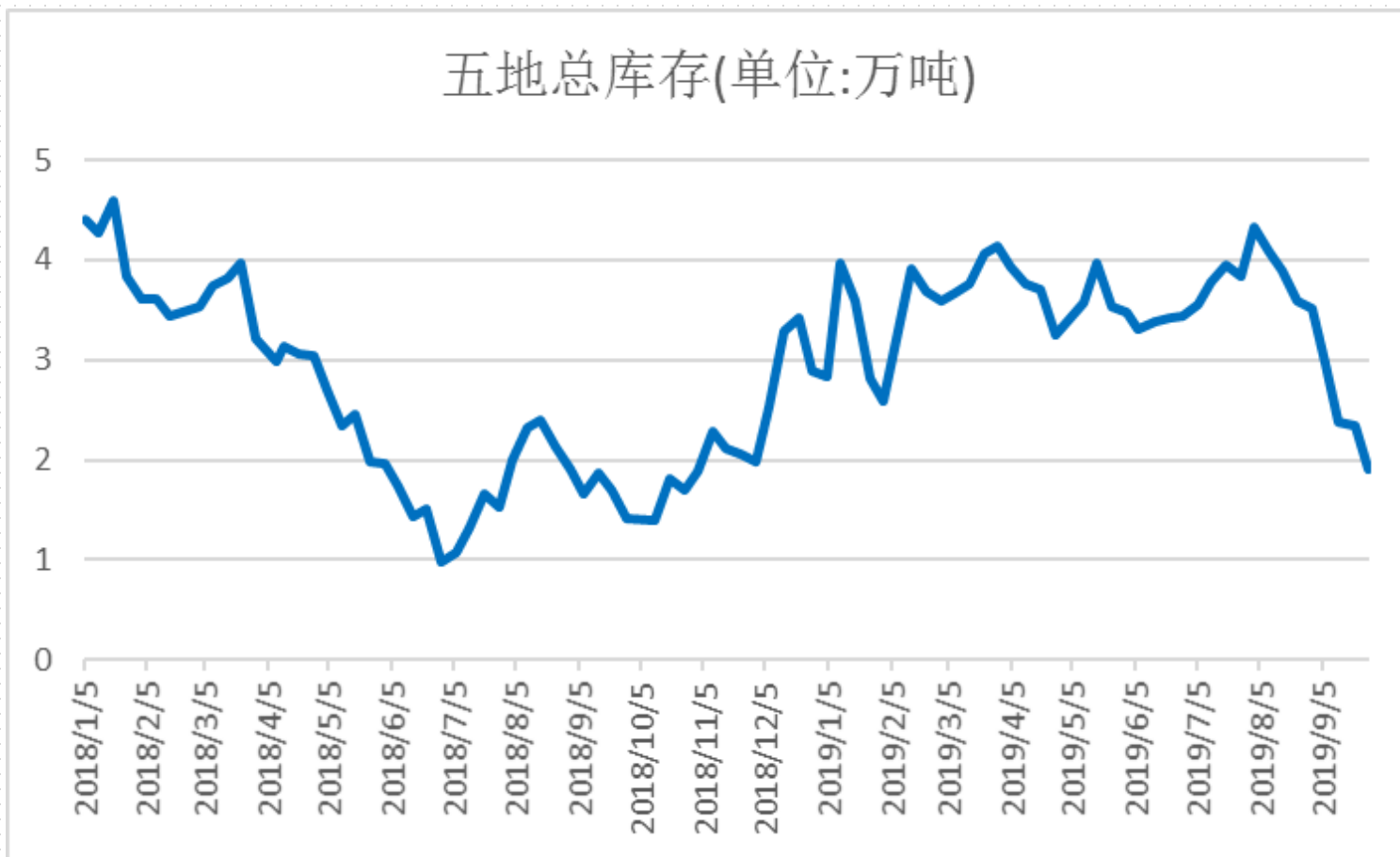
▶ 开工率



原生铅库存情况



原生铅库存情况



► 供需平衡

	中国						海外		
	再生铅	原生铅	净进口	总供给	需求	供需平衡	供应	需求	供需平衡
2016	195	302	-2	495	505	-10	655	654	1
2017	205	300	7	512	515	-3	665	669	-4
2018E	225	285	6	516	514	2	673	680	-7
2019E	240	283	-2	521	512	9	685	690	-5



【一德有色】团队介绍



王伟伟 首席分析师（总监）
邮箱：tola517@163.com
期货从业资格号：F0257412
投资咨询从业号：Z0001897



吴玉新 资深分析师（铜、锡）
邮箱：wuyuxin137@126.com
期货从业资格号：F0272619
投资咨询从业号：Z0002861



李金涛 高级分析师（铝）
邮箱：lgtoo@163.com
期货从业资格号：F3015806
投资咨询从业号：Z0013195



谷静 高级分析师（镍）
邮箱：suansuan29@126.com
期货从业资格号：F3016772
投资咨询从业号：Z0013246



封帆 高级分析师（铝、铅）
邮箱：514168130@qq.com
期货从业资格号：F3036024



张圣涵 中级分析师（锌、铅）
邮箱：769995745@qq.com
期货从业资格号：F3015806



免责声明

- 本研究报告由一德期货有限公司（以下简称“一德期货”）向其服务对象提供，无意针对或打算违反任何国家、地区或其它法律管辖区域内的法律法规。未经一德期货事先书面授权许可，任何机构或个人不得更改或以任何方式引用、转载、发送、传播或复制本报告。本研究报告属于机密材料，其所载的全部内容仅提供给服务对象做参考之用，并不构成对服务对象的决策建议。一德期货不会视本报告服务对象以外的任何接收人为其服务对象。如果接收人并非一德期货关于本报告的服务对象，请及时退回并删除。
- 一德期货认为本报告所载内容及观点客观公正，但不担保其内容的准确性或完整性。本报告所载内容反映的是一德期货在发表本报告当时的判断，一德期货可发出其它与本报告所载内容不一致或有不同结论的报告，但没有义务和责任去及时更新本报告涉及的内容并通知服务对象。一德期货也不需要采取任何行动以确保本报告涉及的内容适合于服务对象。服务对象不应单纯依靠本报告而取代自身的独立判断。一德期货不对因使用本报告的材料而导致的损失负任何责任。

一德，
与你共成长

THANKS FOR WATCHING

4007-008-365