

# 尿素周报20191110

## 供应持续下滑，本周市场价格暂稳

产业投研部煤化工部

张琦 Z0014845 TEL:13302061668

# FIRST FUTURES

 一德期货有限公司  
FIRST FUTURES CO.,LTD.

一诺千金·德厚载富

## CONTENTS

- 一、本周重点关注
- 二、国内外市场价格
- 三、供需情况
- 四、相关煤炭数据
- 五、农业气象提示

请务必阅读免责声明部分

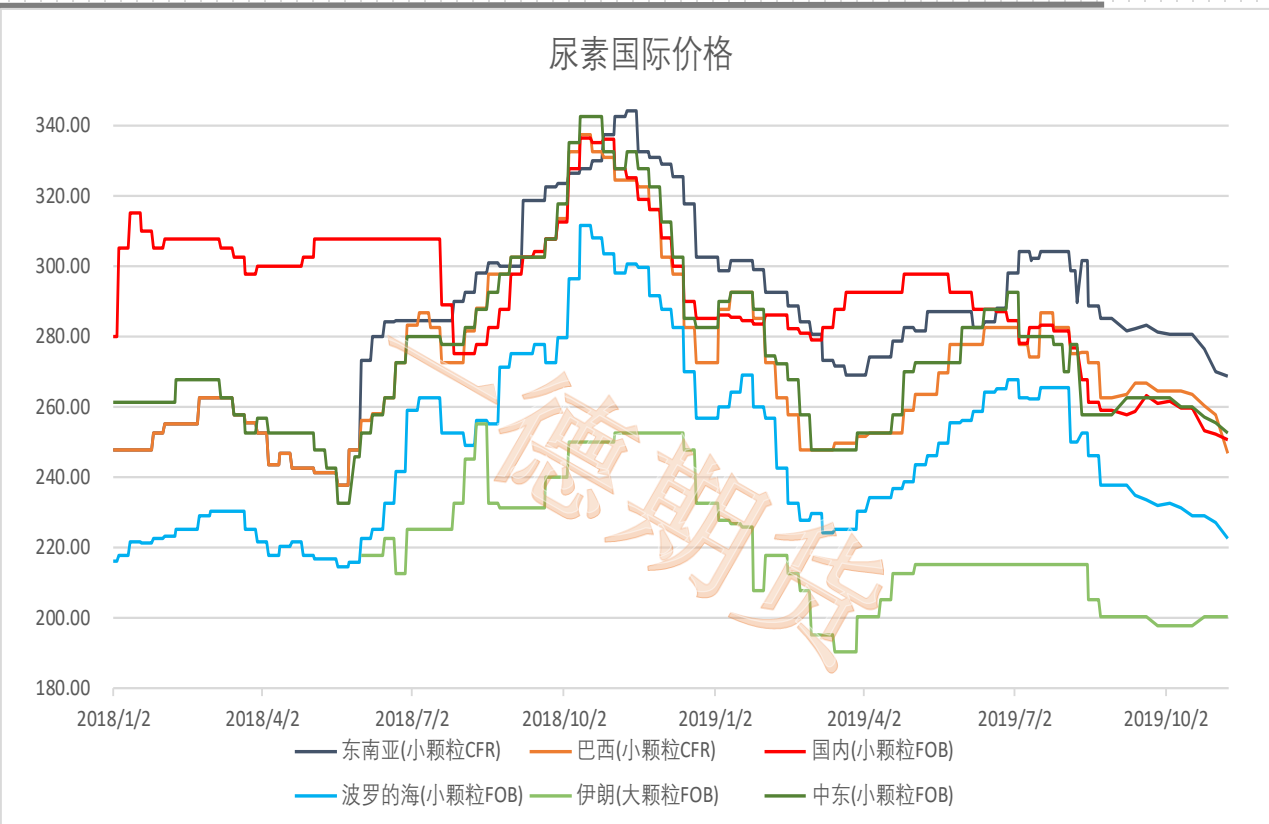
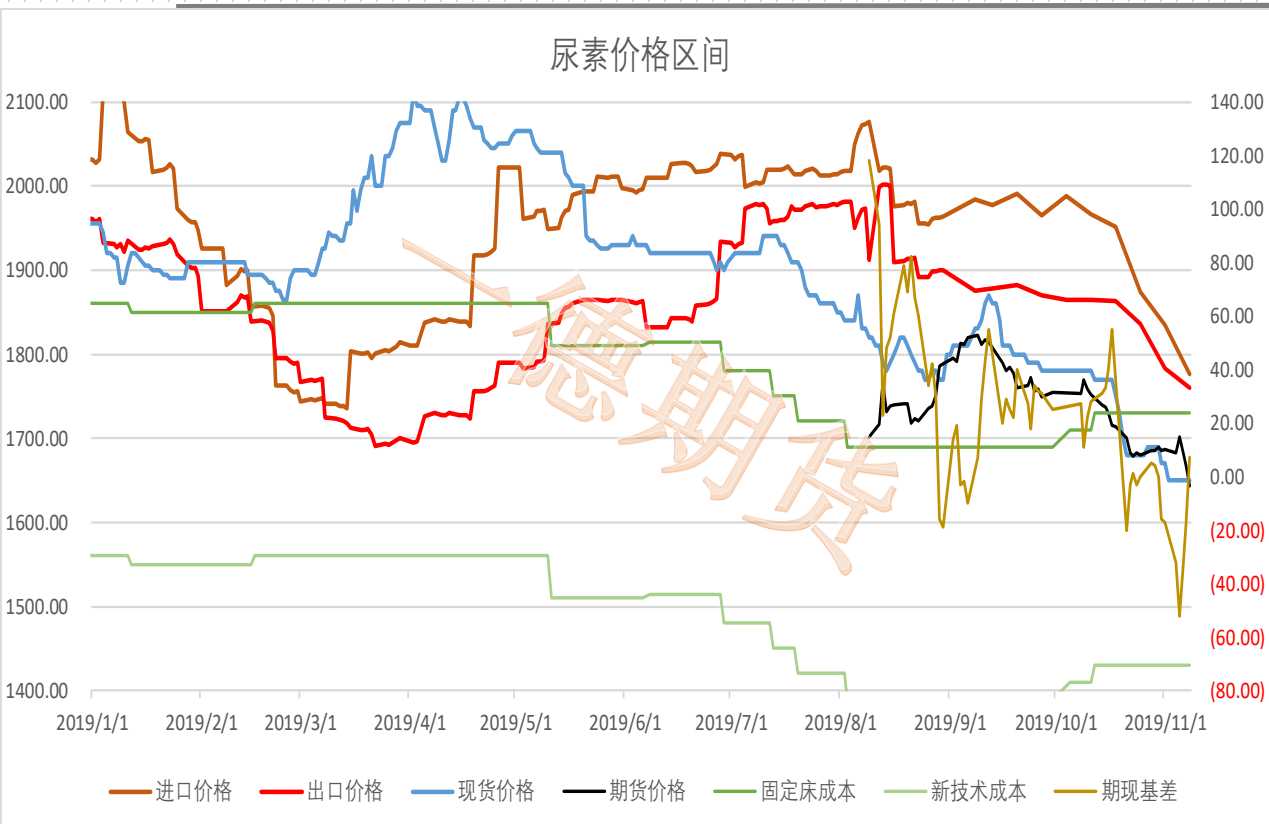
# 一、本周重点关注-要素

供应	装置开工	本周山东明水、河北东光、河南心连心、重庆建峰等企业装置检修或减产；江苏华昌、晋煤天源、内蒙天野、新疆中能等企业装置增产。 <b>11月中旬西北地区气头企业有检修计划，河北东光、明水、寿光等企业将恢复生产。本周日均产量13.04万吨，环比-0.56万吨；开工率56.28%，环比-2.41%（隆众数据）</b>	支撑
需求	农业需求	全国大部分地区冬小麦播种基本完成，农需零星。	利空
	工业需求	近期复合肥市场弱势运行，冬储尚未开始，厂家收单不理想，开工维持低位，磷复肥结束后开工或有所回升；近期环京地区（河北、河南、山东、山西等地区）发布重污染天气预警，胶板厂、三聚氰胺厂开工受到压制。	利空
国际	出口	印度 <b>11月7日</b> 宣布再次招标， <b>11月14日</b> 截标，船期 <b>12月19日</b> ，并且 <b>12月</b> 或将再次招标，业内人士估计两次招标总量约 <b>200万吨</b> 左右。	观望
成本	煤炭	近期无烟块煤价格较稳，部分固定床装置已无利润。	中性
价格	主要市场	本周国内重点尿素市场价格暂稳，均价约 <b>1680元/吨</b> ，与上周持平。	
总结	<p><b>近期国内尿素厂家开工率及日产量持续下滑，目前日产量约13万吨/天，降至农历年内最低水平，但下游需求整体仍表现弱势，尿素厂家库存持续累积。预计短期内盘面弱势震荡，尿素市场价格能否真正筑底需关注以下因素：气头企业是否会大幅减产、印度招标的量价情况、复合肥企业冬季生产备货何时启动等。</b></p>		

## ► 一、本周重点关注-策略

	策略	入场点	止盈	出场&止损
01单边	区间灵活操作	1600-1650	建议关注的价格：最低交割地区价格1650（宁陵）元/吨、最低交割厂库价格（晋开）1600元/吨。	上游出现大幅减产或下游需求集中采购。
1-5套利	反套，长期目标-100	目前约-90，可选择部分止盈。	-100左右。	冬季突然出现气荒等情况，01合约大幅拉涨。
期现套利	目前无风险套利成本约70元/吨（第三方仓库交割）	基差小于-70，目前基差约为10。		

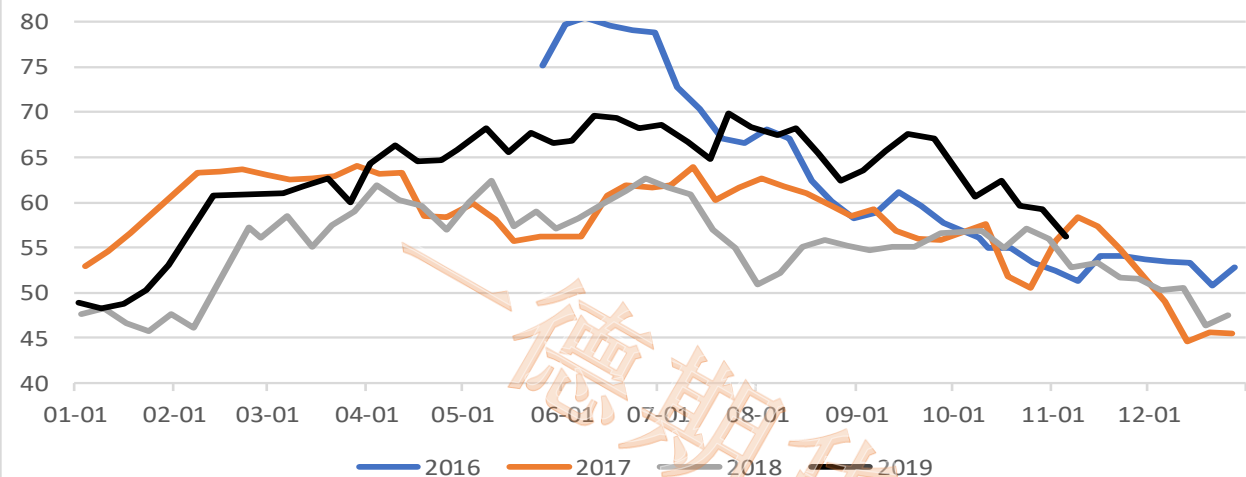
## 二、国内外市场价格



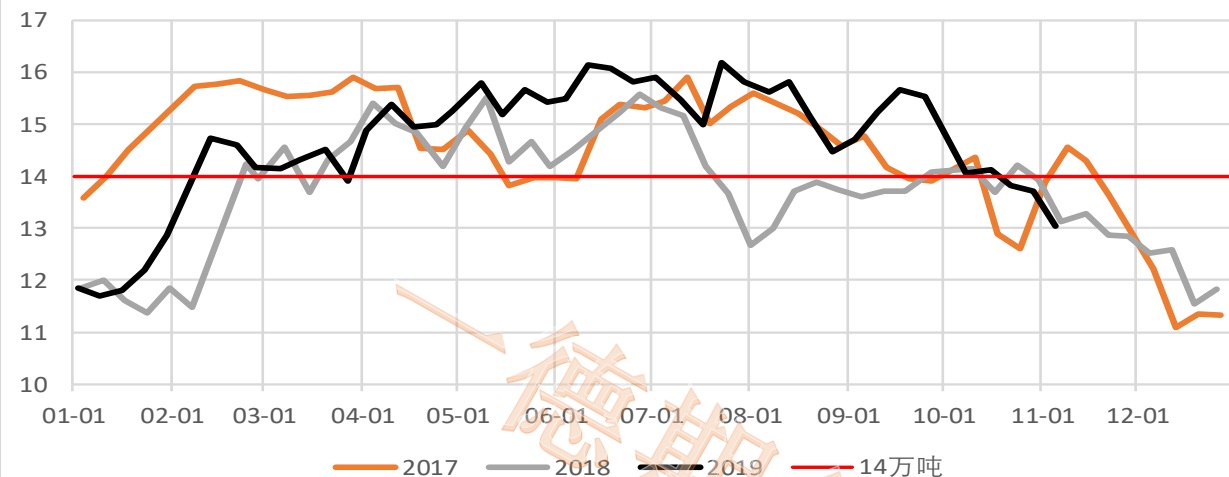
# 三、供需：上下游开工情况

请务必阅读免责声明部分

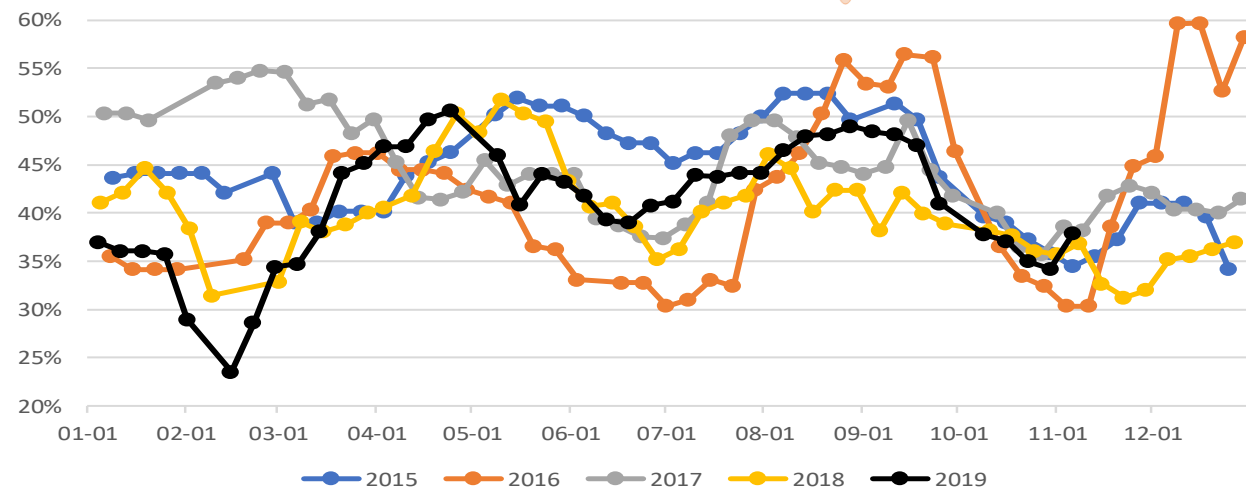
### 尿素企业开工率



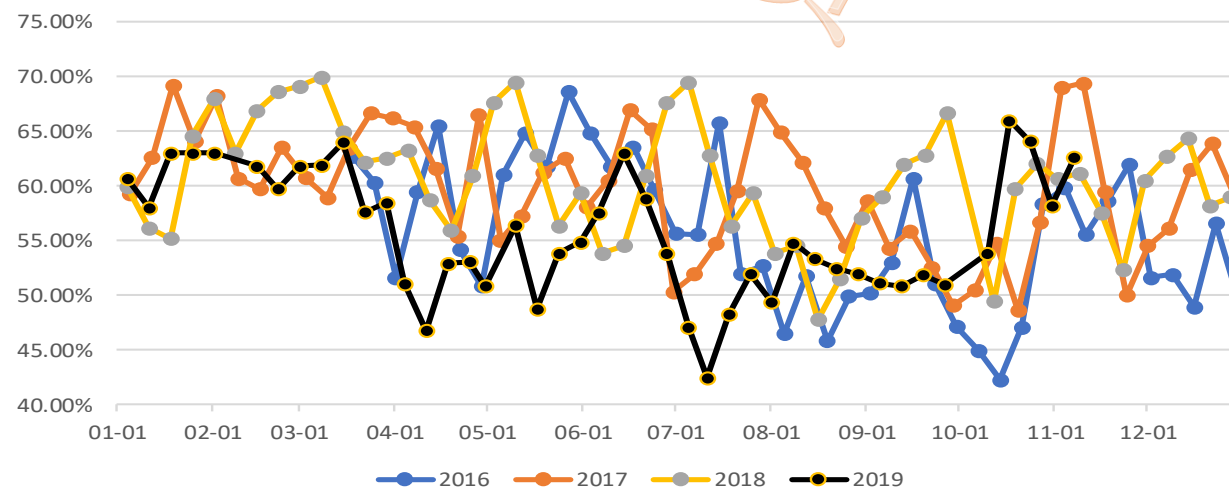
### 平均日产量 (万吨)



### 复合肥开工率

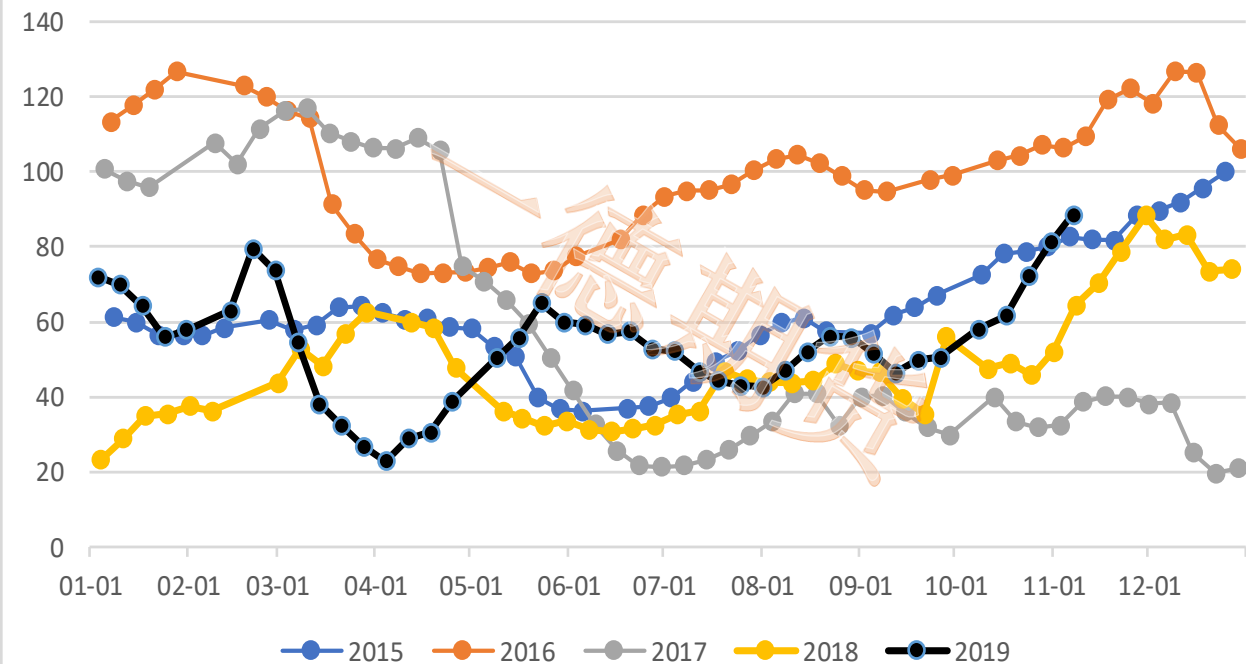


### 三聚氰胺开工率

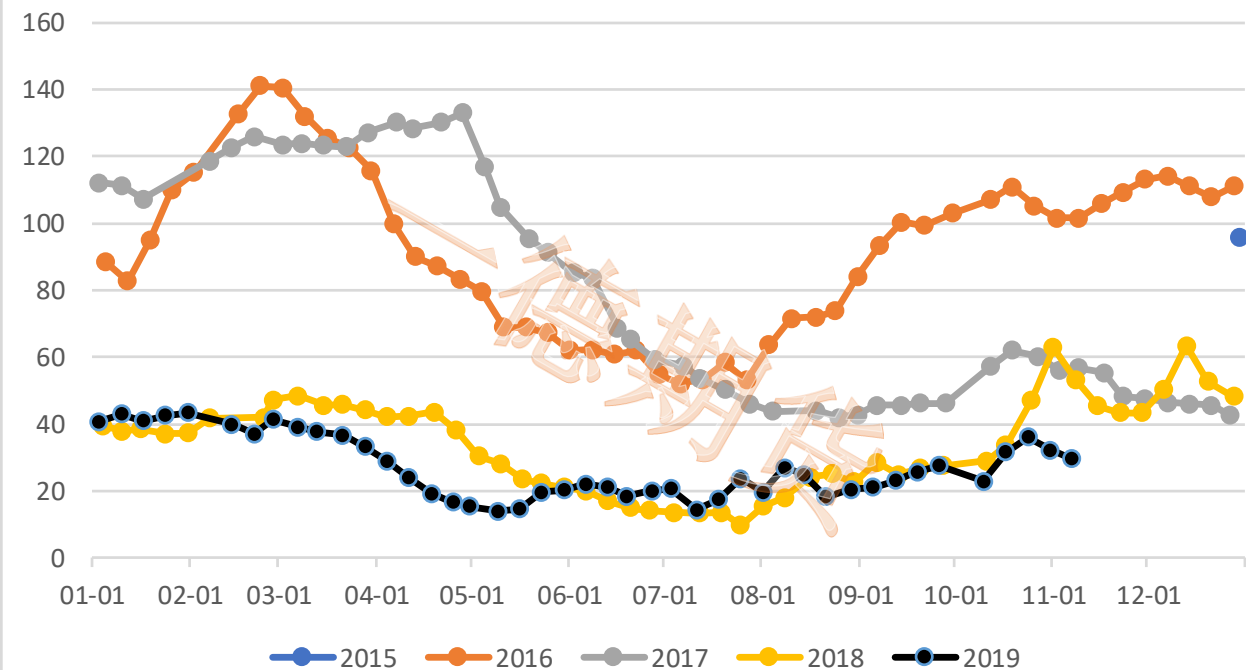


# 三、供需：上下游库存

## 主要尿素企业库存



## 尿素港口库存 (万吨)

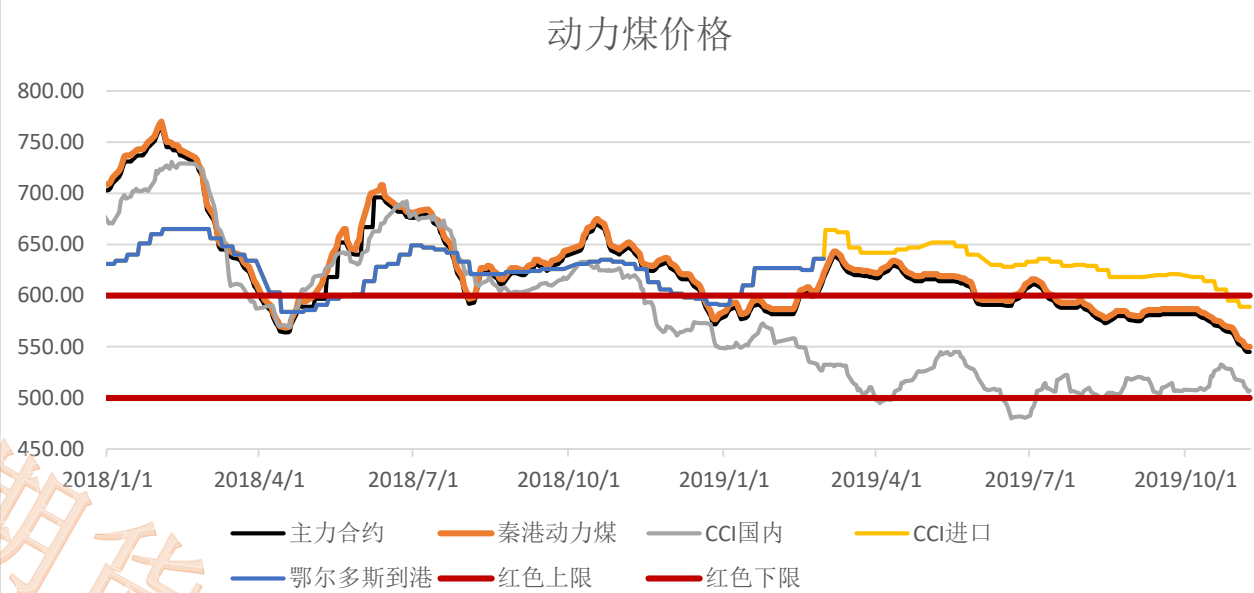
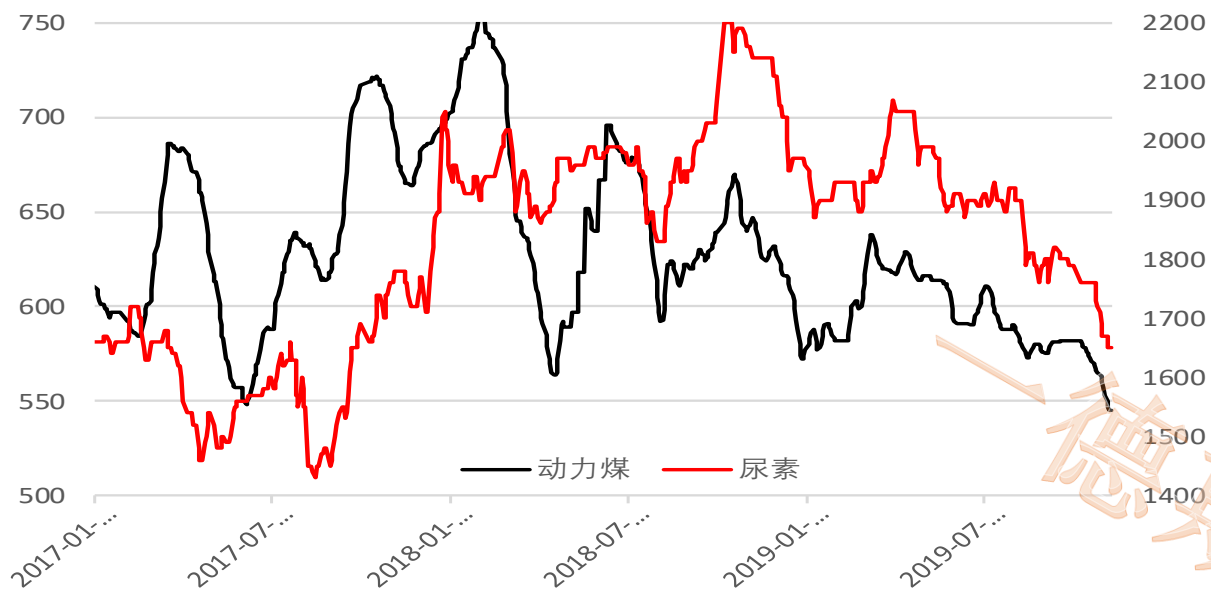


## 三、供需：平衡表

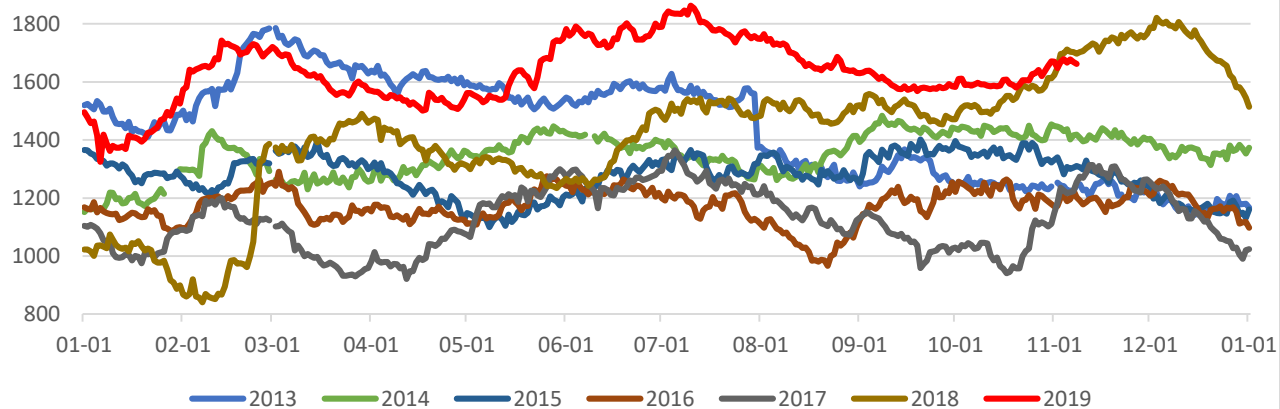
2017年	1月	2月	3月	4月	5月	6月	7月	8月	9月	10月	11月	12月	年度数据
国产量	433.93	433.08	520.61	511.50	511.36	553.48	501.52	513.91	513.26	470.43	466.81	405.75	5835.65
进口量	0.001	0.132	5.028	6.028	0.006	0.006	0.002	0.017	0.004	0.231	0.005	0.005	11.46
出口量	23.65	55.62	44.80	39.00	52.00	61.00	33.00	25.00	19.00	21.00	37.00	55.00	466.07
表观需求	410.28	377.59	480.84	478.53	459.37	492.48	468.52	488.93	494.27	449.67	429.81	350.75	5381.05
累计表需	410.28	787.88	1,268.72	1,747.24	2,206.61	2,699.10	3,167.62	3,656.55	4,150.82	4,600.48	5,030.30	5,381.05	
表需同比	-11.33%	-26.88%	-21.41%	-16.15%	-19.11%	-8.12%	-7.28%	1.71%	-0.24%	-8.29%	-8.57%	-13.00%	
表需环比	1.76%	-7.97%	27.34%	-0.48%	-4.00%	7.21%	-4.87%	4.36%	1.09%	-9.02%	-4.41%	-18.39%	
累计表需同比	-11.33%	-19.53%	-20.25%	-19.17%	-19.16%	-17.35%	-16.00%	-14.00%	-12.56%	-12.16%	-11.86%	-11.94%	
2018年	1月	2月	3月	4月	5月	6月	7月	8月	9月	10月	11月	12月	年度数据
国产量	369.544	364.839	446.15	437.99	460.59	441.35	434.24	412.85	421.95	446.54	400.6	382.61	5019.25
进口量	0.13	4.49	0.20	0.04	3.94	5.06	2.06	0.37	0.05	0.01	0.03	0.01	16.39
出口量	14.28	5.15	8.66	11.71	16.25	14.32	10.44	12.49	19.08	23.41	44.43	64.09	244.30
表观需求	355.40	364.18	437.69	426.32	448.28	432.09	425.87	400.73	402.92	423.14	356.20	318.52	4791.34
累计表需	355.40	719.58	1,157.27	1,583.59	2,031.87	2,463.96	2,889.83	3,290.55	3,693.48	4,116.62	4,472.82	4,791.34	
表需同比	-13.38%	-3.55%	-8.97%	-10.91%	-2.41%	-12.26%	-9.10%	-18.04%	-18.48%	-5.90%	-17.13%	-9.19%	
表需环比	1.33%	2.47%	20.18%	-2.60%	5.15%	-3.61%	-1.44%	-5.90%	0.55%	5.02%	-15.82%	-10.58%	
累计表需同比	-13.38%	-8.67%	-8.78%	-9.37%	-7.92%	-8.71%	-8.77%	-10.01%	-11.02%	-10.52%	-11.08%	-10.96%	
2019	1月	2月	3月	4月	5月	6月	7月	8月	9月	10月	11月	12月	年度数据
国产量	370.66	404.06	438.74	447.00	460.54	451.48	469.75	471.30	445.00	425.00	405.00	395.00	5183.53
进口量	0.03	0.00	0.00	4.20	4.50	0.02	0.04	7.67	2.50	2.50	2.50	2.50	26.46
出口量	58.95	40.00	28.00	8.00	21.00	14.47	27.00	65.70	54.50	40.00	30.00	30.00	417.62
表观需求	311.74	364.06	410.74	443.20	444.04	437.03	442.79	413.27	393.00	387.50	377.50	367.50	4792.37
累计表需	311.74	675.80	1,086.54	1,529.74	1,973.78	2,410.81	2853.60	3,266.87	3,659.87	4,047.37	4,424.87	4,792.37	
表需同比	-12.28%	-0.03%	-6.16%	3.96%	-0.95%	1.14%	0.04	3.13%	-2.46%	-8.42%	5.98%	15.38%	
表需环比	-2.13%	2.47%	20.18%	-2.60%	5.15%	-3.61%	-0.01	-5.90%	0.55%	5.02%	-15.82%	-10.58%	
累计表需同比	-12.28%	-6.08%	-6.11%	-3.40%	-2.86%	-2.16%	-0.01	-0.72%	-0.91%	-1.68%	-1.07%	0.02%	



# 四、煤炭相关数据



六大电厂煤炭库存



## ► 五、农业气象提示



图片来源: 中央气象台 [www.nmc.cn](http://www.nmc.cn)

# ▶ 免责声明&联系我们

本研究报告由一德期货有限公司（以下简称一德期货）向其服务对象提供，无意针对或打算违反任何国家、地区或其它法律管辖区域内的法律法规。未经一德期货事先书面授权许可，任何机构或个人不得更改或以任何方式引用、转载、发送、传播或复制本报告。

本研究报告属于机密材料，其所载的全部内容仅提供给服务对象做参考之用，并不构成对服务对象的决策建议。一德期货不会视本报告服务对象以外的任何接收人为其服务对象。如果接收人并非一德期货关于本报告的服务对象，请及时退回并删除。

一德期货认为本报告所载内容及观点客观公正，但不担保其内容的准确性或完整性。本报告所载内容反映的是一德期货在发表本报告当时的判断，一德期货可发出其它与本报告所载内容不一致或有不同结论的报告，但没有义务和责任去及时更新本报告涉及的内容并通知服务对象。一德期货也不需要采取任何行动以确保本报告涉及的内容适合于服务对象。服务对象不应单纯依靠本报告而取代自身的独立判断。一德期货不对因使用本报告的材料而导致的损失负任何责任。

本研究报告可能附带其它网站的地址或超级链接，对于可能涉及的一德期货网站以外的地址或超级链接，一德期货不对其内容负责。本报告提供这些地址或超级链接的目的仅是便于服务对象使用，链接网站的内容不构成本报告的任何部分，服务对象需自行承担浏览这些网站的费用或风险。

除非另有说明，所有在本报告中使用的商标、服务标识及标记均为一德期货的商标、服务标识及标记，所有本报告中的材料的版权均属于一德期货。

一德期货有权在发送本报告前使用本报告所涉及的研究或分析内容。

一德期货版权所有，并保留一切权利。

产业投研部	姓名	职责与研究品种	联系方式
部门经理	赵洪虎	塑料、PP、PVC	13920496830
油化工部	郑邮飞	PTA、MEG、聚酯、纸浆	15620964101
	陈通	原油、燃料油、沥青	15652914156
	李冻玲	橡胶、纸浆	18522400212
煤化工部	胡欣	甲醇、煤化工	13512440327
	任宁	塑料、PP	18302222527
	张丽	PVC、玻璃	15122705890
	张琦	尿素	13302061668

## 北京北三环东路营业部 100013

北京市东城区北三环东路36号环球贸易中心E座7层702-703

Tel: 010-8831 2088

## 上海营业部 200063

上海市普陀区中山北路2550号1604-1608室

Tel: 021-6257 3180

## 天津营业部 300021

天津市和平区南马路11号、13号-2352、2353-1号（和平创新大厦A座25楼2352、2353-1号）

Tel: 022-2813 9206

## 天津滨海新区营业部 300457

天津经济技术开发区第一大街79号泰达MSD-C区C1座2205单元

Tel: 022-6622 5869

## 天津津滨大道营业部 300161

天津市河东区上杭路街道津滨大道53号B座2301

Tel: 022-5822 0902

## 天津解放北路营业部 300042

天津市和平区小白楼街大沽北路与徐州道交口万通中心8层（802-804）

Tel: 022-2330 3538

## 郑州营业部 450008

河南省郑州市金水区未来大道69号未来大厦803-805室

Tel: 0371-6561 2079

## 大连营业部 116023

辽宁省大连市沙河口区会展路129号大连国际金融中心A座-大连期货大厦2702号房间

Tel: 0411-8480 6701

## 淄博营业部 255000

山东省淄博市高新区柳泉路125号先进陶瓷产业创新园A座806、807房间

Tel: 0533-358 6709

## 宁波营业部 315040

浙江省宁波市江东区彩虹北路48号波特曼大厦8-7号

Tel: 0574-8795 1915

## 唐山营业部 063000

河北省唐山市路北区翔云道唐山金融中心金融大厦2号楼905室

Tel: 0315-578 5511

## 烟台营业部 264006

山东省烟台市经济技术开发区长江路177号501室

Tel: 0535-216 3353/216 9678

## 杭州营业部 310000

浙江省杭州市江干区瑞立江河汇大厦801室

Tel: 0571-8799 6673