



贵金属周报

(12.23-12.29)

一德期货-宏观战略部

张晨 (期货投资咨询证号Z0010567) 王莹 (期货从业资格证号F3058262)

► 总体观点：

1. 本周，美国10年期国债收益率小幅收高，实际利率走平，长短利差缩小，金银强弱继续分化，纽约金录得2.24%周涨幅、纽约银大涨3.27%。当周美元指数大幅下挫，恐慌指数小幅收高。

2. 本周，美国11月耐用品订单月率差于预期，欧相对美预期差进一步走扩，**风险情绪依然高涨**，美元指数大跌，**商品属性拉动下金银结束盘整，向上突破。**

3. 资金面上，ETF流向金银出现分歧，黄金呈现净流入，而白银虽涨幅居前但资金小幅流出。

4. 后市展望：短期做多情绪高涨，仍有向上惯性。技术上，关注黄金能否对1523再突破。策略上，白银空单止损，关注纽约金1523、纽约银18.5阻力突破情况并顺势操作。

提示：鉴于贵金属走势与外汇市场、海外市场高度相关，具体策略可能会发生调整，请投资者及时关注“一德早知道”。



PART 1

市场回顾

全球主要资产走势回顾

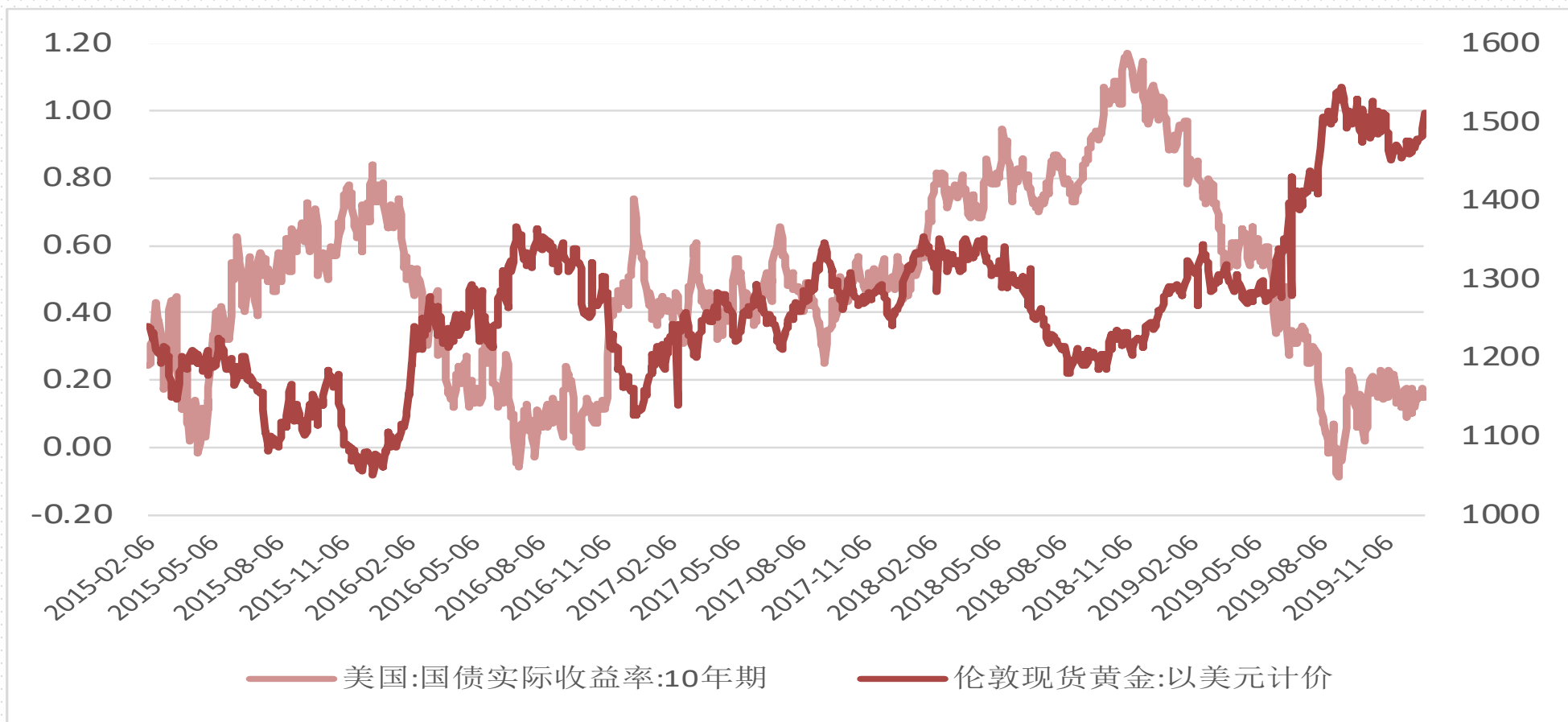
	单位	最新一周	上一周	周变化	周环比		单位	最新一周	上一周	周变化	周环比
伦敦金	美元/盎司	1510.89	1477.85	33.04	2.24%	伦敦银	美元/盎司	17.75	17.17	0.58	3.38%
黄金基差 (内盘)	元/克	-4.91	-4.91	0.00	0.00%	白银基差 (内盘)	元/千克	-108.00	-44.00	-64.00	-145.45%
COMEX黄金非 商业多头持仓	张	344493	329169	15324	4.66%	COMEX白银非 商业多头持仓	张	88215	85617	2598	3.03%
COMEX黄金非 商业空头持仓	张	58218	58249	-31	-0.05%	COMEX白银非 商业空头持仓	张	42434	44875	-2441	-5.44%
SPDR 黄金 ETF持有量	吨	893.25	883.29	9.96	1.13%	SLV 白银 ETF 持仓量	吨	11316.40	11348.36	-31.96	-0.28%
SHFE黄金库存	千克	1773	1773	0	0.00%	SHFE白银库存	千克	1966821	1894878	71943	3.80%
COMEX黄金 库存	金衡盎司	8589692.23	8676433.16	-86740.94	-1.00%	COMEX白银 库存	金衡盎司	317781725.81	318251503.14	-469777.33	-0.15%
COMEX黄金成 交量	手	536493	515072	21421	4.16%	COMEX白银成 交量	手	178671	163479	15192	9.29%
美元指数		97.00	97.69	-0.69	-0.70%	标准普尔500 指数		3240.02	3205.37	34.65	1.08%
美实际利率	%	0.15	0.15	0.00	0.00%	TED利差	%	--	0.35	--	--
美10年期国债 收益率	%	1.88	1.92	-0.04	-2.08%	金银比 (伦敦)		85.12	86.07	-0.95	-1.10%
VIX波动率指 数	%	13.43	12.50	0.93	7.44%	金油比		24.56	24.13	0.43	1.76%
道琼斯工业 指数		28645.26	28376.96	268.30	0.95%	比特币价格	美元	7246.00	7194.11	51.89	0.72%



PART 2

利率和汇率

美国实际利率和黄金

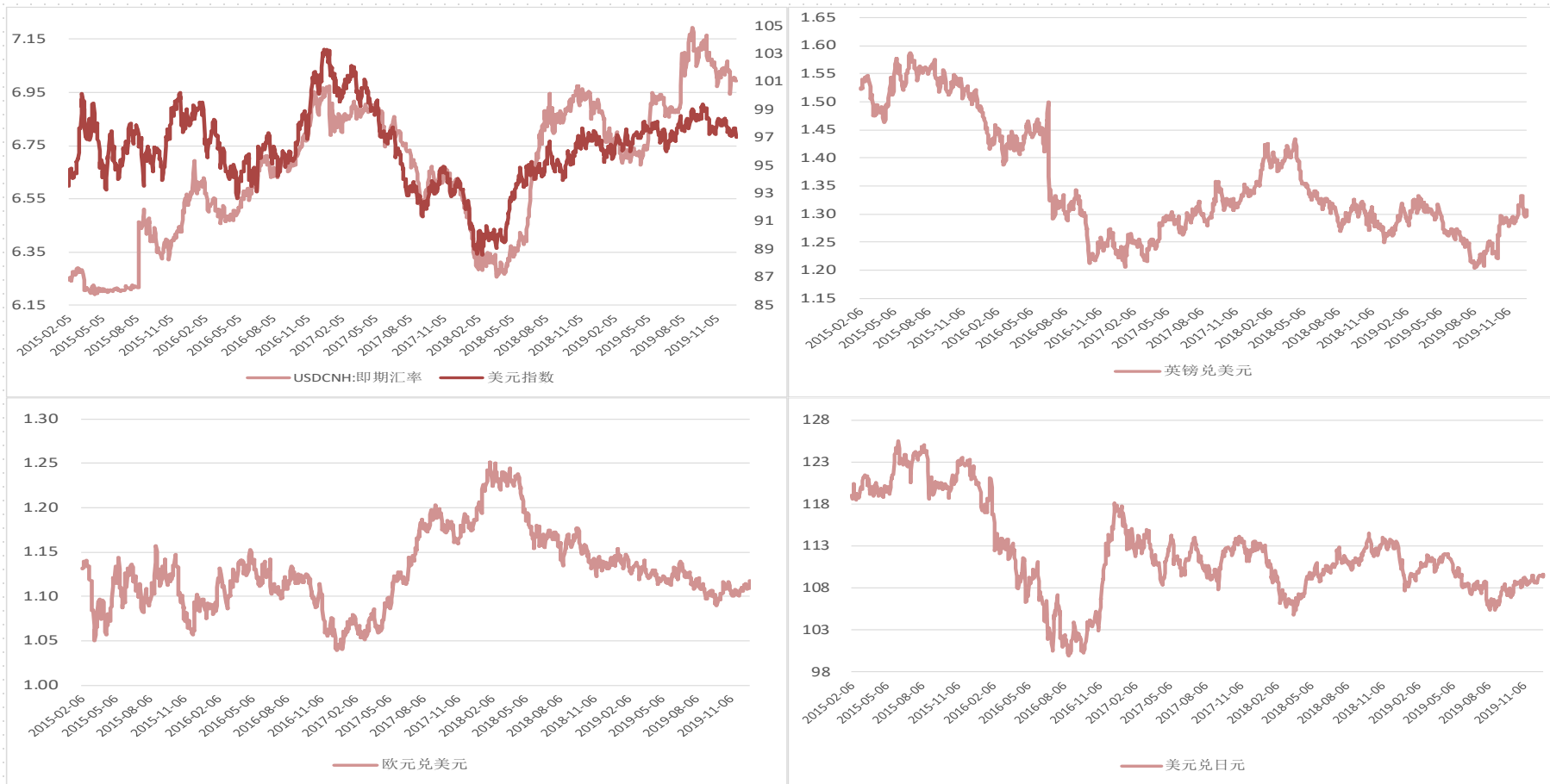


美国实际利率本周无变化，10年期国债利率小幅下降

美国与欧英日利差及汇率



主要汇率走势



周五美元指数下行，非美货币普遍升值



PART 3

风险及不确定性

▶ TED利差

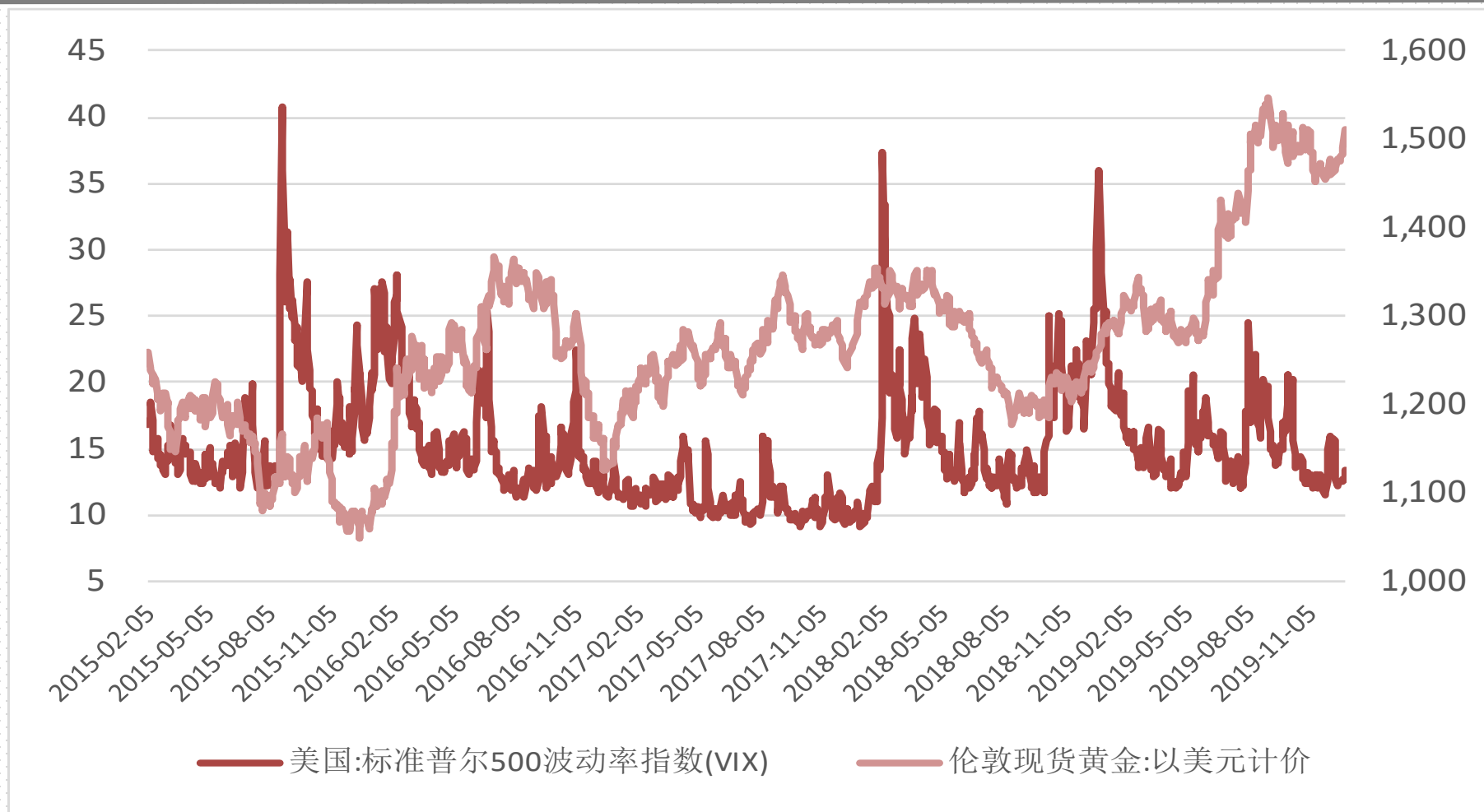


美债长短利差



本周长短端利差较上周有所回落

恐慌指数



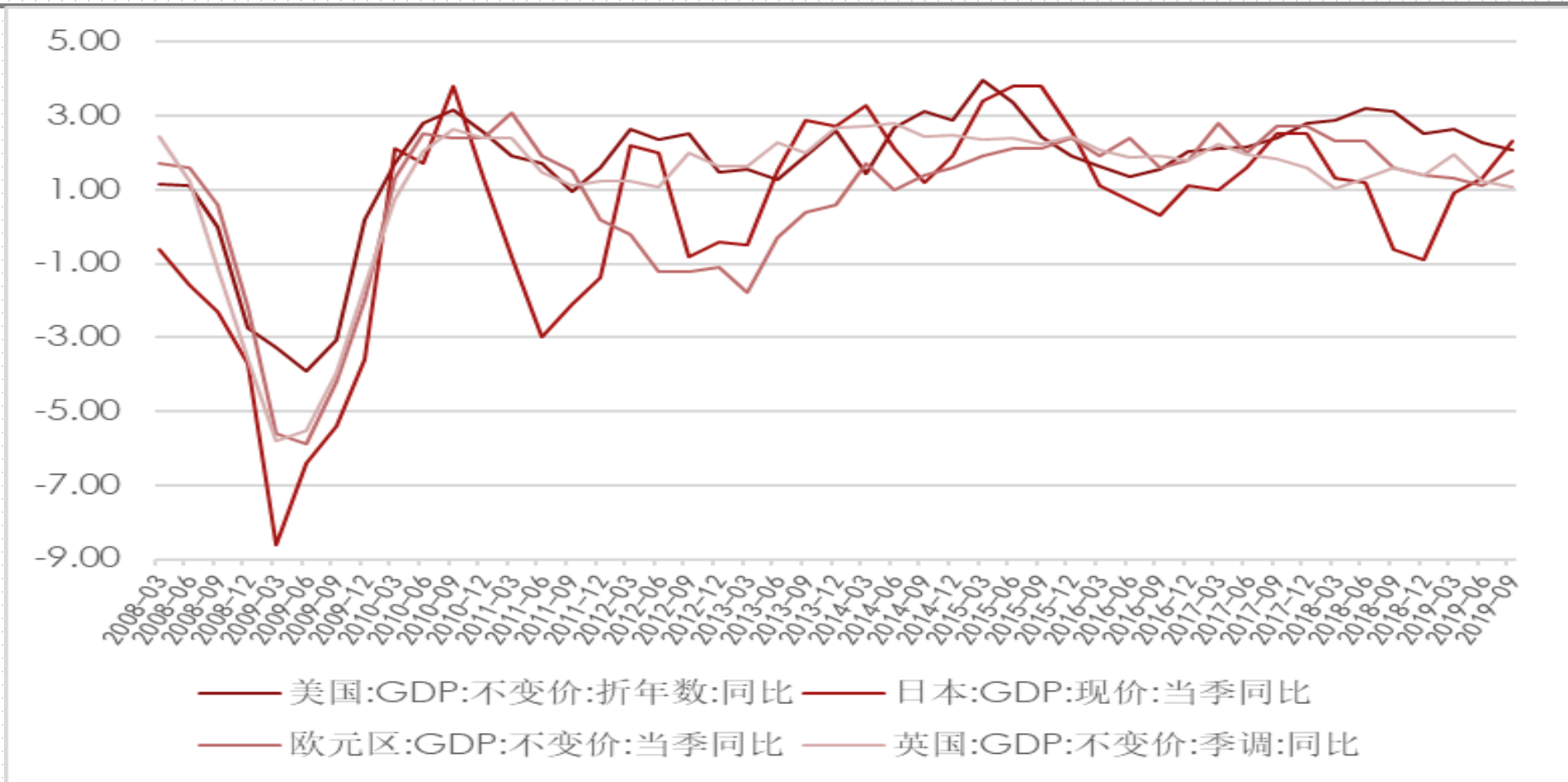
VIX波动指数本周小幅上涨



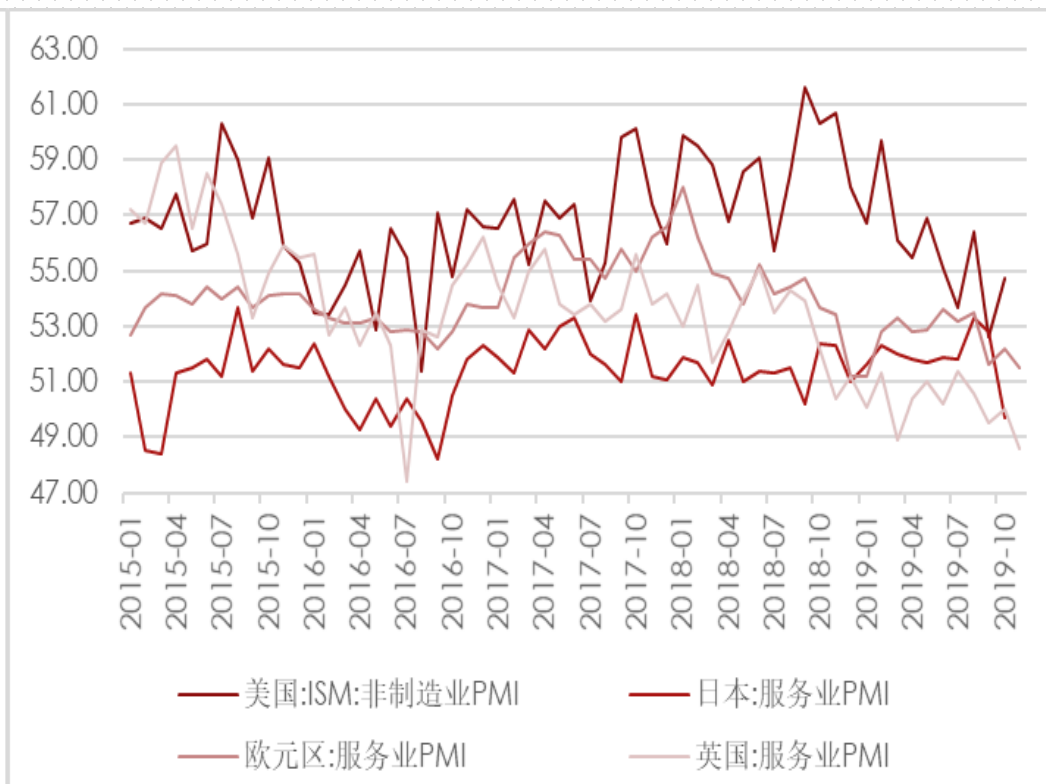
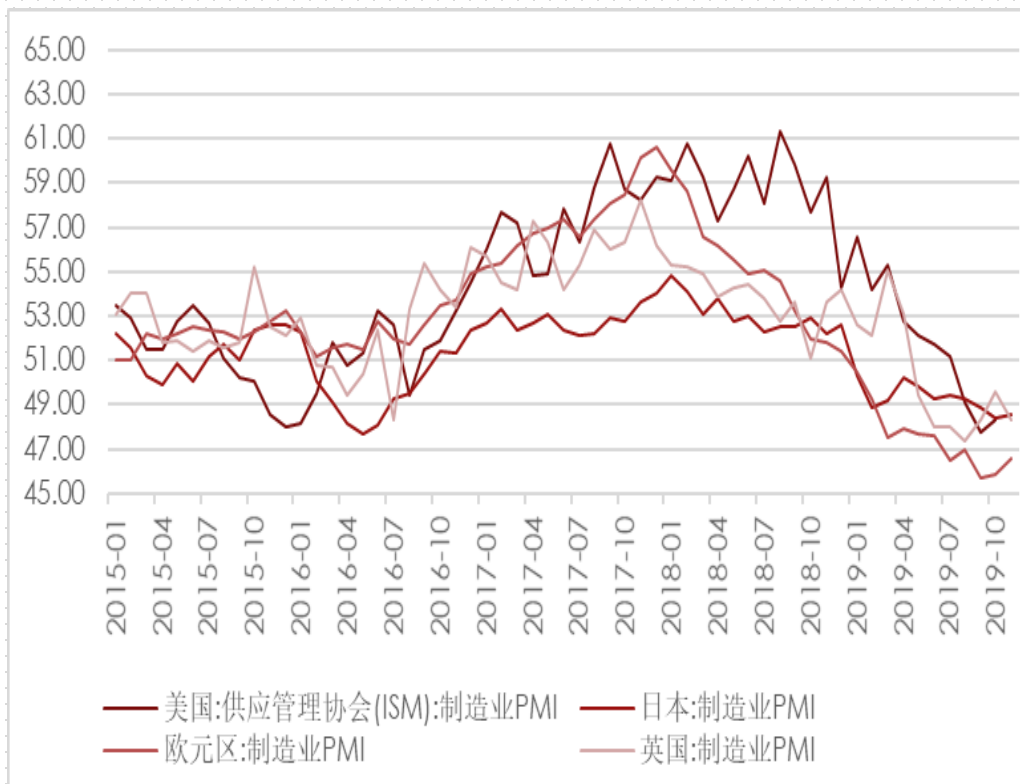
PART 4

宏观经济

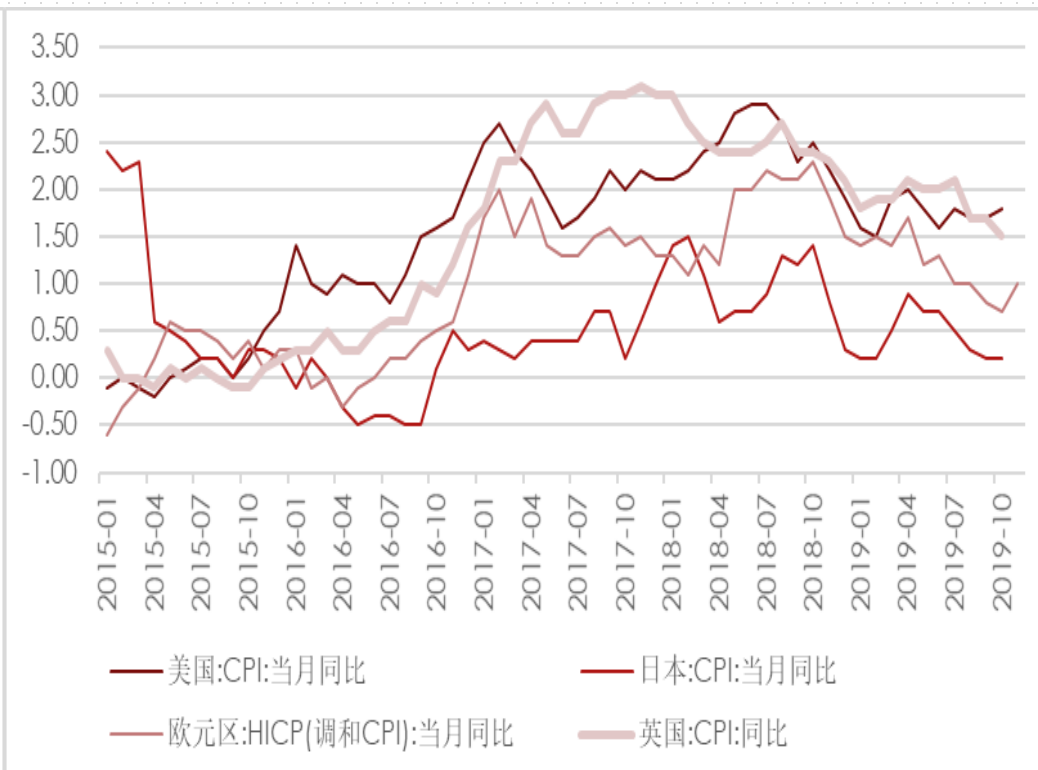
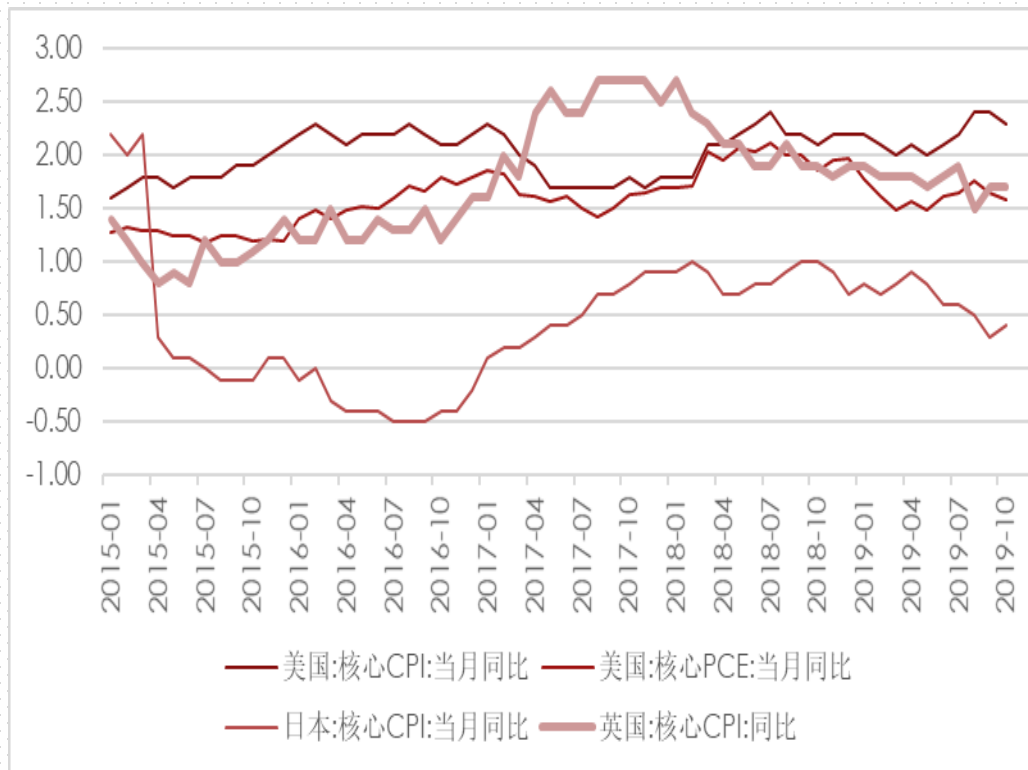
全球主要经济体增速



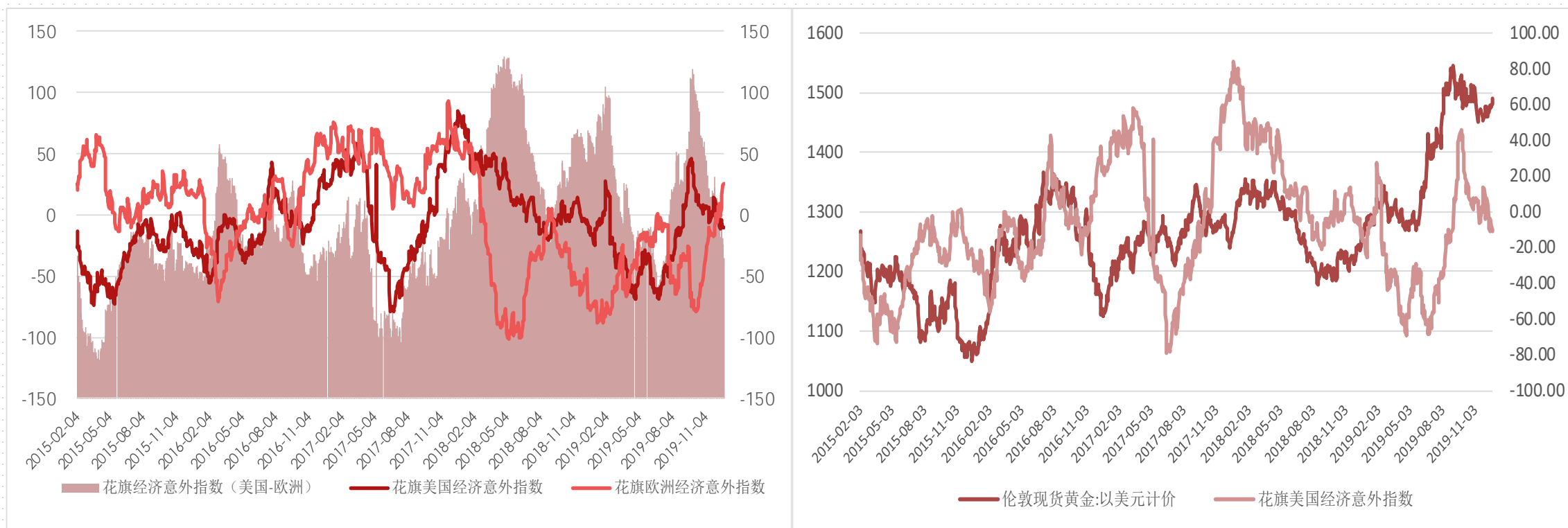
全球主要经济体PMI



全球主要经济体通胀

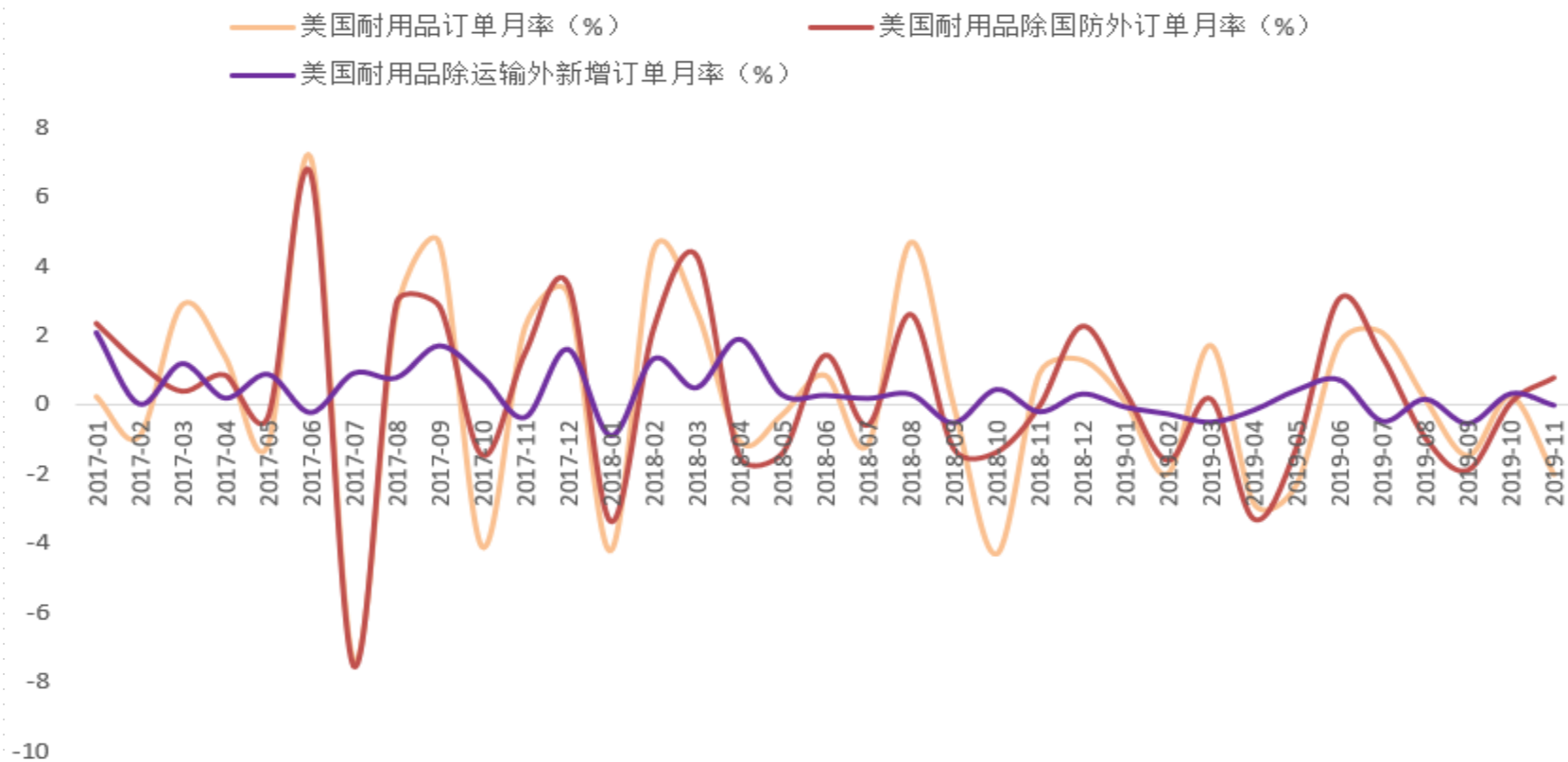


▶ 欧、美国花旗经济意外指数



美国的相对（欧洲）优势本周继续回落，预期差支撑欧元相对美元走强。

美国耐用品订单月率



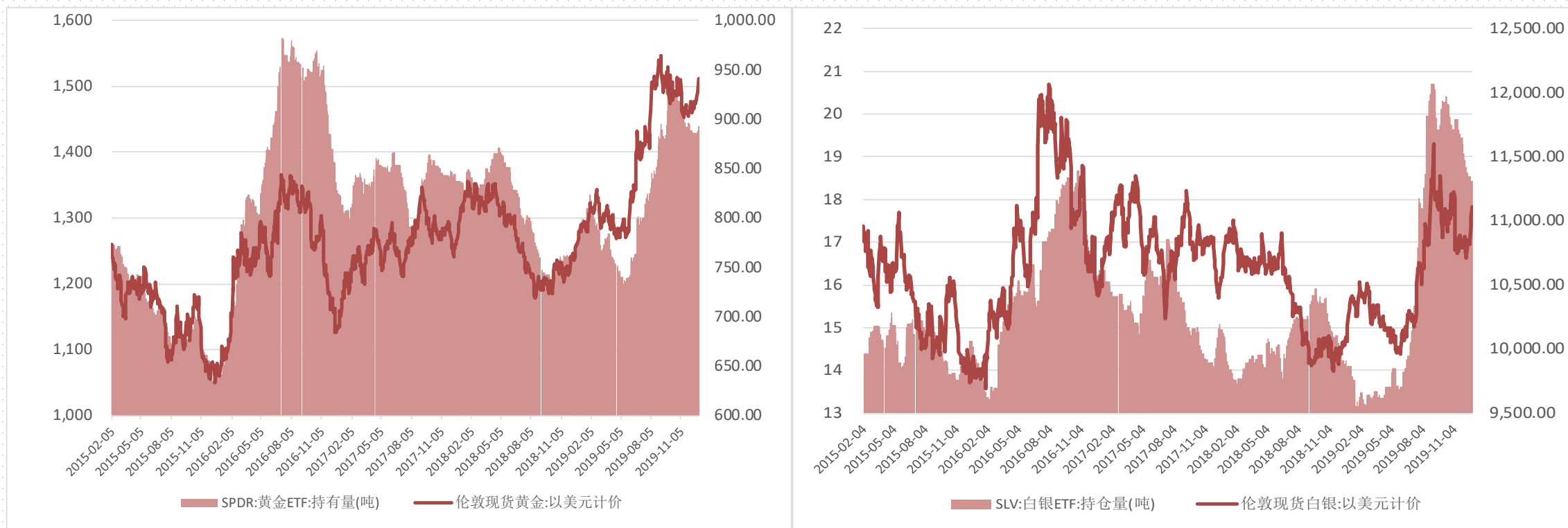
美国耐用品订单月率继续回落，显示投资依旧疲软。



PART 5

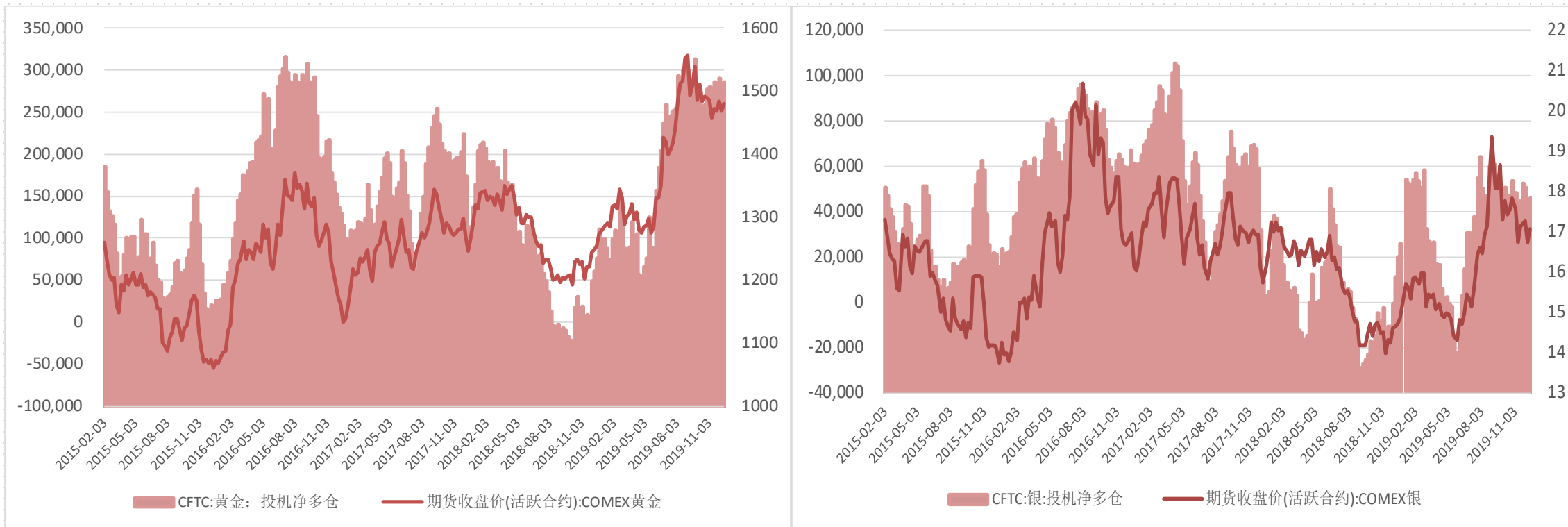
资金情绪

金銀ETF持仓



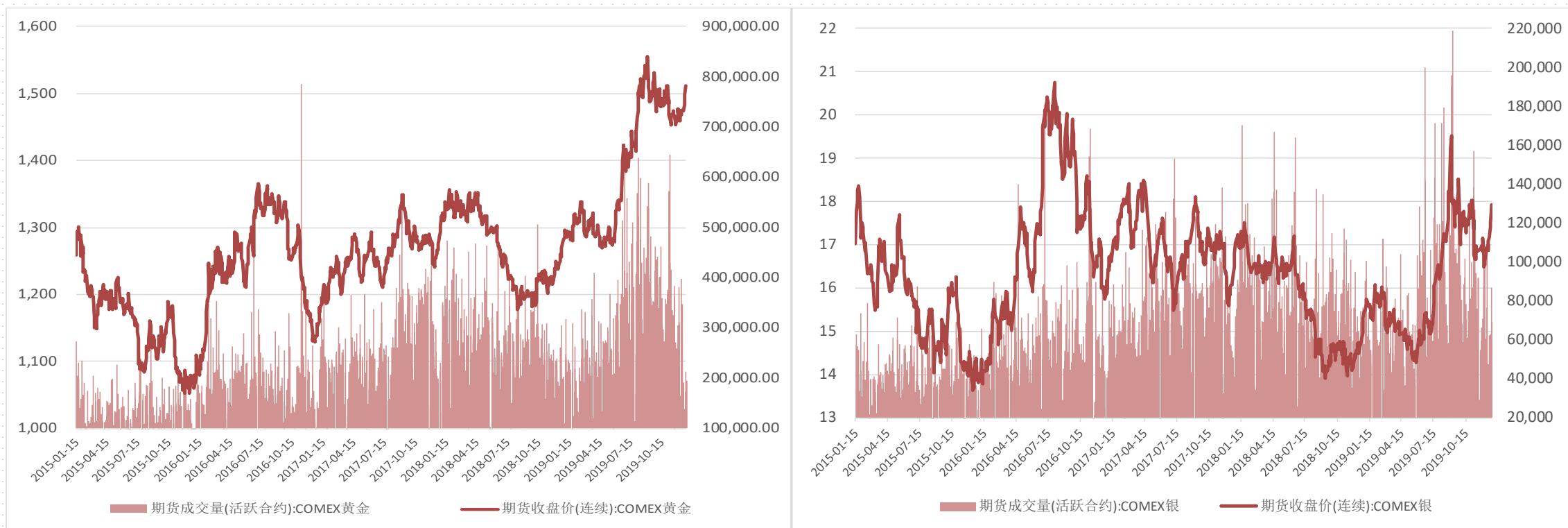
本周黄金ETF持仓增加，白银ETF持仓继续减少。

金銀CFTC持仓



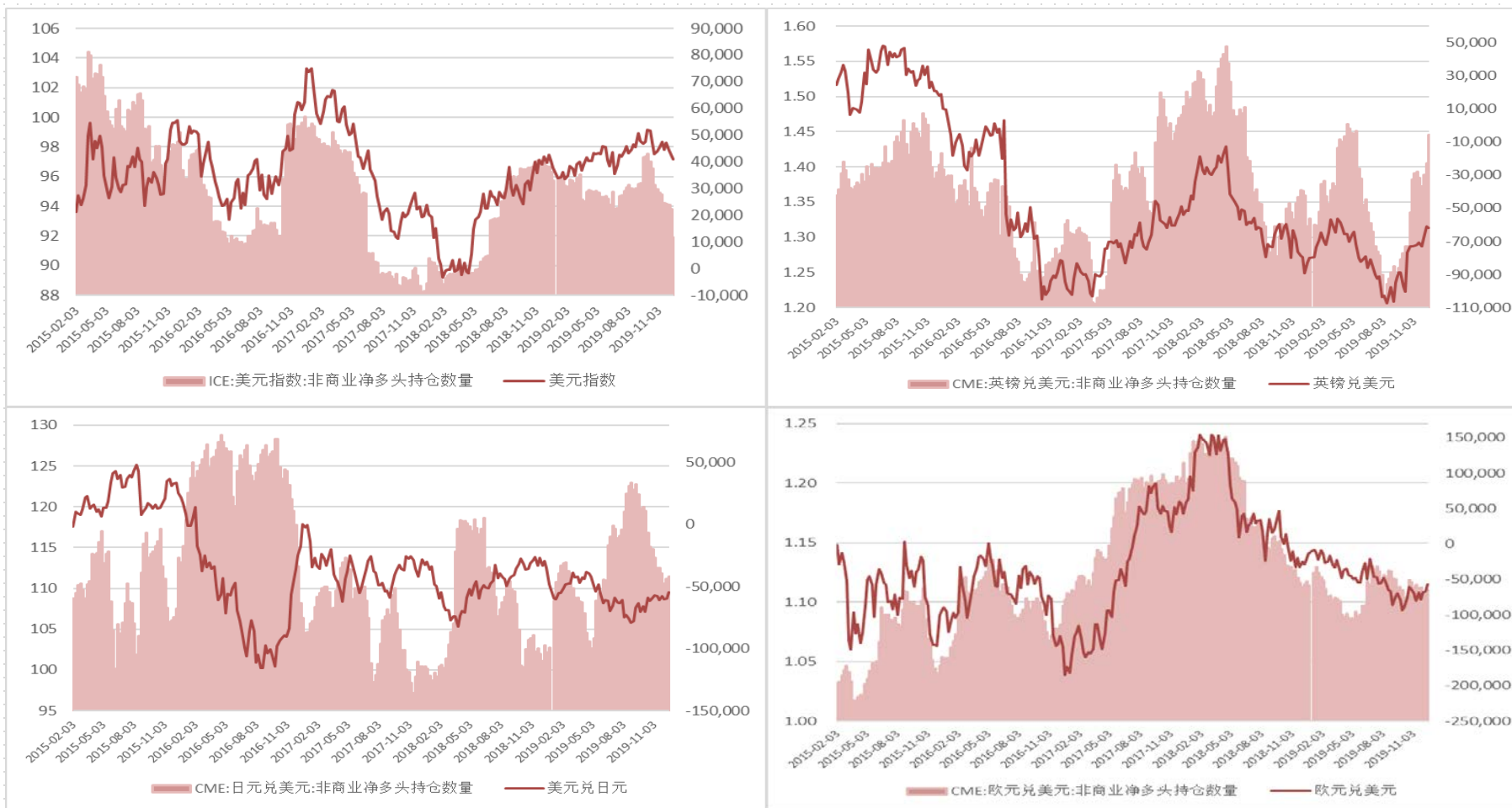
本周持仓数据未更新

► 金银成交量



本周因圣诞假期COMEX黄金成交量较上周环比萎缩，但白银成交有所放大。

主要外汇CFTC持仓



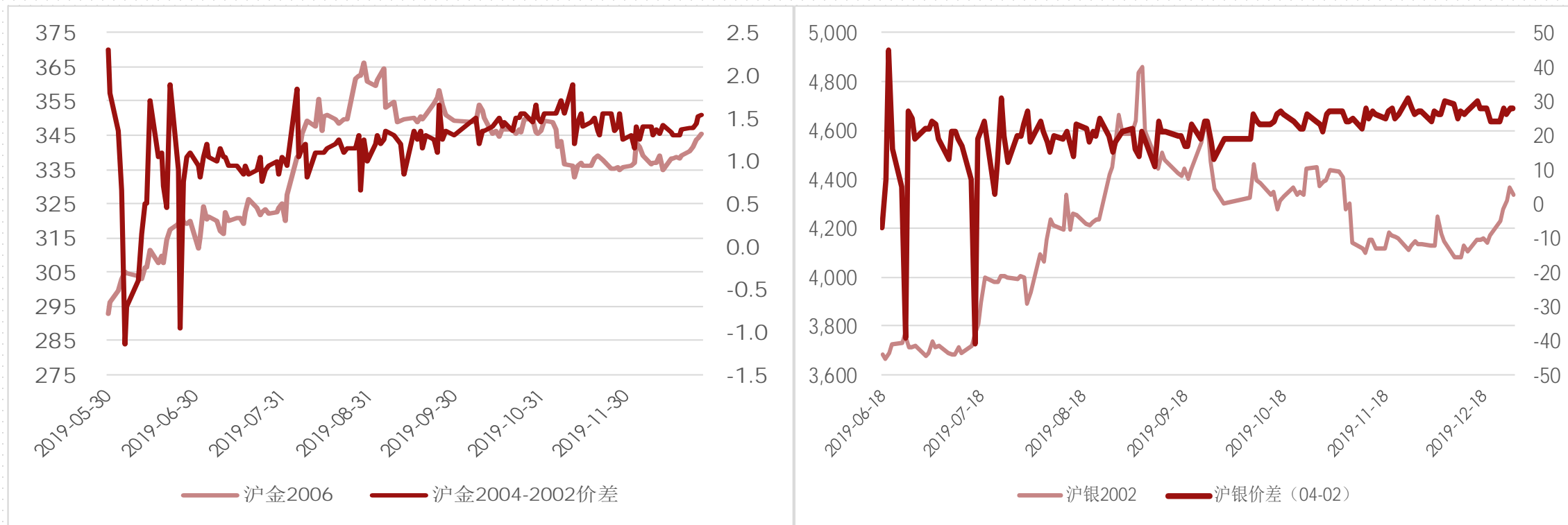
本周数据暂未更新



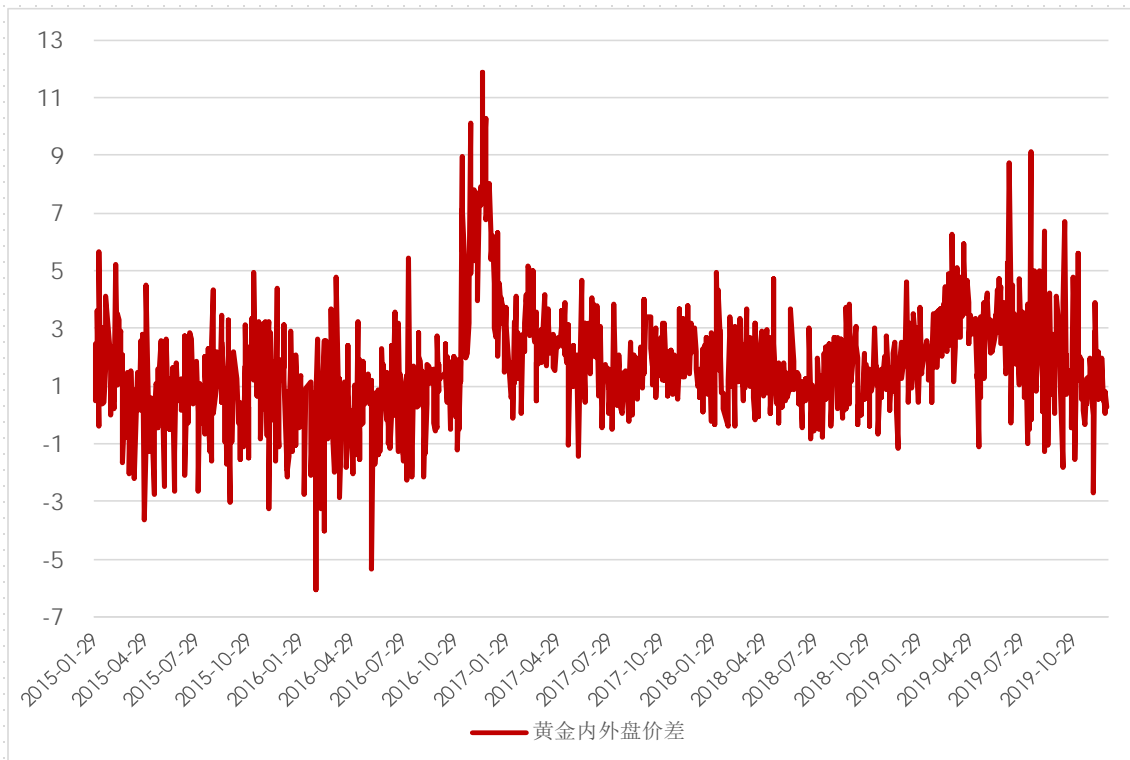
PART 6

价差与相关比价

▶ 金银2004与2002价差



▶ 内外价差



伦敦金与相关指数走势对比



标普500与道琼斯工业指数本周小幅收涨。CRB指数涨势明显，商品属性拉动贵金属反弹

黄金与相关比价



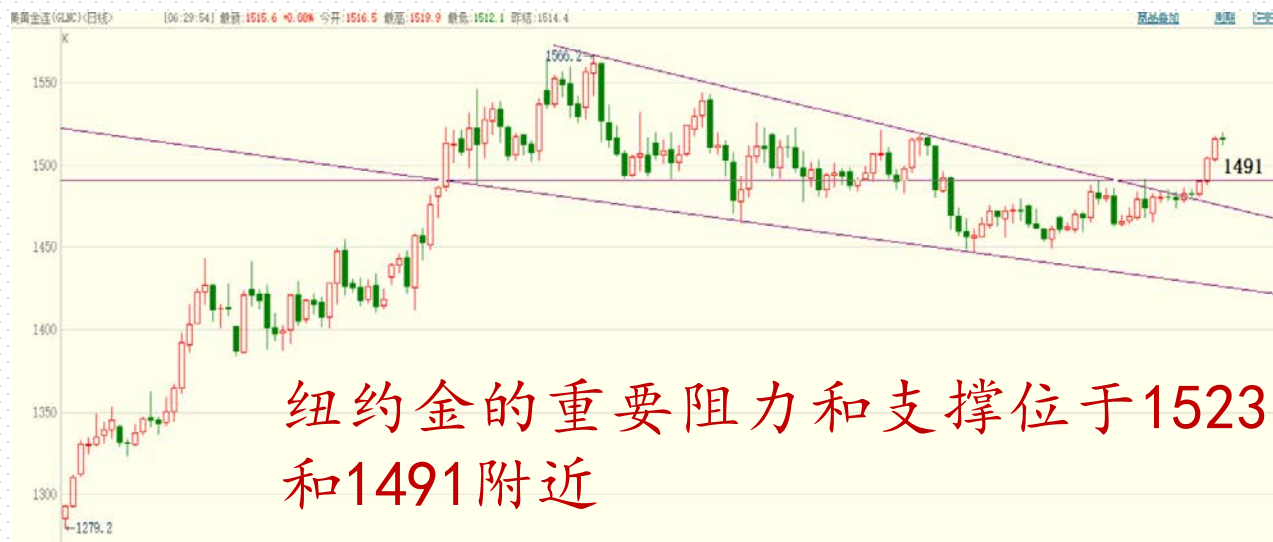
本周金银比继续缩窄，银铜比小幅扩大，金油比持平



PART 7

技术分析

技术分析



纽约银的重要阻力和支撑位于16.5和18.5附近



PART 8

下周重要财经事件

▶ 下周重要财经数据与事件（12.31-1.4）

日期	下周重要财经数据与事件
2019/1/2	美国当周初请失业金人数、美国12月Markit制造业PMI终值
2019/1/3	美国12月ISM制造业PMI、美国11月营建支出月率
2019/1/4	美联储FOMC会议纪要

► 免责声明

□ 本研究报告由一德期货有限公司（以下简称“一德期货”）向其服务对象提供，无意针对或打算违反任何国家、地区或其它法律管辖区域内的法律法规。未经一德期货事先书面授权许可，任何机构或个人不得更改或以任何方式引用、转载、发送、传播或复制本报告。本研究报告属于机密材料，其所载的全部内容仅提供给服务对象做参考之用，并不构成对服务对象的决策建议。一德期货不会视本报告服务对象以外的任何接收人为其服务对象。如果接收人并非一德期货关于本报告的服务对象，请及时退回并删除。

□ 一德期货认为本报告所载内容及观点客观公正，但不担保其内容的准确性或完整性。本报告所载内容反映的是一德期货在发表本报告当时的判断，一德期货可发出其它与本报告所载内容不一致或有不同结论的报告，但没有义务和责任去及时更新本报告涉及的内容并通知服务对象。一德期货也不需要采取任何行动以确保本报告涉及的内容适合于服务对象。服务对象不应单纯依靠本报告而取代自身的独立判断。一德期货不对因使用本报告的材料而导致的损失负任何责任。

一德，
与你共成长

THANKS FOR WATCHING

4007-008-365