



【钢材】周报 2020-04-20

一德期货上海营业部&黑色事业部

FIRST
FUTURES



一诺千金·德厚载富

CONTENTS

目录一、本周观点

目录二、价差

目录三、基本面



PART 1

本周观点

本期策略推荐—单边



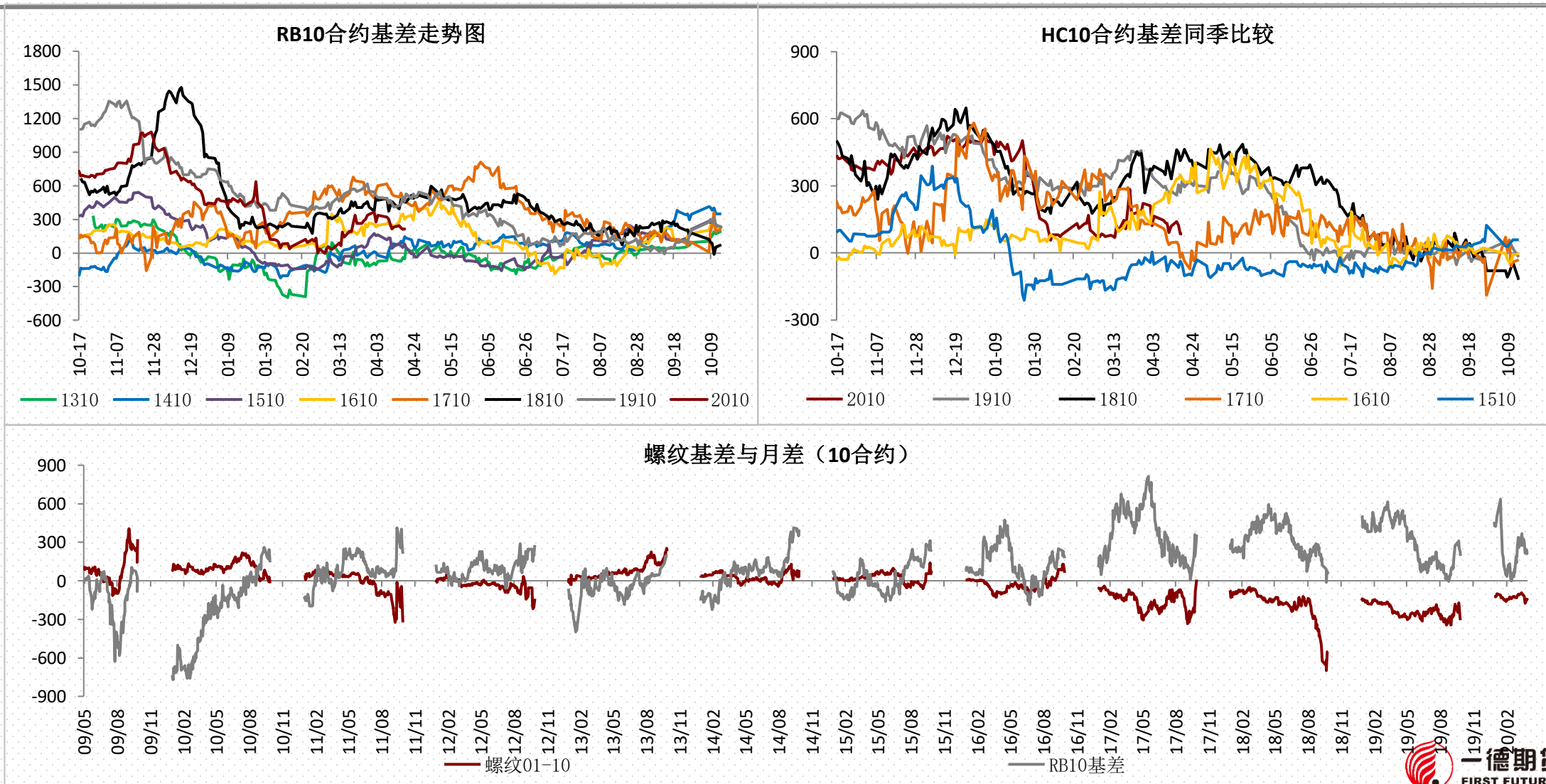
| 方向 | 氛围评估 | 周期 |
|-------------------|--|------|
| 震荡 (3250—3400) | <p>供应端，螺纹钢产量增加较快，长短流程钢厂产量均有增加，主要与前期废钢价格下跌供应增加有关。后期产量继续增加的空间要关注废钢的价格和钢厂利润情况，另外市场传唐山限产消息，具体政策和执行情况还要持续关注。需求端，表观需求继续创新高，终端需求从水泥数据来看接近历史同期水平，去库速度维持高速。短期需求或仍有韧性，但在产量增加的情况下继续维持高去库速度或较难。需求支撑下短期或震荡走势。</p> | 4月下旬 |



PART 2

价差

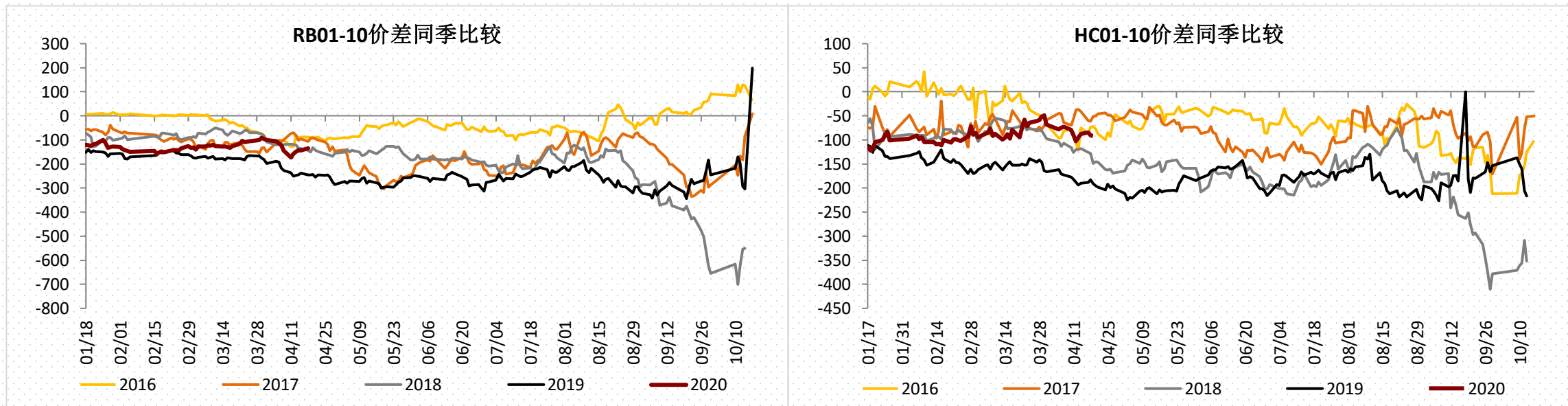
【基差】螺纹基差210+，热卷基差80+，表观需求继续创新高，现货情绪有支撑，但产量若继续快速增加，对盘面打击更大，基差有走扩的可能



数据来源：万得、一德期货黑色事业部

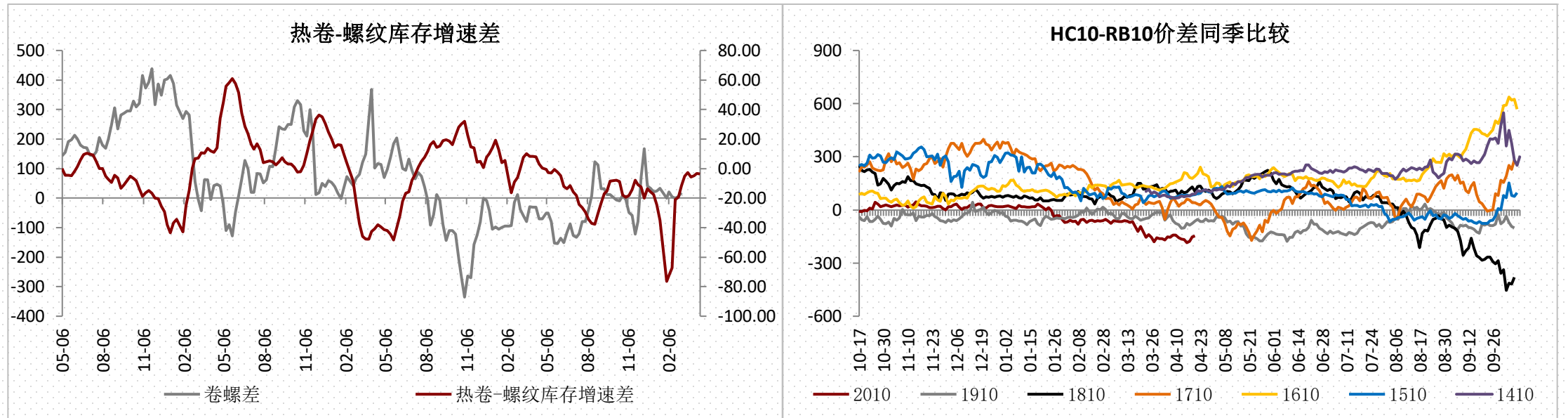


【月差】需求逻辑下螺纹10月合约继续强于01合约



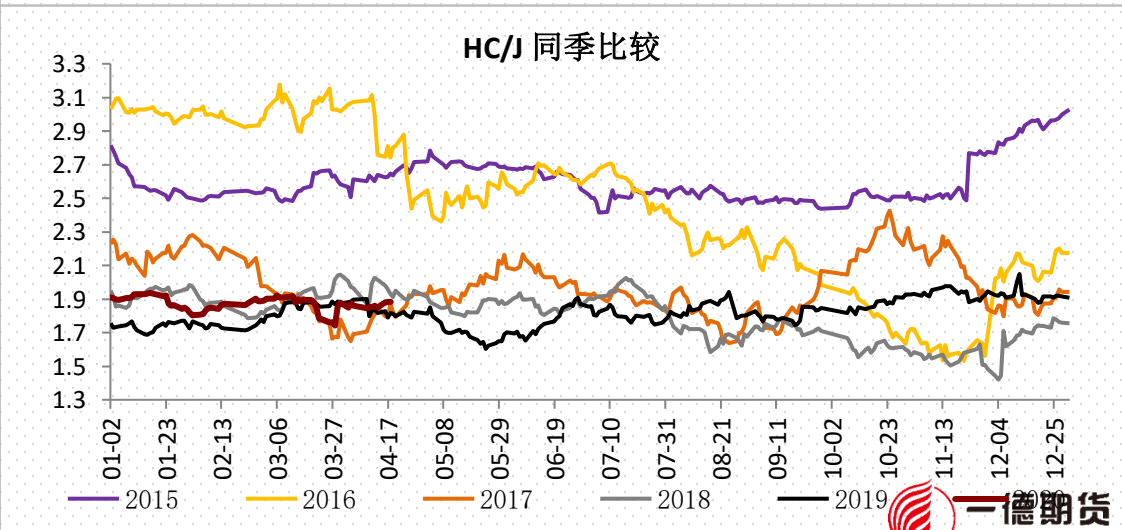
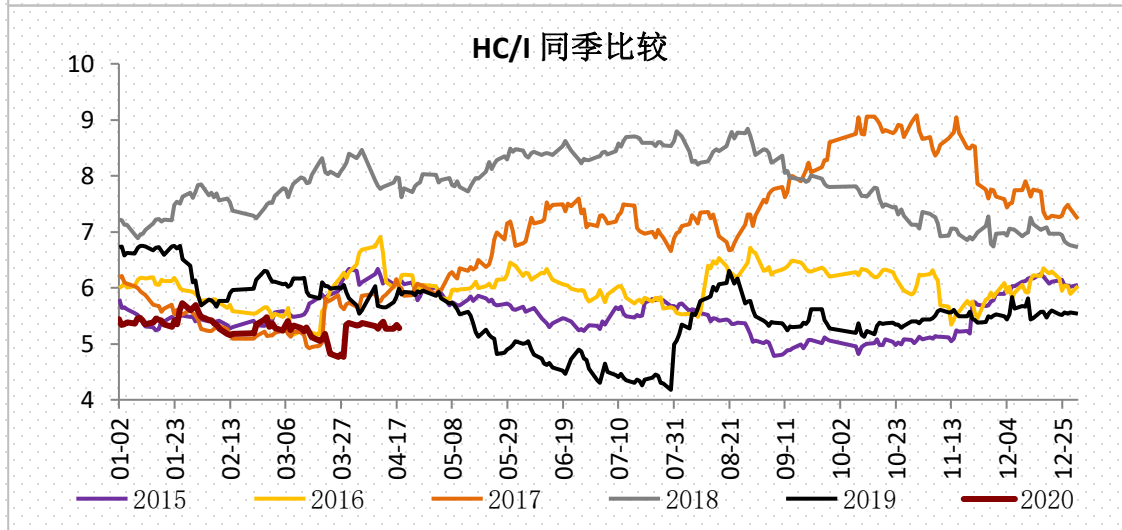
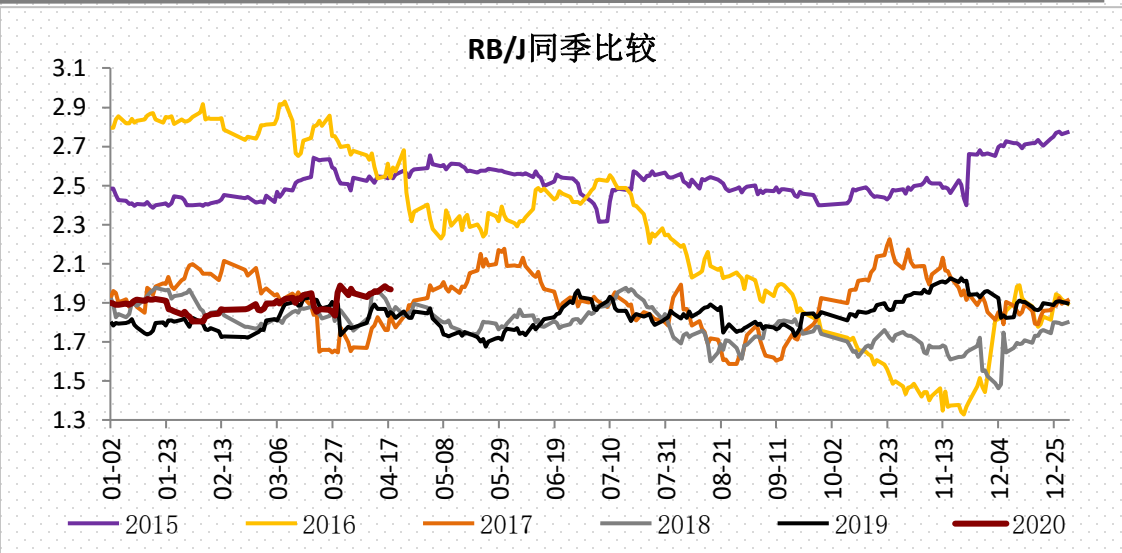
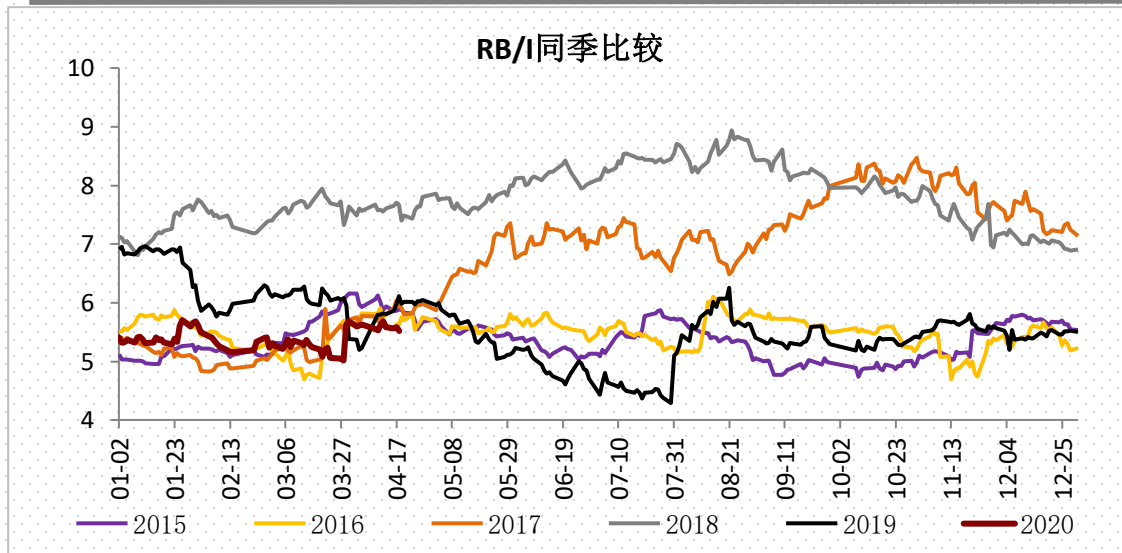
数据来源：万得、一德期货黑色事业部

▶ **【卷螺差】热卷需求受疫情影响较大，后期随着国外疫情的好转将得到改善，短期或维持震荡**

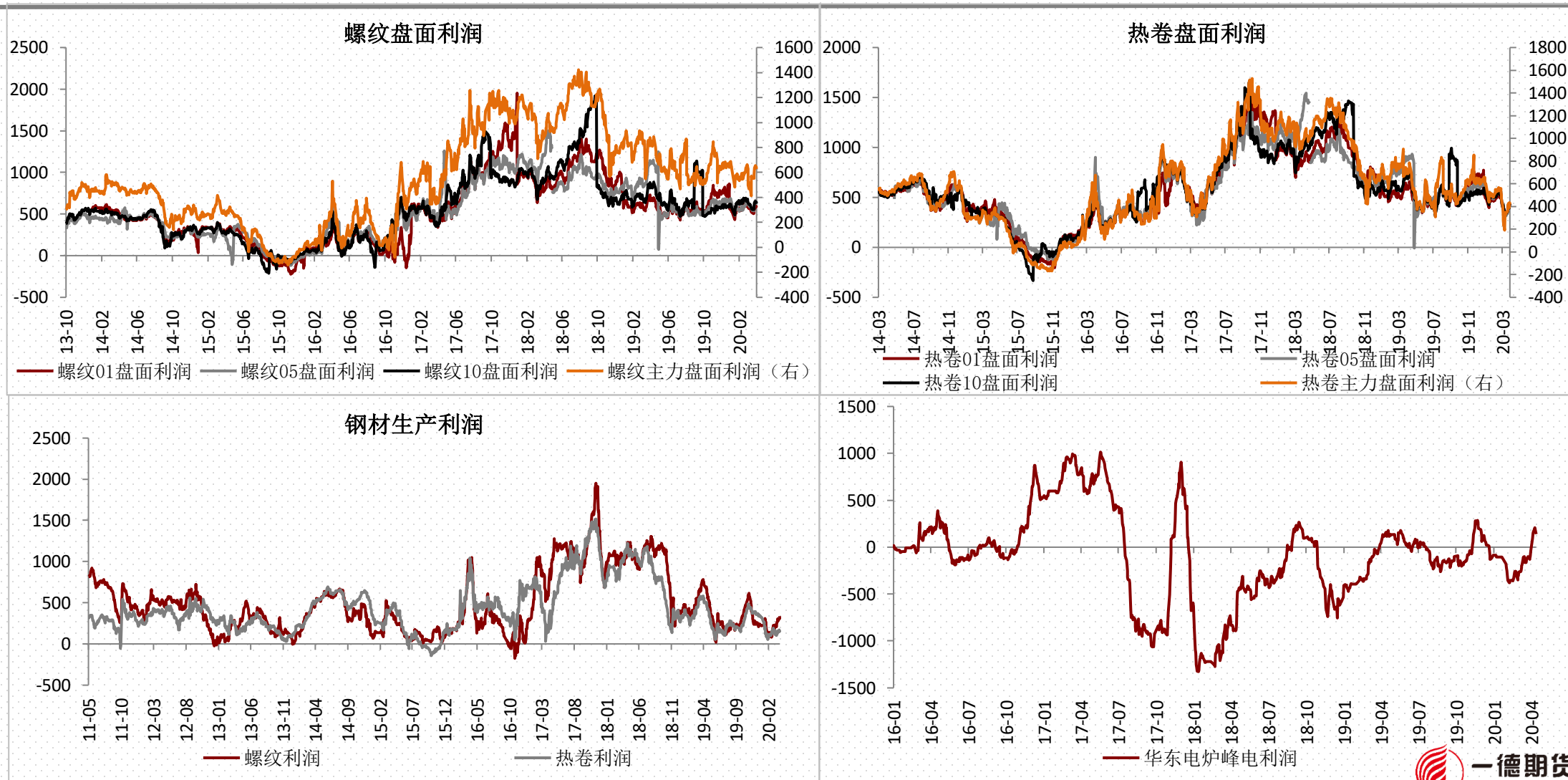


数据来源：一德期货黑色事业部、钢联

【品种比价】 矿石供需双方都有较大不确定性，螺矿比短期驱动不强



【利润】现货市场价格坚挺，钢材的坚挺使长短流程钢厂的利润持续改善，长流程废钢用量仍有继续增加的动力

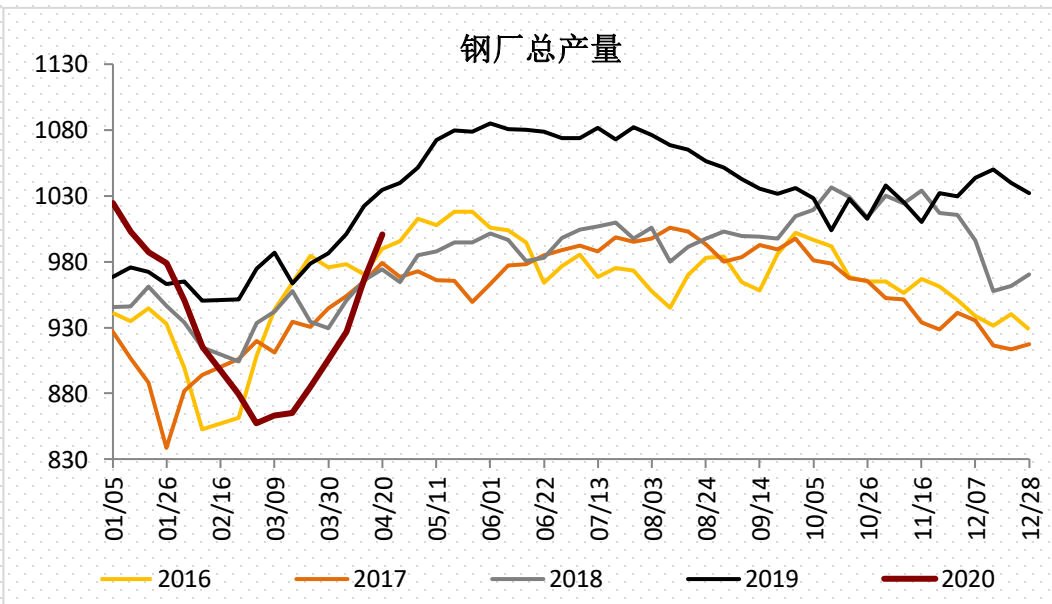
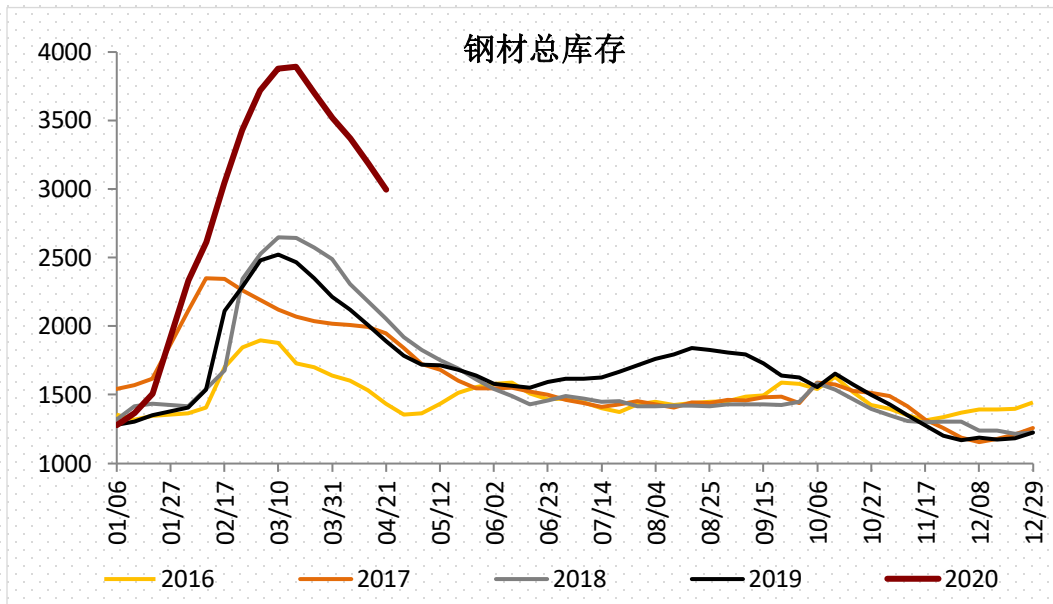




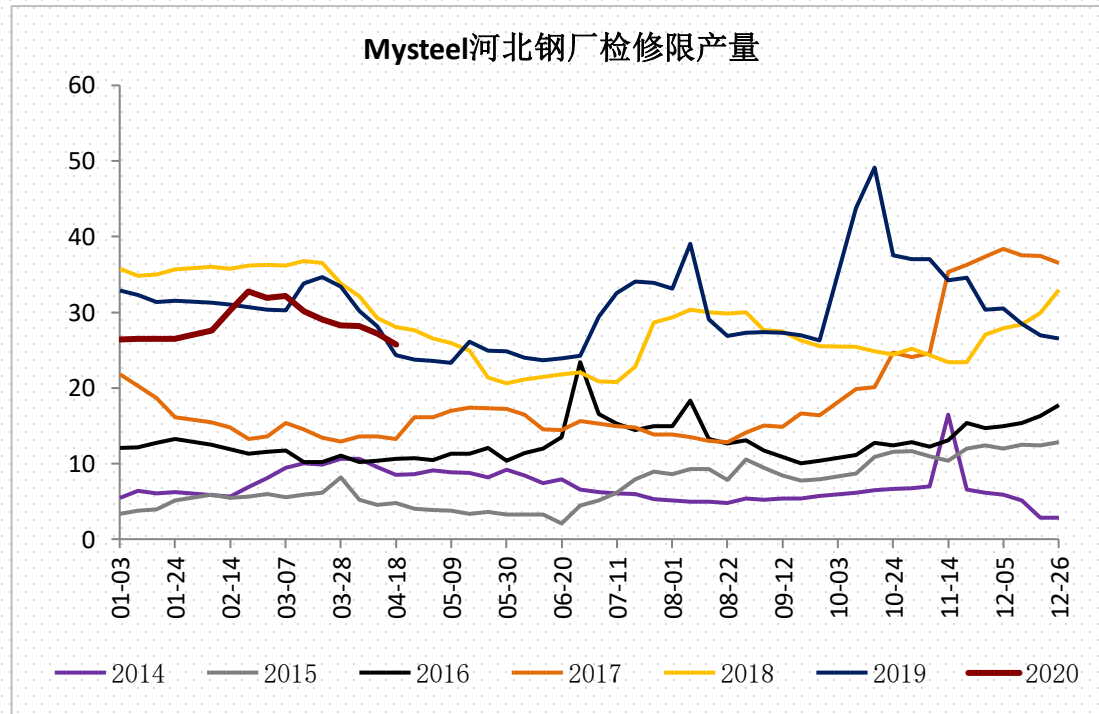
PART 3

基本面

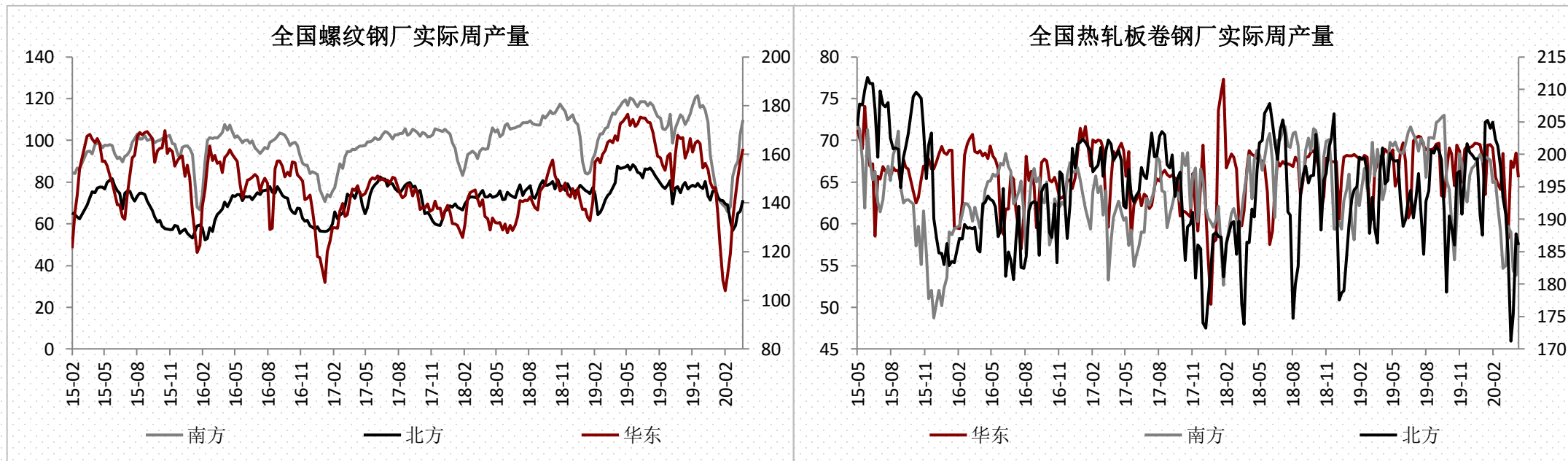
▶ 【总库存结构】 库存数据表现较好，但盘面没有表现出更高位的反弹，反映出后期供应较高的隐忧



▶ **【长流程供应-检修】** 消息称唐山高炉限产，调研了解唐山钢厂月底前确有限产计划，主要影响带钢，对螺纹影响不大，执行力度也有待观察

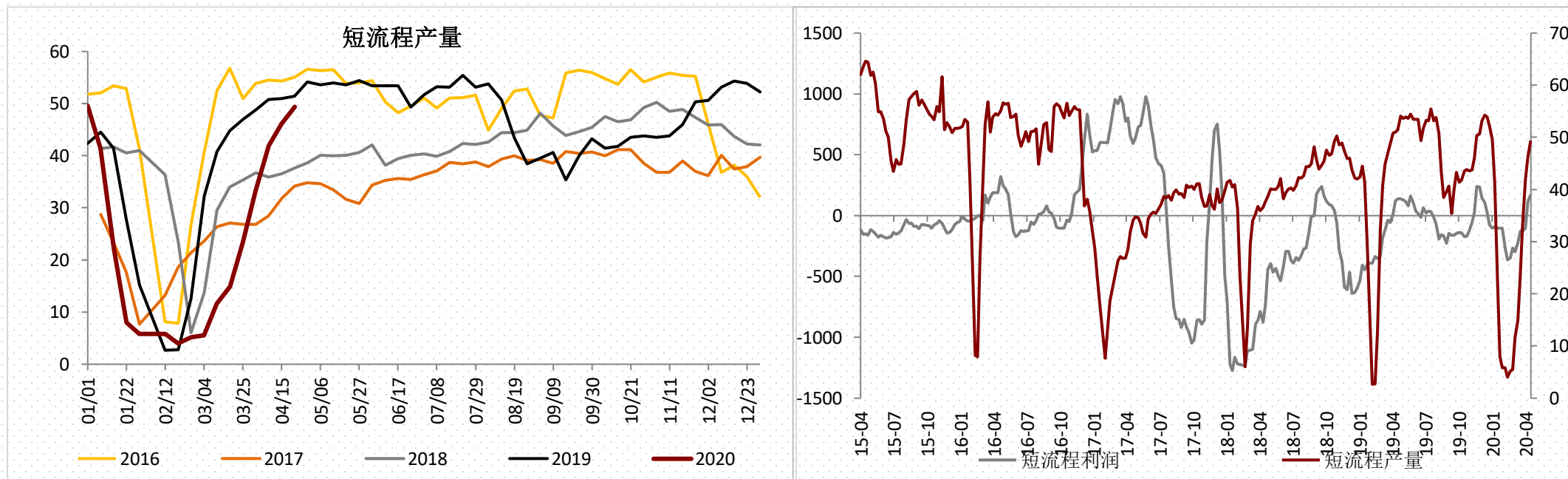


▶ 【长流程供应-分地区】热卷产量分地区来看，华东和北方小幅减产，南方小幅增产；螺纹产量各地区都有增加

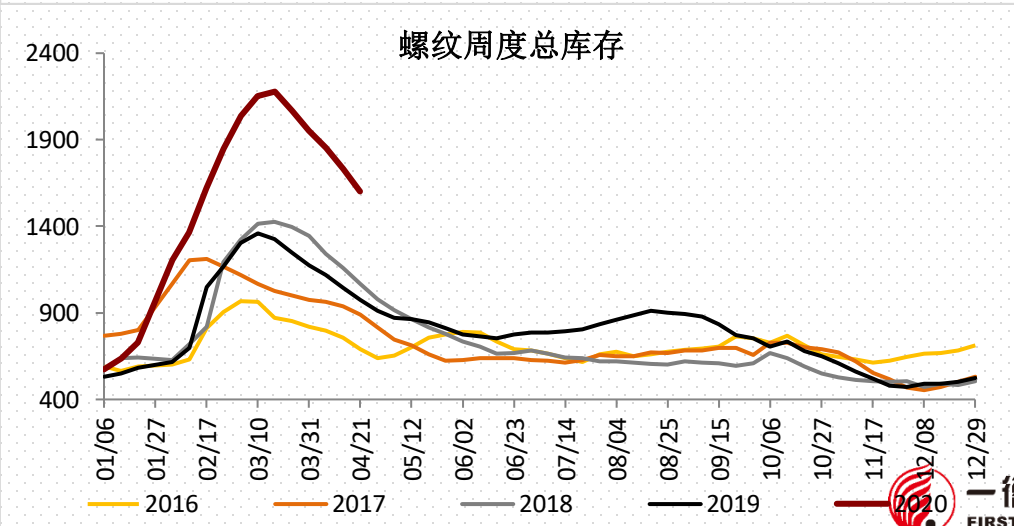
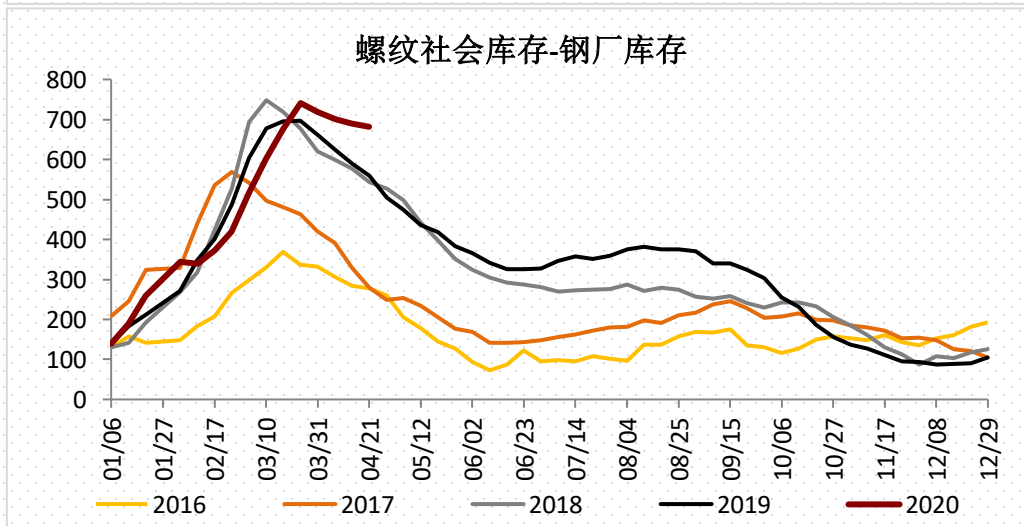
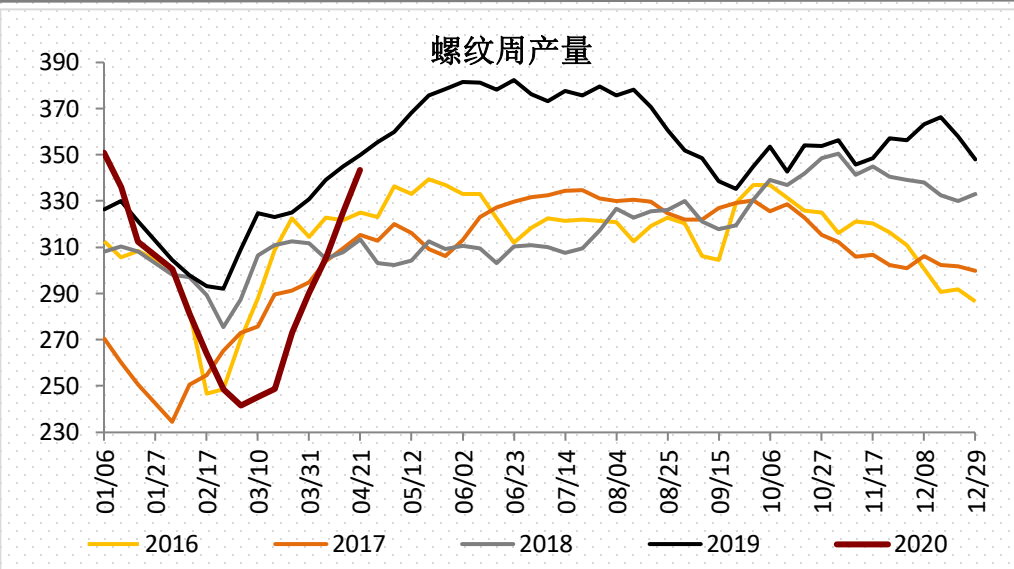
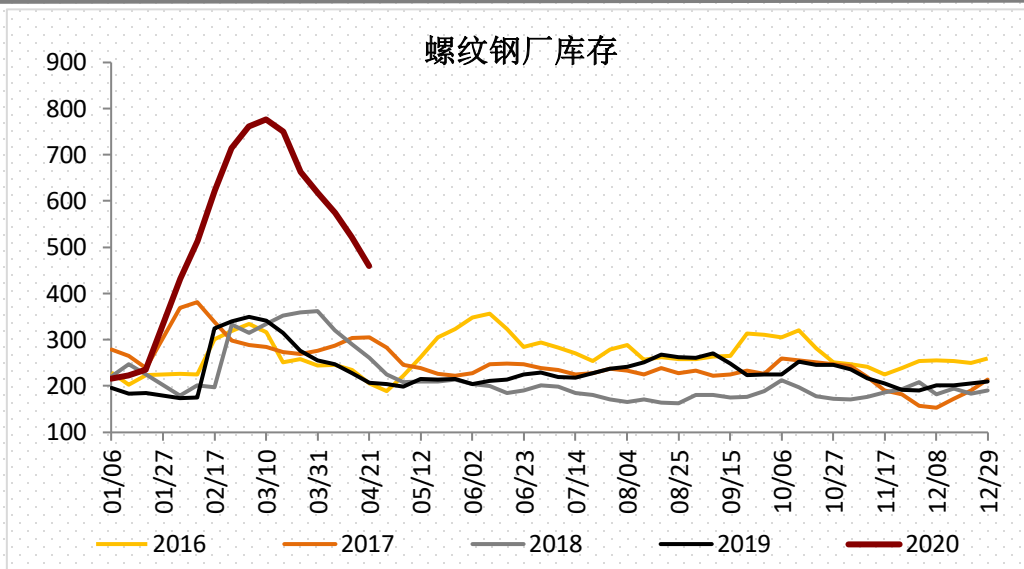


数据来源：一德期货黑色事业部、钢联

▶ 【短流程供应】成材价格坚挺，电炉峰电利润改善，短流程产量继续小幅增加，但空间已经有限，另外市场消息称华东地区电炉钢材销售相对困难，可能对后期市场形成压力

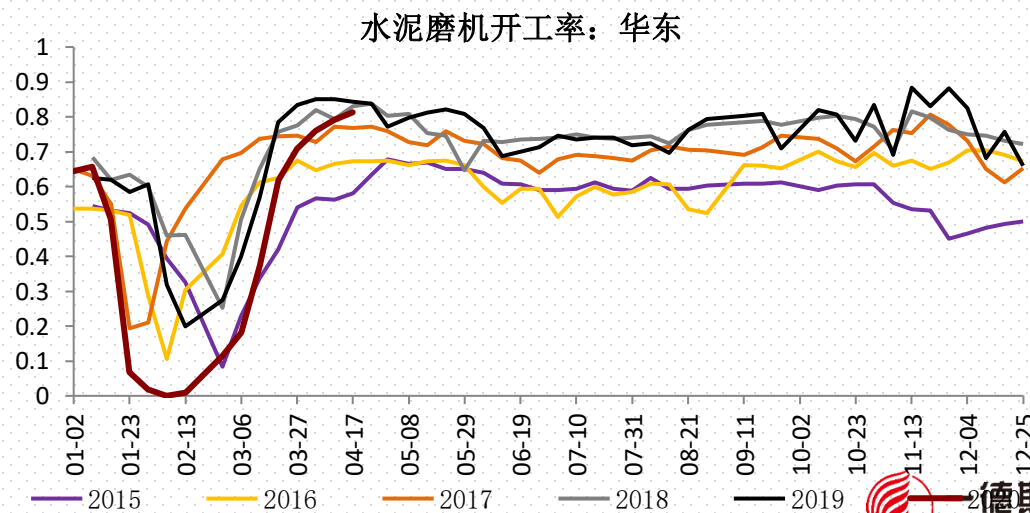
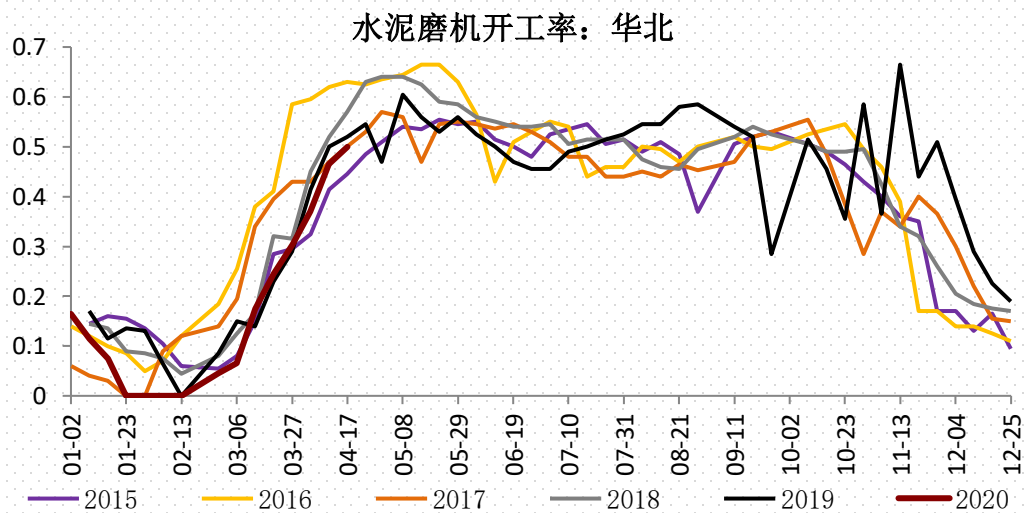
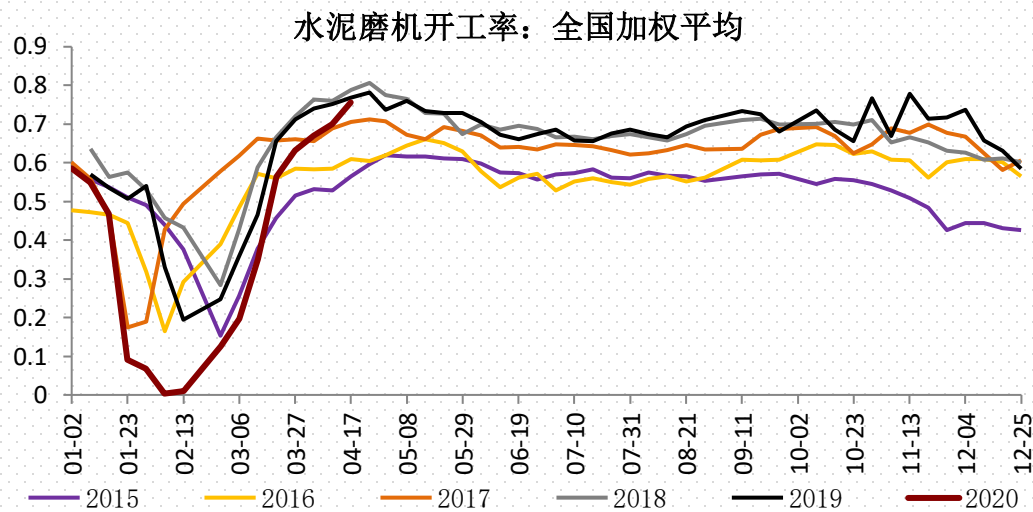


【螺纹库存结构】表观需求继续创新高，但产量增加较快，后期更加考验需求的强度



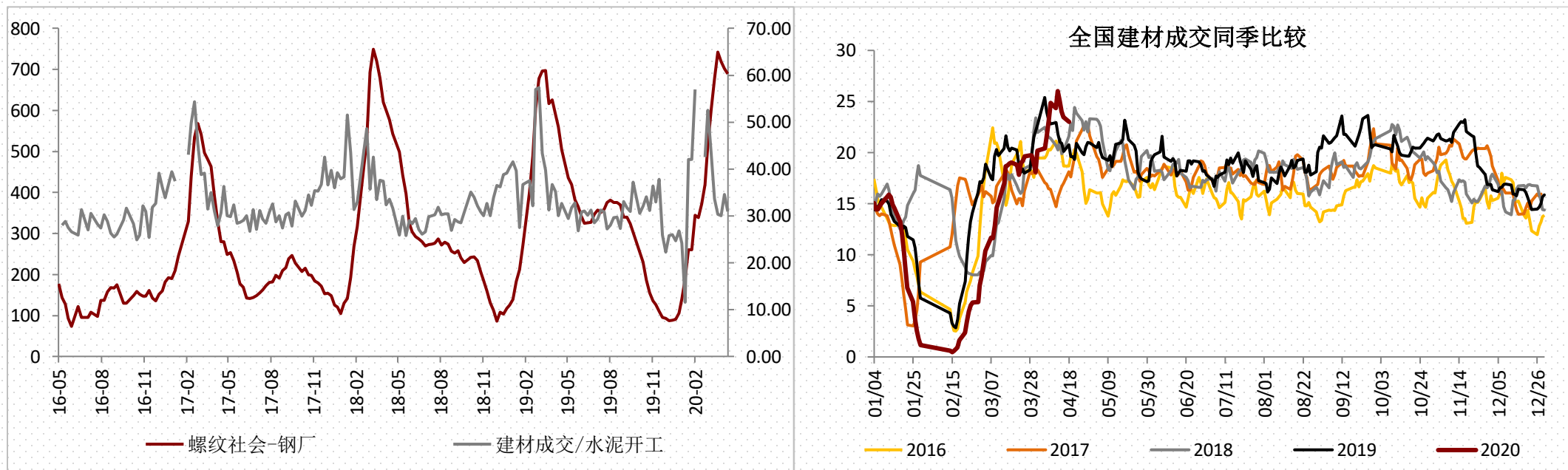
数据来源：一德期货黑色事业部、钢联

▶ **【螺纹终端】** 当前实际需求强度较好，各地基建项目亮眼，北方及华中（武汉地区）还有释放空间，房地产新开工后期也有继续发力的空间

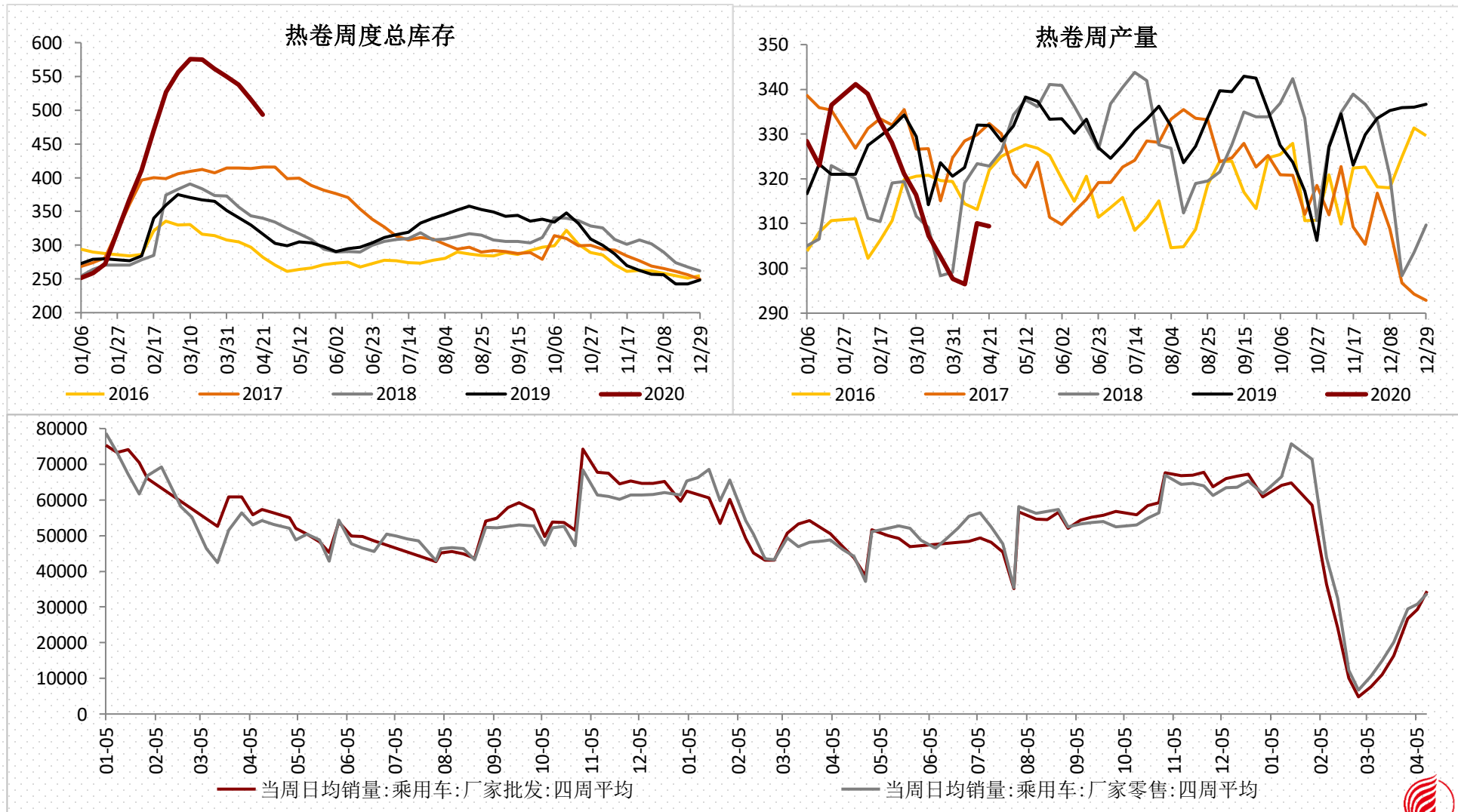


数据来源：一德期货黑色事业部、卓创资讯

【螺纹投机】上周建材成交量减少，投机情绪一般，以实际拿货为主



▶ **【热轧】** 汽车销量有改善，但尚未恢复到正常水平，出口回流+冷系拖累下，热卷需求仍比较一般，关注订单情况



数据来源：一德期货黑色事业部、钢联

一德，
与你共成长

THANKS FOR WATCHING

4007-008-365