



【钢材】周报 2020-07-13

一德期货上海营业部&黑色事业部

FIRST
FUTURES



一诺千金·德厚载富

CONTENTS

目录一、本周观点

目录二、价差

目录三、基本面

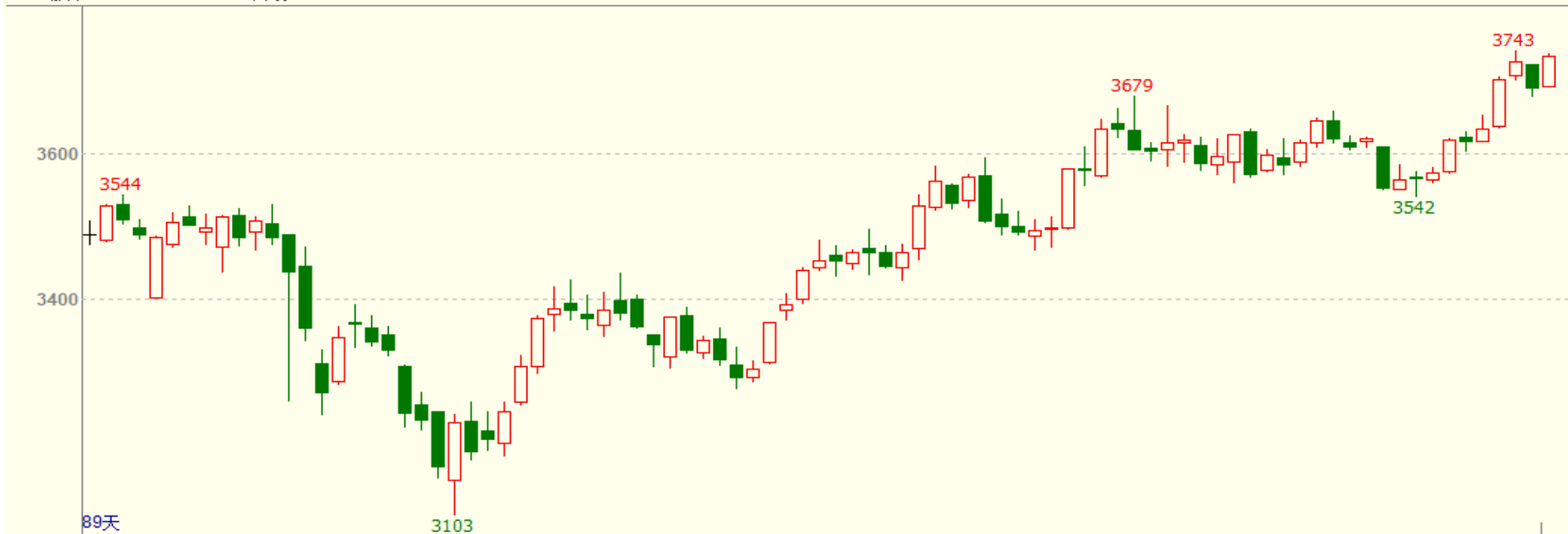


PART 1

本周观点

本期策略推荐—单边

螺纹钢2010(SHFE rb2010) 日线



策略类型 目前	方向	氛围评估	周期
单边	震荡偏强	供应端受利润影响，螺纹钢产量高位回落，供应端的压力有所缓解，但目前产量依旧偏高。终端需求强度仍受雨水天气影响，但环比有改善，尤其华东地区体现较为明显。供应高位回落，需求触底回升，库存累积速度减缓。宏观上市场情绪乐观，同时成本支撑较强，短期价格或易涨难跌，关注宏观情绪何时消退。	7月中旬

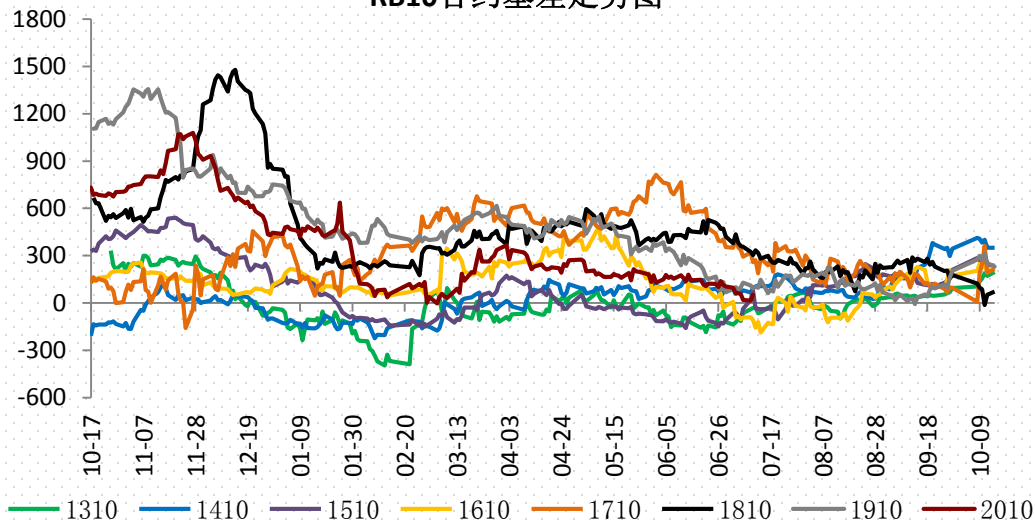


PART 2

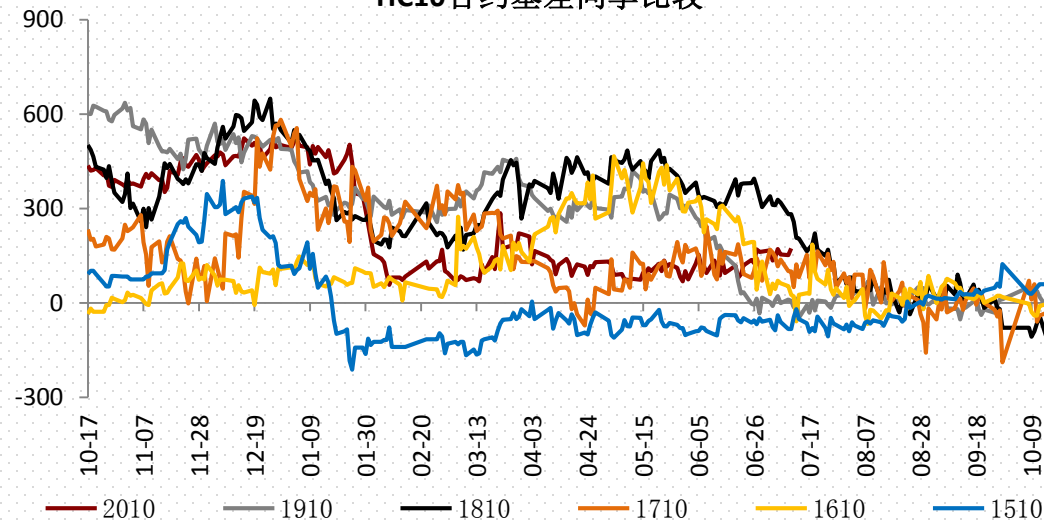
价差

【基差】螺纹基差50+，热卷基差170+，近期基差扩大头寸参与度较高是现货的主要支撑，基本上现货未见明显好转，短期基差扩大的驱动不强，但考虑位置较低，现货需求好转后可以布局基差扩大

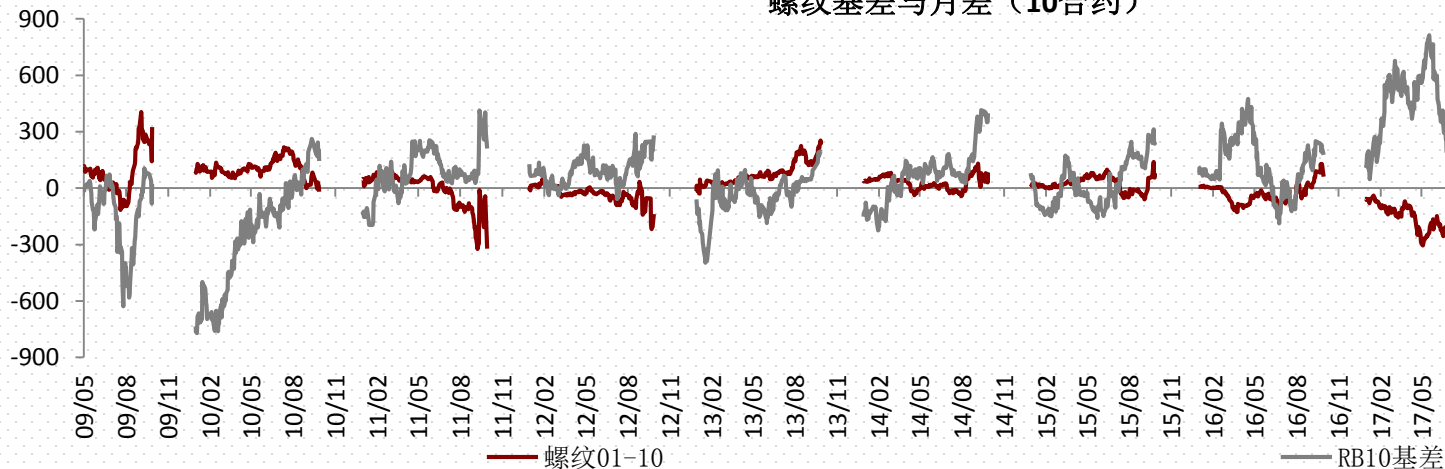
RB10合约基差走势图



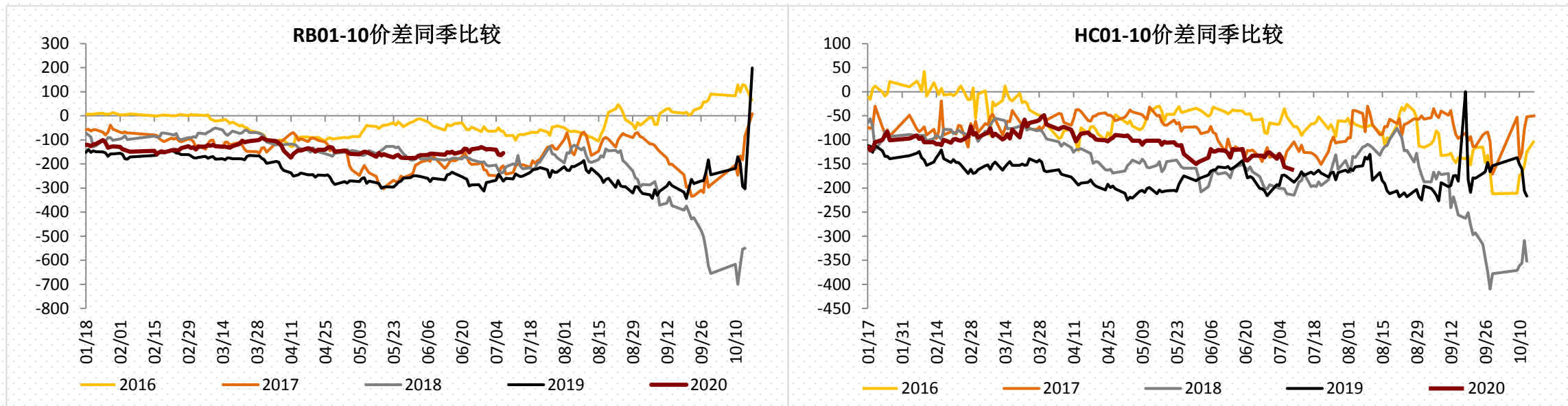
HC10合约基差同季比较



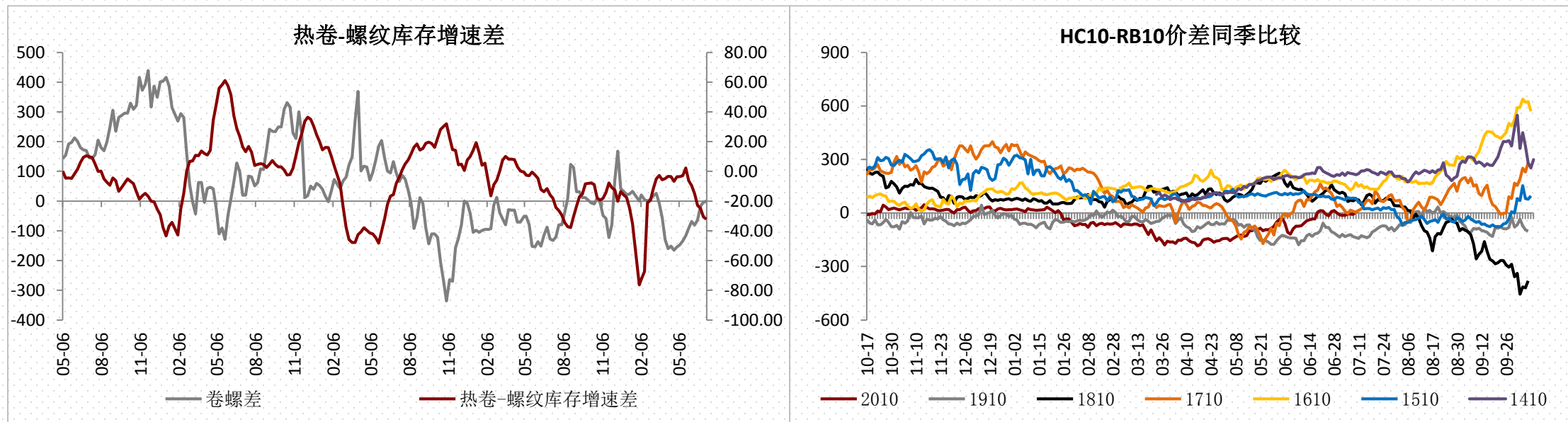
螺纹基差与月差（10合约）



【月差】库存持续累积+小基差背景下螺纹10-01反套可以参与

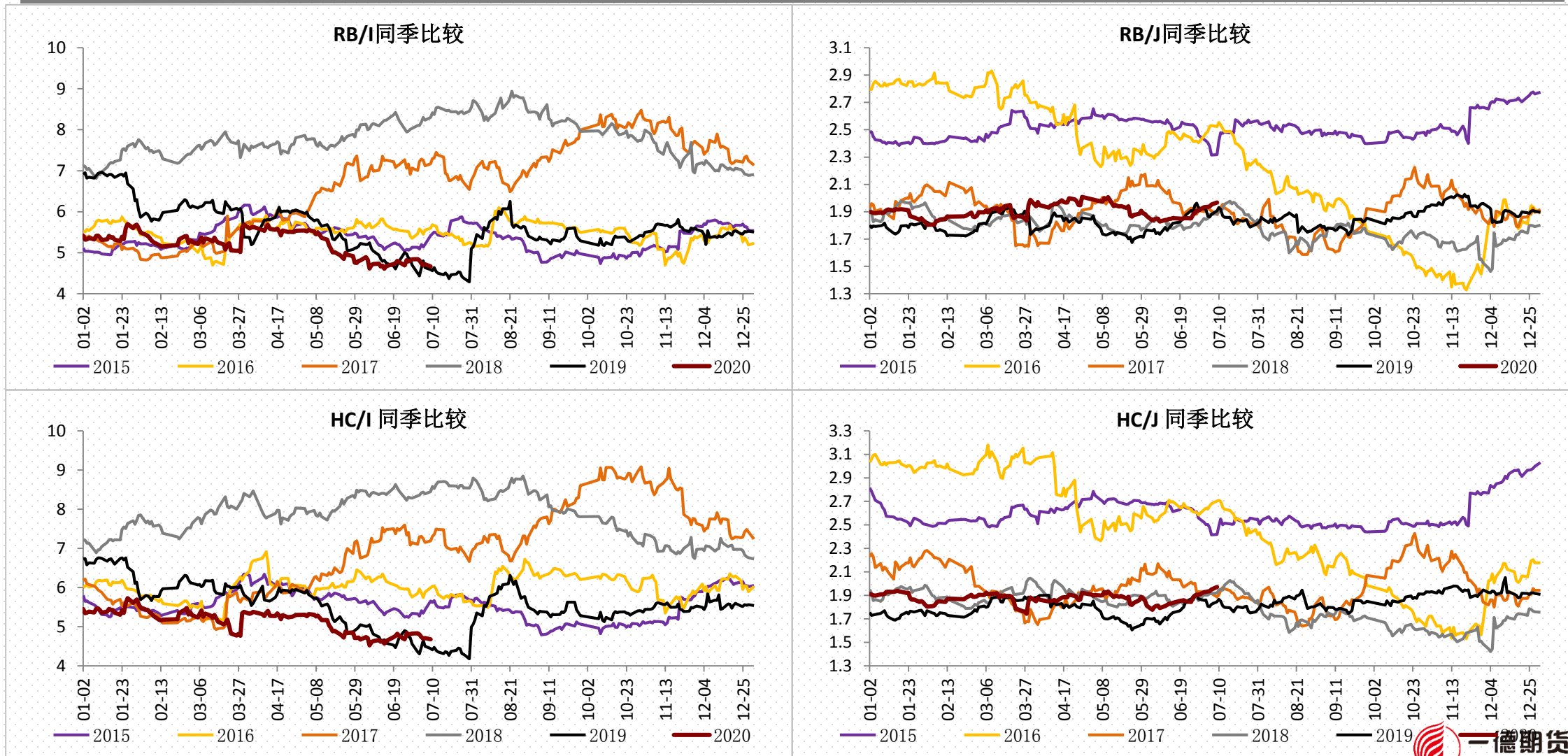


【卷螺差】螺纹表需回暖，热卷需求相对较弱，阶段性空卷螺差



数据来源：一德期货黑色事业部、钢联

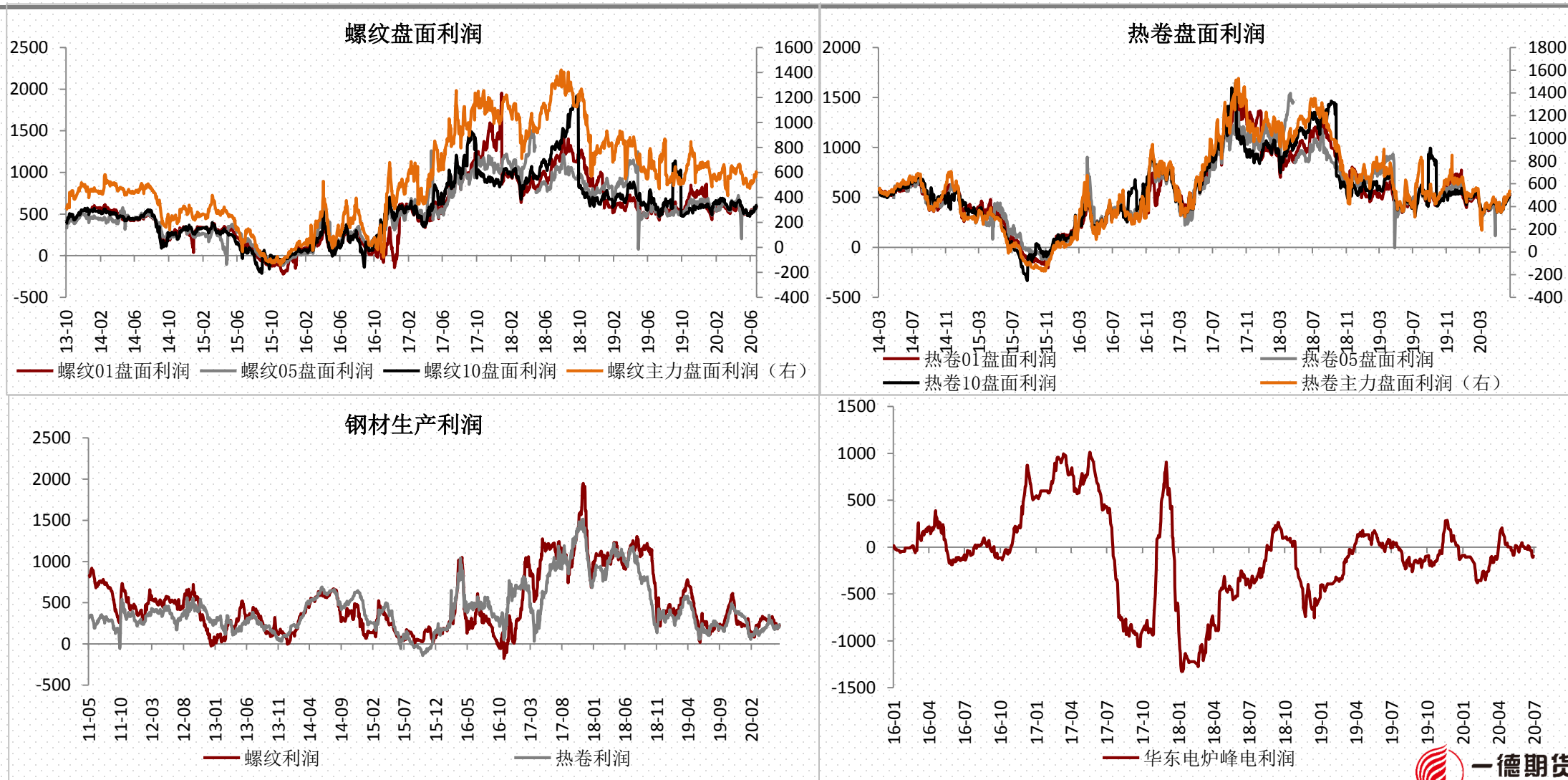
【品种比价】成材产量高位回落，市场对淡季后需求预期较好，可考虑低位多螺矿比



数据来源：万得、一德期货黑色事业部



【利润】现货价格上涨，但成本抬高，钢厂利润整体变化不大



数据来源：万得、一德期货黑色事业部

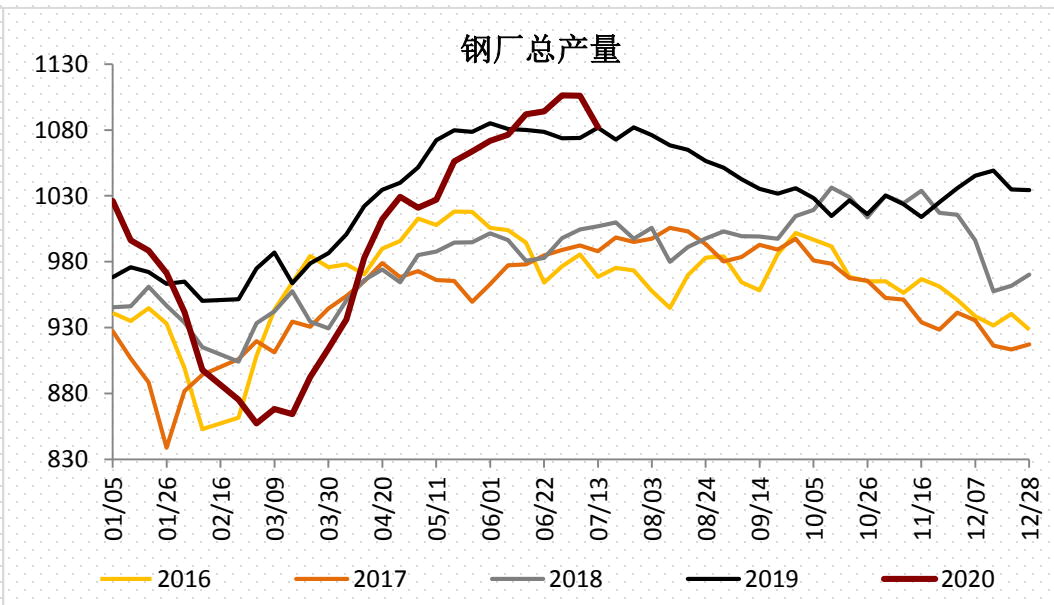
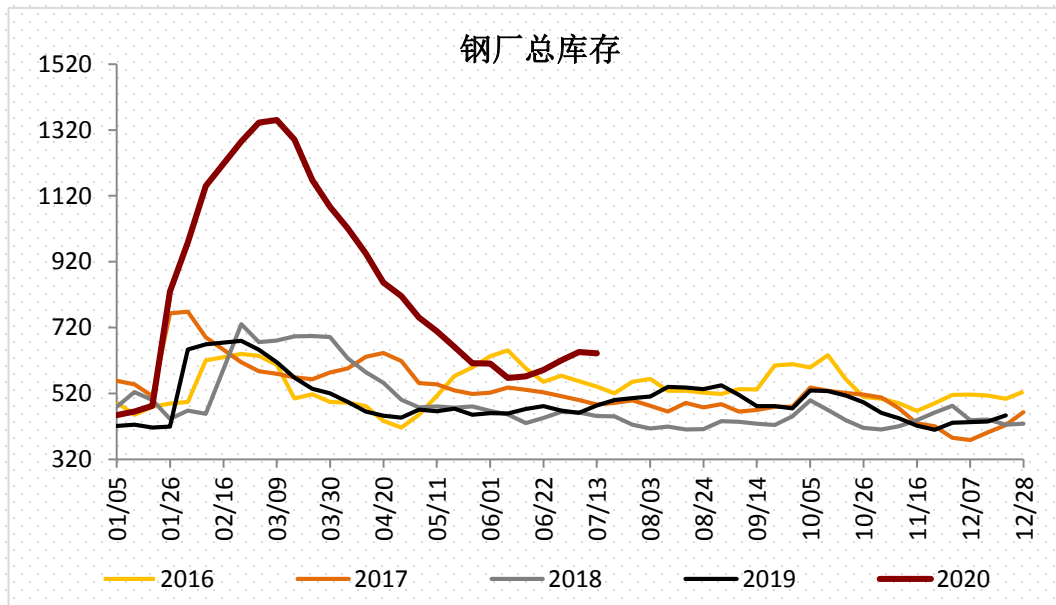




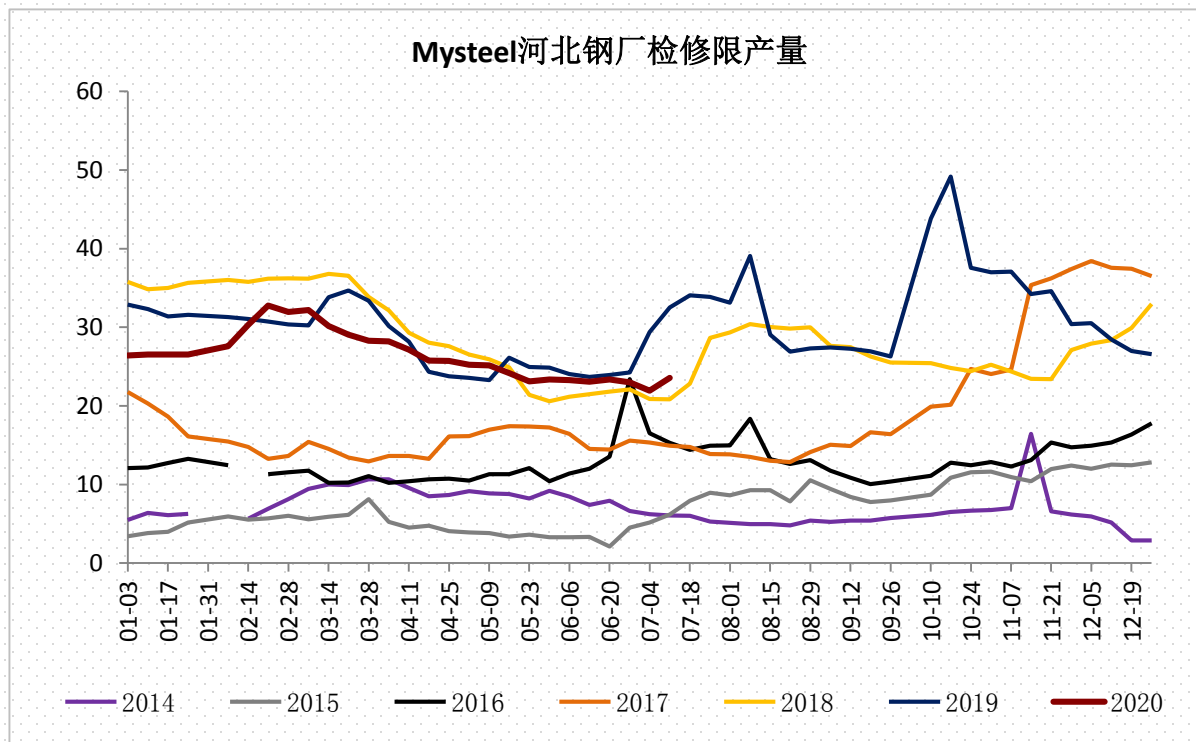
PART 3

基本面

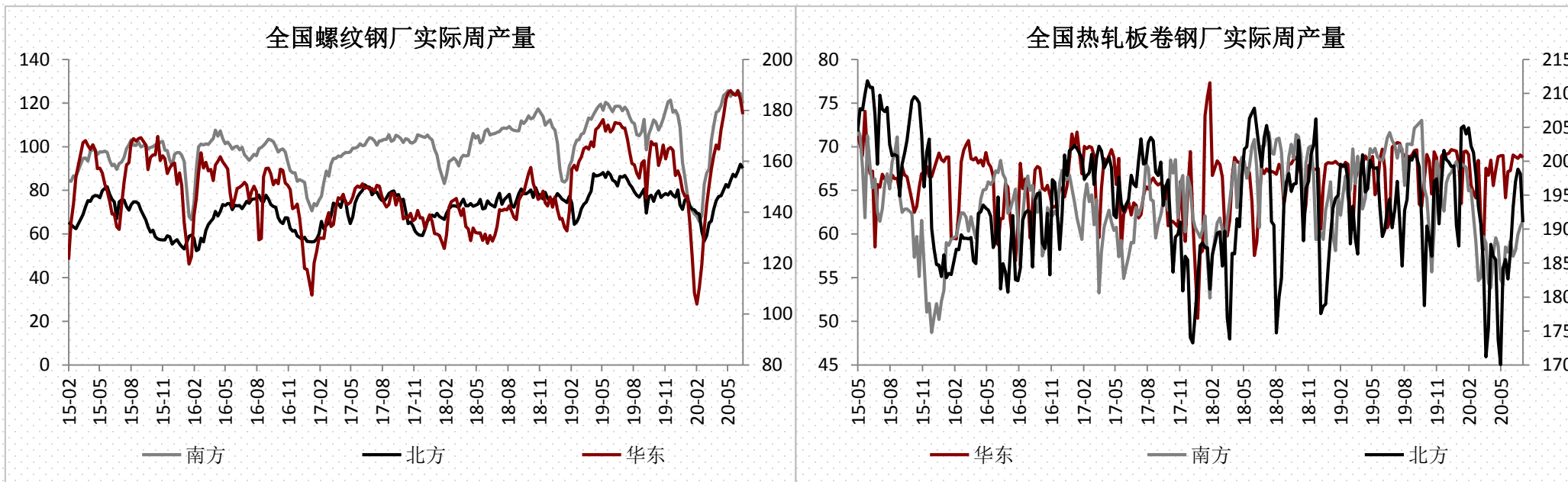
【总库存结构】 钢材产量高位回落，表观需求回暖，累库速度明显减慢



▶ 【长流程供应-检修】 检修限产量较前一周小幅增加

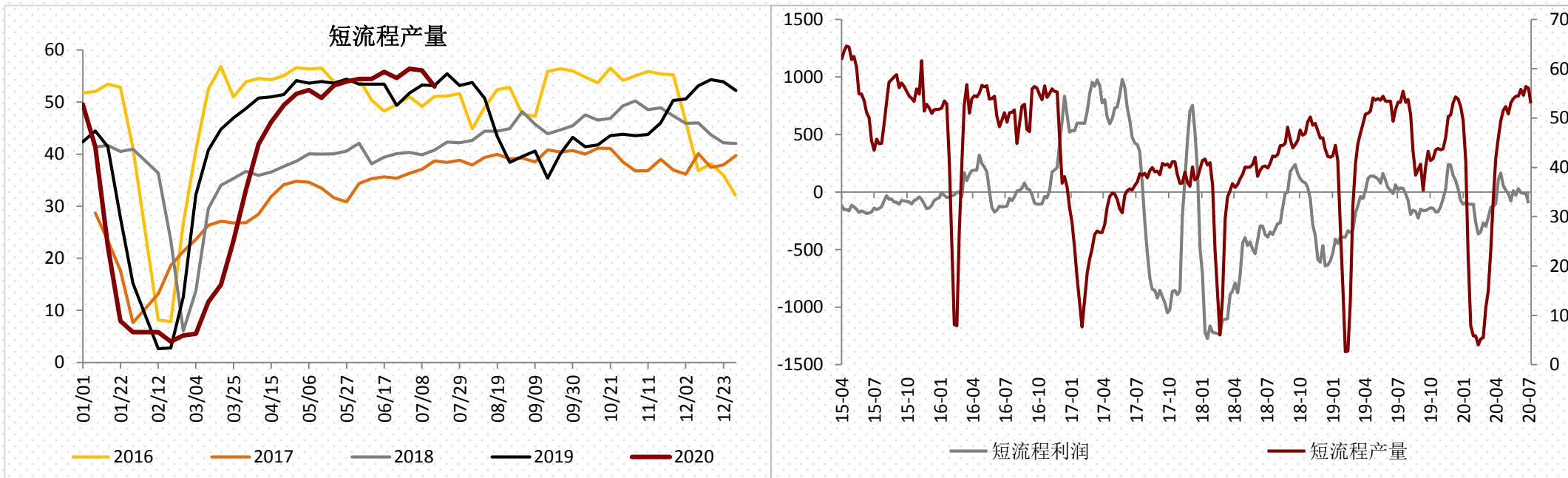


▶ 【长流程供应-分地区】热卷南方产量小幅增加，北方和华东产量减少；螺
纹产量各地区均有减少



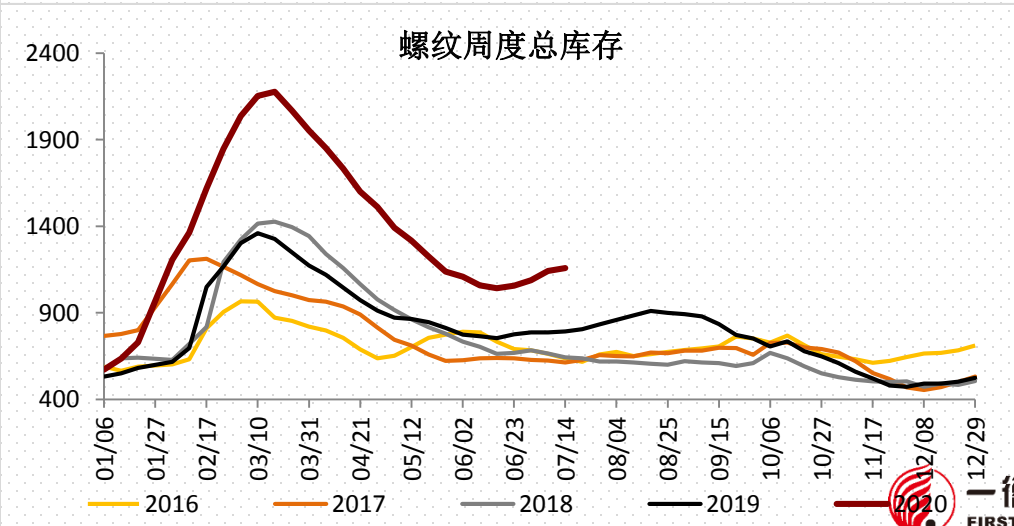
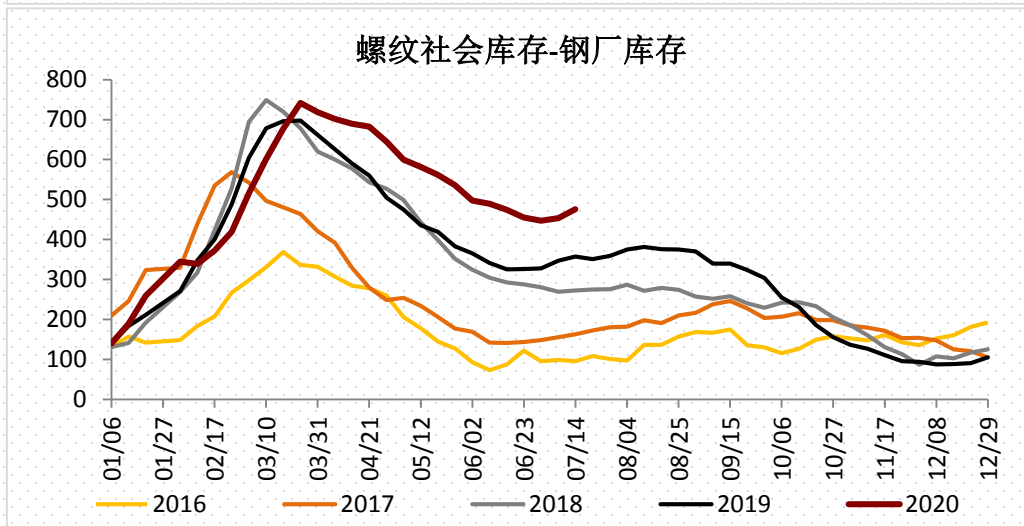
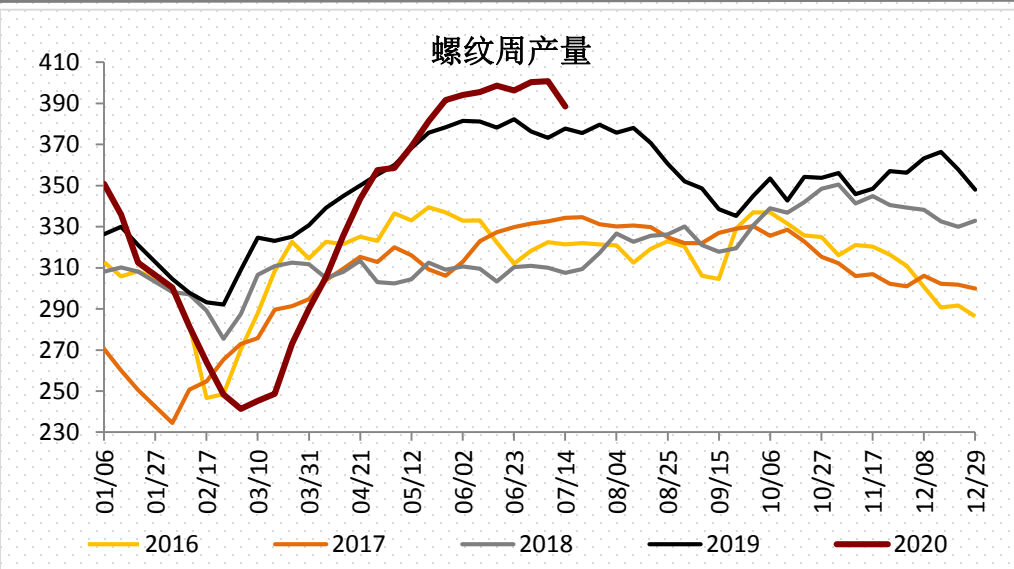
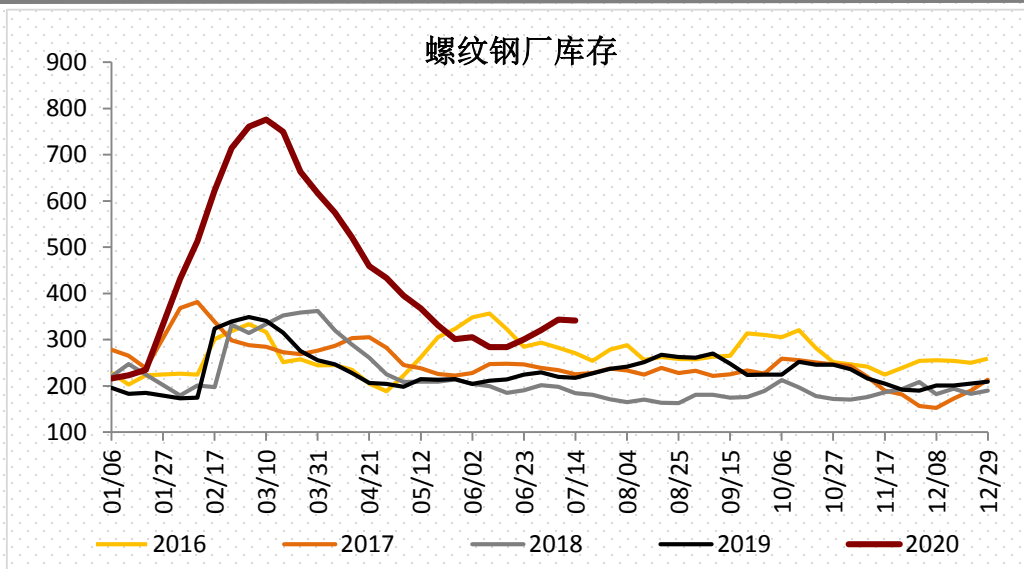
数据来源：一德期货黑色事业部、钢联

【短流程供应】受利润影响，短流程产量高位回落，关注电炉利润状况



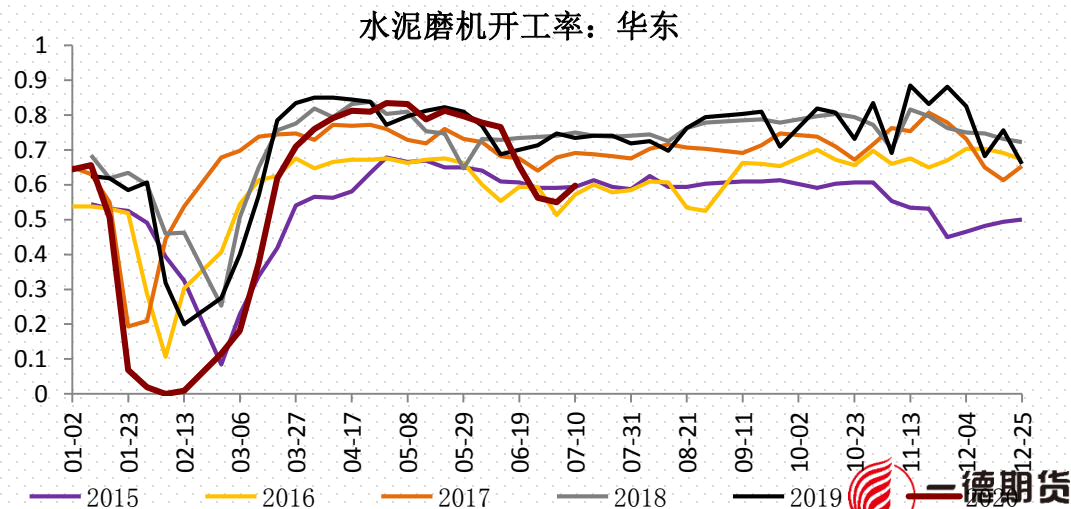
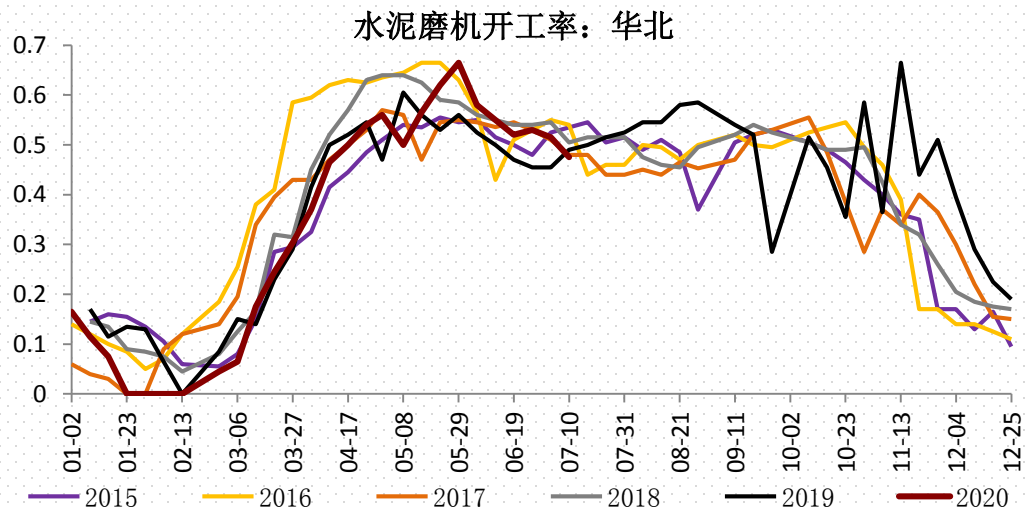
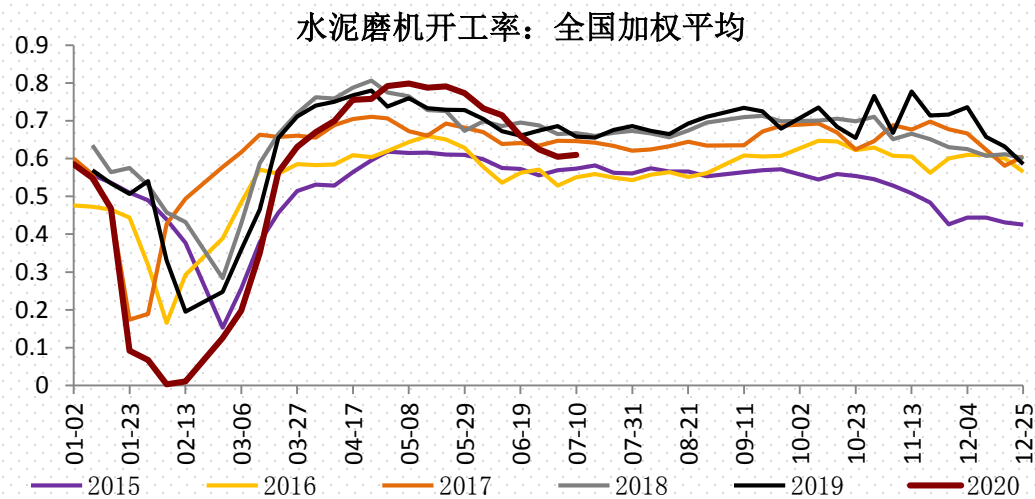
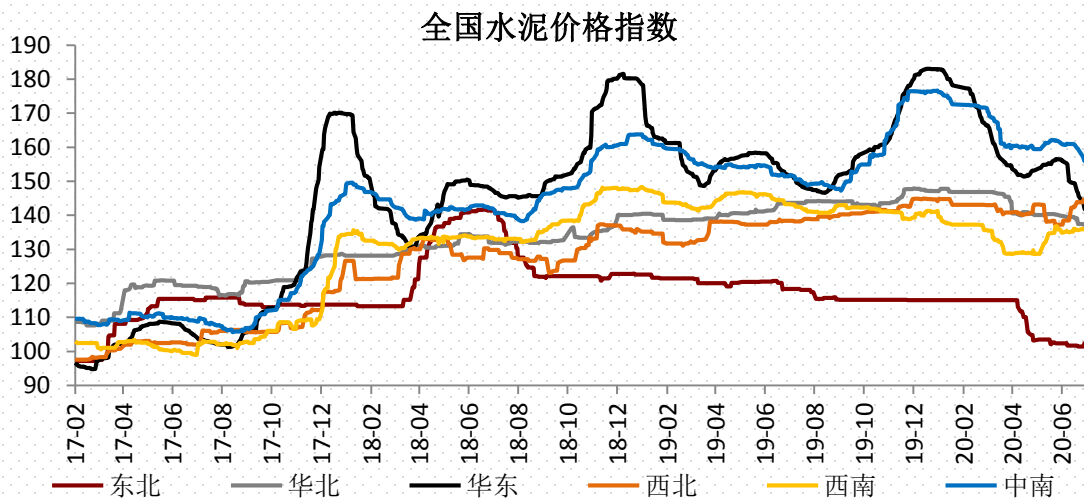
数据来源：一德期货黑色事业部、钢联

【螺纹库存结构】 螺纹产量减少，需求触底回弹，库存累积速度减慢

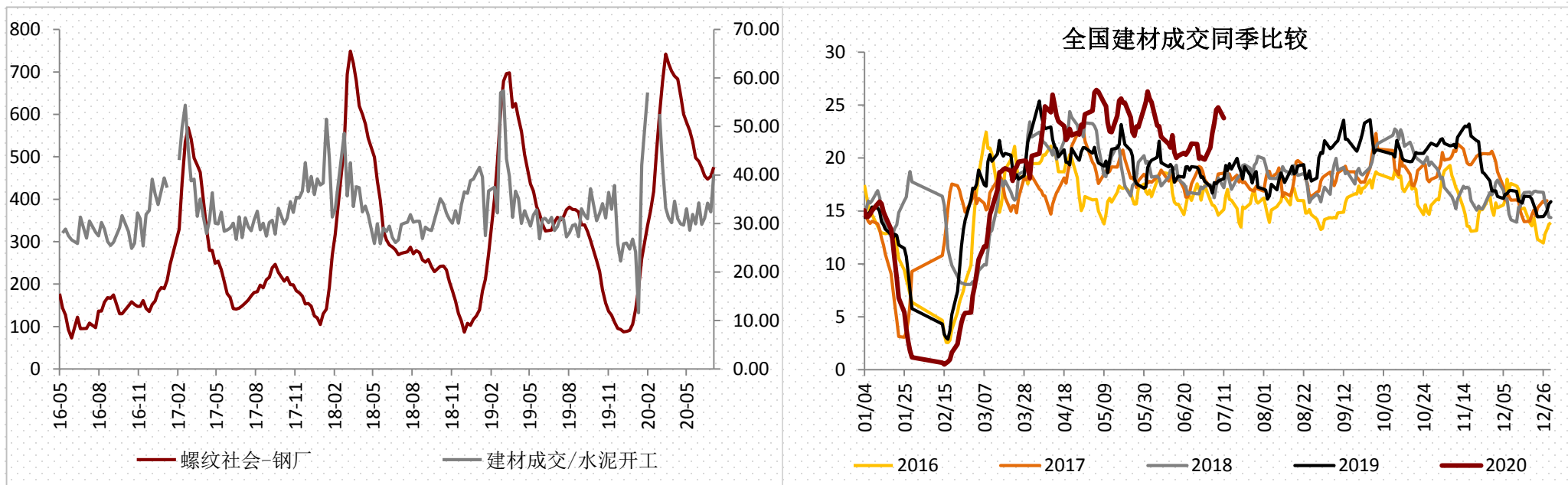


数据来源：一德期货黑色事业部、钢联

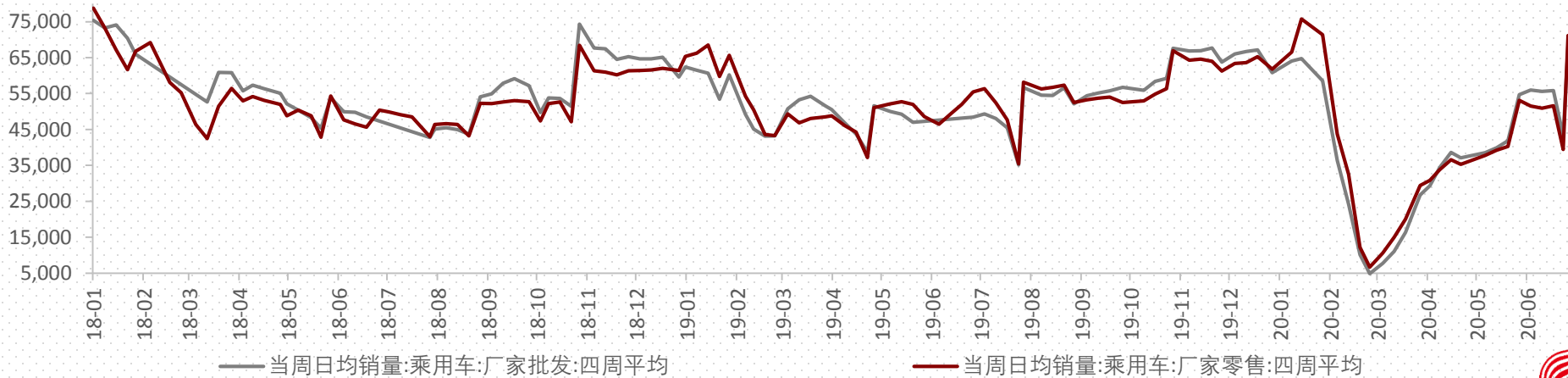
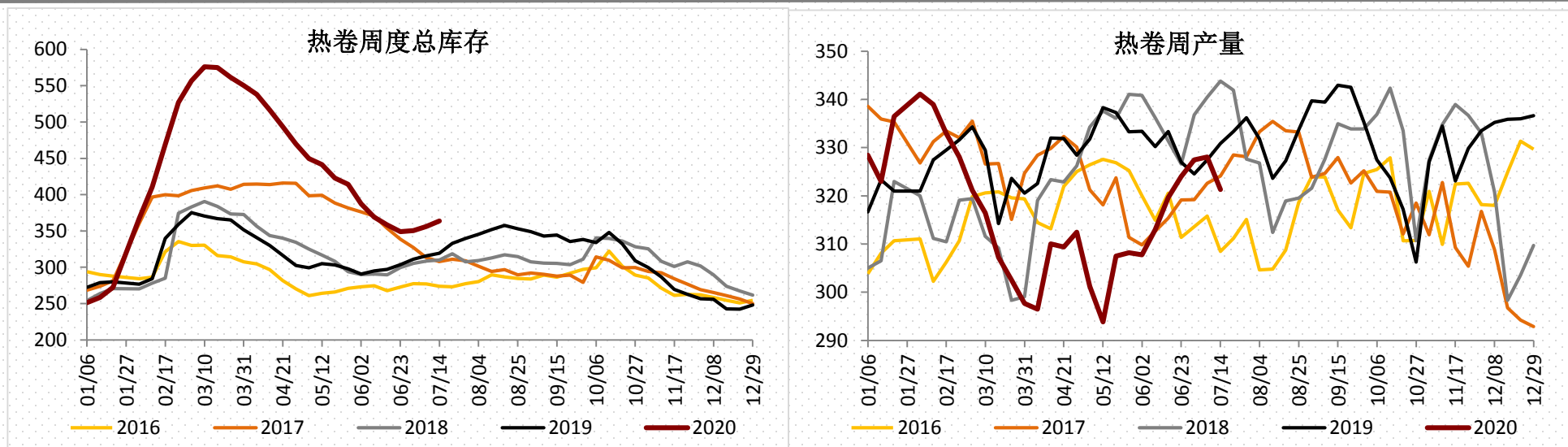
【螺纹终端】终端需求仍受雨季影响，但需求强度有所回暖，尤其华东地区较为明显



▶ **【螺纹投机】** 建材成交量小幅回落，但仍高于同期水平，投机氛围仍然不差，与基差盘操作也有一定关系，但目前贸易商心态仍没有过分火爆，多头情绪尚未完全释放



▶ **【热轧】** 热卷减产增库，表需减弱，终端补库有结束迹象，但高频数据上，汽车销售仍然较好，预计短期需求有底，冷热价差扩大可以持有



数据来源：一德期货黑色事业部、钢联

一德，
与你共成长

THANKS FOR WATCHING

4007-008-365