



【钢材】周报 2020-07-27

一德期货上海营业部&黑色事业部

FIRST
FUTURES

 一德期货有限公司
FIRST FUTURES CO.,LTD.

一诺千金·德厚载富

CONTENTS

目录一、本周观点

目录二、价差

目录三、基本面



PART 1

本周观点

本期策略推荐—单边



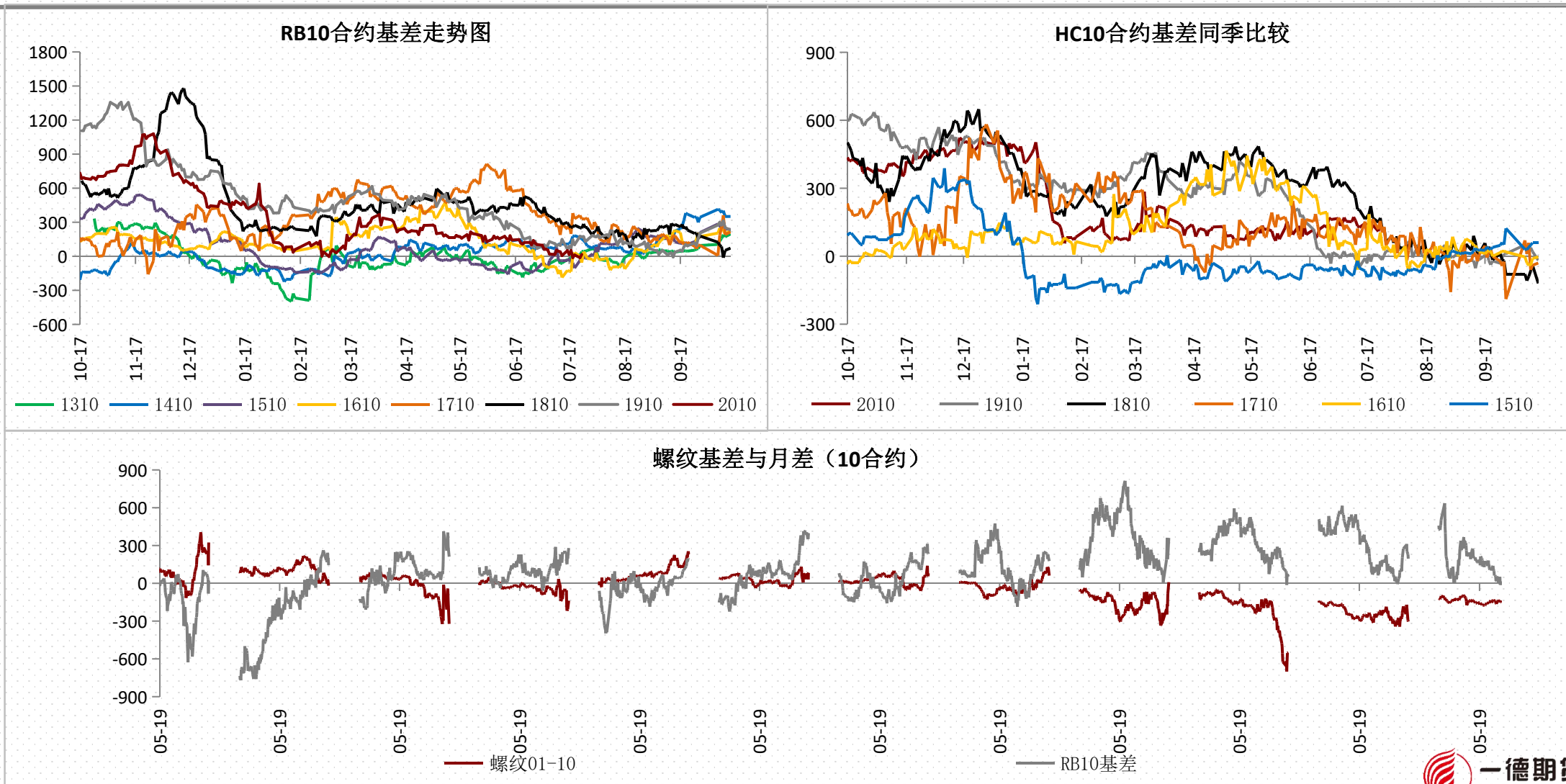
策略类型 目前	方向	氛围评估	周期
单边	震荡偏弱	<p>螺纹钢产量变化不大，继续维持较高水平，短期供应端的压力或难以得到大幅缓解，持续关注钢厂利润状况。华东地区逐渐出梅，终端需求有小幅回暖，但短期来看需求恢复力度较差，表观需求重新回落，基本与成交匹配，高库存状况下持续累库，空头风险进一步累积，但出梅首周需求恢复不佳市场惯性仍难打破，叠加成本支撑进一步上移，短期深度回调条件还不成熟，继续关注需求恢复强度。需求若仍不见起色，或呈现震荡偏弱格局。</p>	8月上旬



PART 2

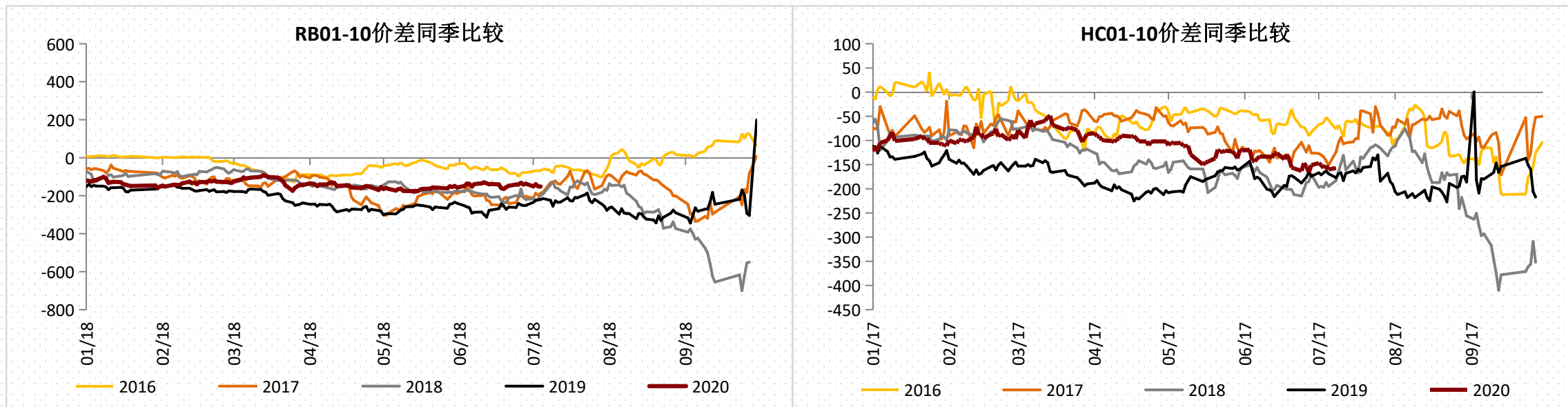
价差

【基差】螺纹基差10+, 热卷基差160+, 短期基差或低位震荡, 等待现货需求转好布局基差扩大



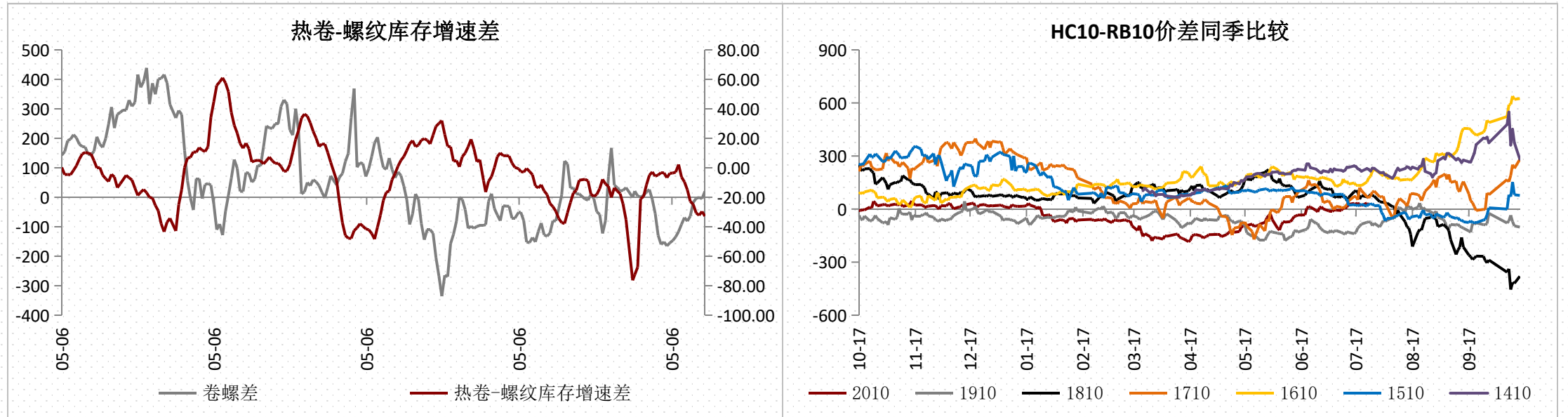
数据来源: 万得、一德期货黑色事业部

▶ 【月差】需求恢复较慢，高库存压力仍在，螺纹10-01反套逻辑仍在

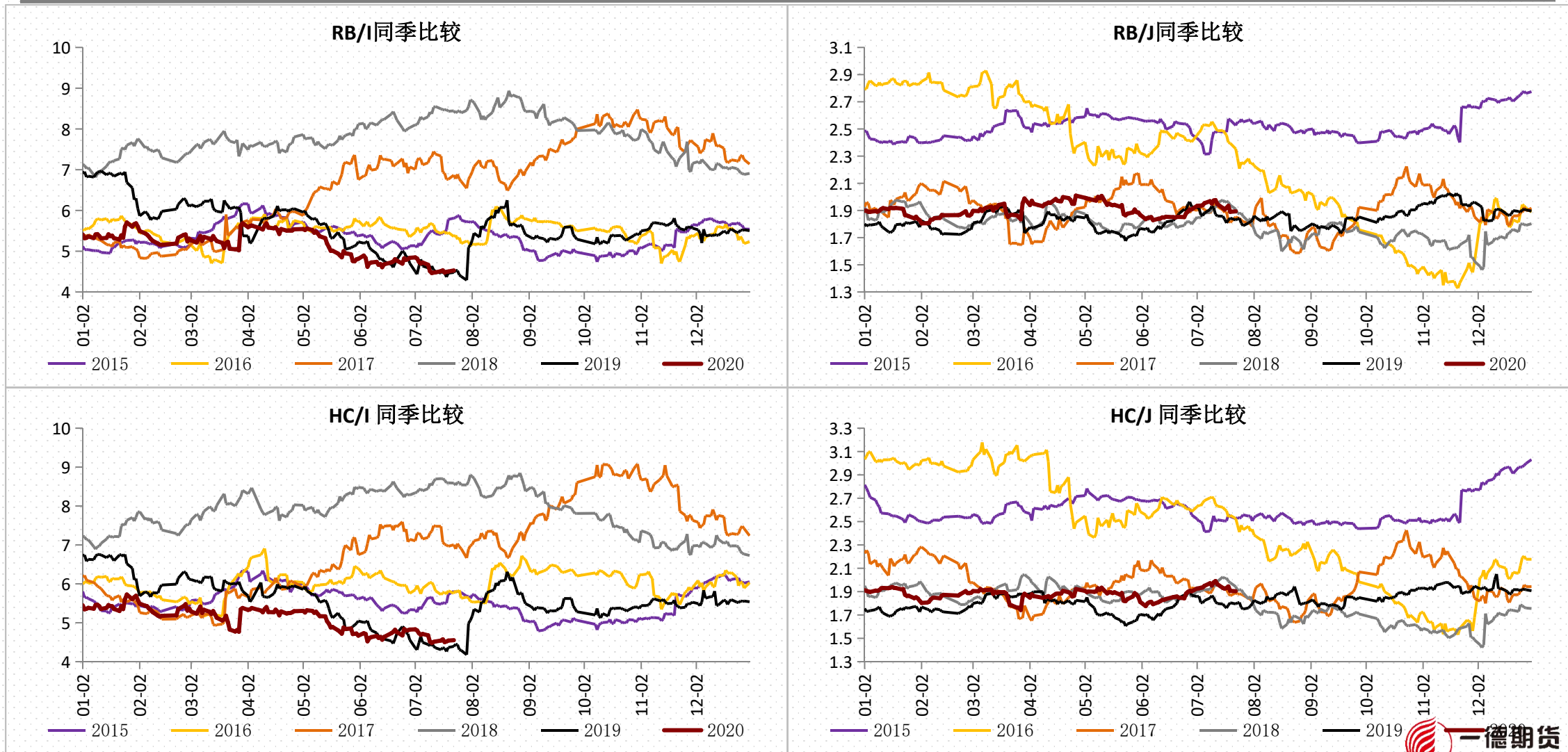


数据来源：万得、一德期货黑色事业部

▶ **【卷螺差】** 卷螺需求都恢复较慢，卷螺差驱动不强，但现货方面卷板利润相较螺纹明显较高，关注后期能否出现转产+螺纹需求启动的错配机会

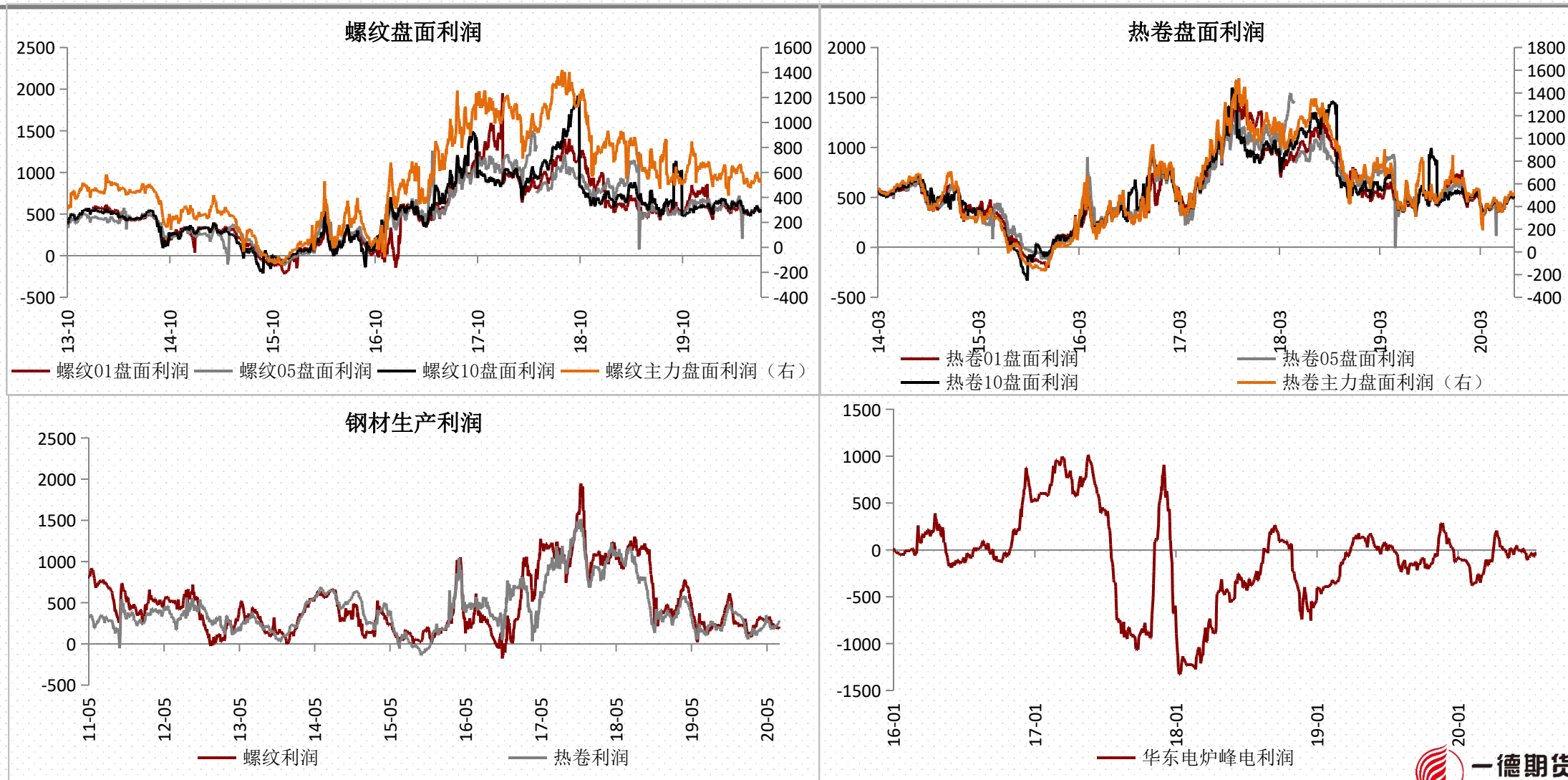


【品种比价】原料基本面相较成材仍然显得更加坚挺，但位置已经偏低，关注产量指引



数据来源：万得、一德期货黑色事业部

【利润】现货价格上涨，但成本上移，钢厂利润整体变化不大

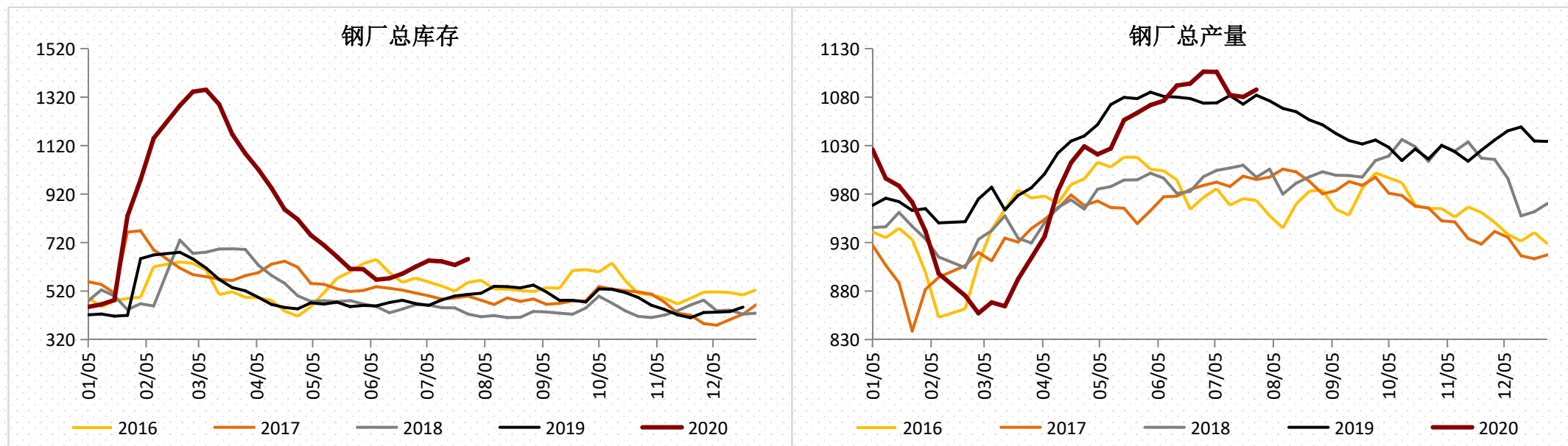




PART 3

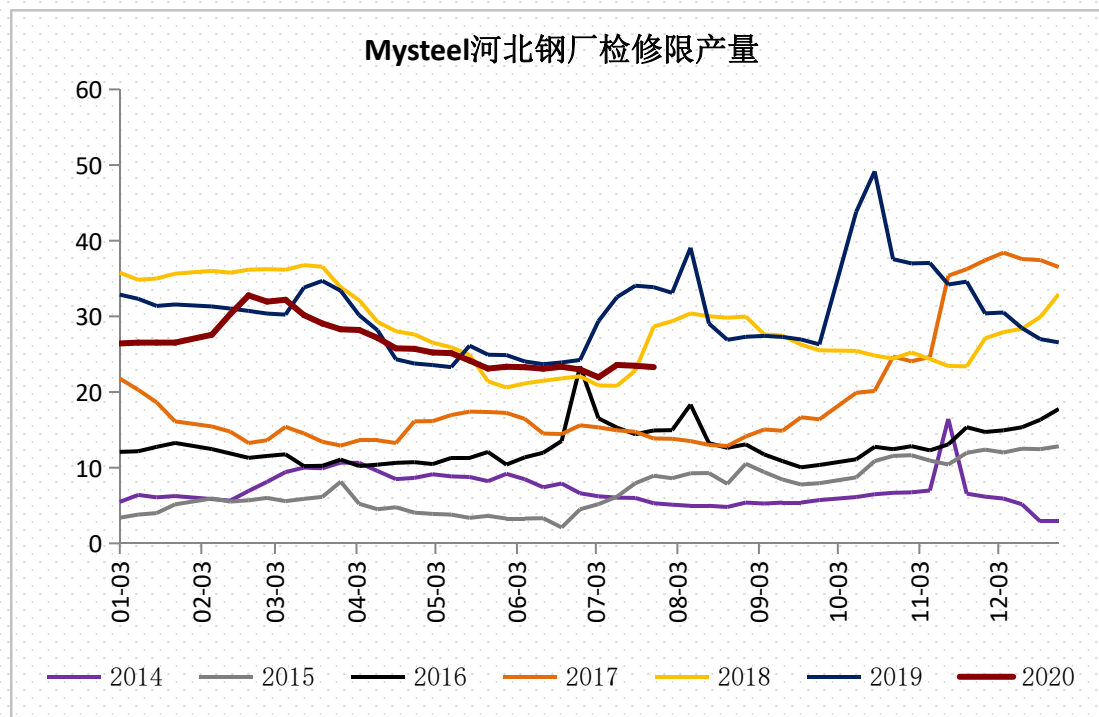
基本面

【总库存结构】 钢材产量小幅增加，表观需求恢复较慢，总库存小幅增加

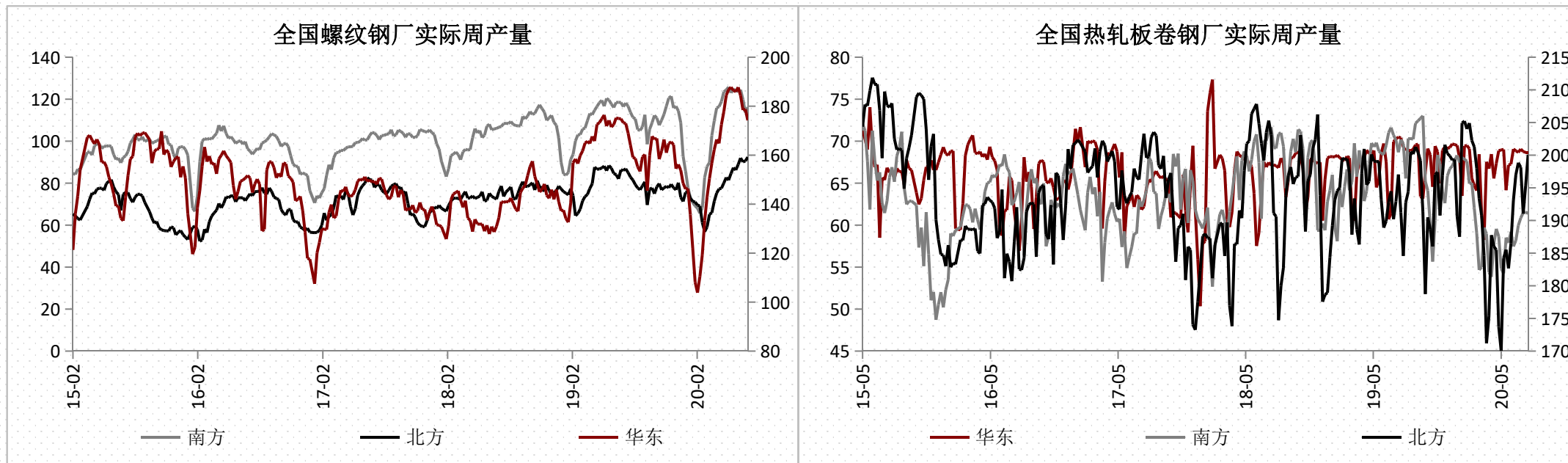


数据来源：一德期货黑色事业部、钢联

▶ 【长流程供应-检修】 检修限产量较前一周变化不大

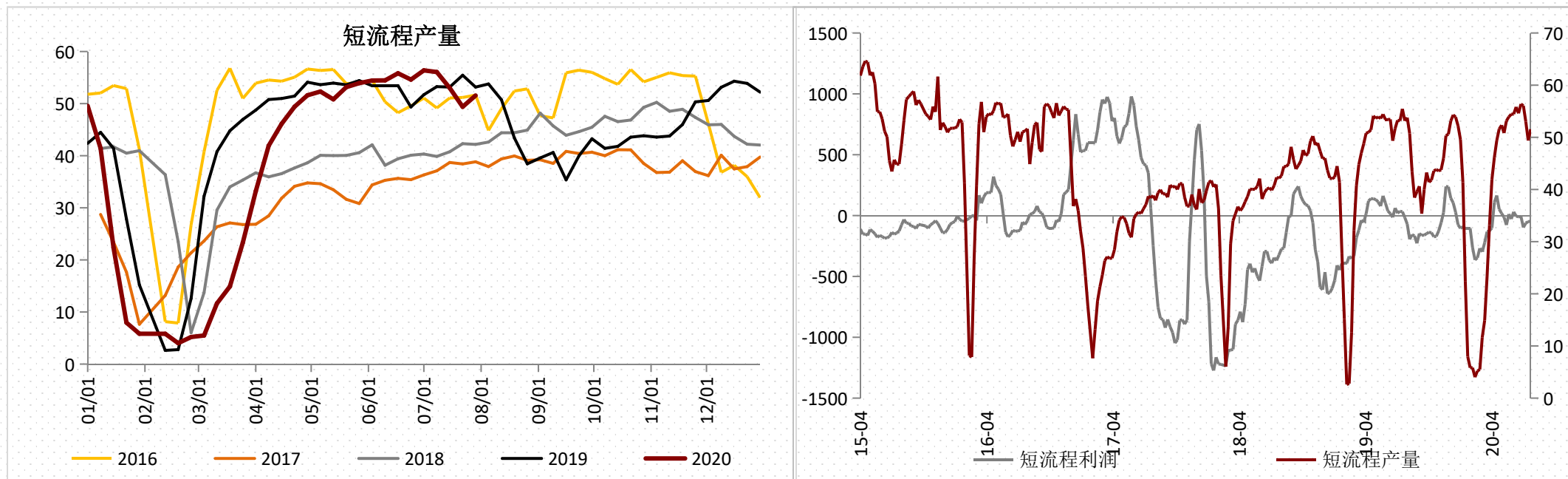


► 【长流程供应-分地区】热卷北产量增加，南方和华东变化不大；螺纹华东产量减少，南方和北方产量增加



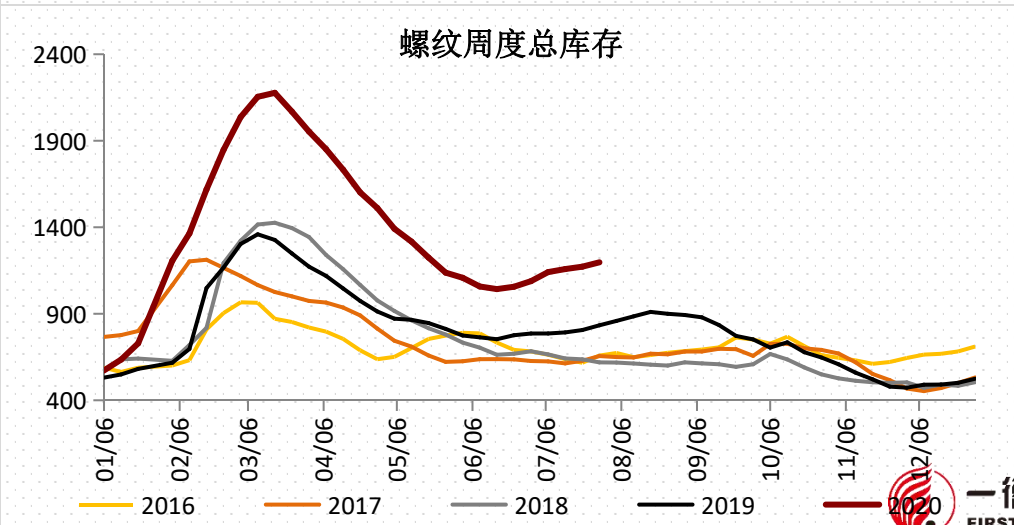
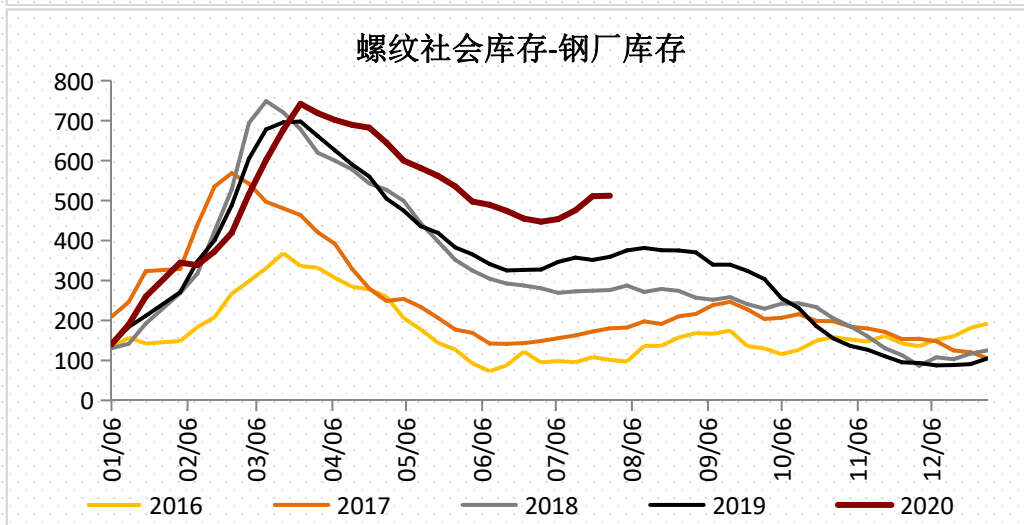
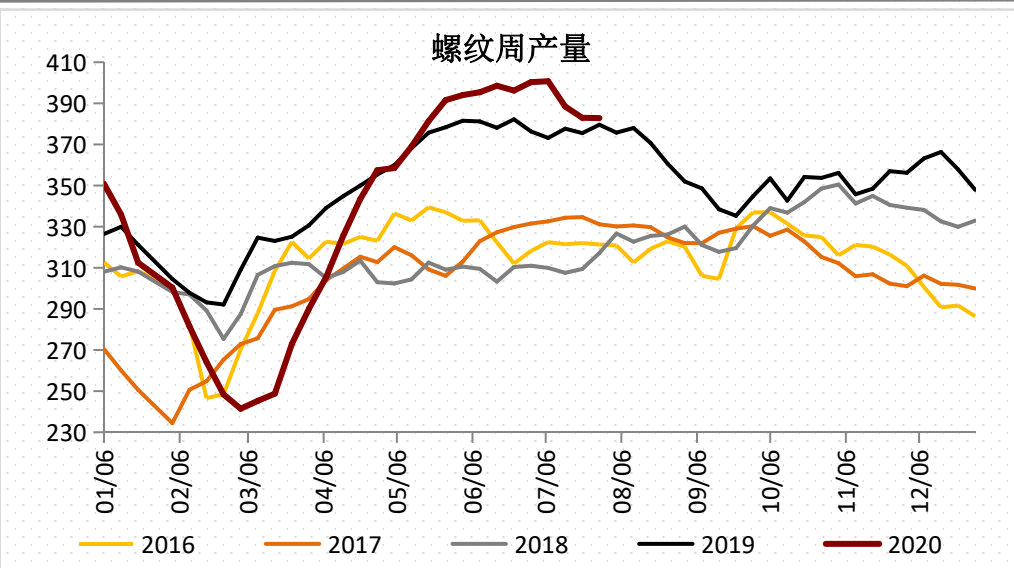
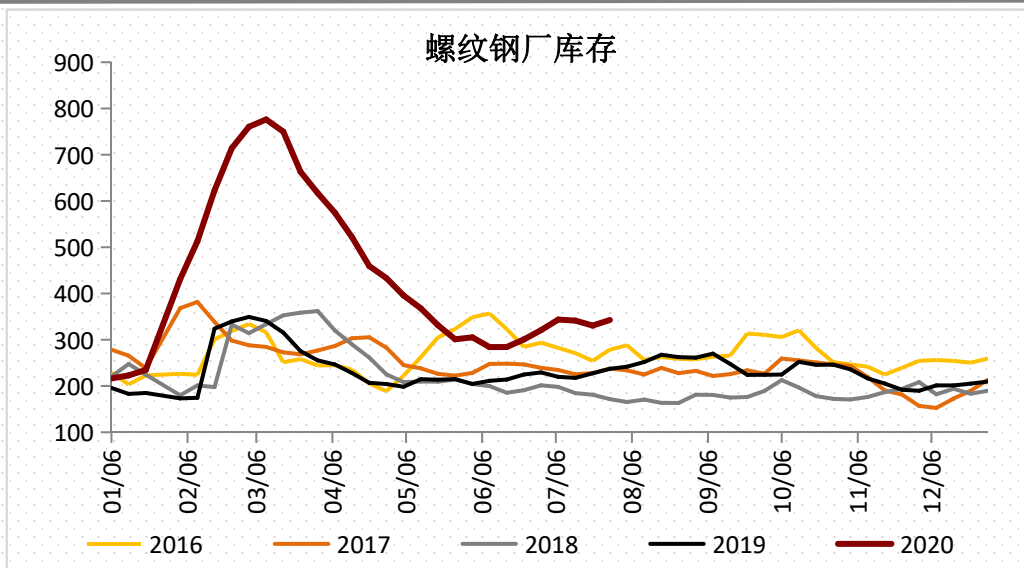
数据来源：一德期货黑色事业部、钢联

▶ 【短流程供应】电炉产量小幅增加，关注废钢对短流程利润的反馈



数据来源：一德期货黑色事业部、钢联

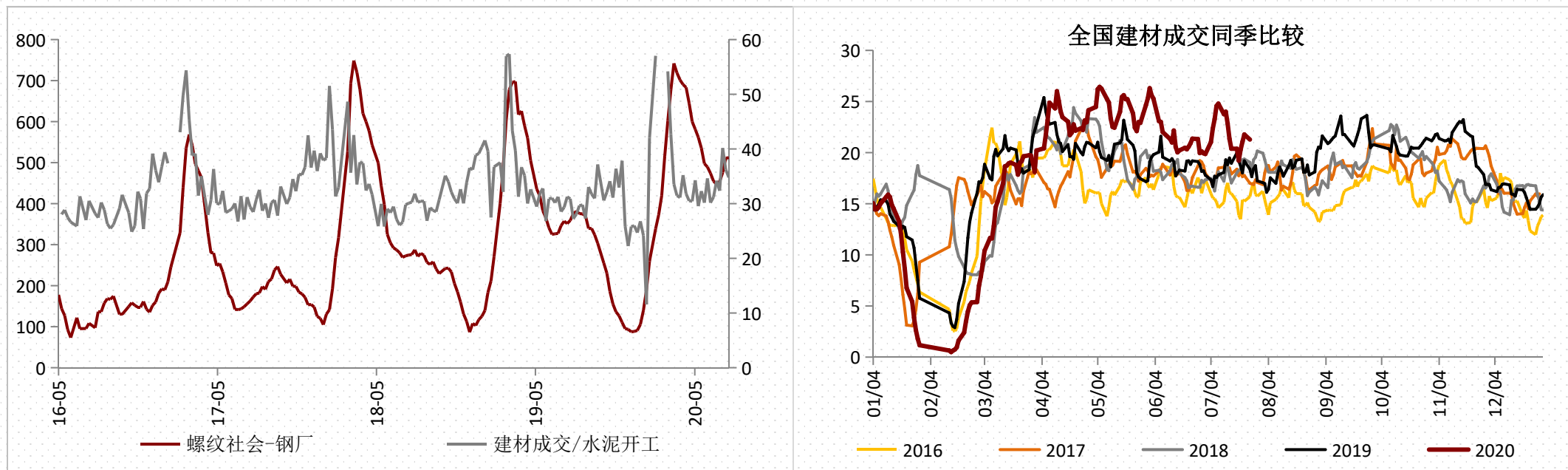
【螺纹库存结构】 螺纹产量变化不大，需求恢复不及预期，库存继续累积



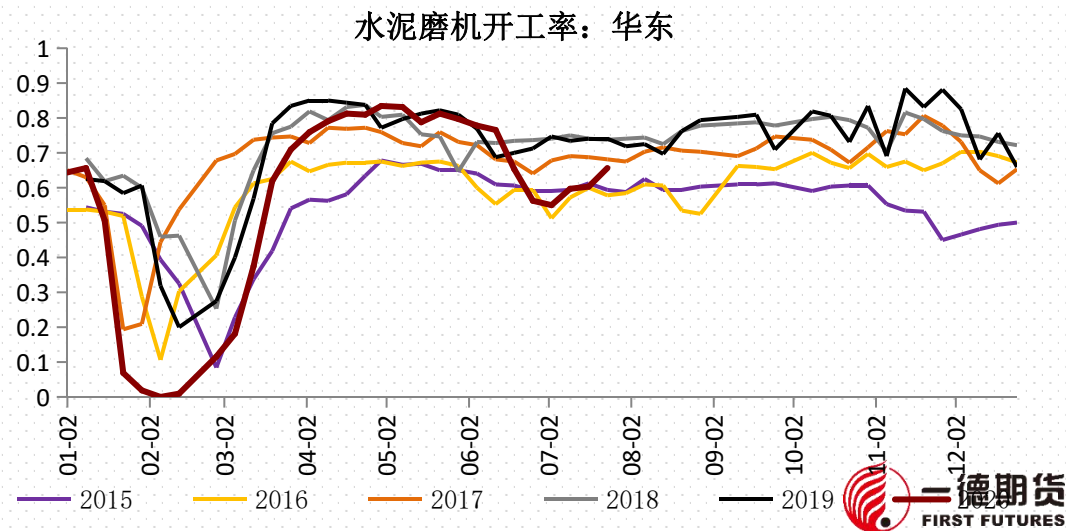
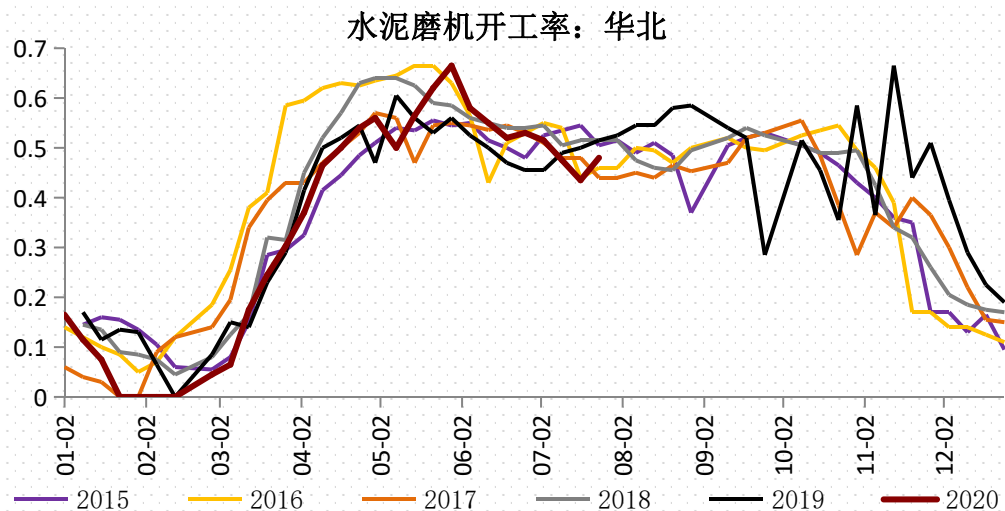
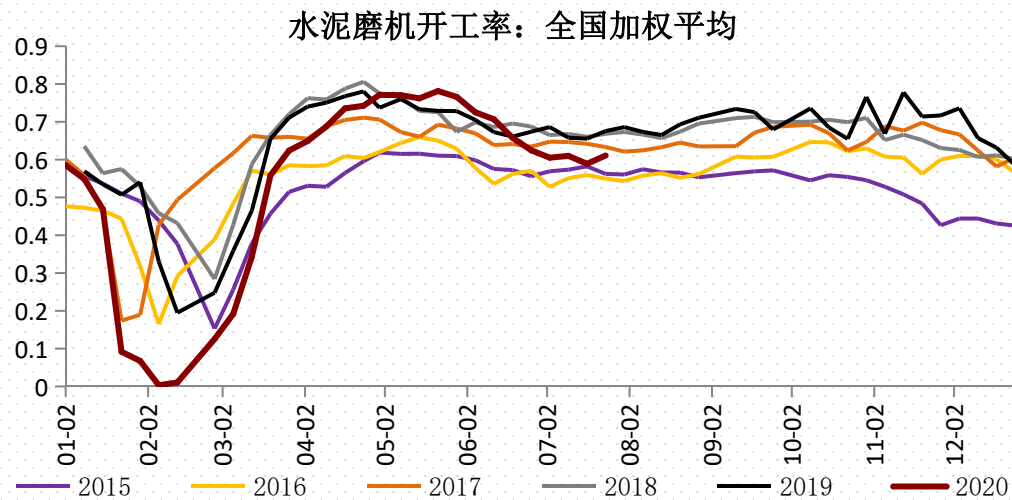
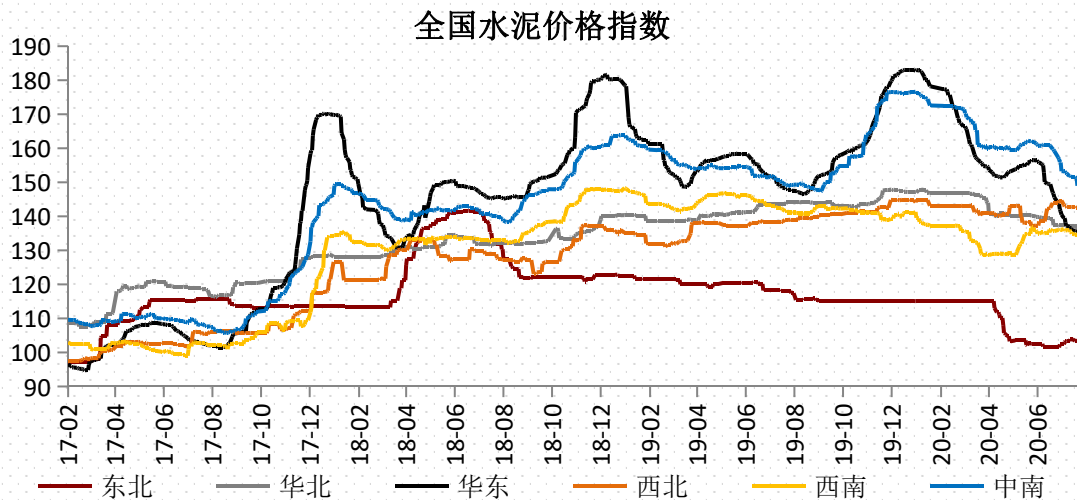
数据来源：一德期货黑色事业部、钢联



【螺纹投机】 建材成交量较前一周稍有好转，但环比仍在较低水平

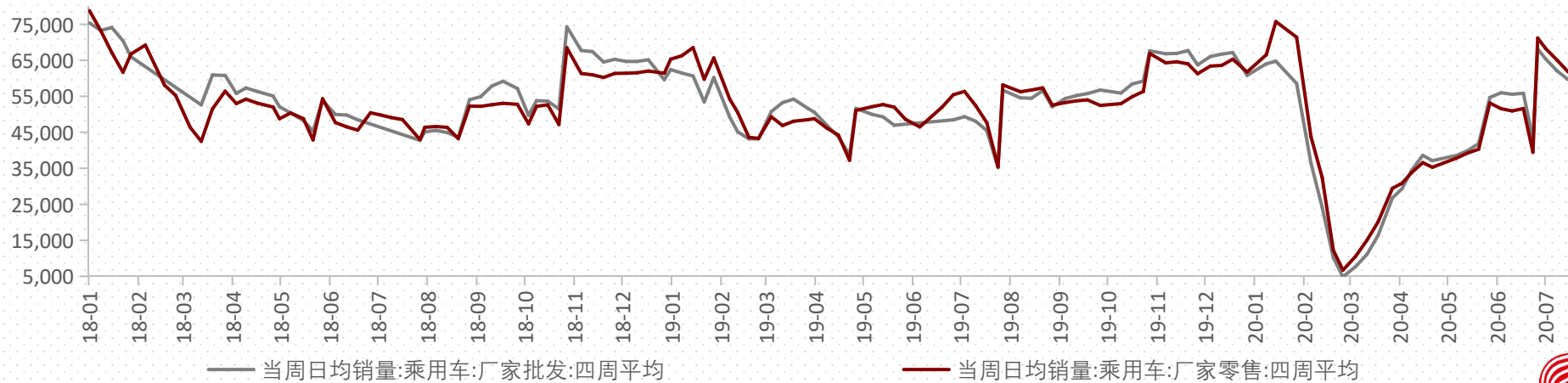
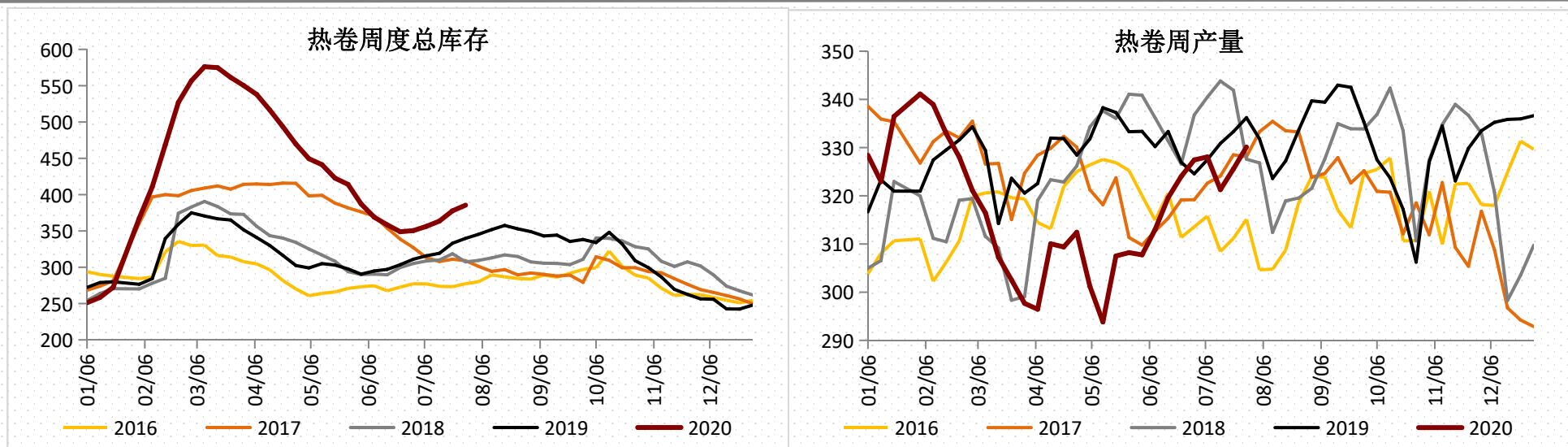


▶ **【螺纹终端】** 终端需求有所恢复，但恢复力度一般，水泥数据与成交出现分歧，或与下游用料时间不同有关，需求恢复的持续性是后期最主要的博弈点



数据来源：一德期货黑色事业部、卓创资讯

【热轧】热卷产量增加，库存持续累积，表观需求依旧维持较低水平



数据来源：一德期货黑色事业部、钢联

一德，
与你共成长

THANKS FOR WATCHING

4007-008-365