



【钢材】周报 2020-10-18

一德期货上海营业部&黑色事业部

FIRST
FUTURES



一诺千金·德厚载富

CONTENTS

目录一、本周观点

目录二、价差

目录三、基本面

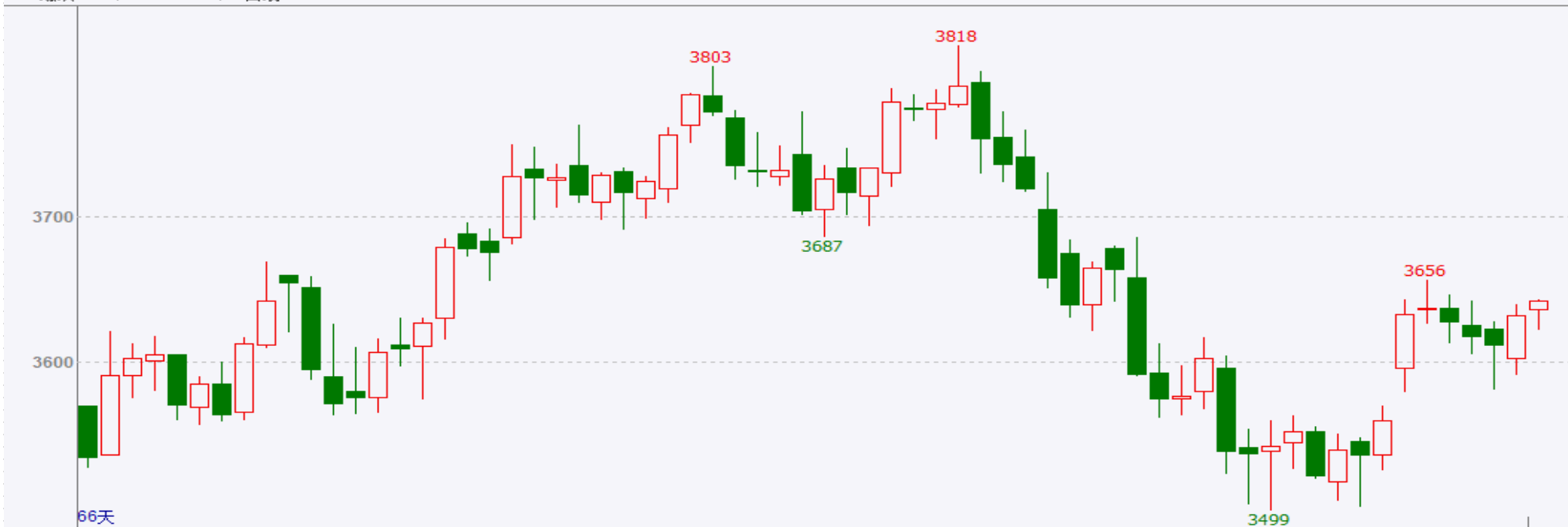


PART 1

本周观点

本期策略推荐—单边

螺纹钢2101(SHFE rb2101) 日线



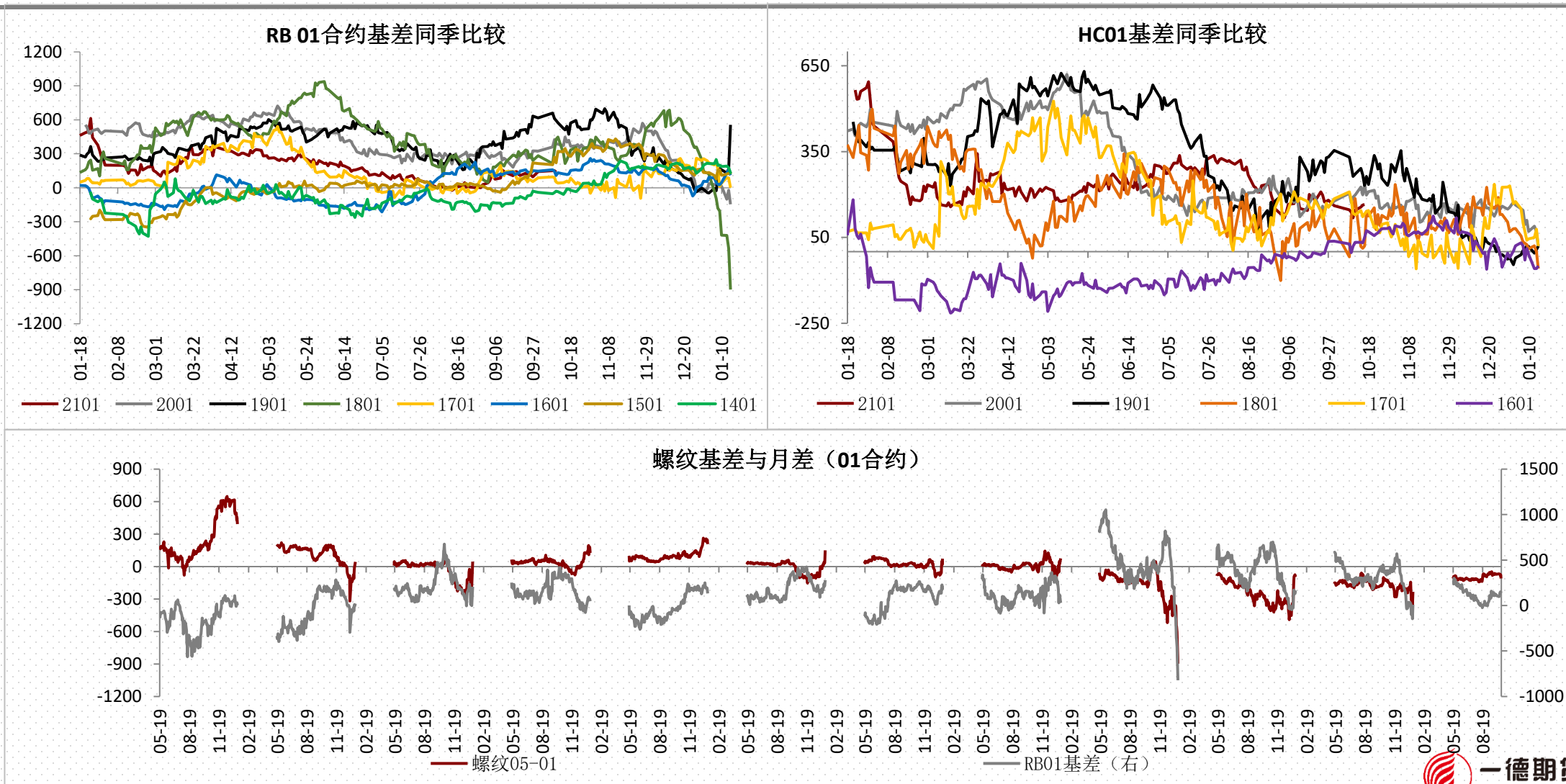
策略类型 目前	方向	氛围评估	周期
单边	震荡	螺纹钢供应稳中小降，但库存去化较快，综合假期因素考虑，连续三周的表现需求平均在399万吨，较节前两周的396万吨稍有提高，旺季维持兑现节奏，目前数据来看，需求迟到但未缺失，供应若能维持当前位置不出现回升，价格有望出现短期支撑，但去库时间较短，需要警惕11月以后去库放缓的风险。	10月下旬



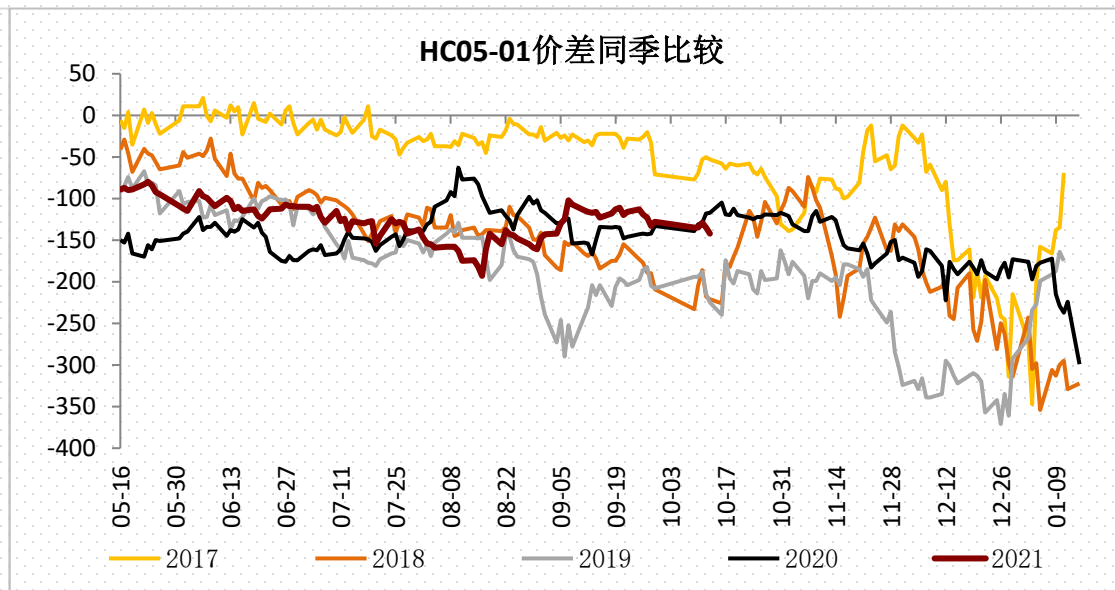
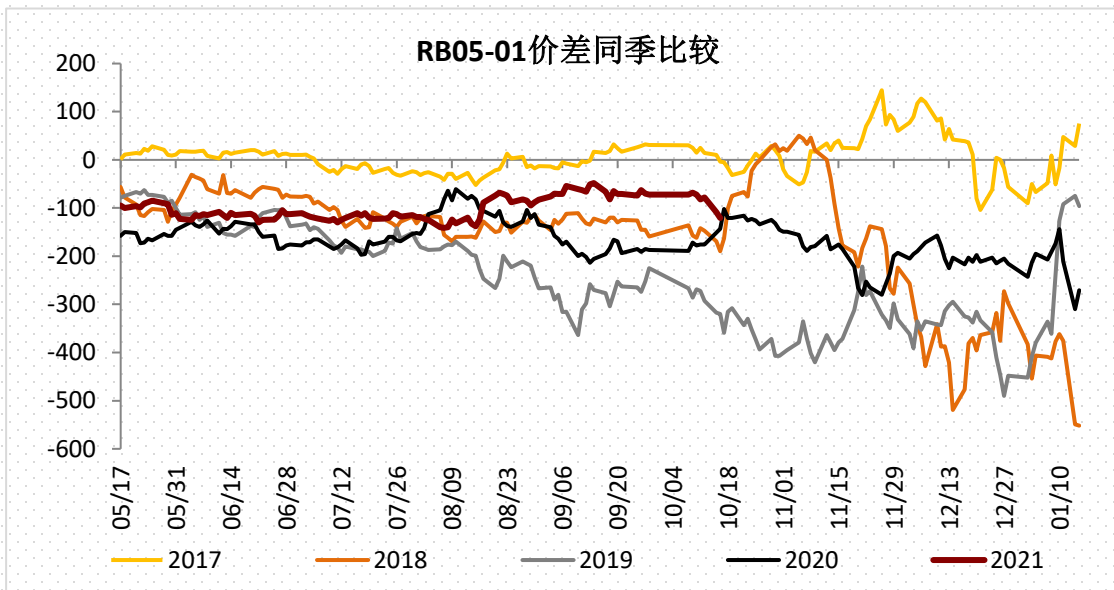
PART 2

价差

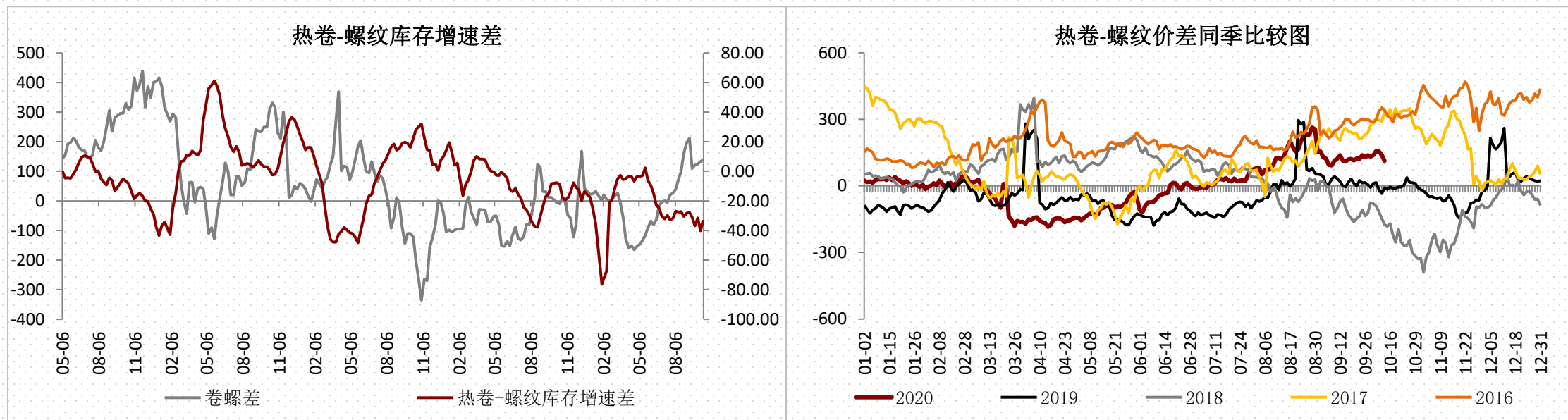
【基差】螺纹基差138，热卷基差165，需求旺季，现货价格活跃，盘面价格下方有成本支撑，短期基差或震荡走势



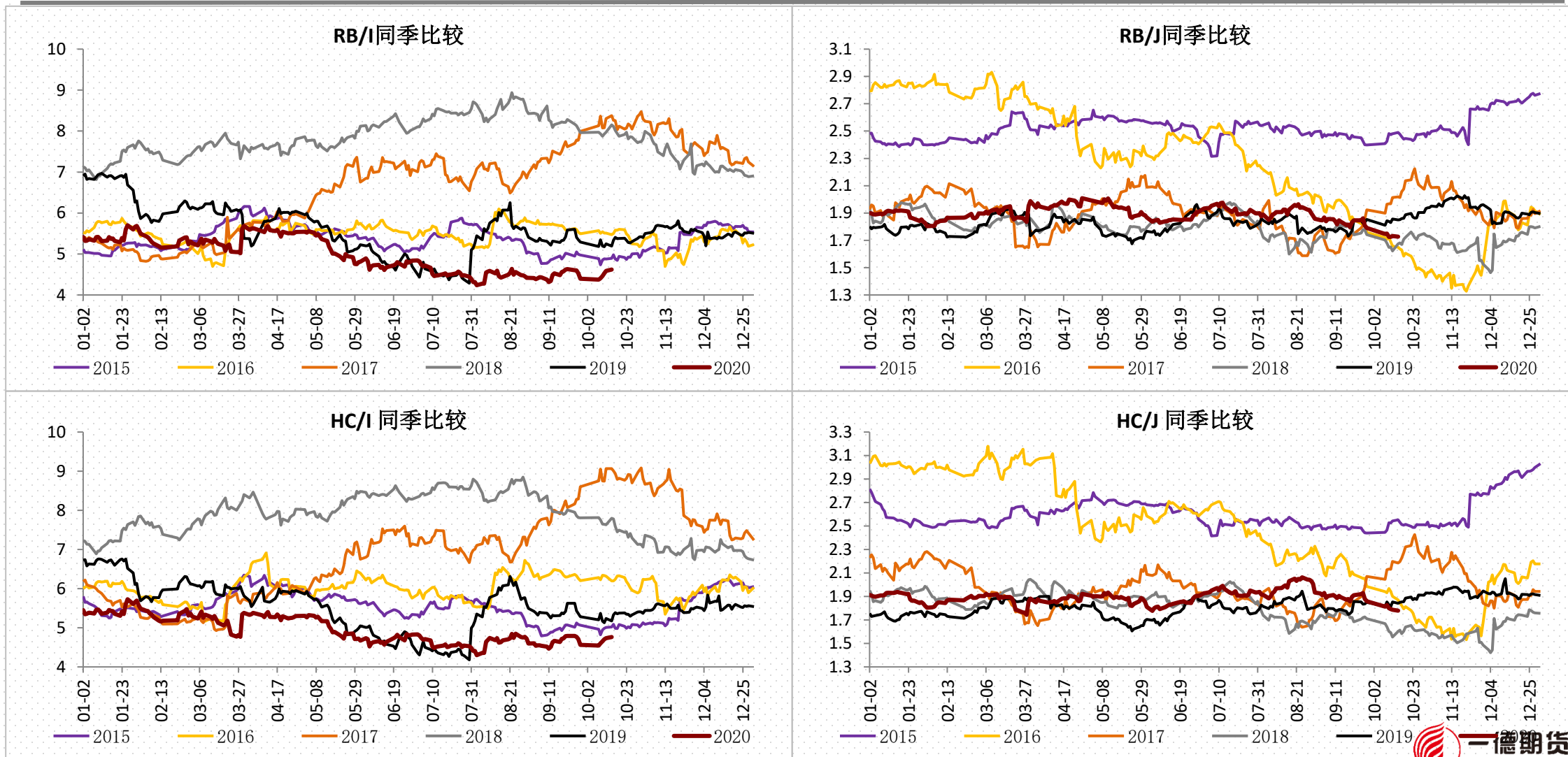
【月差】表观需求有恢复，短期盘面呈现正套走势，警惕11月以后交易库存风险和 demand 转弱



▶ **【卷螺差】** 螺纹需求表现好于热卷，卷螺差明显缩小，但卷板需求还有一定惯性，若给出70以下的机会可以考虑波段操作



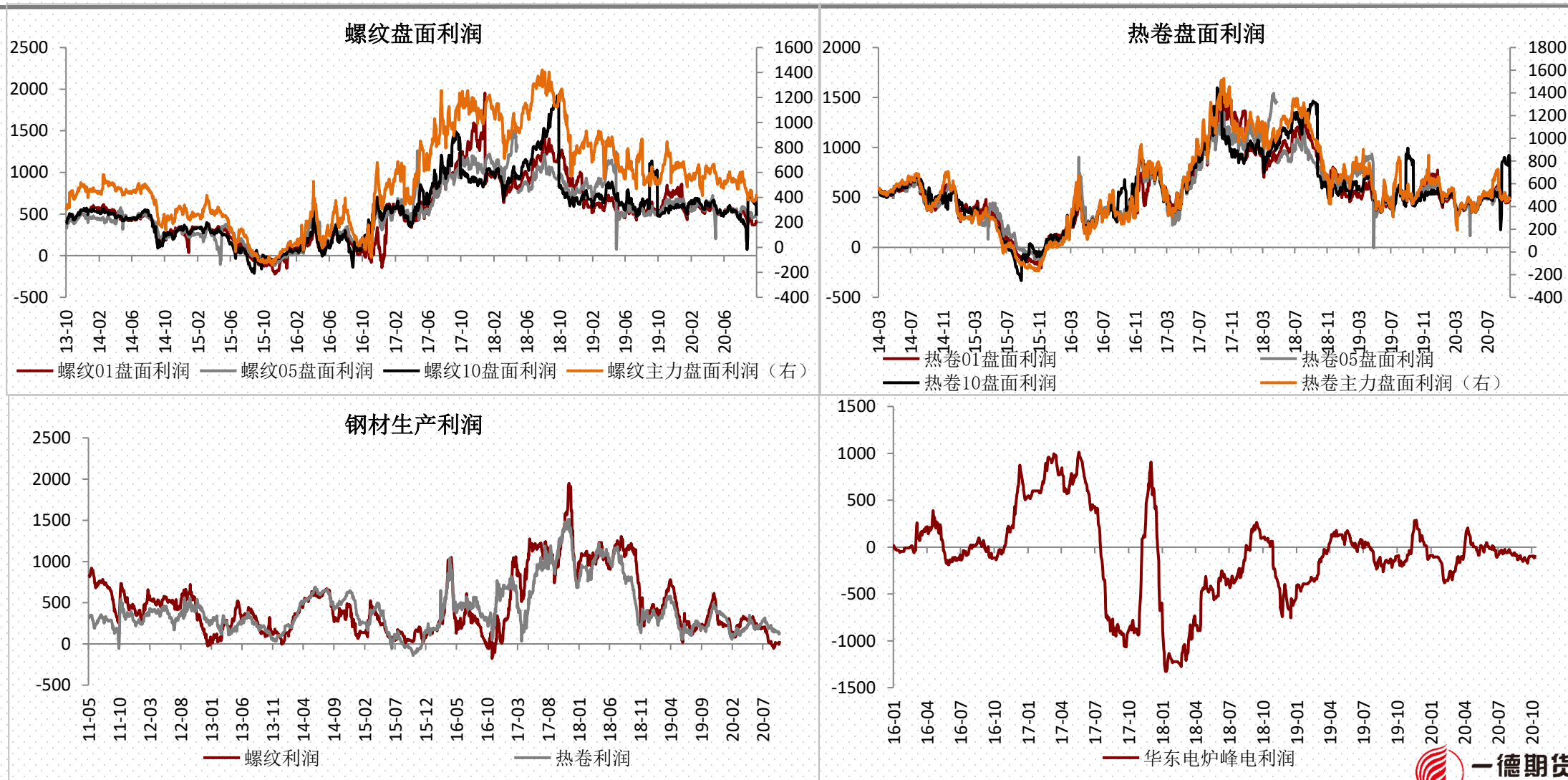
【品种比价】产量维持较高水平，原料基本面好于成材，空材多原料仍是主流



数据来源：万得、一德期货黑色事业部



【利润】钢厂利润变化不大，处于较低水平



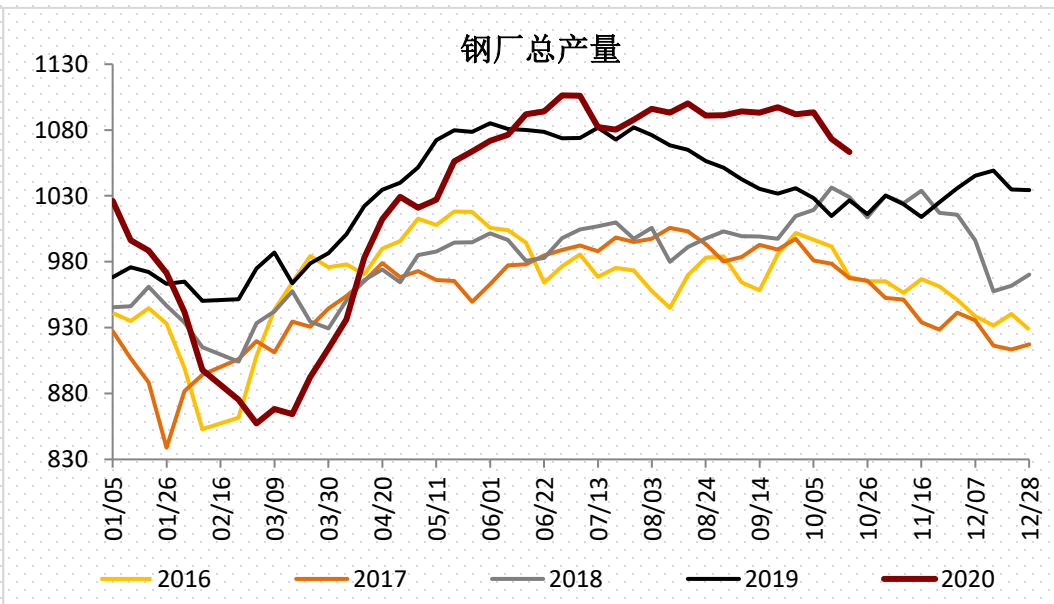
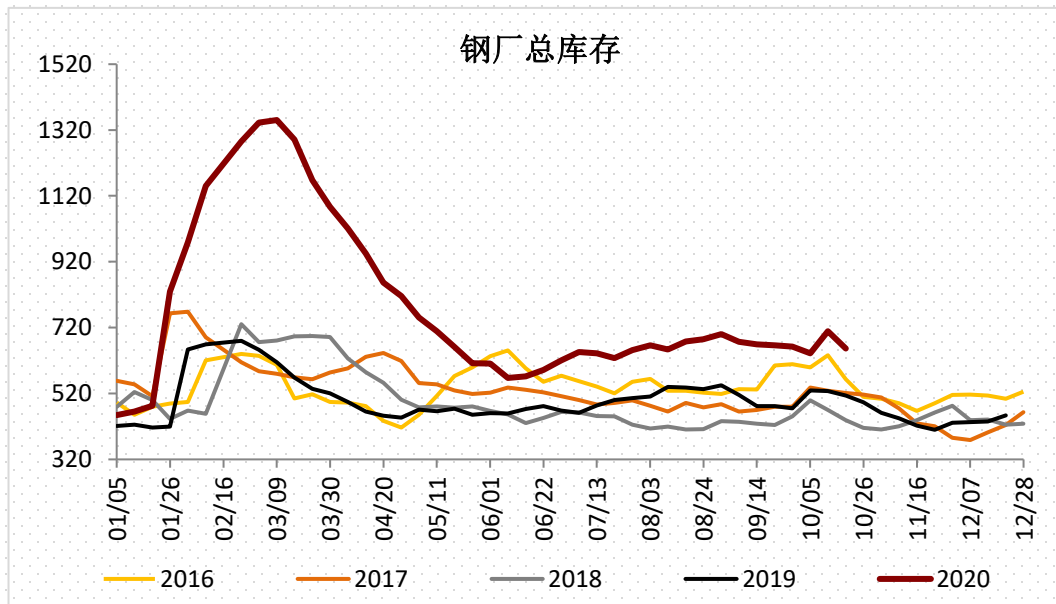
数据来源：万得、一德期货黑色事业部



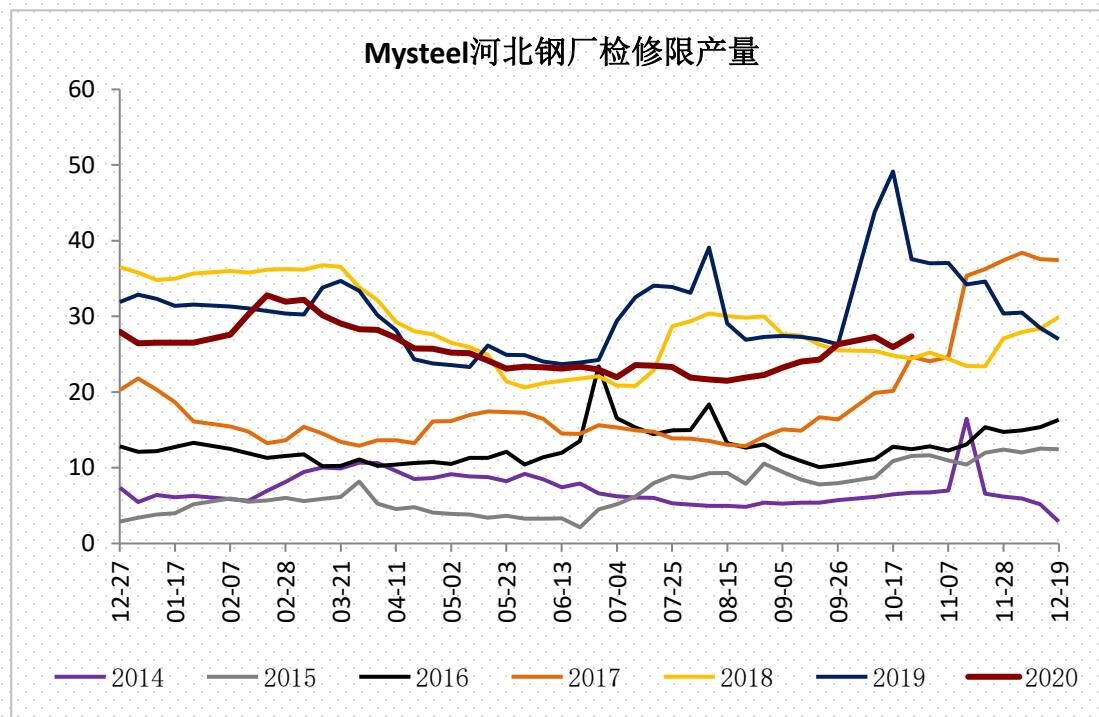
PART 3

基本面

【总库存结构】 钢材减产降库，表观需求表现较好

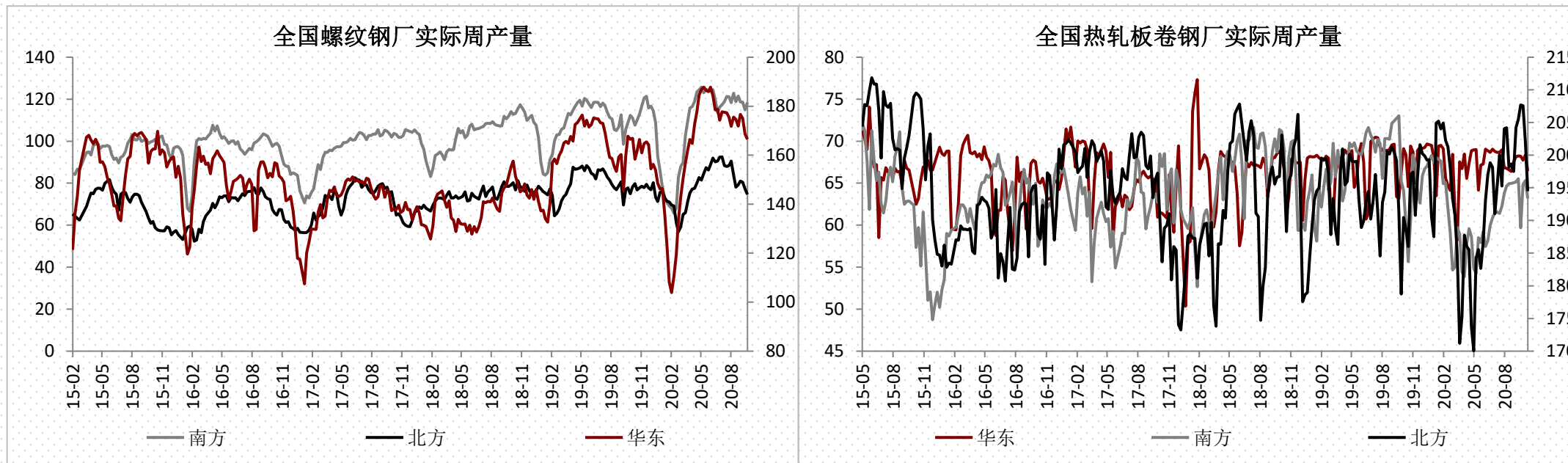


▶ 【长流程供应-检修】检修限产量较上周有增加，预计11月初有较多复产



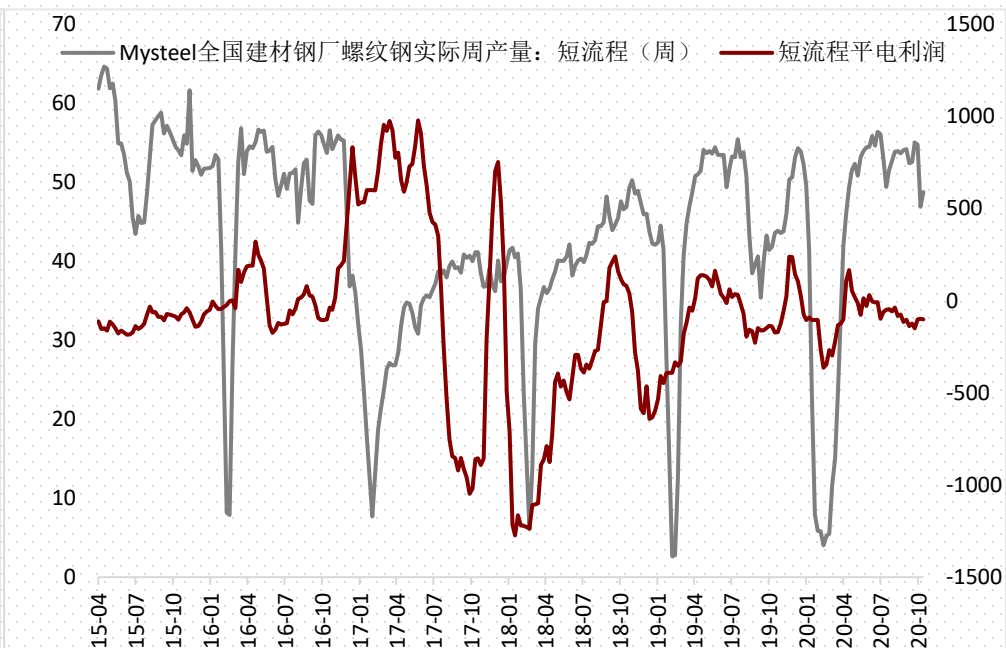
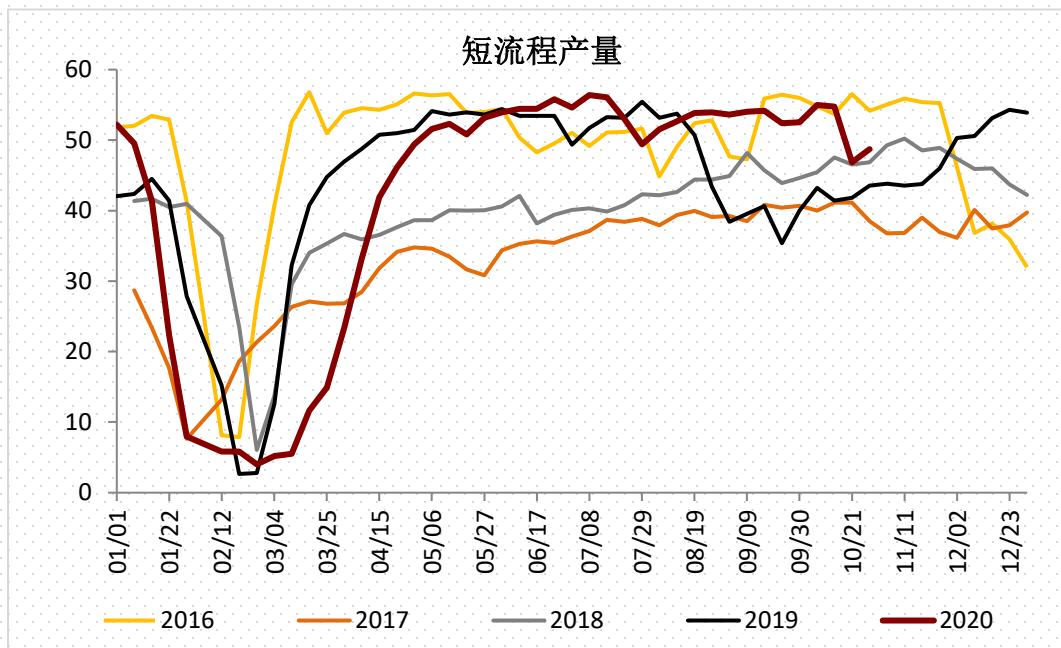
数据来源：一德期货黑色事业部、钢联

▶ 【长流程供应-分地区】热卷各地区产量均有减少；螺纹南方产量增加，华东和北方地区产量减少

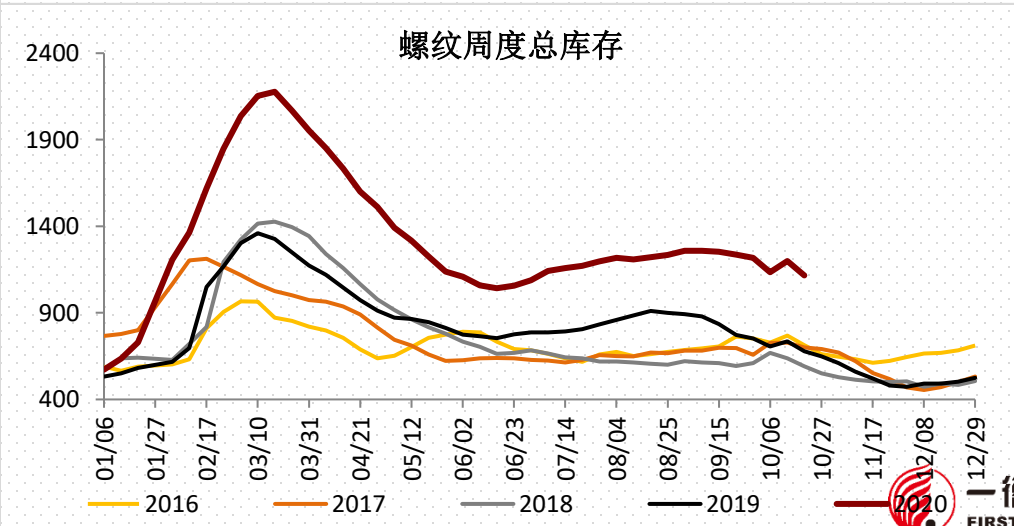
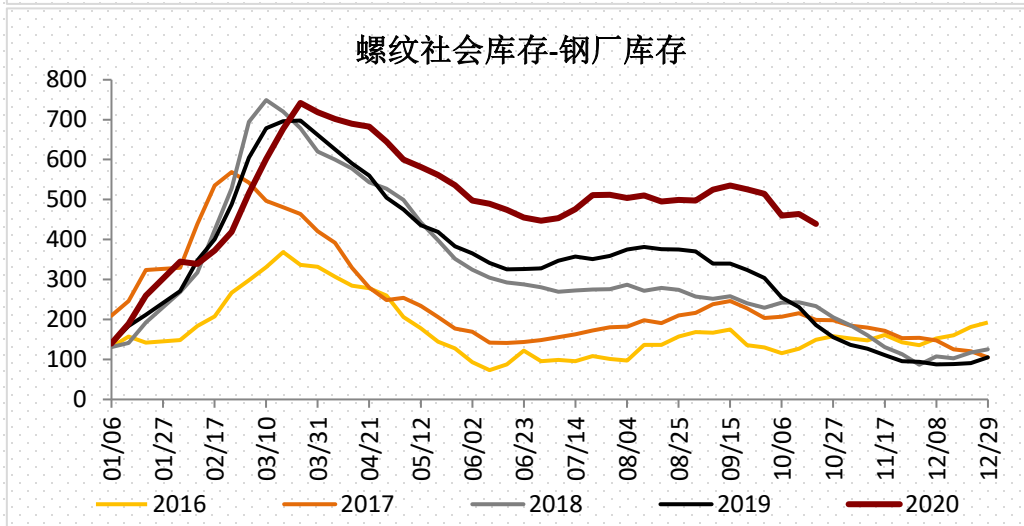
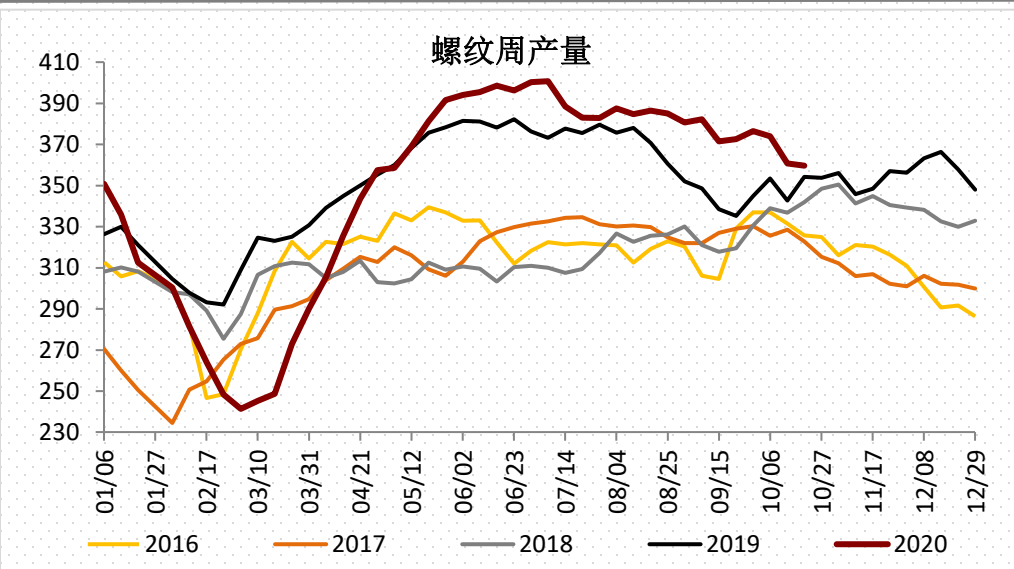
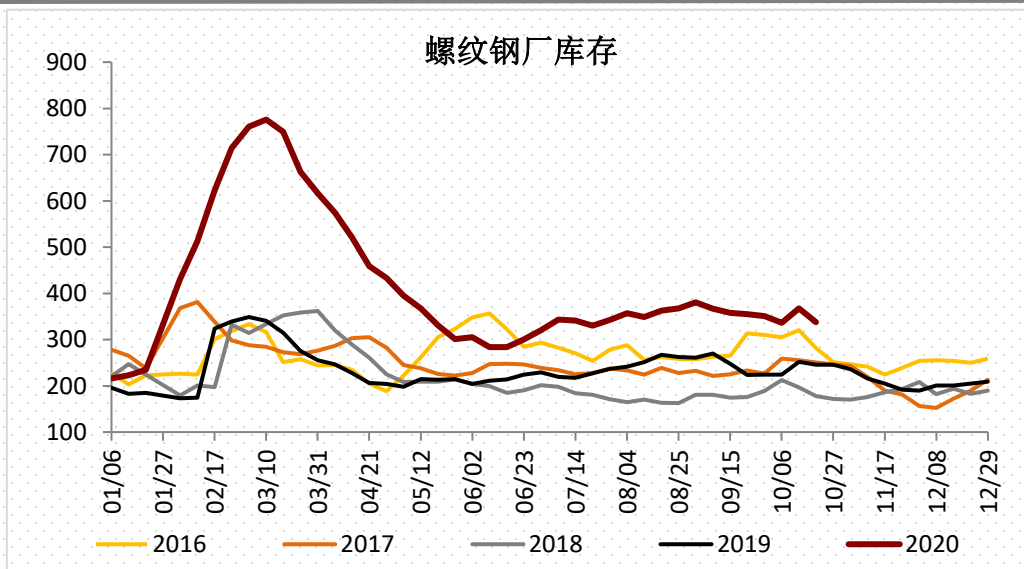


数据来源：一德期货黑色事业部、钢联

▶ 【短流程供应】短流程产量小幅回升，废钢全国范围内到货增加，随着钢价上涨，短流程利润稍有恢复，关注短流程产量回升的持续性

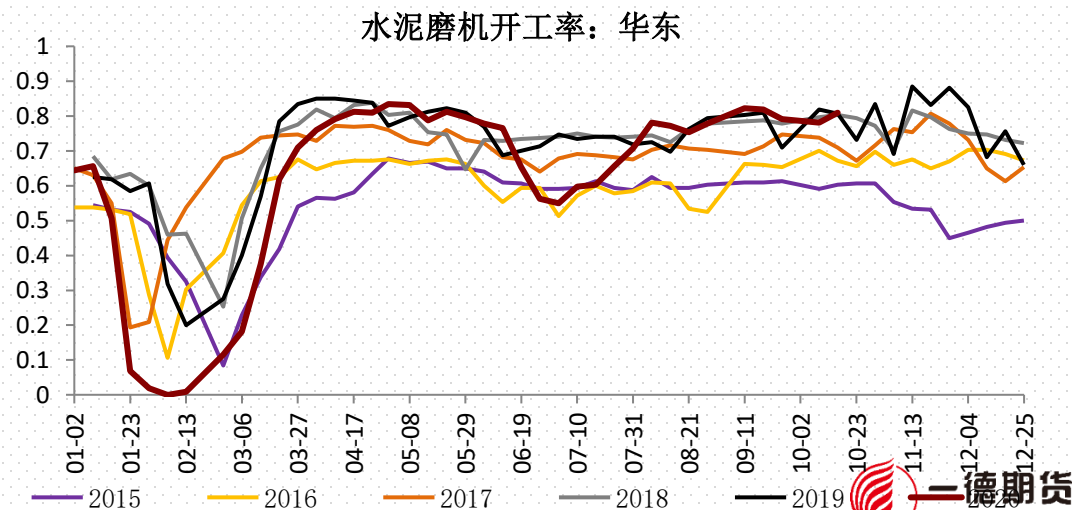
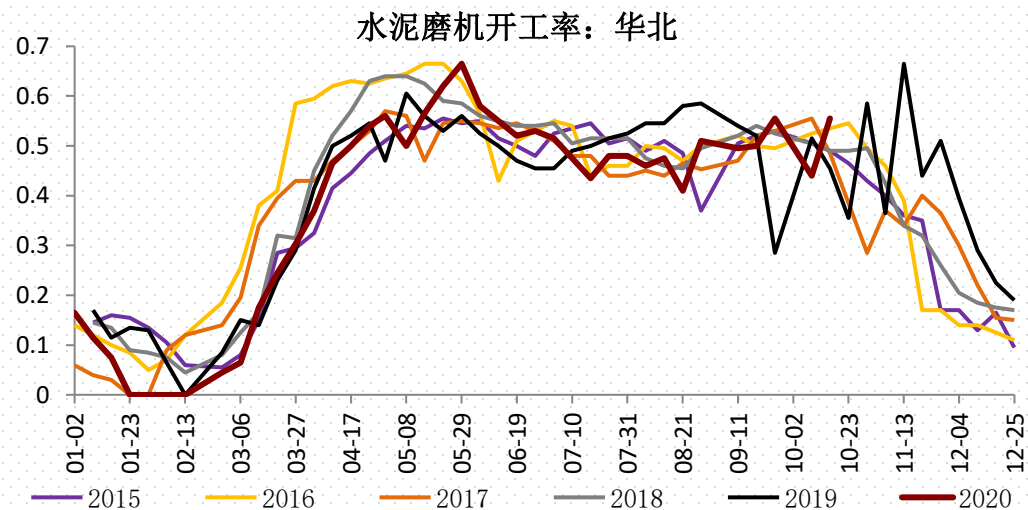
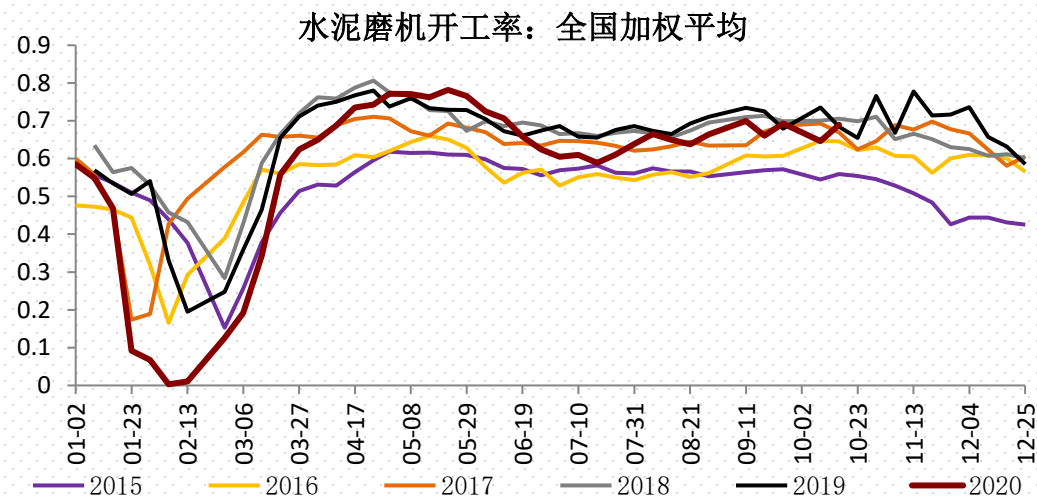
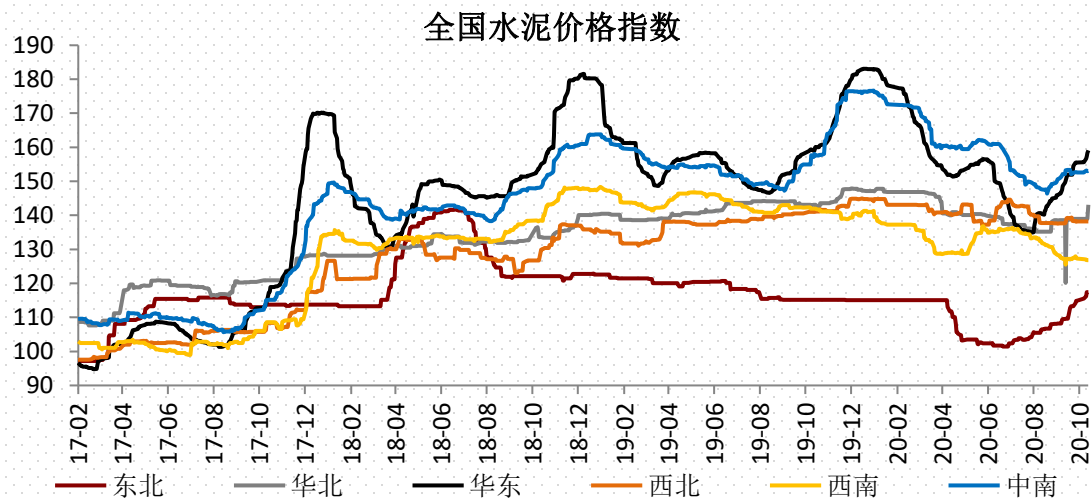


【螺纹库存结构】螺纹产量小幅减少，表观需求较好，节后补库情绪强，库存降低较多



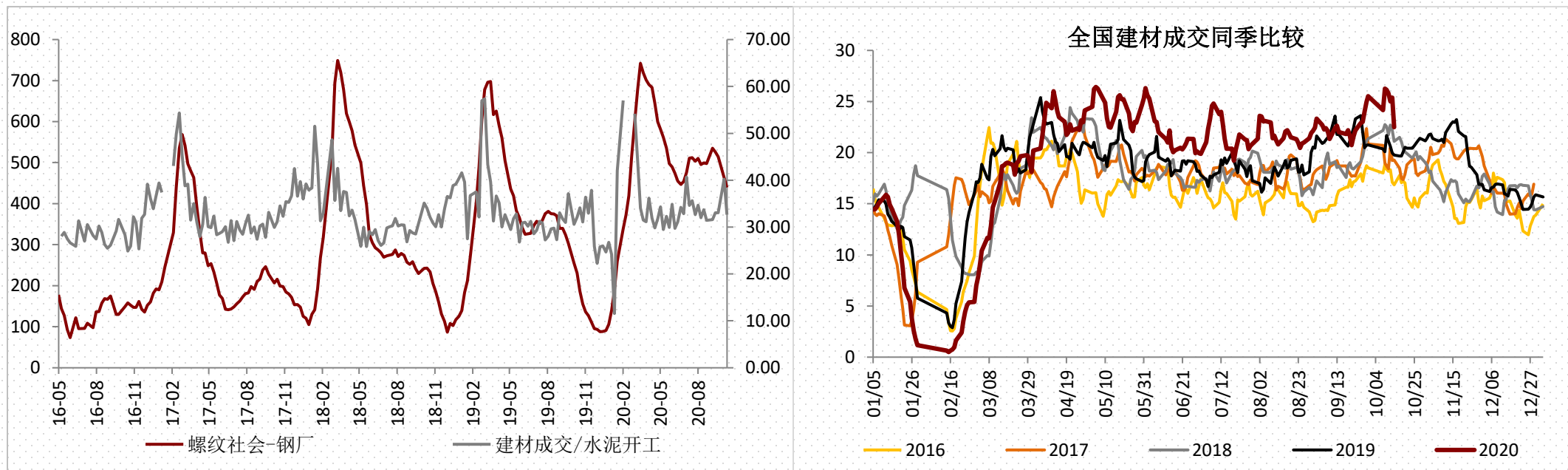
数据来源：一德期货黑色事业部、钢联

【螺纹终端】需求旺季，节后终端需求有好转，尤其华北地区恢复较为明显

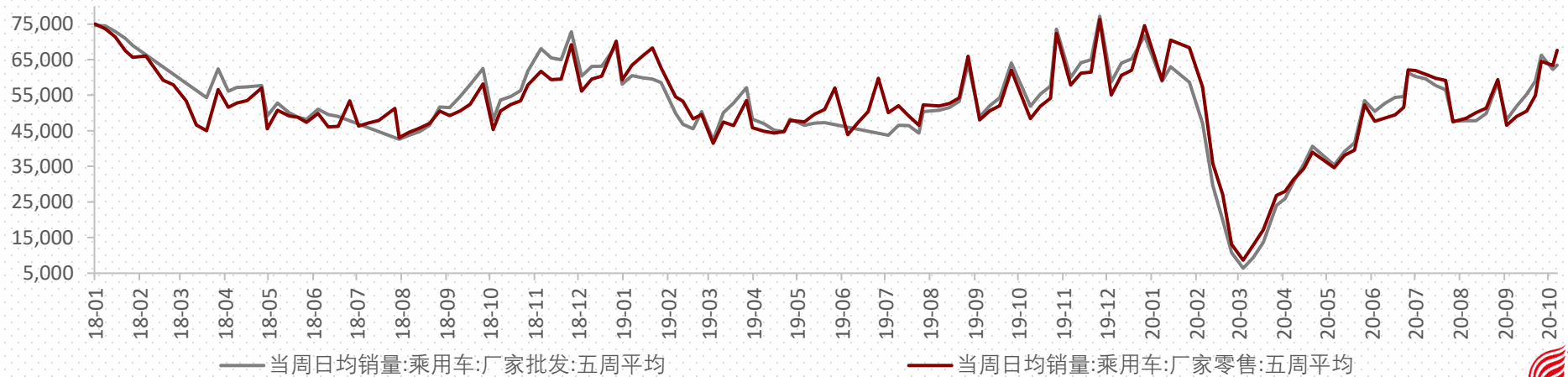
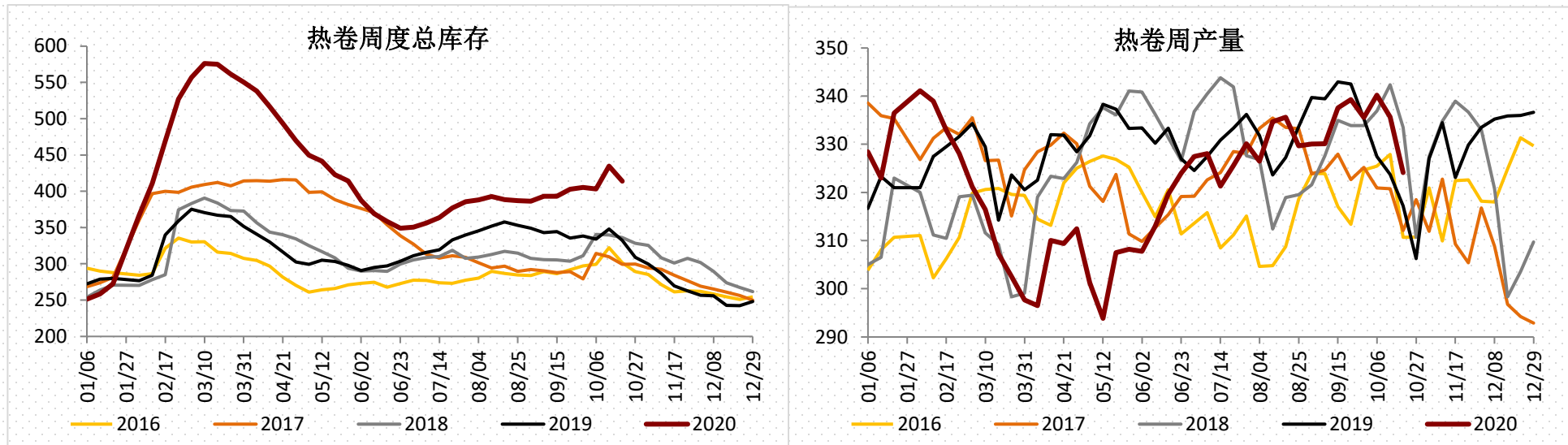




【螺纹投机】节后补库接近尾声，近期市场情绪稍显疲态



▶ **【热轧】** 卷板降产降库，表观情绪虽有回升，但市场反馈上已经稍有压力出现，11月以后预计将有检修复产，压力可能增加



数据来源：一德期货黑色事业部、钢联

一德，
与你共成长

THANKS FOR WATCHING

4007-008-365